



# Protocol de conservació preventiva per l'art mural urbà de Ripollet (Barcelona)

Rosa M. Gasol\* gasolfr@diba.cat i Míriam Pérez miriamprzb@gmail.com

\*Laboratori de Conservació-Restauració. Oficina del Patrimoni Cultural de la Diputació de Barcelona

## Introducció

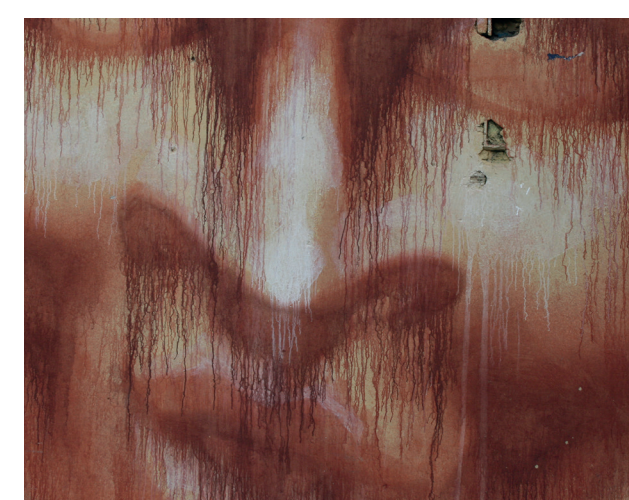
La conservació de la pintura mural al carrer – l'art urbà o *street art* –, sorgeix a partir de finals del s. xx i es perfila com a una nova especialitat derivada del muralisme, amb unes característiques ben específiques. Sovint es tracta d'un art il·legal o al·legal i de naturalesa efímera, per la qual cosa la seva conservació en queda compromesa. Tot i així, hi ha obres més permanents, derivades d'encàrrecs públics o creades amb motiu de festivals, amb uns valors reconeguts artístics, socials, simbòlics o identitaris, que justifiquen la planificació d'accions de conservació futura.

## Objectius

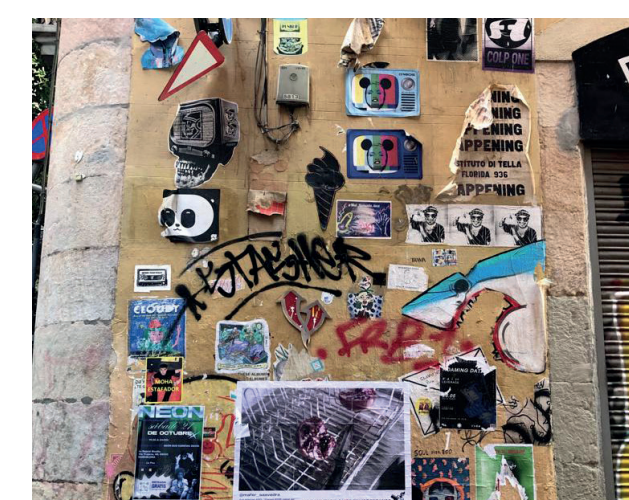
A petició del CIPMR de Ripollet i dins del Programa de Conservació-Restauració de l'OPC, s'inicia el projecte amb l'objectiu de:

- Identificar i revisar l'estat de conservació de 20 murals encarregats per l'ajuntament de Ripollet
- Realitzar la seva inclusió dins de l'inventari del patrimoni cultural del municipi

## Glossari de tècniques



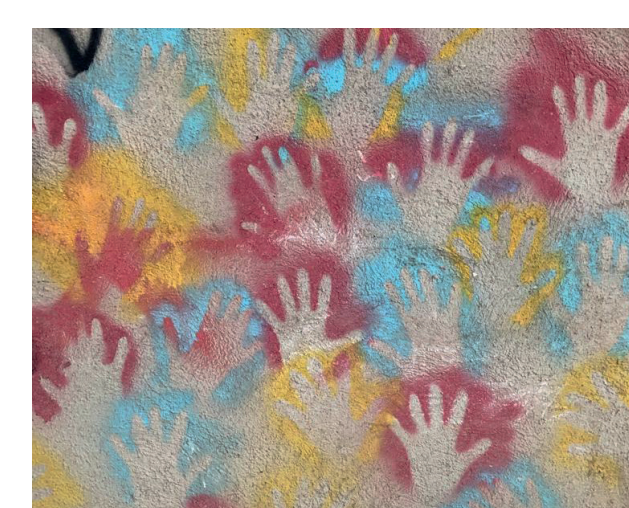
Goteig/Dripping



Cartell/Paste up



Lletres i puntillisme



Plantilla/Stencil



Esbós previ

## METODOLOGIA DE TREBALL

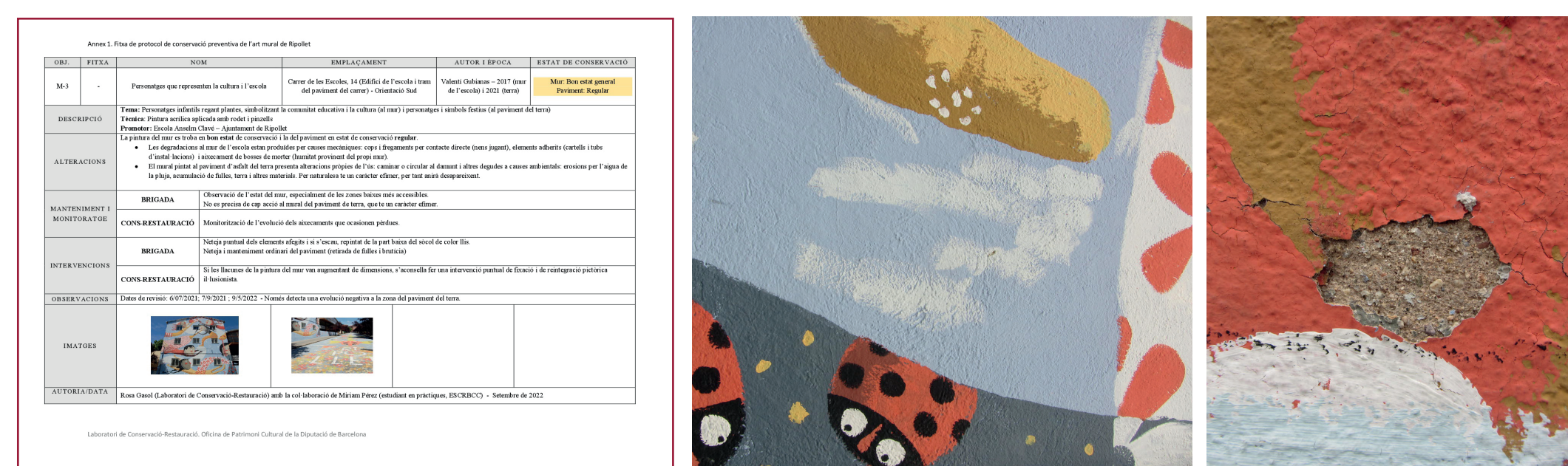
### 1 MAPPING de l'Art Mural Urbà

S'han triat els murals més representatius, documentant les alteracions en fitxes-registre adaptades a l'art urbà, que tenen en compte la seva singularitat i el seu context.



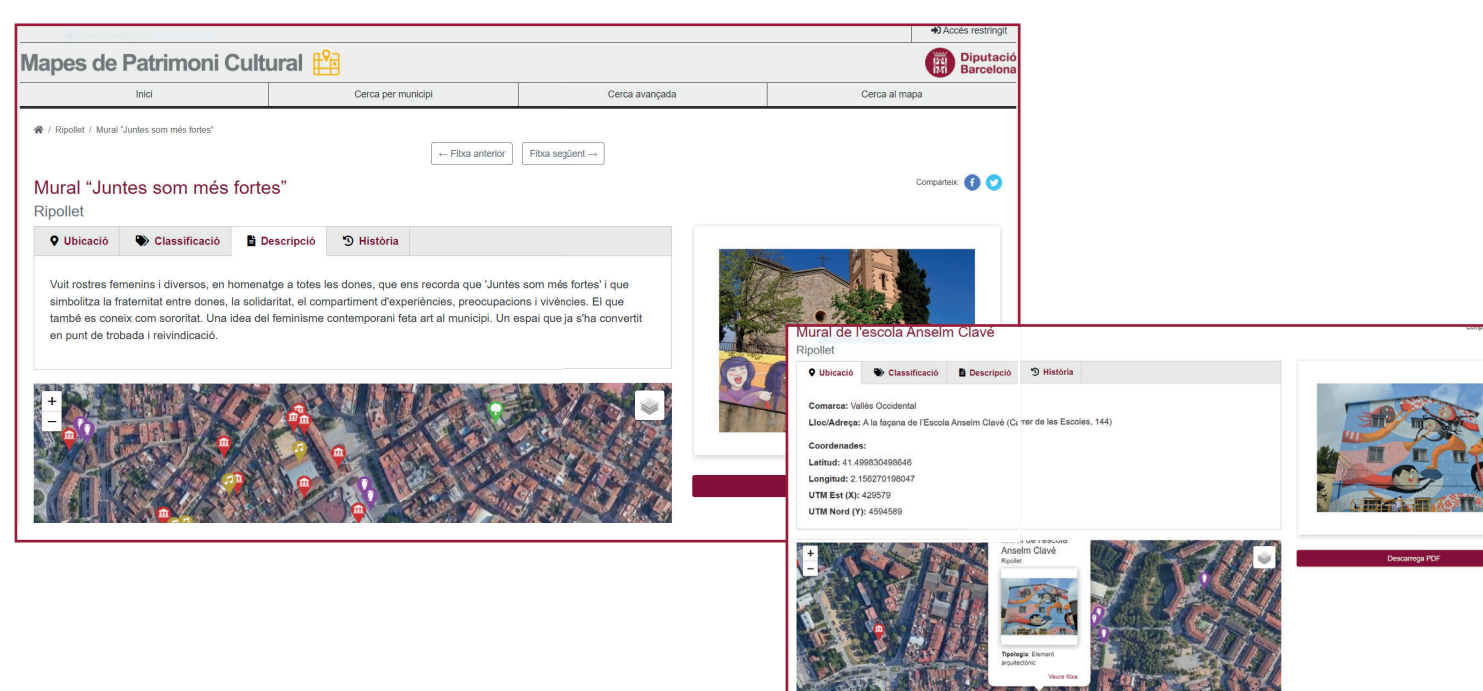
### 2 Protocol de Conservació Preventiva

Recomanacions i redacció d'un protocol de conservació preventiva per dotar el Centre de Patrimoni d'unes pautes de control, manteniment i salvaguarda de l'art urbà.



### 3 INVENTARI als Mapes de Patrimoni Cultural

Inclusió dels nous 20 conjunts d'art mural urbà dins dels Mapes de Patrimoni Cultural del municipi per actualitzar l'inventari. Aquesta iniciativa permetrà la millora en l'avaluació, la valoració i futura protecció de l'art urbà i el seu coneixement públic.



## CONCLUSIONS

La pervivència de l'art urbà va lligada a la seva ubicació i als factors ambientals, però ve també condicionada per la tria del suport i dels materials pictòrics per part de l'artista. És important conèixer-los, documentar les seves particularitats, sovint heterodoxes, per tal de garantir la seva conservació futura. Per aquest motiu, el desenvolupament d'aquesta nova disciplina a partir de l'art mural més tradicional requereix la formació d'especialistes, la conscienciació per part dels responsables del patrimoni i la voluntat de conservar els elements més representatius. La creació del protocol de conservació preventiva suposa una iniciativa pionera i serà una eina d'utilitat per guiar als gestors del patrimoni i facilitar la tria dels criteris d'intervenció en l'art mural urbà.



Diputació  
Barcelona

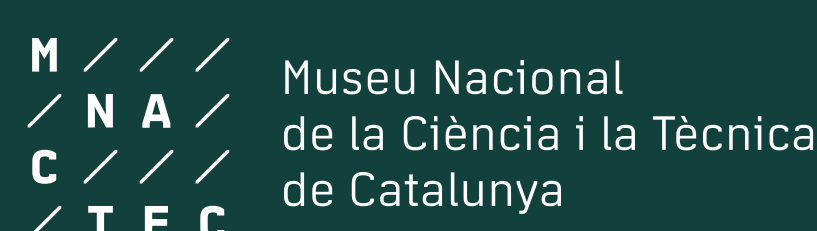
Organitza:



Amb el suport de:



Amb la col·laboració de:



Disseny Hub  
Barcelona

