

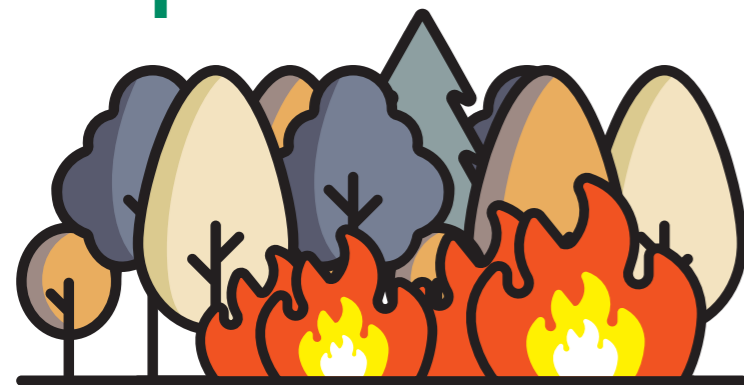
# Caldera de biomassa a Olost

## Aigua calenta i calefacció sostenible

Biomassa  
pel clima

### Bosc ben gestionat

- Producció d'estella forestal
- Prevenció d'incendis
- Llocs de treball
- Més biodiversitat
- Més espai de lleure

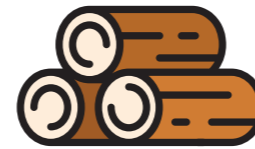


### Bosc mal gestionat

- Risc d'incendi
- Baix rendiment
- Menys biodiversitat
- Menys espai de lleure

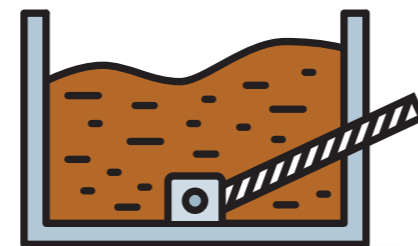
### Estella forestal

- **Consum anual:** 53 tones
- **Estalvi anual:**
  - Econòmic: 10.378 €
  - Emissions: 49 tones de CO<sub>2</sub>



### Sitja d'estella

**Capacitat:** 62 m<sup>3</sup>  
Magatzem per assegurar  
**2 setmanes** de funcionament



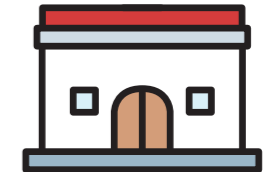
### Emissions de CO<sub>2</sub>

- El CO<sub>2</sub> és reabsorbit de nou pel bosc
- Emissió de partícules: caldera de biomassa < llar de foc



### Caldera de 100 kW

- Aprofitament del **potencial calorífic:**
- Rendiment > 91 %
  - Control de combustió
  - Recirculació de fums



**Espai Perot  
Rocaguinarda**



**Casal dels Avis  
d'Olost**

### Aigua calenta i calefacció

- **Consum tèrmic:** 186.372 kWh

La caldera escalfa un gran dipòsit que proporciona aigua calenta per a la **calefacció** i l'**aigua sanitària** de les **aixetes** i les **dutxes**.

Un projecte de:



Amb el finançament de:



En el marc de:

