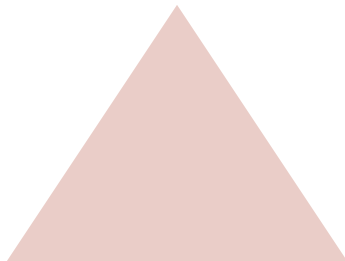
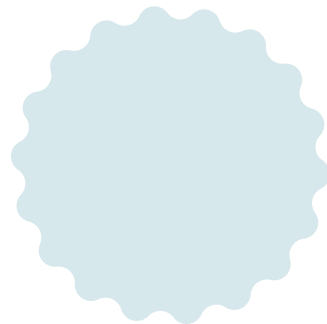


El servei de caixer mòbil

Nico Pérez

Gerent dels Serveis d'Assistència al Govern Local
de la Diputació de Barcelona

18 de juny de 2024



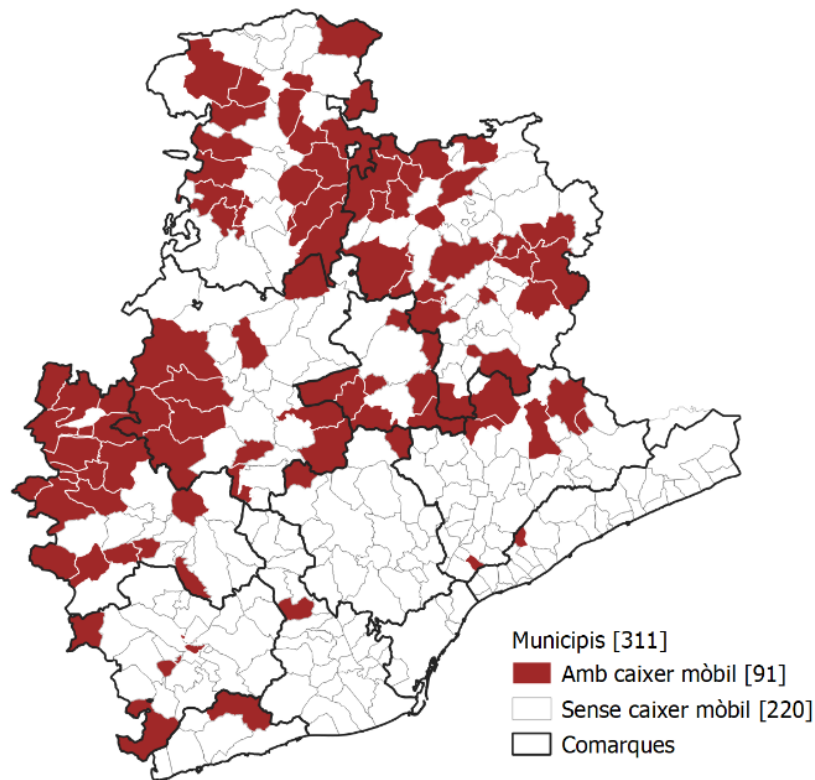



**Caixer
mòbil**
T'ho posem tot **més fàcil**



Abast territorial

Comarca	Número de municipis
Alt Penedès	6
Anoia	18
Bages	11
Baix Llobregat	1
Berguedà	20
Garraf	1
Lluçanès	6
Maresme	1
Moianès	7
Osona	17
Vallès Occidental	2
Vallès Oriental	6





- La població de 64 o més anys, 21,8% i a la resta de municipis és del 16,6%.
- Dificultat d'operar amb mitjans digitals
- Municipis sense transport públic regular

Altre aspecte que fa necessari fer aquest servei assistencial és la correlació que existeix entre aquesta població de 64 o més anys i la Renda Familiar Bruta Disponible (RFDB). Als municipis on arriba el caixer a més edat renda més reduïda.

Característiques de les rutes

Freqüència

- **Una** vegada al mes, en els municipis de menys de 1.000 habitants (81 municipis, un 84% del total)
- **Dues** vegades al mes, en els municipis de més de 1.000 habitants (15 municipis, un 16% del total)

Durada de les parades

- **20 minuts** aproximadament

Com se'n fa difusió?

- Es publicaran a **diba.cat/web/caixer-mobil** i els ajuntaments les compartiran als seus portals web.



Objectius del servei d'assistència

- Assegurar que els habitants de municipis de menys de 5.000 habitants de la província de Barcelona, sense oficina bancària ni caixer automàtic, puguin treure efectiu amb qualsevol targeta de dèbit, crèdit o prepagament, amb independència de l'entitat de crèdit amb què les persones usuàries tinguin el compte bancari.
- Facilitar el pagament de multes i tributs de l'ORGT
- Incentivar el comerç local i la cohesió social.
- Informar dels serveis que presta la Diputació de Barcelona





Pagament d'impostos i multes al caixer mòbil Diba

L'ORGT de la Diputació de Barcelona posa a la vostra disposició diverses opcions de pagament dels ingressos de dret públic així com diferents canals de comunicació.

Si teniu el document de pagament



Si no disposeu del document per pagar o ja no està vigent



Domiciliació de tributs

Ja has descobert la manera més còmoda i senzilla de gestionar els teus tributs?

Amb la domiciliació bancària, no has de recordar dates límit ni fer desplaçaments innecessaris. Tot això és possible amb un simple gest: domiciliant els teus tributs.



Pagar amb targeta bancària / Bizum

Introduïu les dades Emissor(E), Referència (R), Identificació (Id) i Import (EUR). Trobareu aquesta informació a la part inferior del vostre avis, com a l'exemple següent. Si no disposeu de l'avis de pagament també podeu liquidar els vostres [tributs i multes pendents](#)

 Diputació Barcelona	Organisme de Gestió Tributària	CPR: 9052140	
		Datos y comprobante para la entidad bancaria	
		Núm. Abonars	123456789012 - 1234567
		IMPORTE	00.00 €
Emissora: 085005	Referència: 123456789012	Identificació: 1234567	Importe: 00.00 EUR

REF. ENTITAT FINANCERA

E: 085005 084992

R: Id: Eur: €

Correu electrònic:

Telèfon mòbil:

Indiqueu una adreça de correu electrònic i/o un número de telèfon mòbil per rebre el resultat de l'operació.

He llegit i accepto les condicions de [l'Avis legal i de Protecció de dades](#).

Si teniu el document de pagament

Targeta bancària

Límit de 6.000 euros

Bizum

Límit de 3.000 euros

Dades: emissor, referència, identificació i import.

PAGAMENT

Domiciliació de tributs

Ja has descobert la manera més còmoda i senzilla de gestionar els teus tributs?

Amb la domiciliació bancària, no has de recordar dates límit ni fer desplaçaments innecessaris. Tot això és possible amb un simple gest: domiciliant els teus tributs.

Característiques del vehicle

- Està homologat i disposa de totes les condicions de seguretat i de personal que la normativa requereix.
- Incorpora panells solars per a un funcionament del servei més respectuós amb el medi ambient.



Atenció personalitzada

- La Patrícia us ajudarà de manera personalitzada, a resoldre qualsevol dubte.



Col·laboració estreta amb els ajuntaments i amb l'ORGT

Abans de la posada en marxa

- Abans de la posada en marxa
- Han decidit la ubicació més adequada del vehicle, atenent les necessitats dels veïns i la vida diària del poble
- Formació en la gestió del pagament de tributs

Mentre estigui en funcionament

- Tindran informació sobre la gestió del servei
- Alertaran de qualsevol incidència que es pugui presentar
- Campanyes de promoció, cartelleria

Oferim sempre

- Atenció personalitzada a la ciutadania, espai web específic, adreça de correu, telèfon de contacte.



La Diputació de Barcelona amb els ODS

- La posada en marxa del servei d'assistència en caixer mòbil de la Diputació de Barcelona respon als **Objectius de Desenvolupament Sostenible (ODS)** número 10 "Reducció de les desigualtats" i número 16 "Pau, justícia i institucions sòlides". Els 17 ODS van ser proclamats per l'Assemblea General de Nacions Unides el 25 de setembre de 2015 i formen part de l'agenda global per a 2030. La Diputació de Barcelona n'assumeix el compliment i desplega la seva acció e suport als governs locals de la província d'acord amb aquests ODS.



Gràcies!

Material elaborat per la Diputació de Barcelona i distribuït sota la llicència Reconeixement-NoComercial-CompartirIgual 4.0 Internacional (CC BY NC SA).

