



Creu Roja

Actuació Creu Roja Incendi Forestal del Bages – Juliol 2022

Juny 2024

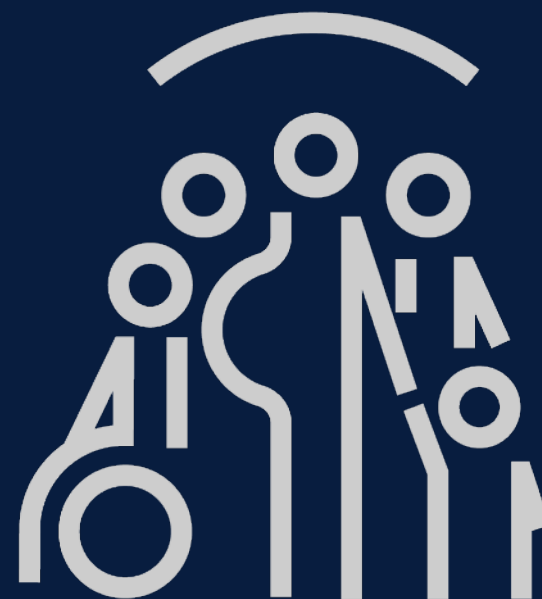
Resum executiu 2023

El darrer any, **més de 420.000** persones en situació vulnerable a Catalunya han estat ateses per la **Creu Roja**.

422.324

Persones ateses

57% Dones / 43% Homes





20.272

Persones voluntàries



1.670

Personal tècnic



222.107 **7.602**

Persones i empreses sòcies

Donants econòmics



947 **+300**

Municipis amb cobertura

Punts de presència



166.103.587€

Pressupost

Presència territorial

Formen part del Moviment Internacional de la Creu Roja i de la Mitja Lluna Roja **més de 100 milions de persones en 192 països.**

A casa nostra, és la **primera entitat social de voluntariat del país, amb 91 oficines locals** i 300 punts de presència, i també en nombre de persones sòcies.



ÀMBIT DE SOCORS I EMERGÈNCIES



Què és i què fa?

Treballem en emergències i socors des de fa més de 150 anys. Mantenim convenis amb el **Departament d'Interior de la Generalitat**, així com amb altres administracions públiques. Estem integrats a diferents plans d'emergència i formem part dels grups de treball de revisió d'aquests plans.

- Intervenció en emergències (ERIE/ ESIE)
- Serveis preventius (terrestres, aquàtics i combinats)
- Salvament marítim
- Transport sociosanitari
- Resposta en emergències internacionals

7.014

Persones ateses

Tipologia d'Equips ERIE



Assistència Sanitària i classificació de víctimes



Intervenció Psicosocial



Alberg Provisional i Avituallament



Recerca i Rastreig amb Gossos



Comunicacions i Coordinació



Recerca i Salvament en Medi Aquàtic



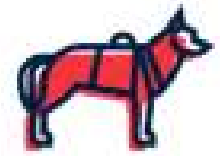
Recerca i Salvament en Medi Terrestre

ERIE d'Intervenció Psicosocial

Objectiu: Proporcionar una adequada atenció integradora a les víctimes, familiars i afectats per la situació d'emergència i satisfer les necessitats psicològiques, socials i sanitàries en els primers moments de l'emergència.

260 persones voluntàries amb perfils de caps d'equip, psicologia, treball social, medicina, infermeria i socorristes d'acompanyament





ERIE de Recerca i Rastreig amb Gossos

Objectiu: Localització de persones desaparegudes i/o perdudes a través del rastre d'olor de les mateixes. També proporciona ajuda i desbloqueig emocional de les persones afectades mitjançant la Teràpia Assistida amb Animals.

70 Guies. 50 gossos de diferents races. Vehicle CR. Collars amb GPS.





ERIE de Recerca i Salvament en Medi Terrestre

Objectiu: participació i col·laboració en accions de localització de persones desaparegudes i/o perdudes, mitjançant la planificació i execució d'operacions de rastreig en medi terrestre, així com la prestació del suport sanitari a les víctimes.

Esta formada per cap d'equip, socorrista especialista, infermer i conductors i disposa de vehicle tot terreny, comunicació via radio i satèl·lit. GPS, cartografia, uniformitat adaptada al terreny, etc.





Equips de Sensibilització i Informació en Emergències (ESIE)

Objectiu: unitats de voluntariat de Creu Roja Joventut, especialitzades en atendre les necessitats de la població infantil i juvenil davant emergències, catàstrofes, desastres naturals o situacions d'alarma social, tenint tres línies d'actuació: Sensibilització, Informació, Intervenció en emergències.

El componen **més de 30 voluntaris i voluntàries** amb perfil de cap d'equip, monitor/a de CR Joventut i monitor/a de sensibilització.





ERIE d'Alberg Provisional i Avituallament

Objectiu: proporcionar els equipaments materials necessaris per a brindar assistència a la població incloent la instal·lació i disposició espacial dels mateixos.

Més de 250 persones voluntàries formen part de l'equip amb perfils de: caps d'equip, conductors carnet B i C, llits, matalassers, mantes, bosses d'higiene, hospitals de campanya, remolcs d'emergència, etc.



Què és un ERBE?

- ✓ Els **ERBES** seran equips conformats per voluntaris i voluntàries de les Assemblees Locals – Comarcals, que la seva principal funció serà donar resposta a aquelles situacions d'emergència no previstes que es puguin produir en el seu àmbit d'actuació.
- ✓ L'equip bàsic amb un mínim de 10-15 persones voluntàries.
- ✓ Capacitat per a estar operatius un mínim de 4 persones en menys d'una hora des de la seva activació.
- ✓ Cada Assemblea Local/Comarcal comptarà amb un responsable o Cap d'Equip.
- ✓ El perfil del voluntariat a més a més dels perfils habituals de Socors i Emergències, serà d'altres Àrees de Coneixement de Creu Roja: Inclusió Social, Salut, Educació, Medi Ambient, Inclusió Social, Ocupació.

El valor afegit és comptar amb un equip heterogeni que pugui actuar en situacions d'emergència no prevista, d'una forma integral realitzant diferents activitats o funcions.



Centre Humanitari de Creu Roja



Carrer dels Escots, 11, Sant Martí de Tous (L'Anoia)



2.274 m²

Capacitat **1.000 palets** europeus

Centre Humanitari de Creu Roja (III)



El Centre Mòbil d'Operacions (CMO)

El CMO sorgeix de la necessitat de disposar d'un vehicle de coordinació per emergències de mitja i llarga durada i capaç de proporcionar suport a la resta d'equips d'intervenció.

És un recurs mòbil multifuncional que incorpora, tant prestacions d'espai de coordinació com un alt nivell de recursos de gestió de comunicacions en totes les variants i instal·lats de forma permanent al vehicle, permetent una ràpida activació de tot el dispositiu de coordinació i comunicacions en qualsevol localització i situació.



Els Vehicles d'Avituallament Avançat (VAA)

Aquests vehicles neixen per a “cuidar” a tots els intervinents o cossos operatius que intervenen a l'emergència, inclosos els propis de Creu Roja.

Hi ha dos vehicles, un ubicat i gestionat per la Creu Roja a Tarragona i un altre ubicat i gestionat per la Creu Roja a Sabadell. El primer dóna cobertura a les regions d'emergències de Tarragona, Terres de l'Ebre i Lleida i l'altre a la regions d'emergències de la Metropolitana Nord, Centre, Sud i Girona.

El vehicle facilita begudes calentes i fredes i, distribució de menjars freds o ja preparats (entrepans, pastes, fruites..).



Camió 4x4

El Centre Humanitari de Creu Roja disposa de diferents vehicles per a donar resposta a les diferents necessitats de transport que puguin sorgir.

Aquest és un camió tot terreny 4x4, frigorífic i amb plataforma elevadora amb capacitat d'elevació de 2.000kg. Capacitat de càrrega 5.500kg. PMA: 15.000kg.

Preparat per acoblar una pala llevaneus.



RECURSOS ACTIVATS

VEHICLES:

- Camió frigorífic
- 4x4
- Vehicle avituallament
- CMO (Centre Mòbil d'Operacions)

MATERIAL:

- 200 llits
- 400 mantes
- 400 kits d'higiene
- 80 Kits de roba
- Armaris carregadors de telèfons mòbils
- Gàbies per la distribució d'aliments

ERIES:

- ERIE ALBERG
- ERIE PSICOSOCIAL
- ESIE

ALBERG PAVELLÓ- PONT VILOMARA

58 persones albergades + animals de companyia
– 8 persones voluntàries – 2 persones tècniques

Àpat per dinar (aproximadament 100 persones - Consum)

Aigües

Tovalloles

Kits higiene (raspall, pasta dents, sabó, pinta, ...)

Llits

Mantes

Roba



ALBERG NEXES – ST. FRUITÓS

**5 persones albergades - 2 persones
voluntàries**



ESIE:

monitoratge pels infants amb jocs de taula diversos, pilotes, ...

ERIE Psicosocial

4 psicòlegs



INTERVENCIÓ SOCIAL:

Coordinació amb Serveis Socials

- Entrega de roba bàsica: samarretes, pantalons, calçats, ...
- Roba infantil
- Suport treballadora social i educadora social de CR a Manresa amb serveis socials del Pont de Vilomara: atenció a les famílies.



GRÀCIES