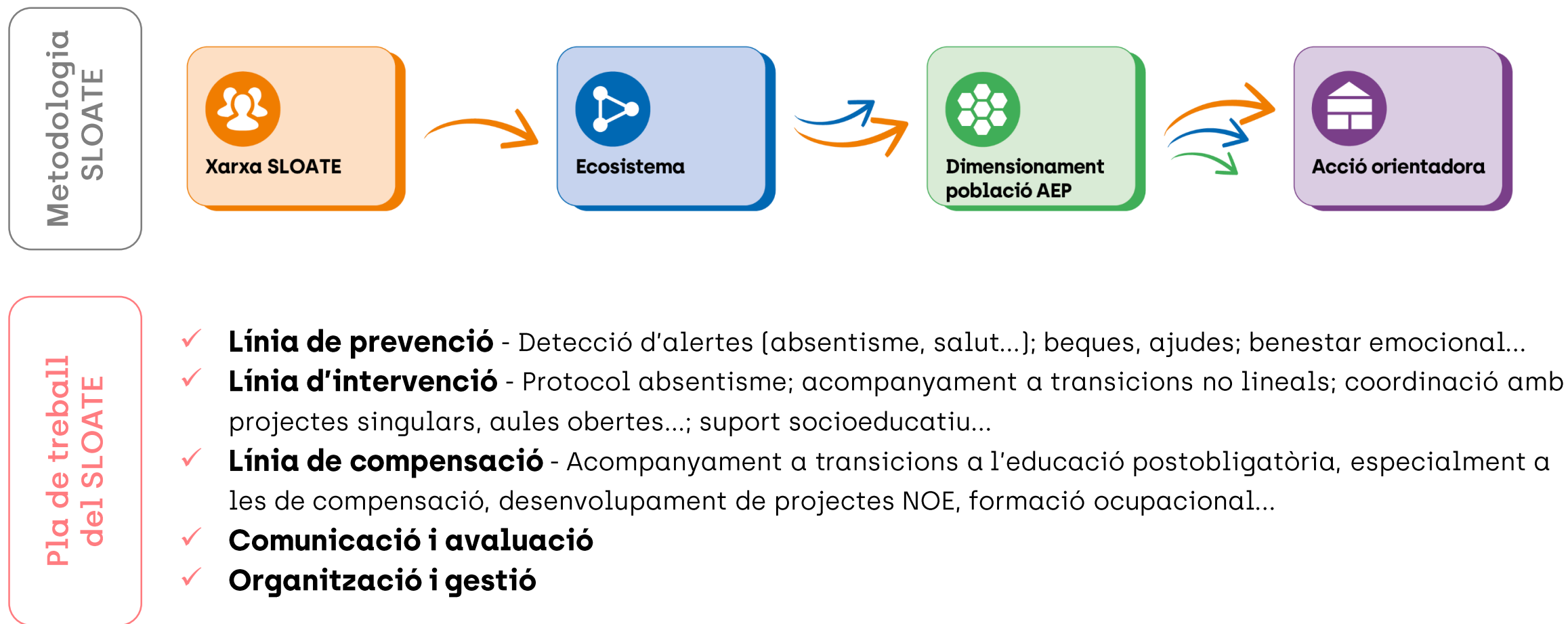


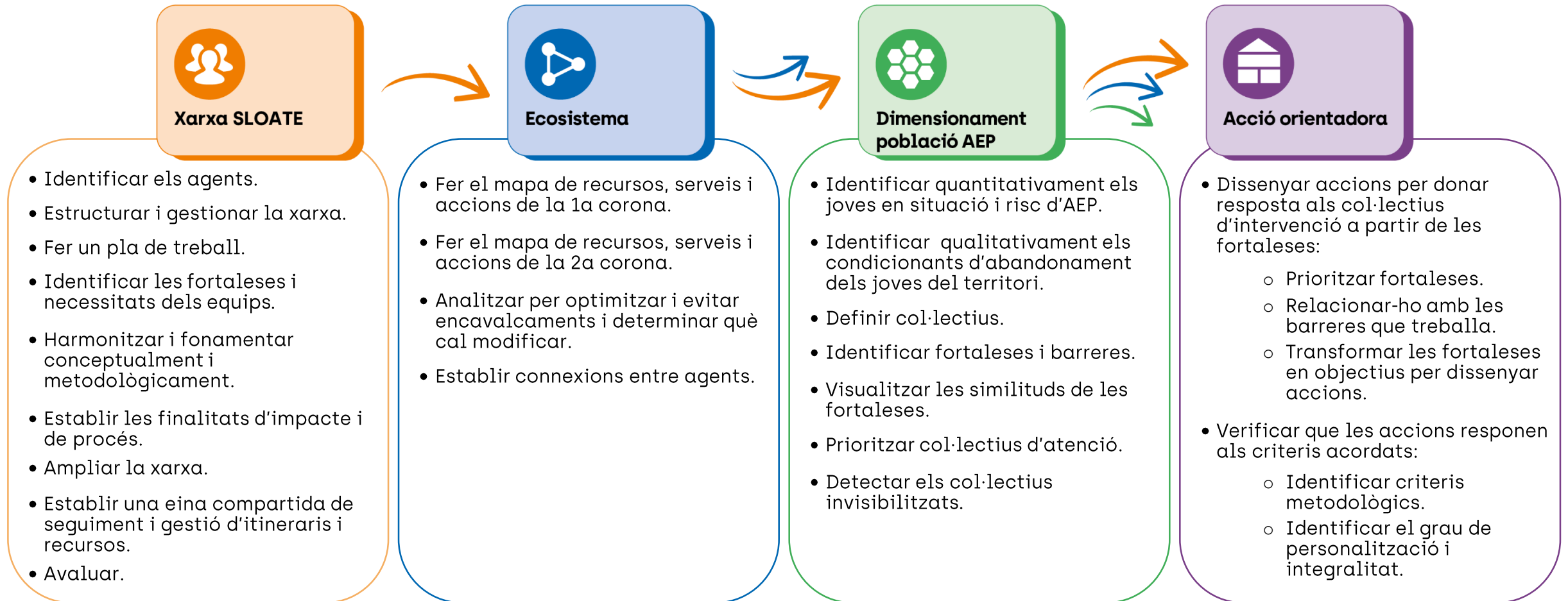
Com construïm el Sistema local d'orientació i acompanyament a la trajectòria educativa (SLOATE)?

Per construir aquest Sistema en cada territori proposem treballar en quatre àmbits i oferim un conjunt de recursos per poder crear-lo i desplegar-lo.

El camí per construir el SLOATE



La metodologia



Els passos i els recursos

1

Els passos

Els recursos

Creació de la xarxa SLOATE

La xarxa SLOATE és l'espai que sosté el Sistema. Aquesta xarxa acull els agents i s'hi fan la resta de fases i accions que fan possible el SLOATE.

- Guia 1. Xarxa SLOATE
- Formació ordinària: «La xarxa del sistema local d'orientació i acompanyament a la trajectòria educativa»
- Formació a mida: «Treball en xarxa i l'ecosistema local en la lluita contra l'absentisme i l'AEP»

Els passos i els recursos

2

Els passos

Representació de l'ecosistema

S'identifiquen globalment tots els recursos, accions, serveis i espais de treball del territori vinculats a la població d'entre 12 i 25 anys, però especialment els que estan orientats a les persones d'aquest col·lectiu que es poden trobar en situació o risc d'absentisme i AEP.

S'analitza l'ecosistema per ajudar l'ens local a conèixer les seves mancances i les seves potencialitats.

Els recursos

- Guia 2. Ecosistema
- Formació ordinària: «La construcció d'un sistema local d'orientació i acompanyament integral»
- Formació a mida: «Treball en xarxa i l'ecosistema local en la lluita contra l'absentisme i l'AEP»

Els passos i els recursos

3

Els passos

Dimensionament de la població en situació o en risc d'absentisme i d'AEP

Es duu a terme una estimació tan ajustada com sigui possible des del punt de vista tant quantitatiu com qualitatiu. Aquesta estimació permet conèixer el nombre de persones en aquesta situació, i alhora les seves característiques, de manera que l'ens local pot iniciar una caracterització d'aquesta població, i identificar possibles actuacions que ajudaran a definir les estratègies i línies d'acció de política pública més adients.

Els recursos

- Guia 3. Dimensionament [centrat en la franja de 16-24 anys]
- Formació ordinària: «La construcció d'un sistema local d'orientació i acompanyament integral»
- Formació a mida: «Com fer el dimensionament de la població en risc o situació d'AEP»

Els passos i els recursos

4

Els passos

Definició de les bases per a l'acció orientadora

L'objectiu és dissenyar —consensuadament dins de la xarxa— una acció orientadora fonamentada en les fortaleces de les persones, la qual cosa permet que tots els agents puguin aplicar una mateixa metodologia d'orientació personalitzada i acompanyament integral i longitudinal, i que hi hagi una continuïtat en l'acompanyament a cada persona.

Els recursos

- Guia 4. Acció orientadora
- Formació ordinària: «La construcció d'un sistema local d'orientació i acompanyament integral»
- Formació a mida: «Com és l'acció orientadora al nostre municipi?»