

# La digitalització en el marc del CuEmE què podem fer els ens locals?

Contingut de la comunitat  
de pràctica del curs 23-24



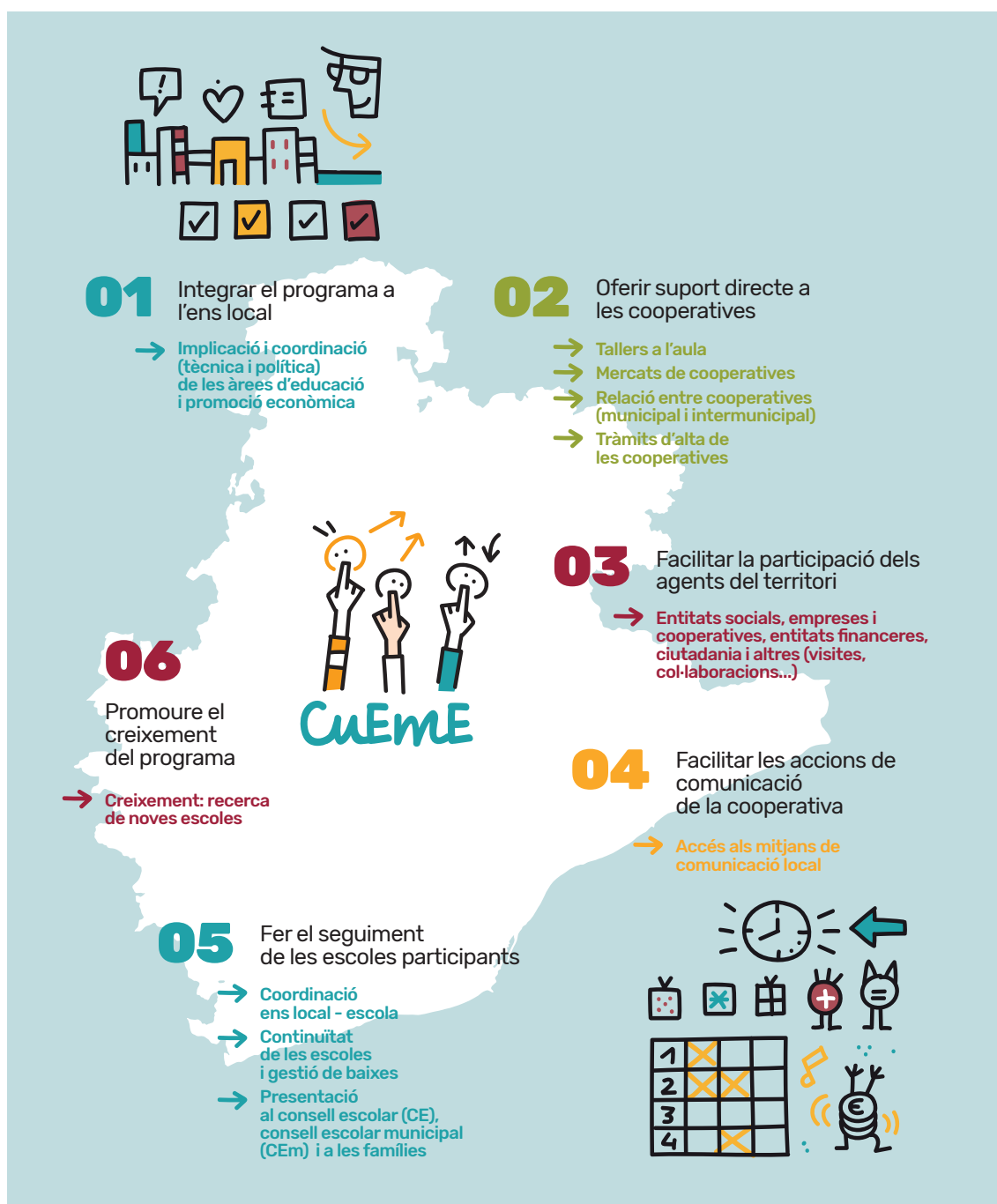


## Les comunitats de pràctica

**Les comunitats de pràctica del CuEmE son un punt de trobada anual entre el personal tècnic vinculat al programa que tenen com a objectiu és facilitar i enriquir la gestió del CuEmE mitjançant l'intercanvi, la reflexió i la resolució conjunta de problemes.**

## Objectius principals i introducció

- Identificar oportunitats de desenvolupament de la competència digital en el marc del programa CuEmE.
- Generar idees per a enriquir les activitats que es fan, utilitzant eines digitals.
- Identificar les activitats impulsades pels ens locals que faciliten el desenvolupament de la competència digital a les escoles.



# 01 Potenciar projectes innovadors per integrar la digitalització en el programa

La **vinculació del CUEME amb altres projectes del territori** que promouen les competències STEAM, aporta un valor innovador al programa.

- Buscar **aliances** amb altres agents del territori per sumar i col·laborar. Treball en xarxa i aprenentatge significatiu.
- Integrar les **noves tecnologies** en el programa aporta adquirir noves competències i suma en professionalització.
- Potenciar la **creativitat** a partir de la innovació.



## → Vinculació de l'escola amb l'ens local, amb empreses i/o professionals per impulsar la innovació creant sinèrgies.

- Impulsar la **robòtica educativa**. Disseny de les peces i dels productes que es vendran al mercat. *Escola Bernat Desclot i Ajuntament de l'Hospitalet de Llobregat.*
- Generació de prototips o de logotips amb impressió 3D.
- Formacions en àrees tècniques digitals i tallers específics.

## → Aliança amb LABs del territori per possibilitar el disseny i la fabricació digital dels productes. *Escola FEDAC Castellar i Ajuntament de Castellar del Vallès.*

## → Implicar a les famílies i a ex-alumnes participants.



## 02 Impulsar la presència digital en el programa

**Incorporar diferents pràctiques de digitalització** en els àmbits relacionats amb la presència digital.

- Planificar i pensar com podem incloure les diferents eines i recursos digitals **al llarg de tot el procés i en totes les seves fases.**
- Potenciar l'ús d'aquestes eines per assolir **nous aprenentatges** que poden ser aplicats en un futur.

Què  
podem  
fer?



- Incorporació del **Codi QR** en la cartelleria, etiquetes i materials del projecte
- **Estudis de mercat** a través de la pàgina web de l'escola. Presentació dels productes i qüestionari. *Escola Les Llises (Lliçà de Vall)*
- **Tallers de fotografia o d'edició de vídeos** aporten una responsabilització en la recollida de les gràfiques i un aprenentatge tècnic en l'edició. *Ajuntament del Prat de Llobregat*
- Creació de **pàgines web explicatives i Blogs** de les cooperatives.
  - Escola El Cim (Terrassa)
  - Escola Vicente Ferrer (Sant Boi)
  - Utilització dels recursos del **Kit CuEme**, com a guia per el disseny de pàgines web i blogs.
- Promoció i ús **de les xarxes socials**
- Venda dels productes per **grups de WhatsApp**
- Utilització d'altres **plataformes de disseny**, per exemple Canva.



## 03 Utilitzar eines digitals per impulsar el treball col·laboratiu en el programa.

El foment de la interacció dins del CUEME té un impacte educatiu significatiu. Compartir la mirada, les bones pràctiques i els reptes del procés aporta un valor afegit.

- **L'aprenentatge en xarxa** té per objectiu compartir experiències, inquietuds, eines i solucions aportades.
- Promoure **trobades telemàtiques** entre diferents cooperatives aporta aprenentatges en l'àmbit digital.
- La relació amb altres escoles i cooperatives és una **oportunitat** per millorar els propis projectes i processos.

Què  
podem  
fer?



- **Organitzar una jornada telemàtica conjunta amb la participació de diferents cooperatives.** *Mancomunitat de la Vall del Tenes.*
  - És una pràctica àgil a nivell logístic, ja que s'eviten desplaçaments.
  - Fomenta la participació i el vincle entre els infants.
  - Té per objectiu posar en valor els projectes i compartir coneixement.
  - Es posa en comú el treball fet i s'identifiquen els reptes o possibles àrees de millora.
  - Es generen noves idees entre tots i totes.
- **Utilitzar eines col·laboratives per treballar i difondre els projectes:** programa de ràdio, vídeos de presentació i promocionals, disseny del logotip, presentacions i d'altres.
- Fer **reunions telemàtiques periòdiques** per augmentar la difusió de les bones pràctiques i dels mercats.



## 04 Potenciar la integració i l'ús de les eines digitals en el dia a dia del programa

L'ús de les eines digitals en el dia a dia aporta **aprenentatges digitals diversos** que poden ser aplicats dins la cooperativa, però també en les diferents àrees i matèries escolars.

- Les opcions i eines digitals existents i accessibles pels infants són molt diverses. Poden ser d'una gran utilitat en les diferents fases del projecte.
  - Disseny i punt de partida.
  - Estudis de mercat i coneixement de la realitat.
  - Presentació i difusió de la cooperativa i dels seus productes.
  - Gestió de la cooperativa.
  - Valoració i feedback final

Què podem fer?



- **Organitzar tallers puntuals per aprendre a utilitzar eines digitals concretes, segons les necessitats detectades per part de l'alumnat.**

- Taller per aprendre a **dissenyar un logotip en format digital**.  
*Escola Bernat Metge (El Prat de Llobregat)*
- Utilitzar programes com el Power point o el Canva per elaborar les presentacions.
- Fer ús de l'excel per portar la comptabilitat de la cooperativa.
- Creació d'un correu electrònic propi de la cooperativa.

- Sollicitud del NIF per via telemàtica.

- Tallers més específics vinculats a eines digitals poc conegudes. Noves aplicacions i programes.



El contingut d'aquest document és fruit dels ens locals que van participar a la trobada de la Comunitat de pràctica celebrada el dia 28 de novembre de 2023.

- Ajuntament de Viladecans
- Ajuntament de Manlleu
- Ajuntament de Sant Boi de Llobregat
- Ajuntament de Martorell
- Ajuntament de Castellà del Vallès
- Ajuntament de l'Hospitalet de Llobregat
- Ajuntament de Vilafranca
- Ajuntament de Pineda
- Ajuntament de Sant Adrià de Besòs
- Consell Comarcal del Vallès Oriental



**CuEmE** CULTURA  
EMPREENEDORA  
A L'ESCOLA



**Contingut  
de la comunitat  
de pràctica  
del curs 23-24**