

# LES CLAUS DE L'ASSEGURANÇA DEL VEHICLE



Diputació  
Barcelona

# 10 CONSELLS DE L'ASSEGURANÇA DEL VEHICLE QUE T'ESTALVIARAN MALDECAPS



## 1

Si tens un vehicle, és **obligatori** que tinguis contractada una assegurança de responsabilitat civil a tercers. A part, també pots contractar-ne d'altres voluntàriament.

---

## 2

Abans de contractar una assegurança de vehicle busca i **compara diverses ofertes**. No et quedis amb la primera opció, poden haver-n'hi d'altres que s'adaptin millor a les teves necessitats.

---

## 3

Demana tota la informació de la pòlissa abans de signar el contracte o donar-hi conformitat. **Si en tens qualsevol dubte, informa-te'n!** És molt important que coneguis el seu contingut abans de contractar-la. La proposta que et fan té una validesa mínima de 20 dies i te l'han de donar en paper o en un altre suport durador.

---

## 4

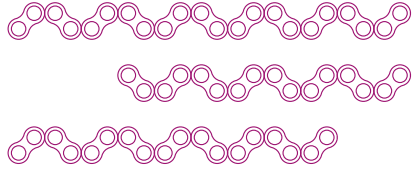
Una pòlissa conté condicions generals, condicions particulars i, de vegades, també d'especials i suplementos. Tingues-ho en compte. **Les seves clàusules han d'estar redactades de forma clara i concisa.**

---

## 5

És important **guardar la pòlissa i tenir les dades de la companyia amb tots els papers del vehicle**. Si tens un incident, t'anirà bé tenir-los a mà per posar-te en contacte amb l'asseguradora immediatament.

---



## 6

L'**assegurança a tot risc** és una bona opció per a vehicles nous i pels que tenen fins a dos anys d'antiguitat. Fora d'aquesta franja, si tens un sinistre, algunes companyies tenen en compte l'antiguitat i redueixen la indemnització.

---

## 7

L'asseguradora només et podrà **canviar les condicions** si així queda recollit en el contracte o t'ha avisat amb 2 mesos d'antelació. Si no acceptes el canvi pots cancel·lar-la gratuïtament.

---

## 8

Podràs sol·licitar la **devolució de la prima** no gaudida en cas que la pòlissa passi a nom d'una altra persona o donis de baixa el vehicle.

---

## 9

Si el teu vehicle té un **sinistre**, hauràs d'avisar a l'asseguradora amb un **màxim de 7 dies** des del moment en què en tinguis coneixement, sempre que la pòlissa no estableixi un termini superior. També recorda que la companyia ha d'indemnitzar-te en els 40 dies posteriors a haver-ho comunicat.

---

## 10

El teu índex de sinistralitat redueix o augmenta el preu d'una pòlissa. Si vols canviar d'asseguradora i has tingut alguns incidents, és possible que te n'augmentin el preu. **És important que condueixis de manera responsable!**

---

# COBERTURES BÀSIQUES DE L'ASSEGURANÇA DEL VEHICLE



## RESPONSABILITAT CIVIL

És la que cobreix els danys que puguis causar a tercers i és l'única cobertura que per llei és obligatòria. Cal tenir en compte que no cobreix les indemnitzacions al conductor en cas que es faci mal, ni tampoc els danys del vehicle que causa l'accident, ni el robatori. Tanmateix, hi ha altres cobertures voluntàries que t'ofereixen tot un ventall de possibilitats.

## ASSISTÈNCIA DE VIATGE

En cas que tinguis un problema durant un trajecte en vehicle que no et permeti continuar circulant, si tens contractada l'assistència de viatge disposaràs d'un servei d'emergències. Aquest servei donarà assistència al teu vehicle i a les persones que feien el trajecte.

## INDEMNITZACIONS

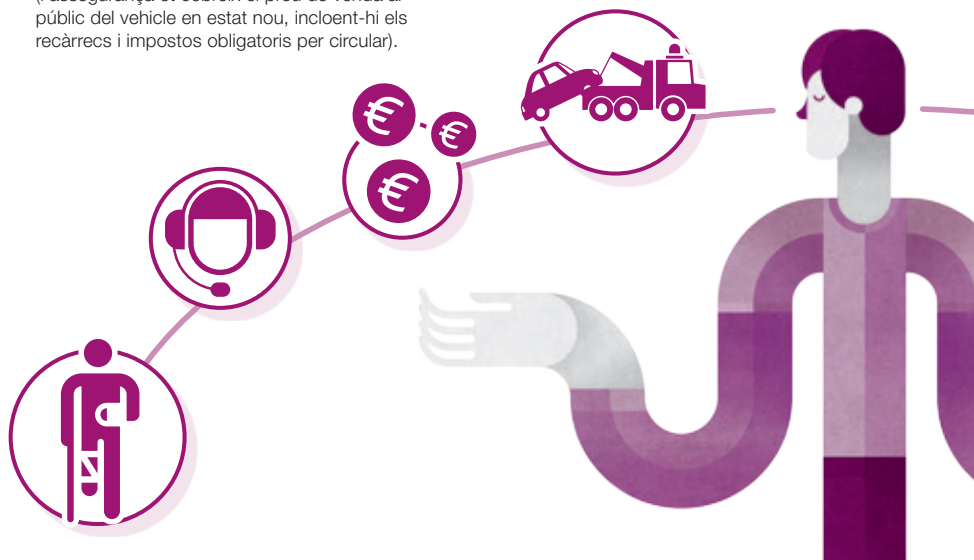
En la pòlissa ha de figurar el criteri de valoració aplicable en cas de sinistre. Pots tenir coberta la indemnització a valor venal (t'indemnitzaran amb el preu de mercat que el teu vehicle té en el moment del sinistre) o a valor nou (l'assegurança et cobreix el preu de venda al públic del vehicle en estat nou, incloent-hi els recàrrecs i impostos obligatoris per circular).

## ASSEGURANÇA DEL CONDUCTOR

Aquesta cobertura et protegirà si ets el conductor del vehicle que ha causat un sinistre i te n'has vist afectat, perquè et pagarà una indemnització en cas d'invalidesa temporal o permanent. En cas de defunció hi ha asseguradores que apliquen indemnitzacions concretes. Si necessites assistència sanitària la cobertura és la mateixa que una assegurança mèdica i inclou les hospitalitzacions, la rehabilitació, l'atenció d'urgència, etc.

## SINISTRE TOTAL

Vol dir que el valor de reparació del teu vehicle és molt superior al seu valor de mercat o bé que amb la reparació resulta impossible aconseguir les condicions d'ús, de seguretat o estètiques que tenia abans de l'accident. No obstant això, a la pòlissa s'ha de fer referència al criteri de valoració que s'aplica en aquests casos.



# TINGUES EN COMPTE...



## LA CONTRACTACIÓ

Es pot fer mitjançant la mateixa companyia o a través d'un agent d'assegurances (que té vinculació amb la companyia) o d'un corredor d'assegurances (actua de mitjançer i no té aquesta vinculació amb l'empresa).

## LA CONTRACTACIÓ A DISTÀNCIA

Es produeix a través d'un mitjà telemàtic, telefònic, fax, entre d'altres, o fora de l'establiment comercial. En aquests casos, si un cop feta l'operació consideres que no ha estat l'adequada, pots exercir el dret de desistiment, que et permet cancel·lar el contracte per escrit en un termini de 14 dies naturals des del moment de la celebració del contracte, sense cap tipus de penalització.

## LA FRANQUÍCIA

Pot ser per un període de temps concret, durant el qual l'assegurança no cobreix els riscos assegurats, o per un import determinat, que serà assumit per l'assegurat en cas que es produeixi el sinistre. Aquesta opció té l'avantatge que abarateix la prima de la pòlissa.

## CAP COMPANYIA VOL ASSEGUAR EL TEU VEHICLE?

En aquest cas el Consorci de Compensació d'Assegurances, amb unes determinades condicions, serà qui es farà càrrec de donar-te cobertura. Posa-t'hi en contacte!

## HAS TINGUT UN ACCIDENT I L'ALTRE VEHICLE NO TÉ ASSEGUANÇA?

La teva companyia no pot desentendre-se'n, ja que el Consorci de Compensació d'Assegurances serà qui es farà càrrec de la indemnització.

## LA COMPANYIA POT POSAR-ME EN UN FITXER D'IMPAGATS?

Només si tens un deute cert, vençut i exigible i la companyia te n'ha requerit el pagament. A més, t'ha de informar de la inclusió en el fitxer en un termini màxim de 30 dies des de la data de registre. Si has presentat una reclamació i està pendent de resolució no poden incorporar-te en aquests fitxers d'insolvència patrimonial o de morositat.

## PUC VIATJAR FORA DE L'ESPAI ECONÒMIC EUROPEU?

Per fer-ho has de tenir la Carta Verda o adquirir-la en les zones frontereres espanyoles. Recorda que és un certificat internacional que garanteix la cobertura del vehicle per una assegurança de responsabilitat civil.



## SI HAN VULNERAT ELS TEUS DRETS, POTS RECLAMAR!

Si creus que l'asseguradora no ha actuat correctament recorda que pots reclamar. El primer pas és interposar una reclamació al **Servei d'Atenció al Client (SAC)** de la companyia (té 2 mesos per donar-te resposta). Si la resolució no dona resposta satisfactòria a la reclamació, el pas següent és dirigir-te a la **Direcció General d'Assegurances i Fons de Pensions (DGSFP)**, que és l'òrgan de control i supervisió de l'activitat asseguradora (té un termini màxim de 4 mesos per donar-te resposta).



# MODEL DE PÒLISSA DE L'ASSEGURANÇA DEL VEHICLE



- o Denominació social
- o Domicili social
- o Clau de l'entitat

- o Denominació comercial de l'assegurança

### DADES DE L'ENTITAT ASSEGURADORA

[Redacted]



### NOM DEL PRODUCTE

[Redacted]

### INFORMACIÓ BÀSICA PRÈVIA A LA SUBSCRIPCIÓ DE L'ASSEGURANÇA

[Redacted]

- o Dades del conductor, del vehicle, historial de sinistralitat
- o Veracitat de la informació
- o Prima

- o Qualsevol modificació de la pòlissa

- o De l'assegurança obligatòria
- o De l'assegurança voluntària

### NECESSITAT D'ACTUALITZACIÓ

[Redacted]

### DESCRIPCIÓ DE LES GARANTIES I ALTRES OPCIONS OFERTES

[Redacted]

### EXCLUSIONS DE LA COBERTURA

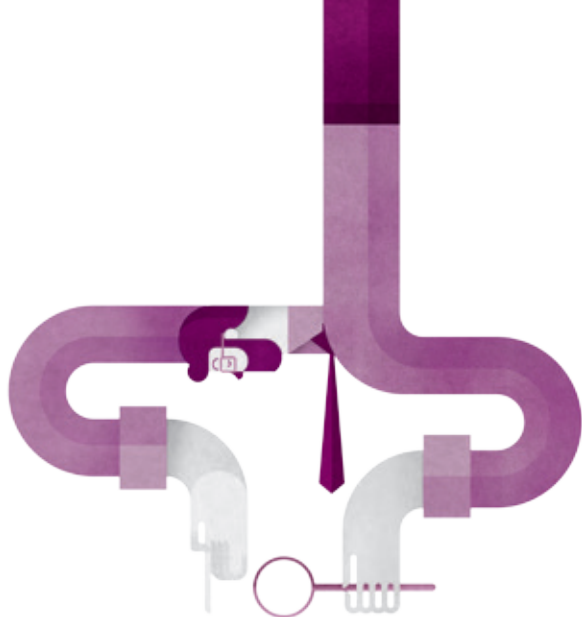
[Redacted]

### SINISTRE

[Redacted]

- o Forma d'assegurament
- o Franquícia jurídica
- o Riscos consorciables
- o Àmbit territorial
- o Límits quantitatius
- o Inoposabilitat de l'assegurador

- o Procediment de declaració del sinistre
- o Facultat de repetició de la cobertura de l'assegurança obligatòria
- o Comunicat europeu d'accident



- Denominació de l'entitat asseguradora que emet la declaració i data d'emissió
- Identificació del prenedor
- Direcció del prenedor
- Data de naixement del prenedor
- Data d'efecte i de venciment de la cobertura
- Nombre de sinistres declarats de responsabilitat civil i dates dels accidents

#### CONDICIONS, TERMINIS I VENCIMENT DE LA PÒLISSA

\_\_\_\_\_

\_\_\_\_\_

\_\_\_\_\_

\_\_\_\_\_

#### INFORMACIÓ DE L'HISTORIAL DE SINISTRES PER A L'ÚS TRANSFRONTERER

\_\_\_\_\_

\_\_\_\_\_

\_\_\_\_\_

\_\_\_\_\_

- Període de vigència de l'assegurança i la prima
- Fraccionament de la prima
- Impostos
- Causes freqüents de determinació de la prima per anys successius

- Procediment per formular queixes i reclamacions
- Jurisdicció aplicable

#### INSTÀNCIES DE RECLAMACIÓ

\_\_\_\_\_

\_\_\_\_\_

\_\_\_\_\_

\_\_\_\_\_

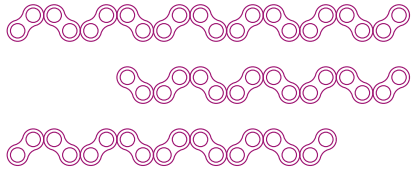
#### LEGISLACIÓ APLICABLE

\_\_\_\_\_

\_\_\_\_\_

\_\_\_\_\_

\_\_\_\_\_



**Diputació  
Barcelona** | Àrea d'Atenció  
a les Persones

**Servei de Suport a les Polítiques de Consum**

Recinte Mundet  
Edifici Serradell Trabal, 2a planta  
Passeig de la Vall d'Hebron, 171  
08035 Barcelona  
Tel. 934 022 143 · Fax 934 029 193  
s.suportpolc@diba.cat  
[www.diba.cat/consum](http://www.diba.cat/consum)