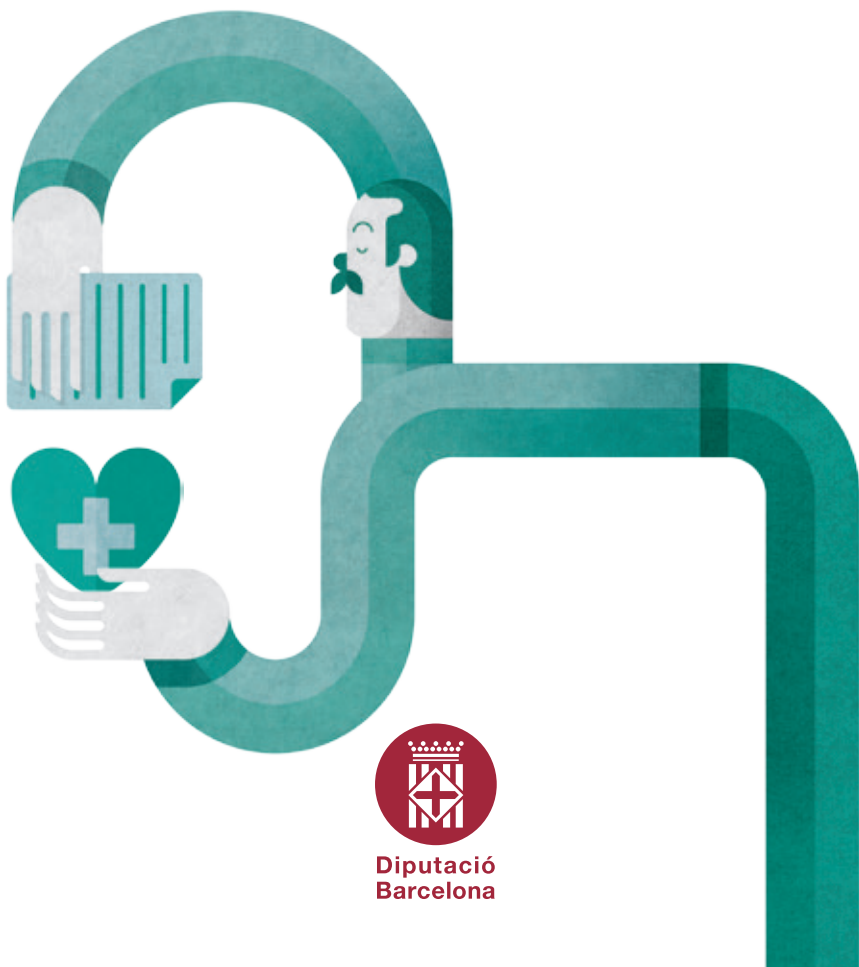


LES CLAUS DE LES ASSEGURANCES SANITÀRIES, DE VIDA I DECESSOS



Diputació
Barcelona

10 CONSELLS SOBRE L'ASSEGURANÇA SANITÀRIA, DE VIDA O DE DECESSOS QUE T'ESTALVIARAN MALDECAPS



1

Abans de contractar una assegurança sanitària, de vida o de decessos, **busca i compara diverses ofertes**. No et quedis amb la primera opció, poden haver-n'hi d'altres que s'adaptin millor a les teves necessitats.

2

Demana tota la informació de la pòlissa abans de signar el contracte o donar-hi conformitat. **Si en tens qualsevol dubte, informa-te'n!** És molt important que coneguis el seu contingut abans de contractar-la. La proposta que et facin té una validesa mínima de 15 dies i te l'han de donar en paper o en un altre suport durador.

3

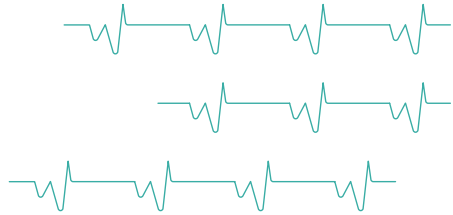
Quan contractes una assegurança sanitària o de vida, **has d'emplenar un qüestionari** sobre el teu historial mèdic, hàbits i estat de salut actual. Tingues en compte que si menteixes o omets informació pots perdre el dret a la cobertura en cas de malaltia.

4

Entre els productes d'estalvi que comercialitzen les entitats financeres, hi ha assegurances de vida (plans de previsió assegurada o plans d'inversió assegurada). **Exigeix que t'informin** sobre si el producte que estàs contractant és un producte bancari o una assegurança. Tenen supervisions i regulacions diferents.

5

Les assegurances d'estalvi poden ser productes de risc o poc adequats pels teus interessos. És important que tinguis clar què vols i quin és el teu perfil de risc, per no deixar-te entabanar. Hi ha productes que tenen penalitzacions econòmiques importants i amb fiscalitats que possiblement no siguin del teu interès.



6

Si contractes una assegurança sanitària o de vida, normalment hi ha un **temps de carència** durant el qual no pots utilitzar els serveis contractats. Informa't bé del tipus de carència, de la seva duració i dels riscos que apareixen al contracte.

7

Hi ha pòlisses sanitàries i de vida en què **la prima augmenta a mesura que passen els anys**. Per això, abans de contractar-les, és convenient que t'informis sobre el preu que podries acabar pagant.

8

L'assegurança de decessos està molt estesa al nostre país i en molts casos és fa per a tota la família. Si ja la tens contractada, revisa bé les cobertures per treure'n el màxim de profit.

9

Les **despeses de repatriació** donen cobertura si vius a l'estranger o si temporalment estàs fora del país. La repatriació pot tenir lloc degut a imprevistos familiars, accidents, malalties o mort. Aquesta cobertura està inclosa en les assegurances sanitàries, de vida o de decessos.

10

Si **vols esbrinar si una persona que ha mort tenia contractada una assegurança de vida**, has d'omplir el model 790 que trobaràs al web del Ministeri de Justícia o en una de les seves gerències territorials. Caldrà que enviïs el certificat de defunció al Registre General d'Actes d'Última Voluntat (només es podrà presentar 15 dies hàbils després de la defunció). En un termini màxim de 7 dies, el Registre t'expedirà un certificat amb els contractes vigents.

COBERTURES BÀSIQUES DE LES ASSEGURANCES SANITÀRIES I DE VIDA



TIPUS D'ASSEGURANCES DE VIDA

ASSEGURANCES D'ESTALVI (O DE SUPERVIVÈNCIA)

Consisteixen en la creació d'un fons d'estalvi mitjançant aportacions periòdiques de l'assegurat durant el termini estipulat a la pòlissa, que es percebran al seu venciment amb els interessos generats. Els diners dipositats en el fons es poden recuperar d'una sola vegada o com a renda diferida. N'hi ha de diversos tipus i les més importants són:

- **Plans de previsió assegurats (PPA):** Es diferencien dels plans de pensions en el fet que poden establir una garantia mínima de tipus d'interès, però el tractament fiscal i les condicions són les mateixes. Tenen poca liquiditat i la seva rendibilitat acostuma a ser baixa.
- **Plans individuals d'estalvi sistemàtic (PIES):** La seva finalitat és una renda vitalícia en què el prenedor és l'assegurat i el beneficiari. En cas que el titular necessiti els diners, té més liquiditat que els plans de pensions o els PPA.
- **Rendes vitalícies:** Són productes complexos, en què els estalvis invertits no estan coberts per cap fons de garantia; a més, queden atrapats a llarg termini a canvi d'una rendibilitat mensual molt baixa i d'un guany pels beneficiaris en cas de mort de l'assegurat.

ASSEGURANCES DE RISC (O DE DEFUNCIÓ)

Tenen com a objectiu garantir el benestar econòmic de la família de l'assegurat o d'altres beneficiaris en cas de mort.

ASSEGURANCES MIXTES

L'objectiu és garantir un capital o una renda a la jubilació de l'assegurat, així com un capital pels hereus o altres beneficiaris en cas de la defunció de l'assegurat abans de la jubilació.

TIPUS D'ASSEGURANCES SANITÀRIES

ASSEGURANCES DE MALALTIA

L'objectiu és garantir un suport econòmic com a conseqüència d'una malaltia, entesa com una alteració més o menys greu de salut.

ASSEGURANCES D'ASSISTÈNCIA SANITÀRIA

Assumeixen les despeses derivades d'aquesta assistència mitjançant un quadre mèdic, dins del qual pots escollir el metge i el centre mèdic, o mitjançant el reemborsament de les despeses mèdiques, en què tens la llibertat per escollir el metge o centre mèdic que més t'interessi.



TINGUES EN COMPTE...



LA CONTRACTACIÓ

Es pot fer mitjançant la mateixa companyia o a través d'un agent d'assegurances (que té vinculació amb la companyia) o d'un corredor d'assegurances (actua de mitjançer i no té aquesta vinculació amb l'empresa).

LA CONTRACTACIÓ A DISTÀNCIA

Es produeix a través d'un mitjà telemàtic, telefònic, fax, entre d'altres, o fora de l'establiment comercial. En aquests casos, si un cop feta l'operació consideres que no ha estat l'adequada, pots exercir el dret de desistiment, que et permet cancel·lar el contracte per escrit en un termini de 14 dies naturals des del moment de la celebració del contracte, sense cap tipus de penalització (per a les assegurances de vida el termini serà de 30 dies naturals). **COMPTE!** Queden exclosos d'aquest dret els casos en què el prenedor assumeix el risc de la inversió.

LA FRANQUÍCIA

Pot ser per un període de temps, durant el qual l'assegurança no cobreix els riscos, o per un import determinat, que serà assumit per l'assegurat en cas que es produeixi un sinistre. Aquesta opció té l'avantatge que abarateix la prima de la pòlissa.

TEMPORAL, ANUAL, RENOVBLE

La majoria de contractes que es firmen són anuals i es renoven automàticament. La prima augmenta cada any en funció de l'edat de la persona assegurada, sobretot a partir dels 50 anys. També pot augmentar la prima per la revalorització de les cobertures assegurades segons l'IPC o un altre percentatge de referència que s'hagi estipulat a la pòlissa.

LES ASSEGURANCES D'AMORTITZACIÓ DEL PRÉSTEC

És habitual la contractació d'assegurances de vida vinculades al pagament d'un préstec hipotecari. En cas de defunció, la indemnització cobreix el capital pendent de pagament que s'hagi assegurat.



SI HAN VULNERAT ELS TEUS DRETS, POTS RECLAMAR!

Si creus que l'asseguradora no ha actuat correctament recorda que pots reclamar. El primer pas és interposar una reclamació al **Servei d'Atenció al Client (SAC)** de la companyia (té 2 mesos per donar-te resposta). Si la resolució no dona resposta satisfactòria a la reclamació, el pas següent és dirigir-te a la **Direcció General d'Assegurances i Fons de Pensions (DGSFP)**, que és l'òrgan de control i supervisió de l'activitat asseguradora (té un termini màxim de 4 mesos per donar-te resposta).



MODEL DE PÒLISSA DE L'ASSEGURANÇA DE SALUT



- o Denominació social
- o Domicili social

- o Denominació comercial de l'assegurança

- o Garanties ofertes
- o Si s'hi incorporen garanties accessorïes opcionals s'indicarà l'import de la prima corresponent a cadascuna

- o Percentatges de prestació coberts per la pòlissa

- o Franquícia, copagament o limitació global, si escau

DADES DE L'ENTITAT ASSEGURADORA



NOM DEL PRODUCTE

TIPUS D'ASSEGURANÇA

QÜESTIONARI DE SALUT

- o D'assistència sanitària
- o De reemborsament
- o De subsidis
- o Dental

- o Qüestionari de salut i raons per emplenar-lo

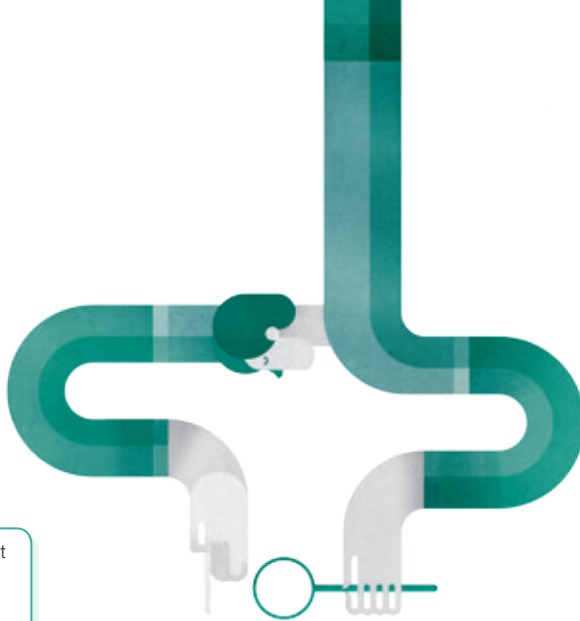
DESCRIPCIÓ DE LES GARANTIES OFERTES

- > GARANTIES
- > GARANTIES ACCESSORIS Opcionals

EXCLUSIONS DE COBERTURA

FORMA DE COBRAMENT DE LA PRESTACIÓ (INOMÉS PER A LA MODALITAT DE REEMBORSAMENT)

- o Relació detallada de les exclusions i informació precisa dels períodes de carència, si escau



- Formes de pagament
- Sistemes de determinació de la prima
- Factors de risc que determinen la prima
- Durada del contracte i la seva renovació tàcita
- Dret a rehabilitació de la pòlissa
- Quadre mèdic
- Etcètera

CONDICIONS, TERMINIS I VENCIMENT DE LES PRIMES

TRIBUTS REPERCUTIBLES

- Impostos repercutibles a l'assegurat

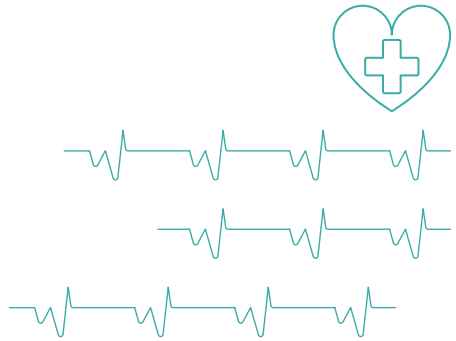
- Procediment per formular queixes i reclamacions
- Jurisdicció aplicable

INSTÀNCIES DE RECLAMACIÓ

LEGISLACIÓ APLICABLE

RÈGIM FISCAL

- Fiscalitat aplicable a l'assegurat en cada moment



**Diputació
Barcelona** | Àrea d'Atenció
a les Persones

Servei de Suport a les Polítiques de Consum

Recinte Mundet
Edifici Serradell Trabal, 2a planta
Passeig de la Vall d'Hebron, 171
08035 Barcelona
Tel. 934 022 143 · Fax 934 029 193
s.suportpolc@diba.cat
www.diba.cat/consum