

Què és l'Espai Francesca Bonnemaïson?

Aquest espai, que des del 1941 gestiona la Diputació de Barcelona, recull l'herència de les iniciatives de Francesca Bonnemaïson, el nom de la qual porta en honor seu. Inclou diverses institucions, des de les quals es fomenta la participació activa de les dones en tots els àmbits de la cultura i s'impulsen polítiques d'igualtat d'oportunitats adreçades al conjunt de la ciutadania dels pobles i de les ciutats de la demarcació de Barcelona.

Edifici

El cos central de l'edifici, que correspon a la Casa Cordelles, construcció noble del segle XVI o XVII, amb sortida al carrer de Sant Pere més Baix, va ser construït per a ús residencial i reformat pel mestre d'obra Josep Fontseré i Mestres l'any 1857. Posteriorment, el 1922, se'n va reformar la part que dona al carrer de Verdaguier i Callís. Els darrers anys, l'interior ha estat remodelat en diferents ocasions per adaptar-lo a les necessitats de les institucions que acull.

La planta baixa té dues sales adequades per a actes, congressos i espectacles: la Sala, amb capacitat per a 268 persones, i la Cuina, amb capacitat per a 131 persones.

Francesca Bonnemaïson

Francesca Bonnemaïson (Barcelona, 1872-1949) va ser la filla única d'un matrimoni de la burgesia catalana, comerciants de professió. Dona emprenedora, va saber utilitzar la seva posició social i els seus grans dots per aconseguir els seus propòsits. Així, va prendre la iniciativa de proposar la creació d'una biblioteca per a dones, amb la idea de millorar el nivell cultural de la dona treballadora. Era l'any 1909: naixia la Biblioteca Popular de la Dona, la primera d'Europa. L'èxit del projecte va provocar que un any més tard es fundés l'Institut de Cultura, centre que ofería conferències i classes sobre temes tan diversos com ara feminisme, taquigrafia, costura, delineació i educació física.

Com s'hi pot accedir?

L'accés és per la porta principal, situada al carrer de Sant Pere més Baix, núm. 7, on hi ha la recepció, el punt d'informació i l'escala que porta a la Biblioteca Francesca Bonnemaïson.

Al fons a l'esquerra, els ascensors i les escales donen accés a les plantes de l'edifici.

Transport públic

- Autobús: línies V15, V17 i 45, parada Via Laietana
- Metro: línia 1, línia 4, estació Urquinaona



Aquest edifici compleix les determinacions del pla d'autoprotecció amb relació a l'accés als mitjans de prevenció, extinció d'incendis i les vies d'evacuació.



**Diputació
Barcelona**

**Àrea de Recursos Humans,
Hisenda i Serveis Interns**

Subdirecció de Logística
Oficina de Gestió de Recintes
Tel. 934 022 052
Fax 934 022 273
sd.logistica@diba.cat
www.diba.cat



**Diputació
Barcelona**

Espai Francesca Bonnemaïson

La Diputació de Barcelona a l'Espai Francesca Bonnemaison

Què fem?

La Diputació de Barcelona, com a propietària de l'Espai Francesca Bonnemaison, gestiona, coordina i canalitza les actuacions i serveis necessaris per al funcionament general de l'edifici, amb l'objectiu de facilitar l'estada de les institucions i les entitats que ocupen les diferents plantes i amb la voluntat de col·laborar en l'impuls d'actuacions orientades a millorar l'equipament públic.

Atenció al públic

De dilluns a divendres, de 8 a 21 h

Serveis Generals Bonnemaison

Tel. 934 022 222 ext. 31001 i 31004

Recepció i informació

Tel. 934 022 762

Què hi podem trobar?

L'Espai Francesca Bonnemaison allotja unitats organitzatives de la Diputació de Barcelona, la Biblioteca Francesca Bonnemaison i institucions vinculades al foment de la igualtat de gènere.

Diputació de Barcelona

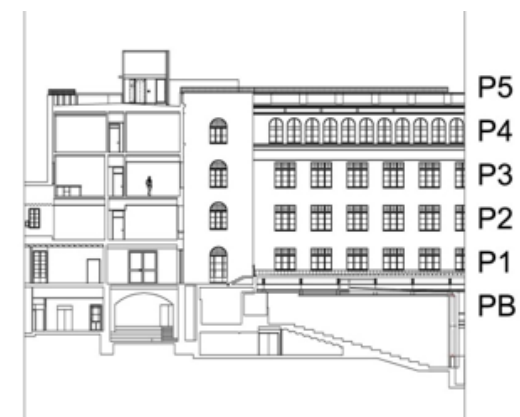
Oficina de Polítiques d'Igualtat: Escola de la Dona

Oficina de Gestió de Recintes: Unitat de Serveis Generals

Centre de Cultura de Dones (LaBonne)

Consorti de Biblioteques de Barcelona

Biblioteca Francesca Bonnemaison



Cinquena planta

Escola de la Dona

Quarta planta

Escola de la Dona

Tercera planta

Centre Cultura Dones

Escola de la Dona

Segona planta

Centre Cultura Dones

Biblioteca FB

Primera planta

Biblioteca FB

Planta baixa

Oficina de Polítiques

d'Igualtat

Serveis Generals

Sales d'actes

