

TERRITORI JOVE



El servei d'intervenció socioeducativa a l'espai públic Territori Jove és una acció transversal per al tractament de la diversitat existent a Manlleu, a fi que esdevingui l'espai de referència del jovent del municipi com a espai de trobada, creació i relació, fomentant la participació de les mateixes persones joves en l'elaboració de la programació d'acord amb les seves necessitats reals per poder assolir el seu projecte vital.

El projecte treballa la responsabilitat de les persones joves en el seu procés de transformació, tant de la mateixa realitat com de la societat en general, i ho fa promovent la seva autonomia, empoderant-les i vinculant-les al seu entorn i a la xarxa del territori, perquè esdevinguin ciutadania de ple dret.

La finalitat principal del projecte és dissenyar i desenvolupar projectes destinats a satisfer les necessitats dels sectors més desfavorits de la societat i donar suport a totes aquelles persones en situació de risc social i a les seves famílies.



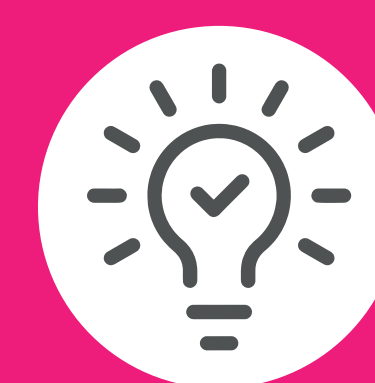
OBJECTIUS

- Prevenir, detectar, atendre i derivar situacions de risc social entre el jovent de Manlleu.
- Potenciar la cohesió social, la convivència i les actituds cíviques entre els joves i amb la resta de la població.
- Fomentar la participació ciutadana i comunitària del jovent de Manlleu.
- Potenciar una imatge positiva del jovent de Manlleu a la societat general, específicament d'aquells d'origen estranger.
- Informar el jovent i fer-ne les derivacions, si es creu oportú, als recursos específics i comunitaris del territori.
- Establir un sistema de coordinació entre agents àgil i eficaç.



METODOLOGIA

- Presentació i coordinació amb els diferents serveis i entitats de Manlleu.
- Manteniment i establiment de nous vincles amb joves a peu de carrer.
- Realització d'activitats lúdiques i de lleure.
- Ús de l'espai públic com a espai de comunitat, oci i lleure.
- Presència als instituts i escoles.
- Col·laboració i coordinació amb serveis socials i altres agents que treballen pel benestar de la població jove.
- Canal de derivació entre els joves i els serveis del municipi o comarca.
- Gestió i coordinació de patis oberts.
- Resposta a les peticions d'altres serveis o departaments de l'Ajuntament.



CONCLUSIONS

- Els joves de Manlleu han pogut gaudir d'activitats dirigides en períodes vacacionals de lleure i oci gratuït.
- S'han ofert espais on els joves han pogut relacionar-se amb iguals de la mateixa ciutat però de diferents barris i/o instituts.
- Les joves de Manlleu d'entre 12 i 16 anys han pogut gaudir d'un espai femení on poder compartir activitats amb altres noies, diàlegs i noves experiències.
- Els joves que han gaudit d'acompanyament individual han pogut conèixer recursos com l'OPE, espais de voluntariat de la ciutat i altres serveis de la ciutat.
- Territori Jove ha brindat la informació i suport emocional demanats pels joves, cadascú amb la seva pròpia situació, preocupació i/o trajectòria de vida.
- Territori Jove ha generat una taula operativa que cita mensualment la majoria d'agents que treballen amb i per la joventut de Manlleu, fet que facilita el treball en xarxa i la circulació adequada de la informació.

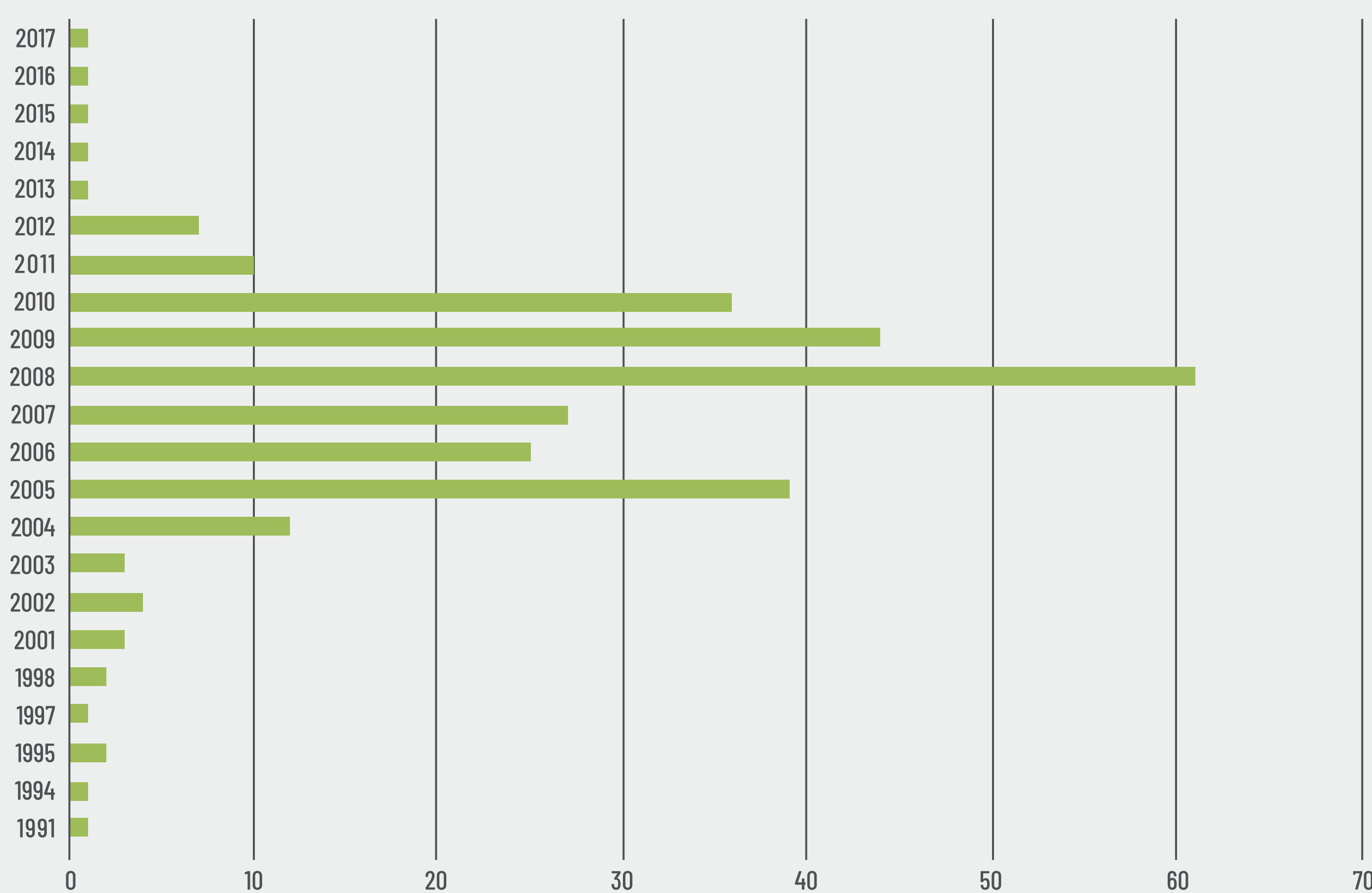


CONTACTE: Arnau Casas i Pol Casals
Tècnics d'esports del projecte JESA de Manlleu
jesamanlleu@manlleu.cat

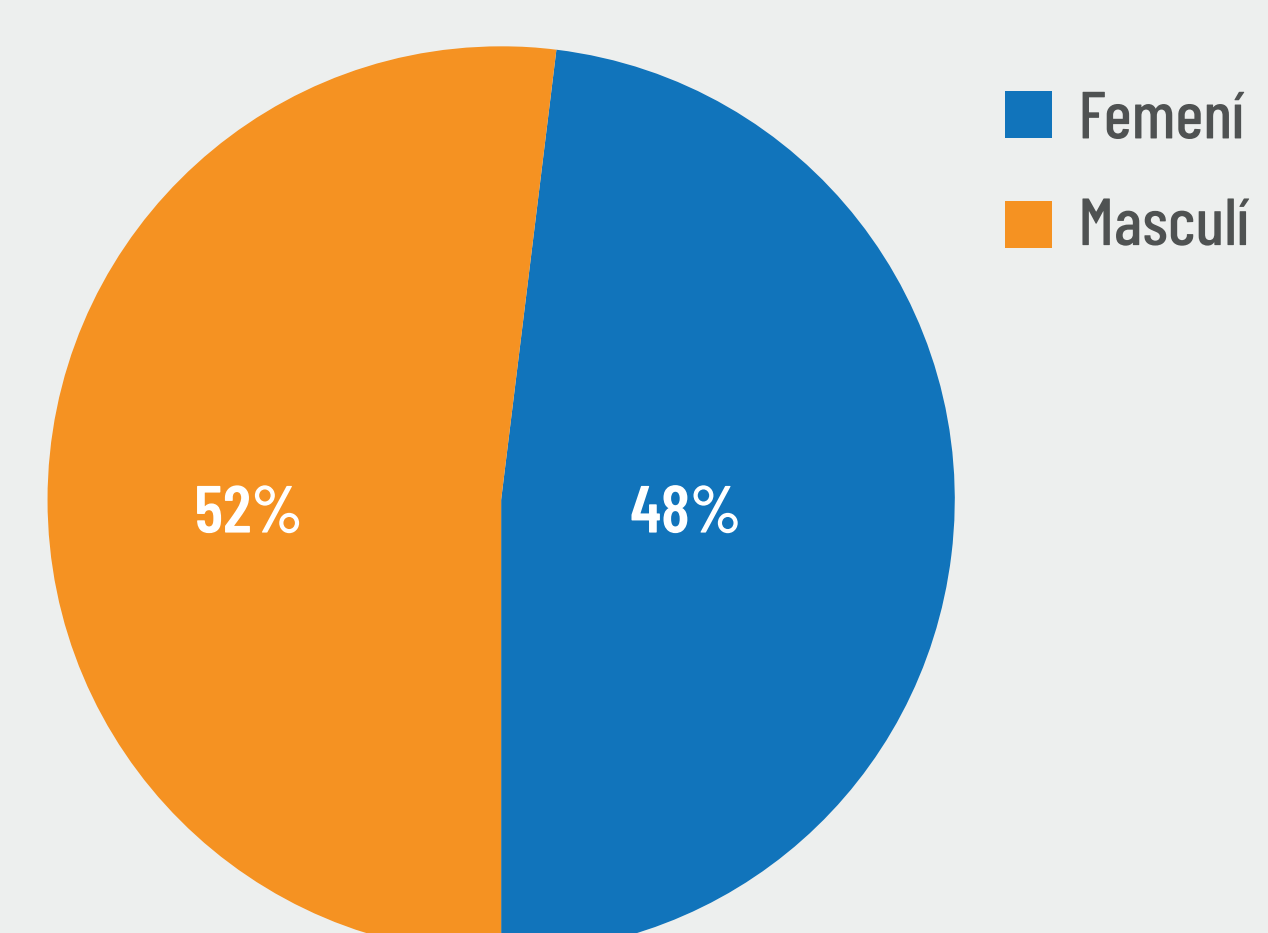


RESULTATS

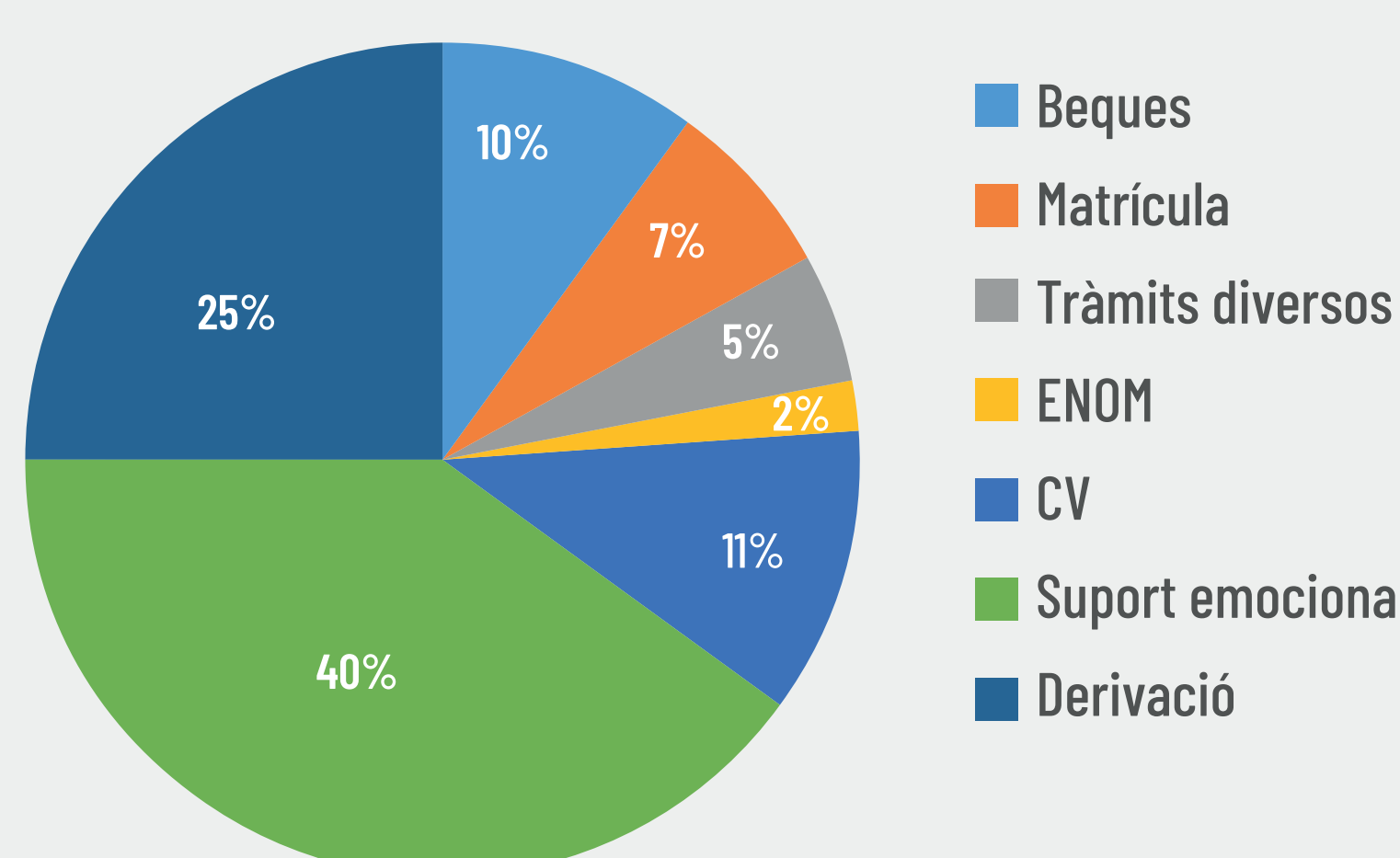
NRE. DE JOVES ATESOS SEGONS EDAT



GÈNERE DELS ACOMPANYAMENTS INDIVIDUALS REALITZATS EL 2022



TIPOLOGIA DE L'ACOMPANYAMENT



Diputació
Barcelona

Àrea de Sostenibilitat Social,
Cicle de Vida i Comunitat