



Entorn Urbà i Salut



Diputació
Barcelona

www.diba.cat/entorn-urba-i-salut

entornurbasalut@diba.cat



01.

Els **problemes de sobrepès i obesitat** han augmentat ràpidament a la UE: 2008 més de la meitat de la població patia sobrepès o obesitat i continua en augment.

Eurostat 2013-2015

02.

Actualment la **meitat de la població mundial** viu a les ciutats. Al 2050 augmentarà fins als 2/3.

ONU 2014

03.

Al **2080**, a la UE, gairebé el 30% de la població tindrà més de 65 anys, comparat amb el 18.5 % al 2014.

Eurostat 2015



04.

La **contaminació ambiental** va causar 430.000 morts prematures a la UE al 2012, degut a malalties cardiovasculars, respiratòries i càncer.
EEA 2015

05.

Es calcula que el **Canvi Climàtic** causarà entre el 2030 i el 2050 aproximadament 250.000 morts addicionals a l'any degut a la malnutrició, malària, diarrea i l'estrès tèrmic per calor.

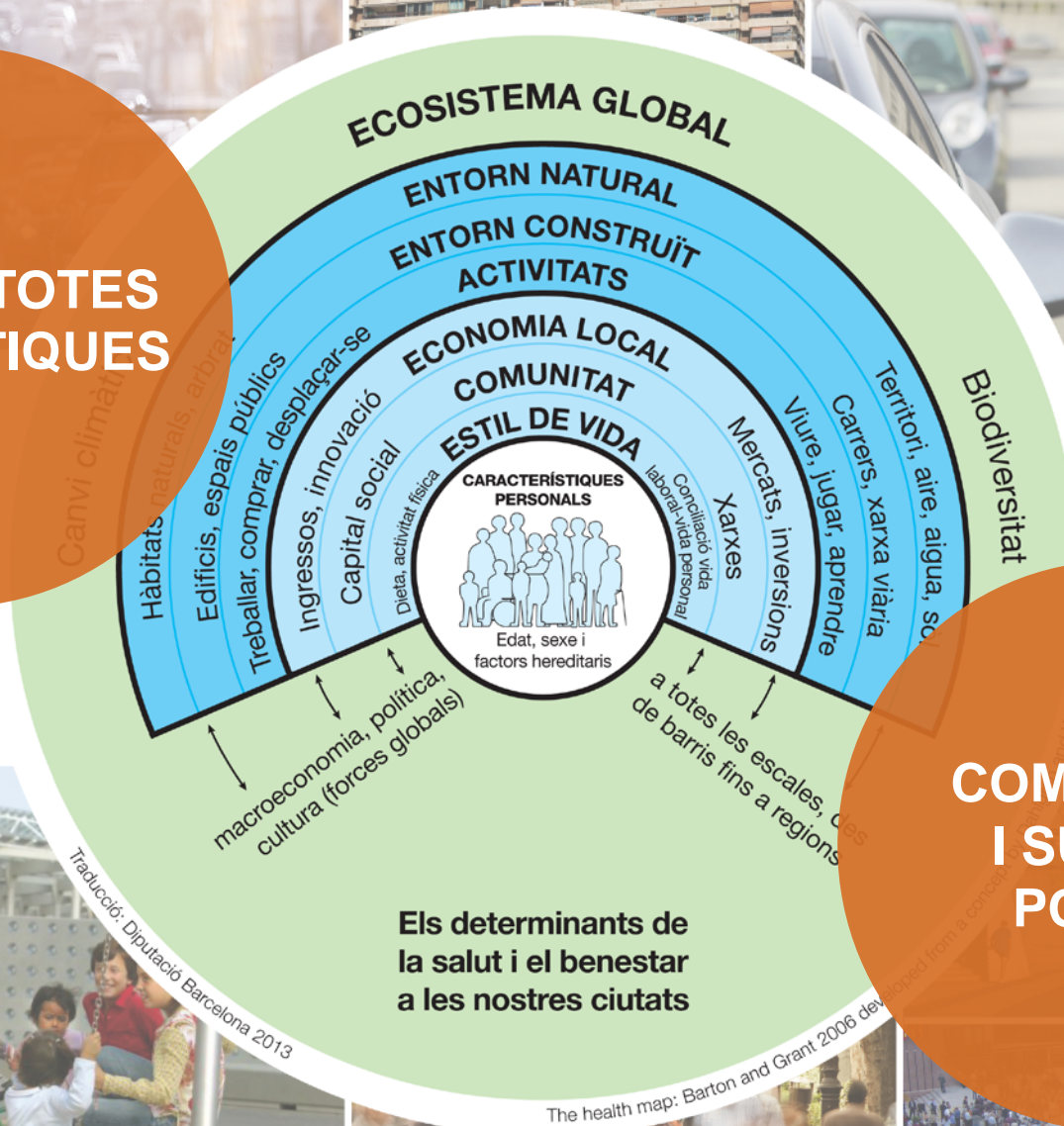
OMS 2015

06.

Un augment de 10Db en el **soroll del trànsit** incrementa en un 17% les malalties cardiovasculars. CREAL 2015
En la UE, 10.000 morts prematures a l'any són causades pel **soroll ambiental**
EEA 2015



SALUT A TOTES LES POLÍTIQUES



COMPROMÍS I SUPORT POLÍTIC



Urban environment and health



Diputació Barcelona

OBJECTIU PRINCIPAL

Fomentar la creació d'entorns urbans que animin a la població a viure de forma saludable i que minimitzin aquells factors mediambientals que poden suposar un risc per a la salut de les persones que hi viuen

OBJECTIUS ESPECÍFICS

- Fer propostes i recomanacions per incorporar la perspectiva salut a la planificació i la gestió de l'entorn urbà.
- Reunir i difondre bones pràctiques de planificació urbana i arquitectura a nivell local.
- Fomentar la millora de processos als ajuntaments per construir llocs i ciutats més saludables.



COL·LABORACIÓ

Equip intern

49 persones involucrades

Equip transversal:

- Esport
- Habitatge i Millora Urbana
- Medi ambient
- Salut Pública
- Igualtat de gènere
- Serveis socials
- Diversitat i Ciutadania
- Educació
- Comerç
- Joventut
- Urbanisme
- Fires i Mercats
- Equipaments i espai públic

Assessors externs

Acadèmic:



Càtedra Unesco
de Sostenibilitat

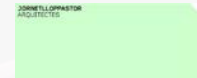
Associacions professionals:



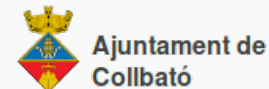
Camp d'investigació:



Professionals Privats:



Ajuntaments



Estratègia transversal

Salut Pública
vs.
Sostenibilitat i Territori

Participants :

**Polítics i professionals de
diferents disciplines**

63 persones al 2011/2012



205 persones al 2015



Formació continuada





Accés Restringit

Cerca



català



LA DIPUTACIÓ DE BARCELONA

Dirigit a
responsables polítics i
professionals

MUNICIPIS

GOVERN OBERT



- . Evidències científiques
- . Bones pràctiques
- . Recomanacions
- . Bibliografia

Eina per dissenyar
espais per una vida
saludable

Guia online Entorn urbà i salut

La guia és un producte en línia, que té com a objectiu la creació d'entorns urbans que animin a la població a adoptar hàbits de vida saludable, que minimitzin aquells factors mediambientals que poden suposar un risc per a la salut de les persones que hi viuen.

Servei de Salut Pública

Diputació de Barcelona

Pg. de la Vall d'Hebron, 171

Recinte Mundet - Edifici Serradell Trbal,
2a planta

08035 Barcelona

Tel. 934 022 468

Fax 934 022 491

[Formulari de contacte](#)



Àmbits
d'actuació

- Quatre àmbits:
- . Planificació urbana
 - . Espais verds
 - . Habitatge
 - . Equipaments

Accés lliure

1. Introducció a la guia
2. Preguntes freqüents (FAQ)
3. Qüestions a què respon cada fitxa
4. Relació de fitxes que conformen la guia



RESULTATS



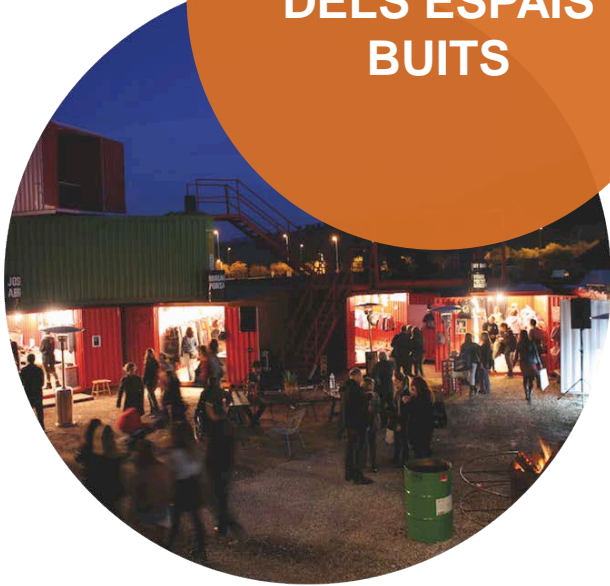
**ESTUDI PER A LA
IDENTIFICACIÓ DELS
CAMINS ESPORTIUS DE
LA DEMARCACIÓ DE
BARCELONA**

**AVALUACIÓ
IMPACTE EN
SALUT DE LA
PLANIFICACIÓ
URBANÍSTICA**

**Participació
ciutadana**



ÚS TEMPORAL
DELS ESPAIS
BUITS



HABITATGE I
VULNERABILITAT



Participació
ciutadana



GUIES I EINA
ONLINE PER
GESTIONAR ESPAIS
VERDS



LES CLAUS DE L'ÈXIT

01.

➤ SUPORT POLÍTIC

02.

➤ APROXIMACIÓ
➤ MULTIDISCIPLINÀRIA
I TRANSVERSAL

03.

➤ ADAPTABILITAT

04.

➤ FLEXIBILITAT

05.

➤ IMPLICACIÓ DE
LA UNIVERSITAT I
LA RECERCA

06.

➤ VALOR SOCIAL
DE LA SALUT



CONCLUSIONS

**La salut i l'entorn urbà
estan fortament
interrelacionats**

**Fomentar la salut és
pensar en millorar la
qualitat de vida**

**Quant més saludable una
ciutat, més sostenible**

**La ciutadania
és la clau**

**Els beneficis del
treball transversal
superen les
dificultats**





Entorn Urbà i Salut



Diputació
Barcelona

www.diba.cat/entorn-urba-i-salut

entornurbasalut@diba.cat

