

## Annex 2. Eines per visualitzar dades

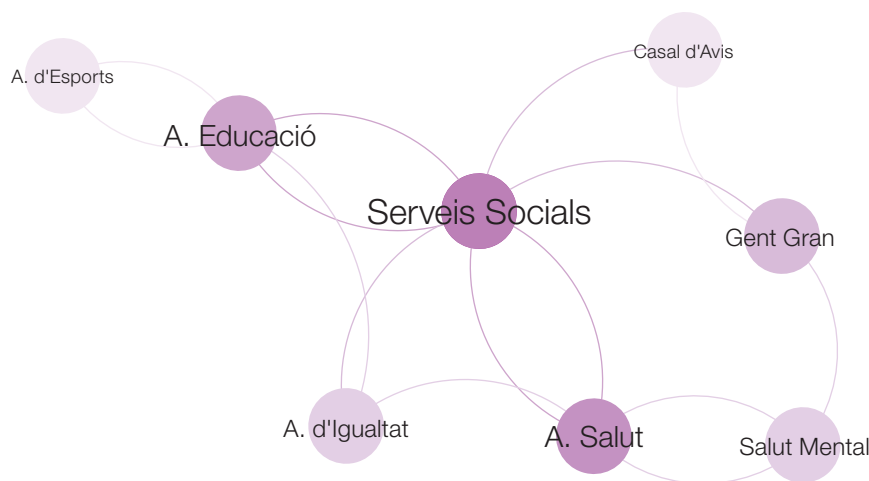
En l'actualitat hi ha la tendència de presentar dades d'una manera gràfica i fugint de textos complexos i feixucs. La manera en què es mostren les dades permet al receptor/a fer una lectura més ràpida de la informació presentada. A continuació es proposen diferents tècniques de visualització de dades que ens poden ser útils en la fase de diagnosi inicial i en la d'avaluació, així com per a qualsevol presentació, informe, etc. necessari durant el desenvolupament del projecte.

### 2.1 Sociograma

Un sociograma, tal com es mostra a la imatge d'exemple, és una eina que permet visualitzar les relacions existents entre diferents ens. En aquest cas, ens podria interessar utilitzar-la per veure quina és la relació existent entre diferents departaments o sectors en el diagnòstic inicial del nostre projecte.

Podem trobar diversos programes informàtics que agilitzen aquesta tasca i que poden calcular el pes que cada un dels nòduls té dins la xarxa, així com poden mesurar la força de la relació existent entre ells. Per exemple, com es veu en el gràfic, els departaments centrals en aquesta xarxa serien Serveis Socials i l'Àrea de Salut. També ens serveix per visualitzar relacions inexistents i que interessaria crear estratègicament per a la implementació de polítiques intersectorials, com podria ser la de Salut Mental i l'Àrea d'Educació.

Figura 10. Sociograma.



## 2.2 Taula resum

Les taules resum són una eina de presentació d'informació de manera sintètica i ordenada. En aquest cas, es considera recomanable la creació d'una taula per organitzar, per exemple, la informació que s'extreu de les entrevistes de la fase de diagnòstic, ja que ens permet visualitzar les respostes de forma conceptual i ordenada. En l'exemple, a les files hi consten els diferents equips, àrees o persones a les quals s'ha entrevistat i, a les columnes, les diferents categories sobre les quals hem obtingut informació a l'entrevista.

**Taula 11. Taula resum.**

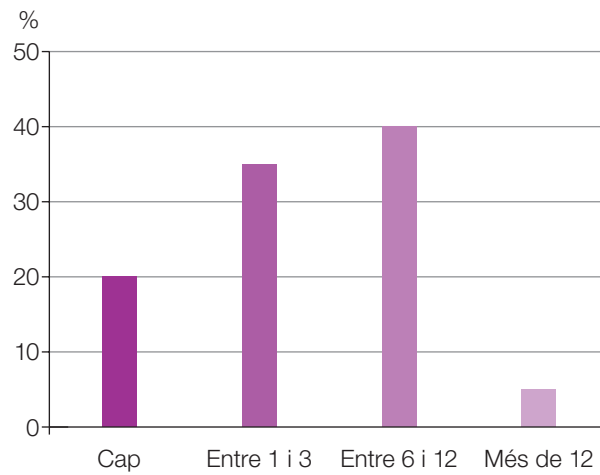
	Funcions	Plans compartits amb Salut	Programes intersectorials en marxa	Visió sobre projecte intersectorial	...
Equip de Salut					
Equip de Cultura i Educació					
Equip de Promoció Econòmica					
Equip d'Urbanisme					
Equip d'Igualtat					
...					

## 2.3 Gràfics de dades

Si l'opció triada per obtenir informació per al diagnòstic o per a l'avaluació ha estat l'enquesta, una de les tècniques més comunes i útils per representar les dades són els gràfics. Aquestes eines ens permeten visualitzar les dades obtingudes amb claredat, simplificació i de forma atractiva.

En el primer exemple podem analitzar la freqüència de les relacions interdepartamentals en el nostre ajuntament, concretament la freqüència amb què es produeixen reunions amb l'Àrea de Salut. En el segon exemple, visualitzem la motivació vers la creació d'un projecte intersectorial; el 82% dels enquestats veu positiva l'opció d'implantar projectes intersectorials. En aquest cas, podríem valorar que en aquest exemple l'ajuntament parteix d'un escenari favorable per a la instauració de polítiques intersectorials en salut.

**Figura 11. Ex. 1. Quantes reunions anuals manté el teu departament amb el de Salut?**



**Figura 12. Ex. 2. Què et sembla la idea d'iniciar un projecte intersectorial en salut?**

