

PRINCIPALS PLANTES HOSTE

- *Acer spp*
- *Ailanthus altissima*
- *Ilex aquifolium*
- *Paulownia sp*
- *Robinia pseudoacacia*
- *Rubus sp*
- *Ziziphus jujuba*
- *Capsicum annuum*
- *Glicyne max*
- *Malus domestica*
- *Olea europaea*
- *Prunus spp*
- *Pyrus communis*
- *Zea mays*



Si detectes la presència d'aquest insecte, **informa'ns-en;** et pots posar en contacte amb el Servei de Sanitat Vegetal:

Laboratori d'Agricultura i Sanitat Vegetal	973 305477
Serveis Territorials a Barcelona	934092090
Serveis Territorials a Girona	972454310
Serveis Territorials a Lleida	973236412
Serveis Territorials a Tarragona	977250421
Serveis Territorials a Terres de l'Ebre	977500174



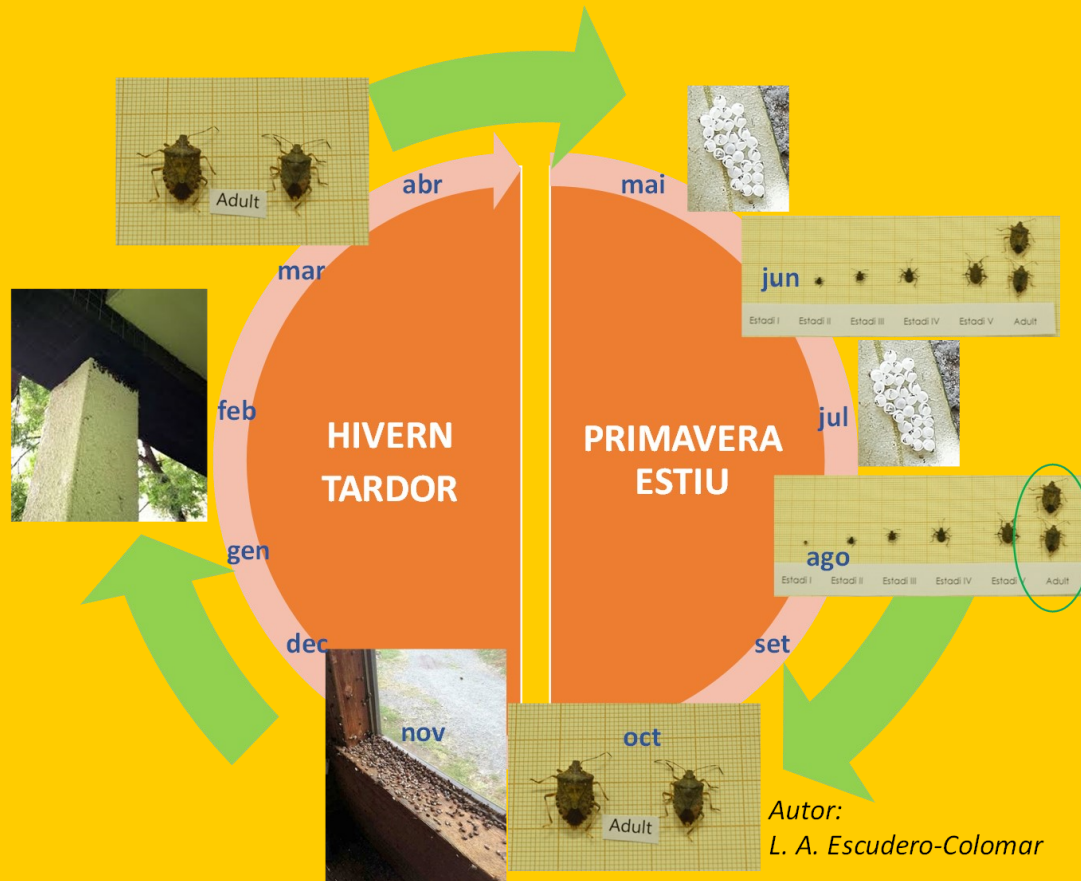
IRTA



Generalitat de Catalunya
Departament d'Agricultura,
Ramaderia, Pesca i Alimentació

**BERNAT
MARBREJAT**
(*Halyomorpha halys*)

CICLE BIOLÒGIC



Què cal saber-ne?

- És una nova plaga que pot afectar principalment a molts arbres fruiters i ornamentals, cultius hortícoles i extensius.
- L'insecte a partir de setembre busca REFUGI (un lloc sec i protegit) a les construccions (edificis, magatzems, cases etc.).
- Presència de centenars d'adults que van entrant periòdicament a les construccions.
- Si l'insecte es veu amenaçat, desprèn una forta i desagradable olor.
- No pessiga a les persones ni als animals.

MESURES DE CONTROL

- **MESURES PREVENTIVES:** instal·leu mosquiteres a les finestres, tapeu forats exteriors amb malla, etc.
- **RECOLLIR, CAPTURAR,** periòdicament els insectes: es pot fer mitjançant un aspirador i posteriorment enretirant la bossa i posant els insectes en un pot amb aigua i sabó.
- **SOBRETOT** no s'han d'alliberar els insectes a l'exterior.
- **NO SÓN RECOMANABLES ELS TRACTAMENTS AMB INSECTICIDES A CASA.** No són efectius.

