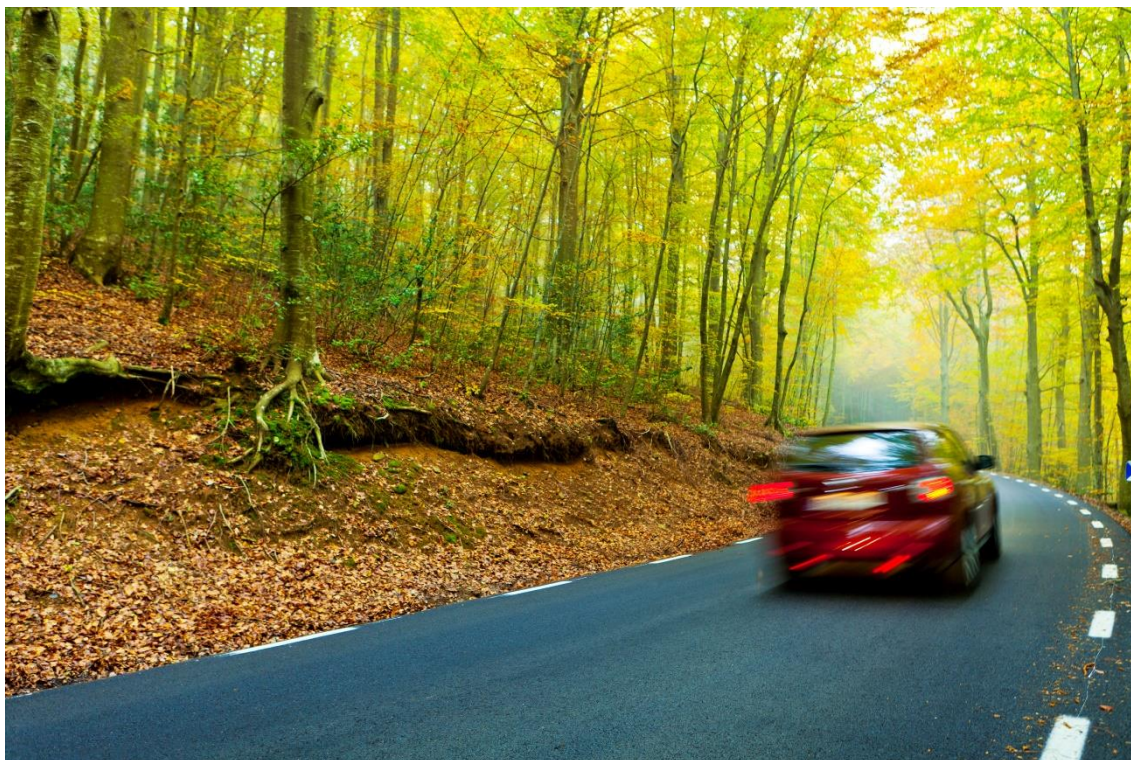


Regulació de l'accés al Parc Natural – Reserva de la Biosfera del Montseny en vehicle privat

La Diputació de Barcelona realitza una prova pilot tres caps de setmana d'octubre i novembre per accedir en transport públic a Santa Fe

Els caps de setmana de tardor, juntament amb els dies d'hivern amb presència de neu, són els moments de màxima afluència de visitants al Parc Natural – Reserva de la Biosfera del Montseny.



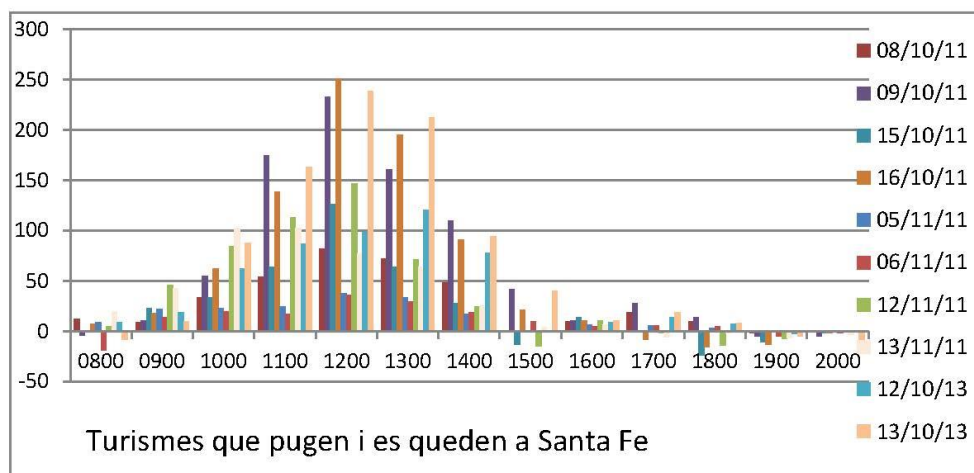
La vall de Santa Fe i els seus entorns, és una de les zones del Parc que més visitants rep ja que és un punt important de lleure, des d'on surten nombrosos itineraris per l'interior del Parc. En aquesta zona, on hi ha un punt d'informació del parc, hi ha tres espais d'aparcament amb capacitat per a 200 vehicles.

Un cop aquestes places d'aparcament estan plenes, és pràcticament impossible deixar el vehicle privat estacionat correctament. En la majoria dels casos els vehicles es deixen estacionats als vorals de la carretera o a les entrades de camins particulars, dificultant l'òptima circulació.

Per aquest motiu, es fa necessari habilitar sistemes de transport públic per accedir al Parc per tal de regular el trànsit de vehicles privats. És per això que la Diputació de Barcelona inicia una prova pilot durant tres caps de setmana d'octubre i novembre. A partir d'aquesta experiència, es valorarà la possibilitat d'organitzar actuacions similars en altres èpoques de l'any.

Afluència de vehicles a la vall de Santa Fe del Montseny

Càlcul del nombre de vehicles que pugen a Santa Fe (BV-5114) els caps de setmana de tardor



D'acord amb el càlcul del nombre de vehicles que pugen a Santa Fe per la carretera BV-5114 els caps de setmana de tardor, es constata que el nombre major de visitants es produeix a les hores centrals del dia, sobretot en les dates prèvies a l'1 de novembre.

Així, els valors més alts se situarien el tercer i quart cap de setmana d'octubre. L'any 2011, en aquests caps de setmana un total de 251 vehicles van pujar a Santa Fe entre les 12 i la 1 del migdia, amb valors similars en altres dies i franges horàries properes.

Aquest càlcul d'afluència de vehicles a Santa Fe els caps de setmana de tardor s'ha fet a partir de les dades dels aforaments de carreteres que ha realitzat l'Oficina Tècnica de Planificació i Actuacions en Infraestructures de l'Àrea de Territori i Sostenibilitat de la Diputació de Barcelona.

Aquests aforaments es duen a terme en períodes d'una o dues setmanes a la primavera i a la tardor en els diferents punts d'aforament. Per fer aquest càlcul s'ha fet els caps de setmana i festius de la tardor des de 2010 fins a 2016, a les estacions de control PK 5 Abans d'entrar a Campins; PK. 6,15 Just passat Campins; PK 16,8 entre Campins i Santa Fe i PK 22,86 passat Santa Fe en direcció nord.

Actuació pels dies 21,22, 28 i 29 d'octubre, 1, 4 i 5 de novembre

Transport públic de Campins fins a Santa Fe

Les dates escollides per dur a terme la prova pilot són els caps de setmana del 21 i 22, 28 i 29 d'octubre, el dimecres 1 de desembre (Tots Sants) i el cap de setmana del 4 i 5 de novembre.

La prova es realitzarà a la carretera BV-5114 entre Campins i Santa Fe. No es tallarà el trànsit de vehicles privats a la vall de Santa Fe, sinó que, en arribar a Campins, s'informarà als vehicles de l'estat dels aparcaments a Santa Fe i es convidarà als visitants a fer ús del transport públic.

Aquesta línia, servida per l'empresa Segalés, que és la que en té la concessió, tindrà una freqüència de 30 minuts entre les 11.30 del matí i les 17 h de la tarda., amb quatre parades: Can Riera de Ciuret, Sant Cristòfol, Can Carbonell i Santa Fe.

Per tal del poder utilitzar aquest transport públic fins a Santa Fe, s'ha condicionat un espai per aparcament amb una capacitat per a uns 500 vehicles. El preu de l'aparcament serà de dos euros per vehicle i l'ús del bus serà gratuït.



Transport públic des de l'estació de Renfe de Sant Celoni a Campins

Així mateix, per a totes les persones que vulguin accedir a Santa Fe amb transport públic, es crea una línia entre l'estació de Renfe de Sant Celoni fins a la zona d'aparcament de Campins, entre les 11.10 h del matí i les 17.25 h de la tarda, amb una freqüència de 30 minuts.

Aquest autocar entre l'estació de Renfe de Sant Celoni a Campins és gratuït en ambdós sentits. El vehicle estarà estacionat davant l'estació i la seva sortida està combinada amb l'arribada de trens de mitjana distància, tant en sentit Barcelona com Girona. L'horari de sortida es pot veure afectat per l'arribada d'aquests trens.

En arribar a Campins, els usuaris hauran de canviar a l'autocar que puja a Santa Fe, que també serà gratuït.

Sancions als vehicles mal estacionats

Els vehicles mal estacionats o estacionats fora de les zones d'aparcament especialment condicionades al llarg de la carretera BV-5114 i als entorns de la vall de Santa Fe seran sancionats i fins i tot, ser retirats per la grua si dificulten l'accés de persones i altres vehicles correctament estacionats.



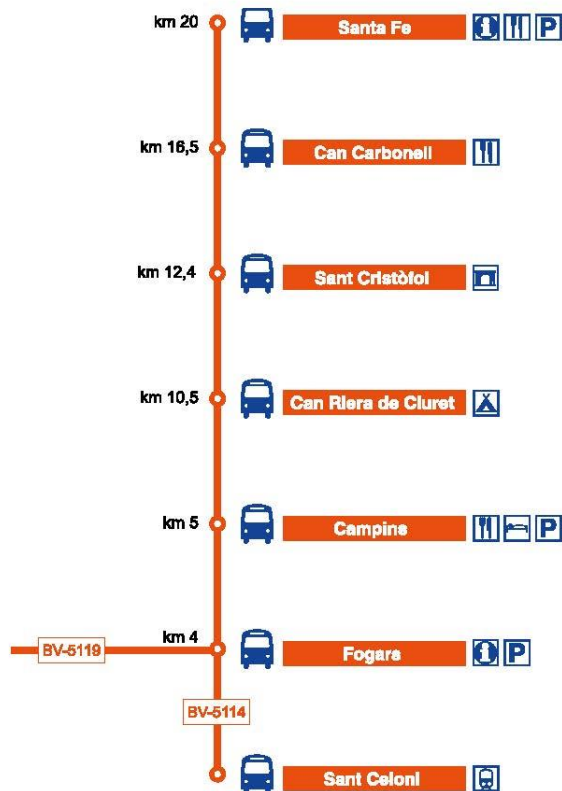
Zones d'aparcament a Santa Fe

La zona de la vall de Santa Fe disposa de tres zones d'aparcament de vehicles amb una capacitat màxima de 200 places.



Fora d'aquests espais, l'estacionat de vehicles està prohibit.

Parades de l'autocar



Horari del servei d'autocars gratuïts

De l'estació de Renfe de Sant Celoni a Campins*

Sortida	Arribada
11.10	11.25
11.40	11.55
12.10	12.25
12.40	12.55
13.10	13.25
13.40	13.55
14.10	14.25
15.55	16.10
16.25	16.40
16.55	17.10
17.25	17.40

De Campins a l'estació de Renfe de Sant Celoni**

Sortida	Arribada
11.25	11.40
11.55	12.10
12.25	12.40
12.55	13.10
13.25	13.40
13.55	14.10
14.25	14.40
16.10	16.25
16.40	16.55
17.10	17.25
17.40	17.55

* Fa una parada intermèdia a Sant Martí - Carretera Vella

** Fa dues parades intermèdies a Sant Celoni: a la plaça Comtes del Montseny i al carrer Dr. Trueta / plaça Mercè Rodoreda

Nota

L'autocar entre l'estació de Renfe de Sant Celoni a Campins és gratuït en ambdós sentits. El vehicle està estacionat davant l'edifici de l'estació i la seva sortida està combinada amb l'arribada de trens de mitjana distància, tant en sentit Barcelona com Girona. L'horari de sortida es pot veure afectat per l'arribada d'aquests trens. En arribar a Campins, els usuaris hauran de canviar a l'autocar que puja a la vall de Santa Fe.

De Campins a la vall de Santa Fe

Sortida	Arribada
11.30	11.55
12.00	12.25
12.30	12.55
13.00	13.25
13.30	13.55
14.00	14.25
14.30	14.55
15.45	16.10
16.15	16.40
16.45	17.10

De la vall de Santa Fe a Campins

Sortida	Arribada
11.55	12.20
12.25	12.50
12.55	13.20
13.25	13.50
13.55	14.20
14.25	14.50
14.55	15.20
16.10	16.35
16.40	17.05
17.10	17.35