

Cartografia DUPROCIM al SITMUN

8 de febrer de 2024

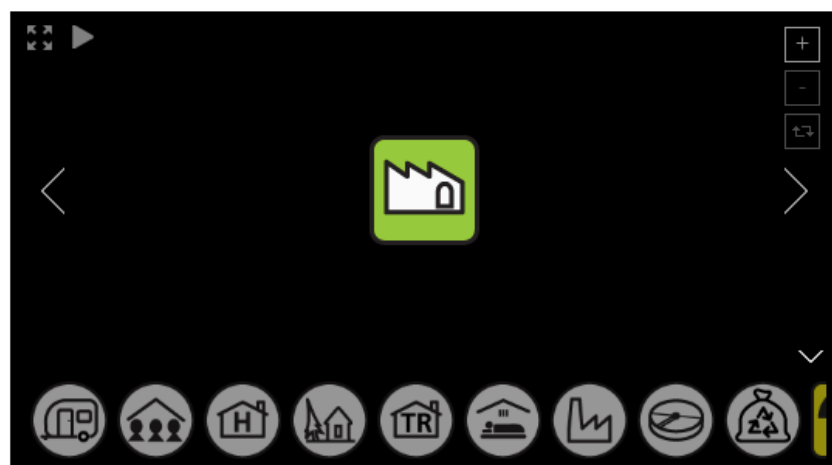


**Diputació
Barcelona**

Icones de protecció Civil

Icones de protecció civil DUPROCIM i altres eines

Des de l'Oficina d'Activitats es posa a l'abast dels municipis un seguit d'eines per a la redacció del DUPROCIM. Quan es faci ús d'aquestes eines s'haurà de fer constar que la propietat intel·lectual és de la Diputació de Barcelona.



Icones de Protecció Civil DUPROCIM

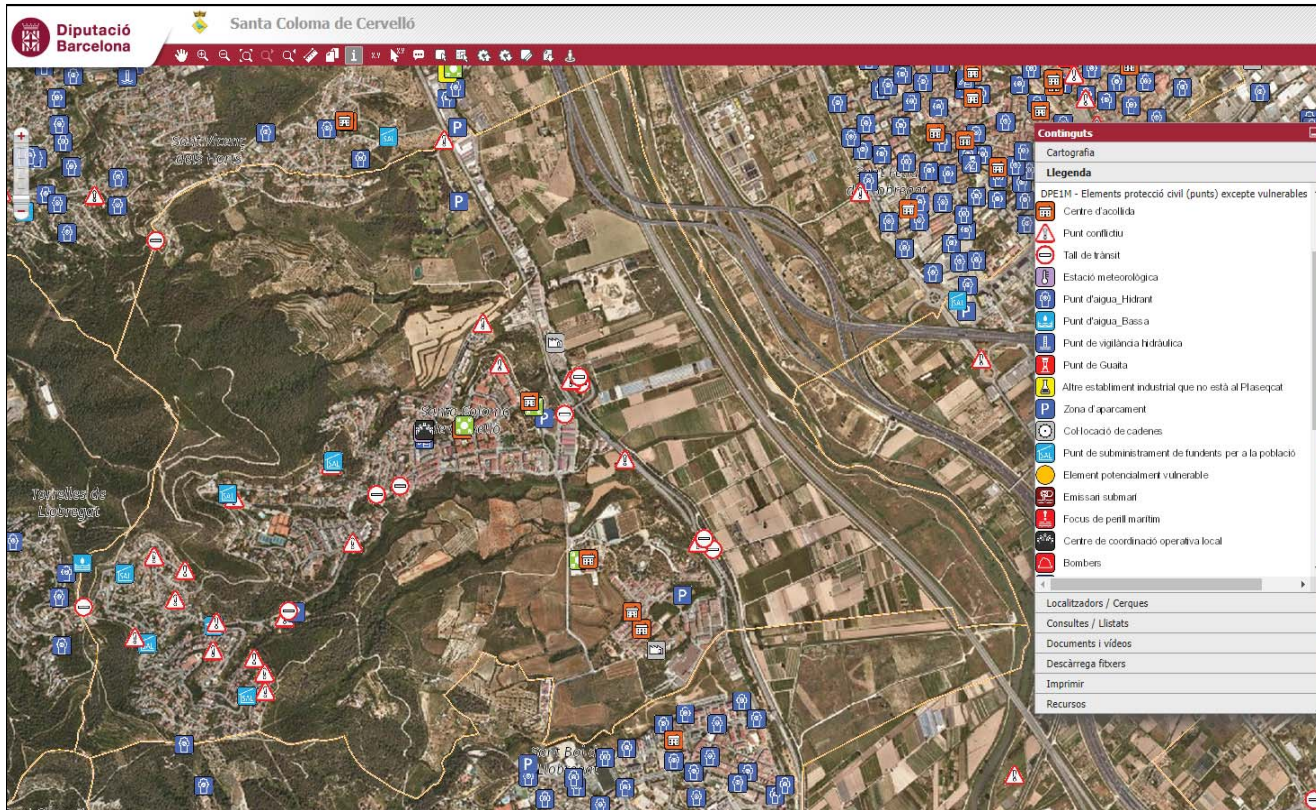
Aquestes icones de Protecció Civil han estat dissenyades específicament per la Diputació de Barcelona per a ser utilitzades en la cartografia del DUPROCIM i es poden descarregar en els formats gràfics més habituals ([.BMP](#), [.EPS](#), [.PDF](#), [.PNG](#), [.SVG](#)). S'estructuren en:

- Elements vulnerables
- Altres elements de protecció civil, com ara recursos municipals per fer front a les emergències o altres elements.

Simbologia Protecció Civil

	Masia (M1)		Hotel (H3)
	Urbanització (URB1)		Refugi (H4)
	Nucli aïllat (URB2)		Turisme rural (H5)
	Ajuntament (AJ1)		Allotjament altre (H6)
	Correus (ADM1)		Parc (ZE1)
	Oficina Turisme (ADM2) - Administratiu altre (ADM3)		Zona d'esplai, zona de picnic (ZE2, ZE4)
	Biblioteca (CU1)		Zona d'acampada (ZE3)
	Centre Cívic (CU2) - Casal Social et al. (CU3)		Zona d'interès altre (ZE5)
	Camp, complex, pavelló polisportiu (ESP1, ESP2, ESP3, ESP5)		Zona de bany (ZE6)
	Piscina aire lliure (ESP4)		Activitat extraordinària, festa, aplec (AE1)
	Escola bressol (EDU1)		Mercat no sedentari (AE2)
	Escola, institut, escola educació especial, educatiu altre (EDU2, EDU3, EDU4, EDU5)		Centre d'acollida (CA)
	CAP (SAN1)		Punt conflictiu (PC)
	Hospital (SAN2)		Talls de trànsit (TT)
	Sanitari altre (SAN3)		Estació meteorològica (EM)
	Centre de dia, residència gent gran, residència altre (RES1, RES2, RES3)		Punt d'aigua-hidrant (PAH)
	Cementiri, serveis funeraris (FUN1, FUN2)		Punt d'aigua-bassa (PAB)
	Centre de culte (REL 1)		Punt de vigilància hidràulica (PV)
	Equipaments singulars (ES1)		Punt de guaita (PG)
	Aparcament (P1)		Establiments industrials amb risc químic (AEI)
	Benzinera (SER1)		Col·locació de cadenes (CC)
	Deixalleria (SER2)		Punt de subministrament de fundets (PFF)
	Centre comercial (SER3)		Element potencialment vulnerable (risc sísmic) (EPV)
	Mercat (SER4)		Emisaris submarins (ESM)
	Restaurant (SER5)		Focus de perill marítim (FPM)
	Estació d'autobusos (TR1)		Centre de coordinació operativa local (CECOPAL)
	Estació ferroviària (TR2)		Polícia Local / Mossos d'Esquadra (POLICIA)
	Transport terrestre altre (TR3)		Bombers (BOMBERS)
	Aeroport (TR4)		Magatzem ADF / local (ADF)
	Aeròdrom (TR5)		Magatzem municipal (MM)
	Heliport (TR6)		Magatzem Protecció Civil local (PCIVIL)
	Port (TR7)		Centre de recepció d'alarmes (CRA)
	Granja, ramaderia, agrícola (RAM1, RAM2)		Instal·lacions radioactives (IR)
	Indústria, polígon industrial (IND1, IND2)		Punt de reunió (PR)
	Depuradora (IND3)		Aparcament (ZA)
	Abocador, gestió de residus altres (IND4, IND5)		
	Càmping (H1)		
	Casa de colònies (H2)		

Objectius Cartografia DUPROCIM al SITMUN



1.- Unificar la cartografia de Protecció Civil dels DUPROCIM per a millorar la gestió de les emergències.

2.- Donar un GIS de Protecció Civil Municipal, consultable des de qualsevol punt i amb informació de cada element

3.- Donar una eina per fer el manteniment fàcil, sense haver de conèixer eines de CAD

4.- Donar informació a la població (SITMUN públic). Informació de riscos i recursos municipals disponibles

Informació de base al SITMUN

PROTECCIÓ CIVIL

Informació Mapa de Protecció Civil de Catalunya →

Informació operativa Bombers Generalitat

Informació Oficina Tècnica de Prevenció Municipal d'Incendis Forestals i Desenvolupament Agrari (Diputació de Barcelona)



ALTRA INFORMACIÓ

Informació ICGC (cartografia base, ortofotos, polígons industrials, xarxa viària, etc.)

Informació DGC (Cadastre)

Informació Gencat (medi ambient, ACA, planejament urbanístic)

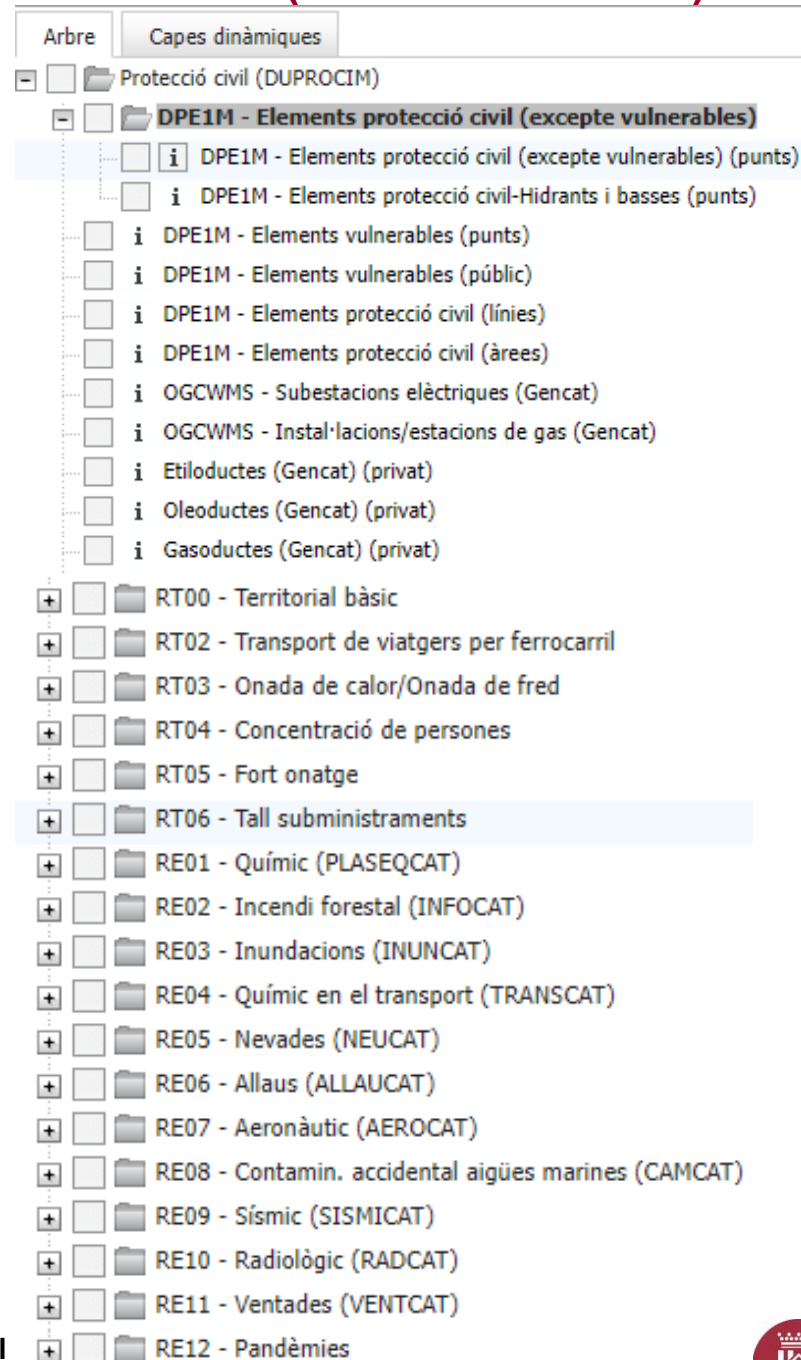
Informació Ajuntament i Diba d'aquells municipis amb dades (cens d'activitats, equipaments municipals i serveis, xarxa aigua, xarxa clavegueram, altres)

Informació Diba (urbanitzacions, Parcs Naturals, altres)

Informació Fecsa-Endesa

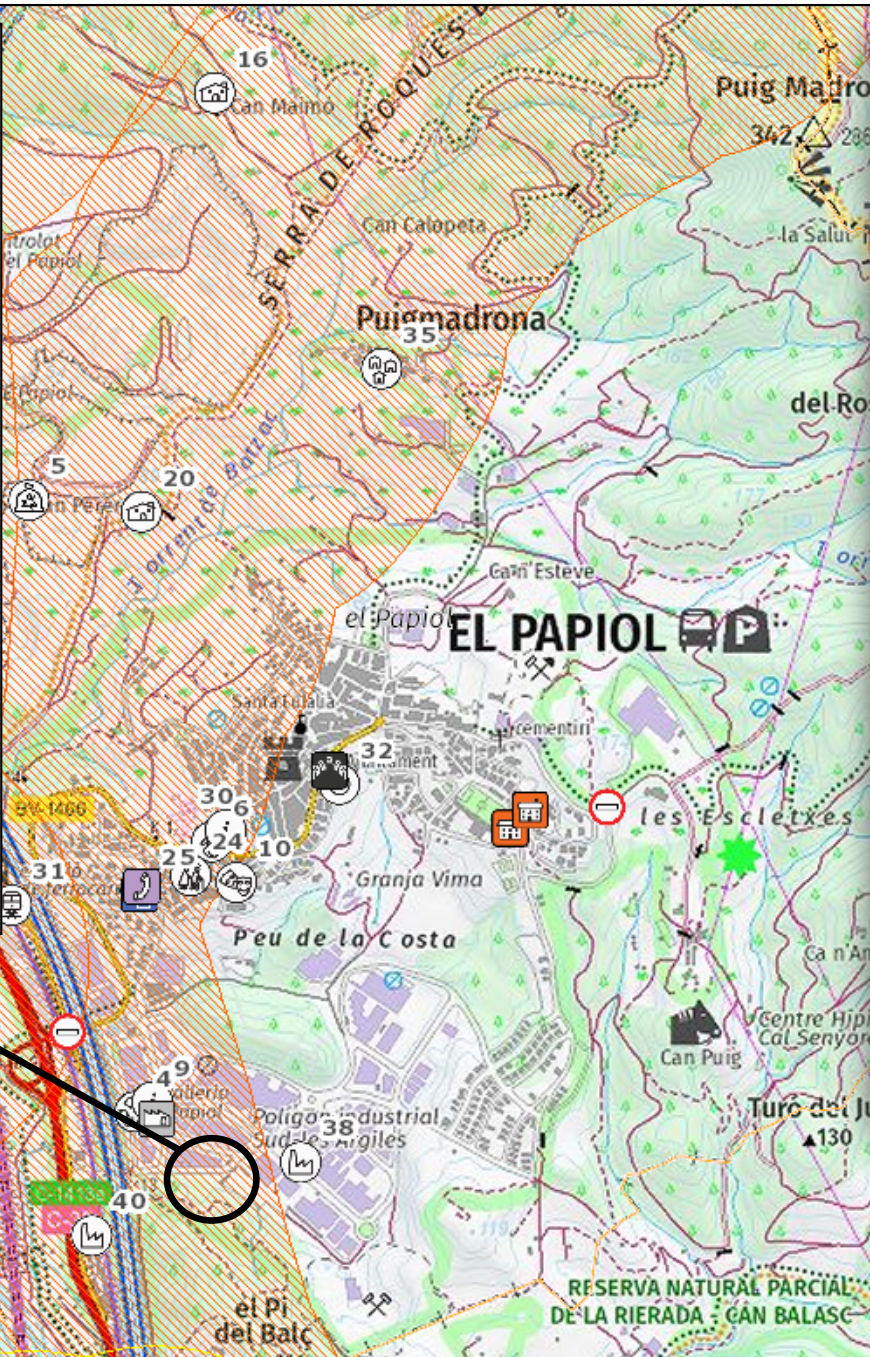
Informació del Catàleg de masies

Arbre de capes de protecció civil (DUPROCIM)



RT-00 Territorial bàsic

DPE1M - Elements protecció civil RT00 (àrees)	
Codi PC	ZAT-4
Codi tipus element	ZAT
Descripció tipus element	Zona afectació transcats
Nom ruta	Gasoducte
Unitat poblacional	Papiol, el (mun.)
Distància buffer (m)	500
RT00 - Territorial bàsic	SI
RT02 - Transport de viatgers per ferrocarril	NO
RT03 - Onada calor o fred	NO
RT04 - Concentració de persones	NO
RT05 - Fort onatge	NO
RE01 - Químic	NO
RE02 - Incendi forestal	NO
RE03 - Inundacions	NO
RE04 - Químic en el transport	NO
RE05 - Nevades	NO
RE06 - Allaus	NO
RE07 - Aeronàutic	NO
RE08 - Contaminació aigües marines	NO
RE09 - Sísmic	NO
RE10 - Radiològic	NO
RE11 - Ventades	NO
RE12 - Pandèmies	NO



Continguts

Cartografia

Arbre Capes dinàmiques

- i Gasoductes (Gencat) (privat)
- RT00 - Territorial bàsic**
 - i DPE1M - Elements vulnerables RT00 (punts)
 - i DPE1M - Elements protecció civil (no vulnerables) RT00 (punts)
 - i DPE1M - Elements protecció civil RT00 (línies)
 - i DPE1M - Elements protecció civil RT00 (àrees)
- RT02 - Transport de viatgers per ferrocarril
- RT03 - Onada de calor/Onada de fred
- RT04 - Concentració de persones
- RT05 - Fort onatge
- RT06 - Tall subministraments
- RE01 - Químic (PLASEQCAT)
- RE02 - Incendi forestal (INFOCAT)
- RE03 - Inundacions (INUNCAT)
- RE04 - Químic en el transport (TRANSCAT)
- RE05 - Nevades (NEUCAT)
- RE06 - Allaus (ALLAUCAT)
- RE07 - Aeronàutic (AEROCAT)
- RE08 - Contamin. accidental aigües marines (CAMCAT)
- RE09 - Sísmic (SISMICAT)

Llegenda

- Localitzadors / Cerques
- Consultes / Llistats
- Documents i vídeos
- Descàrrega fitxers
- Imprimir
- Recursos

RT-02 Transport de viatgers per ferrocarril (FERROCAT)

The screenshot displays a GIS application interface with a map of Santa Maria de Palautordera. The map shows railway lines in blue (Alta Velocitat) and red (Convencional ADIF). A black arrow points from the 'Informació' panel to a specific station on the map.

Informació

DPE1M - Elements vulnerables RT02 (punts)

Codi EV	EV-TR-22
Grup Ús	TRANSPORT
Ús	Estació ferroviària
Nom	Estació de tren de Santa Maria de Palautordera
Nom via	Quarter Sanata 54
Sector	Can Bosc
Fix	902240202
RT00 - Territorial bàsic	NO
RT02 - Transport de viatgers per ferrocarril	SI
RT03 - Onada calor o fred	SI
RT04 - Concentració de	NO

XT_GRAF_CATALEG_FERRO

- Alta Velocitat
- Convencional ADIF
- Xarxa FGC
- Cremellera
- Ferrocarril Turístic
- Funicular
- Metro
- Telefèric
- Tramvia

XT_FERRO_ESTACIONS

- Túnels ferrocarril
- Túnels ferrocarrils

Continguts

Cartografia

Arbre Capes dinàmiques

- i DPE1M - Elements protecció civil (àrees)
- i OGCWMS - Subestacions elèctriques (Gencat)
- i OGCWMS - Instal·lacions/estacions de gas (Gencat)
- i Etiloductes (Gencat) (privat)
- i Oleoductes (Gencat) (privat)
- i Gasoductes (Gencat) (privat)
- RT00 - Territorial bàsic
- RT02 - Transport de viatgers per ferrocarril**
 - i DPE1M - Elements vulnerables RT02 (punts)
 - i DPE1M - Elements protecció civil (no vulnerables) RT02 (punts)
 - i DPE1M - Elements protecció civil RT02 (línies)
 - i OGCWMS - Línies ferrocarril (ICGC)
 - i OGCWMS - Estacions ferrocarril (ICGC)
 - i OGCWMS - Túnels ferrocarril (ICGC)
- RT03 - Onada de calor/Onada de fred
- RT04 - Concentració de persones
- RT05 - Fort onatge
- RT06 - Tall subministraments
- RE01 - Químic (PLASEQCAT)
- RE02 - Incendi forestal (INFOCAT)
- RE03 - Tundacions (INFOCAT)

Llegenda

- Localitzadors / Cerques
- Consultes / Llistats
- Documents i vídeos
- Descàrrega fitxers
- Imprimir
- Recursos

RT-03 Onada de calor / Onada de fred

DPE1M - Elements vulnerables RT03 (punts)	
Codi EV	EV-EDU-8
Grup Ús	EDUCATIU
Ús	Educatiu altre
Nom	Escola Municipal de Música i Dansa Miquel Pongiluppiá
Unitat poblacional	Papiol, el (mun.)
Portal	5
Fix	936730883
Correu-e	emm.mpongiluppi@elpapiol.cat
Sistema d'avis (diferent al telèfon)	Telefònic/ Presencial
RT00 - Territorial bàsic	NO
RT02 - Transport de viatgers per ferrocarril	NO
RT03 - Onada calor o fred	SI
RT04 - Concentració de persones	NO
RT05 - Fort onatge	NO
RE01 - Químic	NO
RE02 - Incendi forestal	NO
RE03 - Inundacions	NO
RE04 - Químic en el transport	NO
RE05 - Nevades	SI
RE06 - Allaus	NO
RE07 - Aeronàutic	NO
RE08 - Contaminació aigües marines	NO
RE09 - Sísmic	NO
RE10 - Radiològic	NO
RE11 - Ventades	NO
RE12 - Pandèmies	SI

Continguts

Cartografia

Arbre Capes dinàmiques

- Gasoductes (Gencat) (privat)
- RT00 - Territorial bàsic
- RT02 - Transport de viatgers per ferrocarril
- RT03 - Onada de calor/Onada de fred**
 - i DPE1M - Elements vulnerables RT03 (punts)
 - i DPE1M - Elements protecció civil (no vulnerables)
 - i DPE1M - Elements protecció civil RT03 (línies)
- RT04 - Concentració de persones
- RT05 - Fort onatge
- RT06 - Tall subministraments
- RE01 - Químic (PLASEQCAT)
- RE02 - Incendi forestal (INFOCAT)
- RE03 - Inundacions (INUNCAT)
- RE04 - Químic en el transport (TRANSCAT)
- RE05 - Nevades (NEUCAT)
- RE06 - Allaus (ALLAUCAT)
- RE07 - Aeronàutic (AEROCAT)
- RE08 - Contamin. accidental aigües marines (CAMCAT)
- RE09 - Sísmic (SISMICAT)

Llegenda

Localitzadors / Cerques

Consultes / Listats

Documents i vídeos

Descàrrega fitxers

Imprimir

Recursos

RT-04 Concentració de persones

DPE1M - Elements protecció civil (excepte vulnerables) RT04 (punts)	
Codi PC	CA-5
Codi tipus element	CA
Descripció tipus element	Centre d'acollida
Nom	Edifici Groc Institut-Escola Torrelles de Llobregat (Antiga Escola Sant Martí)(CA-2)
Nom via	Can Balasch de Baix
Portal	s/n
Persona de contacte	Elena Higuera
Fix	936890731
Correu-e	a08030649@xtec.cat
CA - Capacitat	1300
CA - Disposa de llits	NO
CA - Disposa de calefacció	SI
CA - Disposa de dutxes d'aigua calenta	SI
CA - Disposa de cuina	SI
RT00 - Territorial bàsic	NO
RT02 - Transport de viatgers per ferrocarril	NO
RT03 - Onada de calor/Onada de fred	SI
RT04 - Concentració de persones	SI
RT05 - Fort onatge	NO
RT06 - Tall subministraments	NO
RE01 - Químic	NO
RE02 - Incendi forestal	SI
RE03 - Inundacions	NO
RE04 - Químic en el transport	NO
RE05 - Nevades	NO
RE06 - Allaus	NO
RE07 - Aeronàutic	NO
RE08 - Contaminació aigües marines	NO
RE09 - Sísmic	NO
RE10 - Radiològic	NO
RE11 - Ventades	SI
RE12 - Pandèmies	SI

Continguts

Cartografia

Arbre Capes dinàmiques

- RT00 - Territorial bàsic
- RT02 - Transport de viatgers per ferrocarril
- RT03 - Onada de calor/Onada de fred
- RT04 - Concentració de persones**
 - i DPE1M - Elements vulnerables RT04 (punts)
 - i DPE1M - Elements protecció civil (no vulnerables) RT04 (punts)
 - i DPE1M - Elements protecció civil RT04 (línies)
- RT05 - Fort onatge
- RT06 - Tall subministraments
- RE01 - Químic (PLASEQCAT)
- RE02 - Incendi forestal (INFOCAT)
- RE03 - Inundacions (INUNCAT)
- RE04 - Químic en el transport (TRANSCAT)
- RE05 - Nevades (NEUCAT)
- RE06 - Allaus (ALLAUCAT)
- RE07 - Aeronàutic (AEROCAT)
- RE08 - Contamin. accidental aigües marines (CAMCAT)
- RE09 - Sísmic (SISMICAT)
- RE10 - Radiològic (RADCAT)
- RE11 - Ventades (VENTCAT)

Llegenda

Localitzadors / Cerques

Consultes / Llistats

Documents i vídeos

Descàrrega fitxers

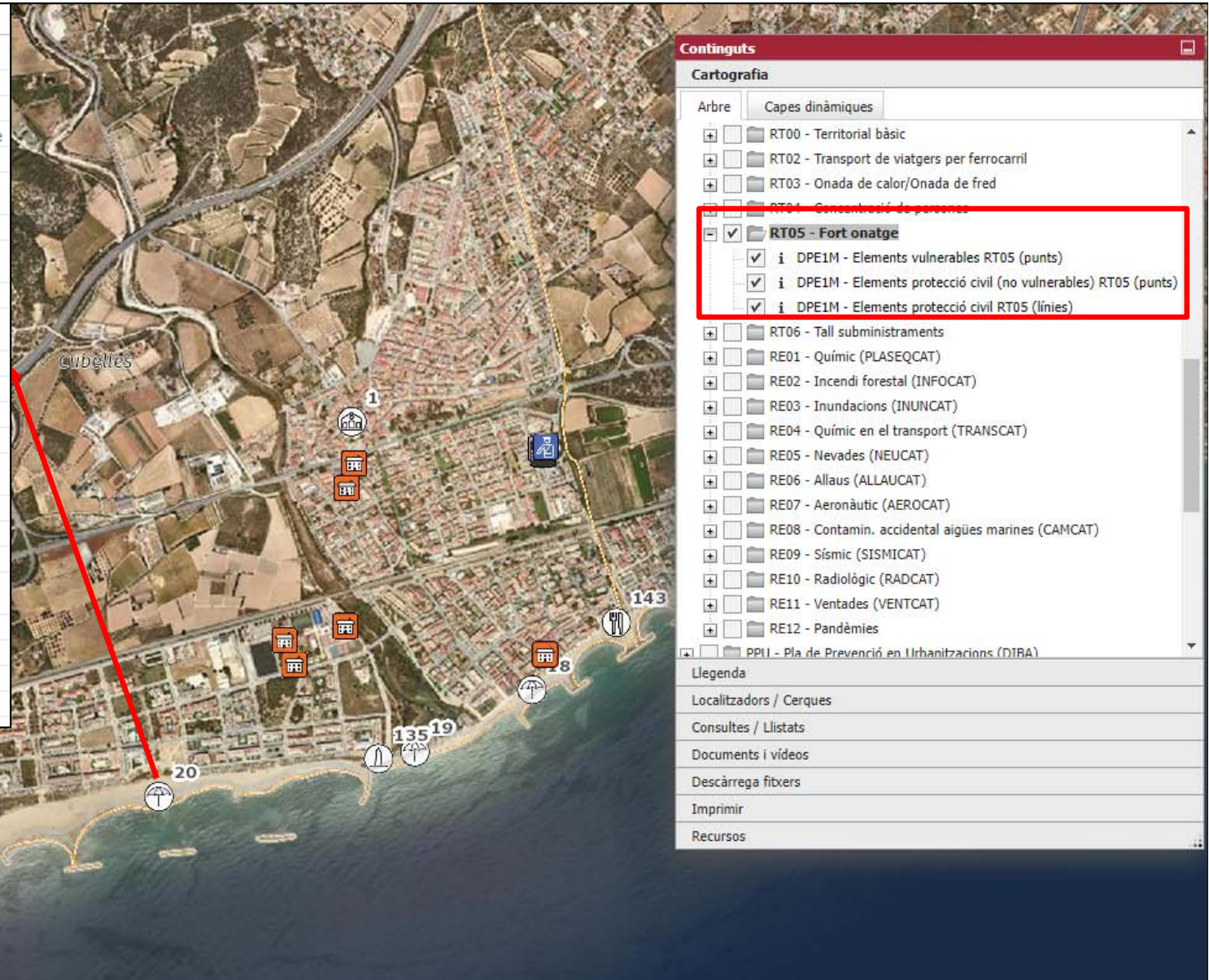
Imprimir

Recursos

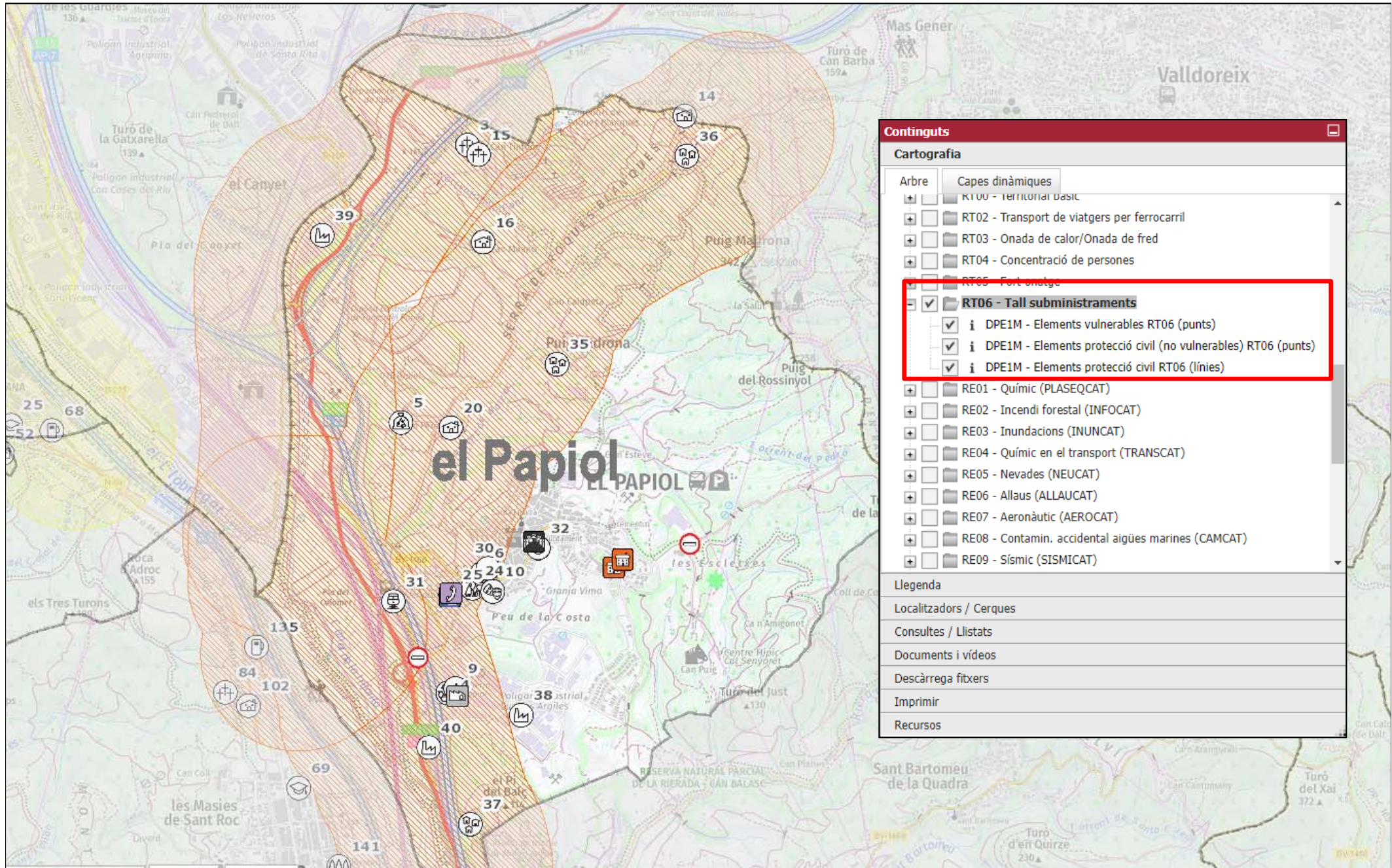
RT-05 Fort onatge

DPE1M - Elements vulnerables RT05 (punts)

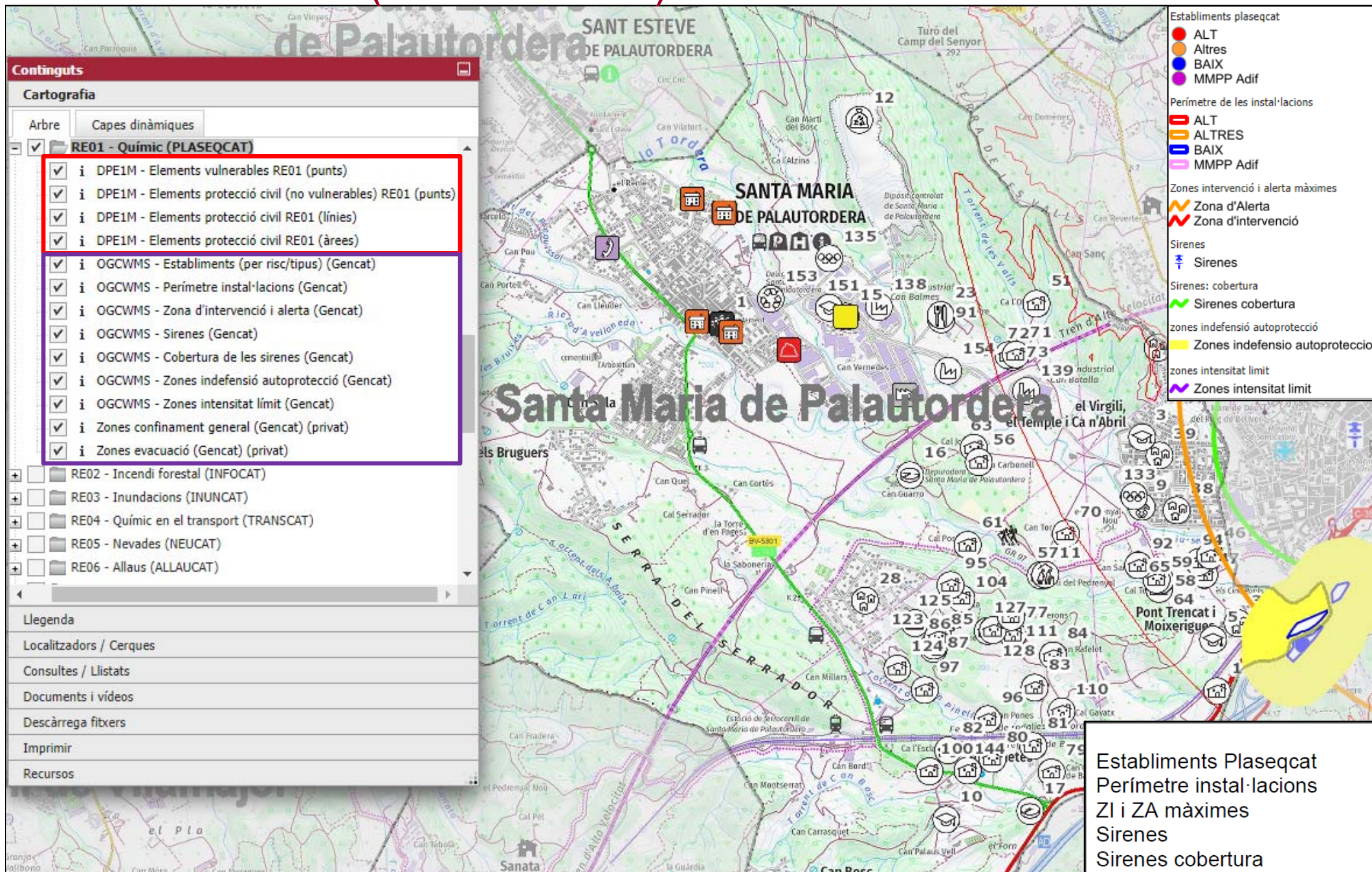
Codi EV	EV-ZE-20
Grup Ús	ZONA ESBARJO
Ús	Zona de bany
Nom	Platja de la Mota de Sant Pere
Unitat poblacional	Cubelles
Sistema d'avis (diferent al telèfon)	Megafonia
RT00 - Territorial bàsic	NO
RT02 - Transport de viatgers per ferrocarril	NO
RT03 - Onada calor o fred	NO
RT04 - Concentració de persones	NO
RT05 - Fort onatge	SI
RE01 - Químic	NO
RE02 - Incendi forestal	NO
RE03 - Inundacions	NO
RE04 - Químic en el transport	NO
RE05 - Nevades	NO
RE06 - Allaus	NO
RE07 - Aeronàutic	NO
RE08 - Contaminació aigües marines	SI
RE09 - Sísmic	NO
RE10 - Radiològic	NO
RE11 - Ventades	SI
RE12 - Pandèmies	NO



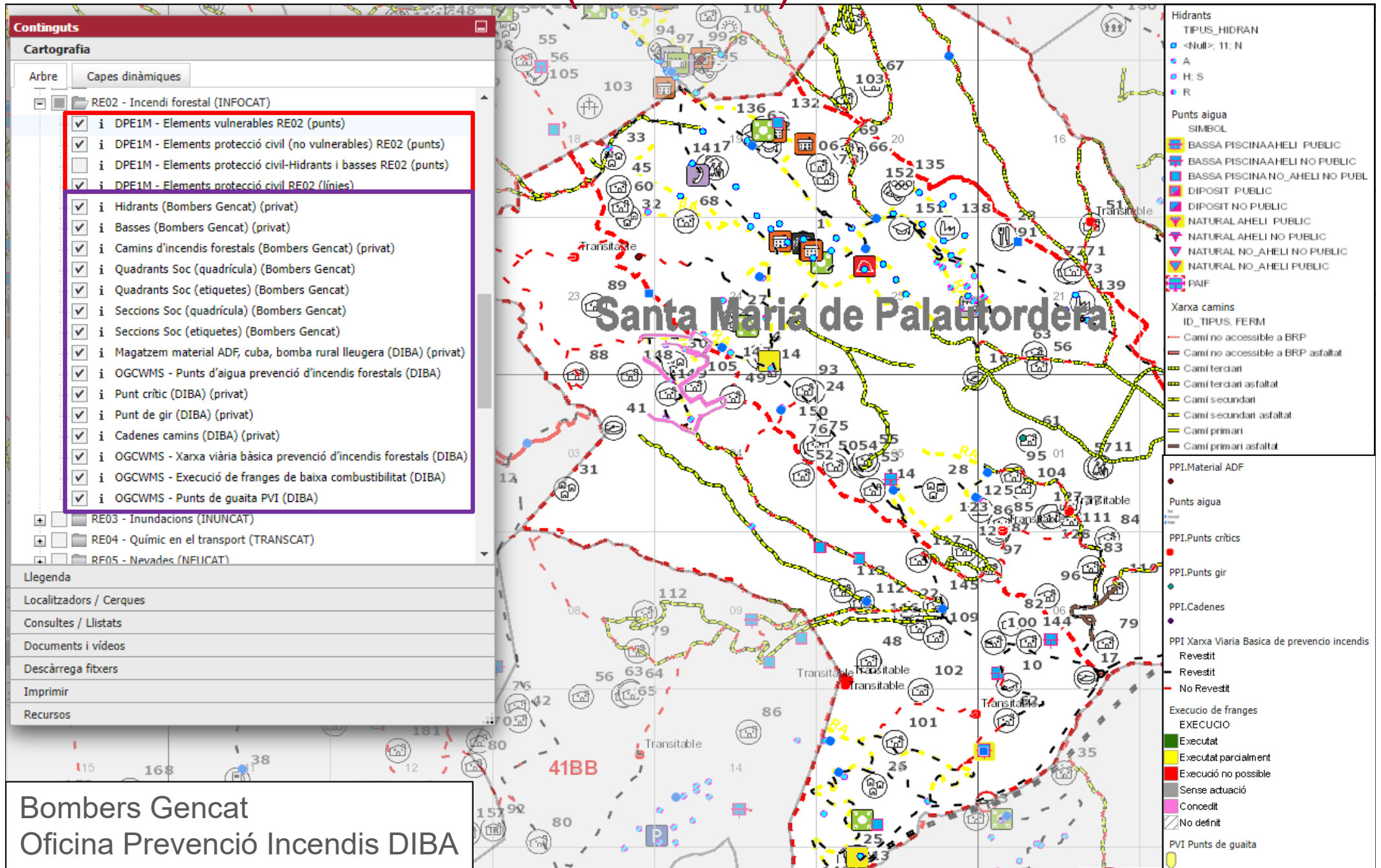
RT-06 Tall de subministraments bàsics



RE-01 Químic (PLASEQCAT)

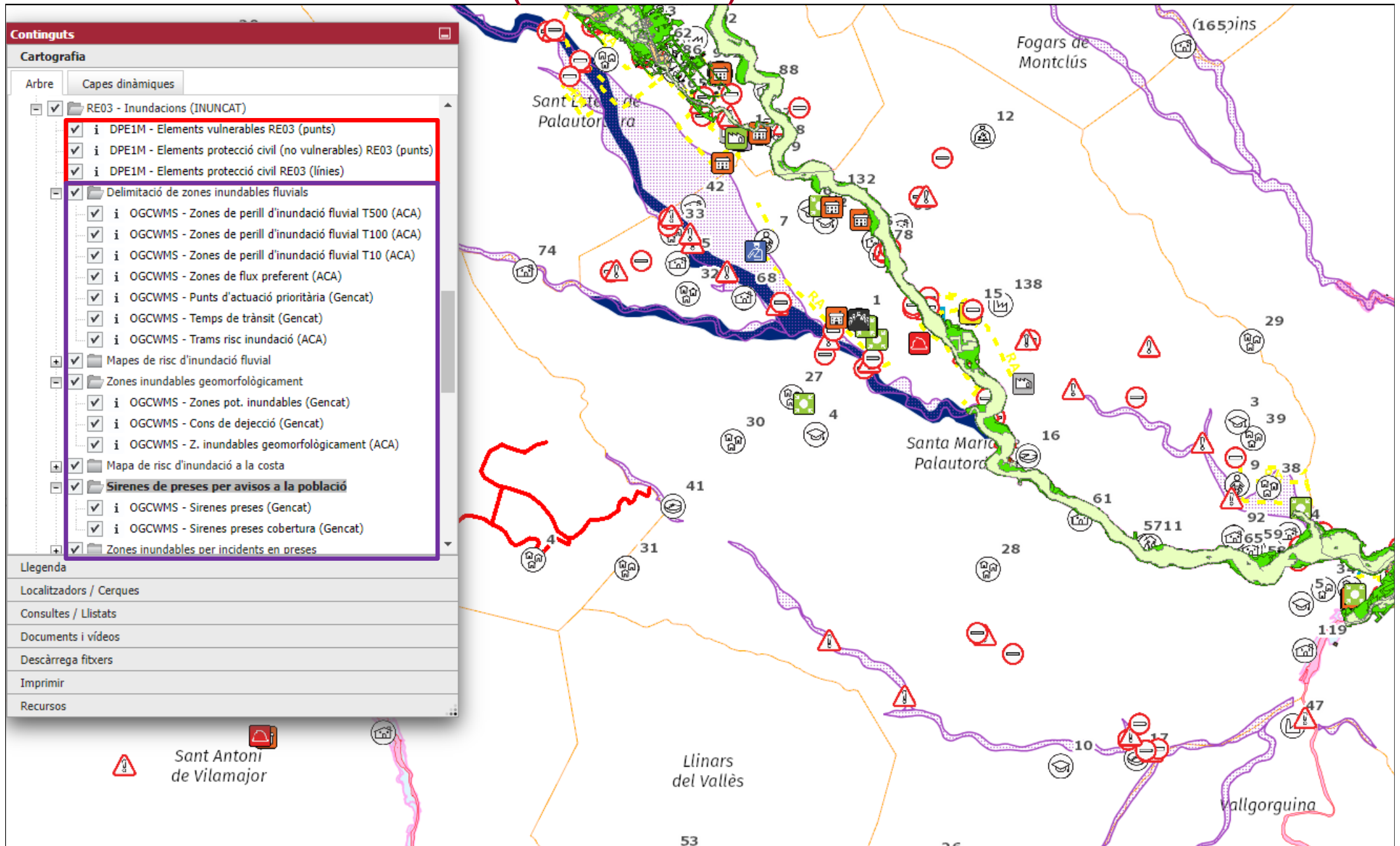


RE-02 Incendi forestal (INFOCAT)



Bombers Gencat
Oficina Prevenció Incendis DIBA

RE-03 Inundacions (INUNCAT)



RE-03 Inundacions (INUNCAT)

