



Generalitat de Catalunya
Departament d'Interior

Espectacles públics i activitats recreatives de caràcter extraordinari



9 de novembre de 2023

Espectacles públics i activitats recreatives de caràcter extraordinari

Normativa

- **Llei 11/2009**, del 6 de juliol, de regulació administrativa dels espectacles públics i les activitats recreatives (LEPAR)
- Reglament d'espectacles públics i activitats recreatives, aprovat pel **Decret 112/2010**, de 31 d'agost (REPAR)
- **Ordre INT/358/2010**, de 19 de desembre: regulació horària

Espectacles públics i activitats recreatives de caràcter extraordinari

Normativa

- Art. 42 de la **LEPAR** → Definició i competència
 - Arts. 92.3
93.2.b)
95.e)
108 a 117
Annex
- del **REPAR** → Regulació
- Art. 9 de l'**Ordre INT/358/2011** → Regulació (horaris)

Espectacles públics i activitats recreatives de caràcter extraordinari

Àmbit: catàleg d'espectacles públics i activitats recreatives

ACTIVITATS RECREATIVES MUSICALS:

bar musical, restaurant musical, discoteca, sala de ball, sala de festes amb espectacle, sala de concert, discoteca de joventut, karaoke, sala de festes amb espectacle i concerts d'infància i joventut, cafè teatre i cafè concert, *after hours*

ESPECTACLES PÚBLICS:

cinematogràfics, musicals, teatrals, d'audiència, de circ, manifestacions festives culturals i tradicionals, etc.

ACTIVITATS DE RESTAURACIÓ (aplicació supletòria):

bar, restaurant, bar restaurant i saló de banquets

Espectacles públics i activitats recreatives de caràcter extraordinari

Catàleg d'espectacles públics i activitats recreatives

Exclosos de la normativa sectorial (I):

Art. 4 Llei 11/2009

- Festes tradicionals amb bous
- Actes i celebracions privats o familiars
- Actes i celebracions veïnals o associatius
- Totes les manifestacions festives del Catàleg del patrimoni festiu de Catalunya
- Activitats en exercici del dret de reunió o manifestació

Espectacles públics i activitats recreatives de caràcter extraordinari

Catàleg d'espectacles públics i activitats recreatives

Exclosos de la normativa sectorial (II):

Art. 218.2 Llei 5/2011

- **Activitats esportives**
- **Activitats relacionades amb joc i apostes**
- **Activitat dels grups de foc**

Espectacles públics i activitats recreatives de caràcter extraordinari

- **QUÈ SÓN?** Espectacles públics i activitats recreatives
 - **QUAN?** Esporàdicament (màxim 12 cada any)
 - **ON?** - En establiments amb llicència/autorització DIFERENT
 - O en locals o espais oberts al públic SENSE cap llicència/autorització com a establiment obert al públic...
- ... però que SÍ que compleixen les condicions

Espectacles públics i activitats recreatives de caràcter extraordinari

Llocs on es poden realitzar

- En establiments amb llicència o autorització DIFERENT
- En locals SENSE llicència ni autorització
- En ESPAIS OBERTS



Espectacles públics i activitats recreatives de caràcter extraordinari

Què s'entén per **ESPAI OBERT**?

Lloc de domini públic
(inclosa la via pública)

o

Lloc de propietat privada

QUE NO disposa d'infraestructures fixes ni d'instal·lacions
per dur-hi a terme espectacles públics

ni activitats recreatives musicals

Espectacles públics i activitats recreatives de caràcter extraordinari

Exemple d'espai obert:



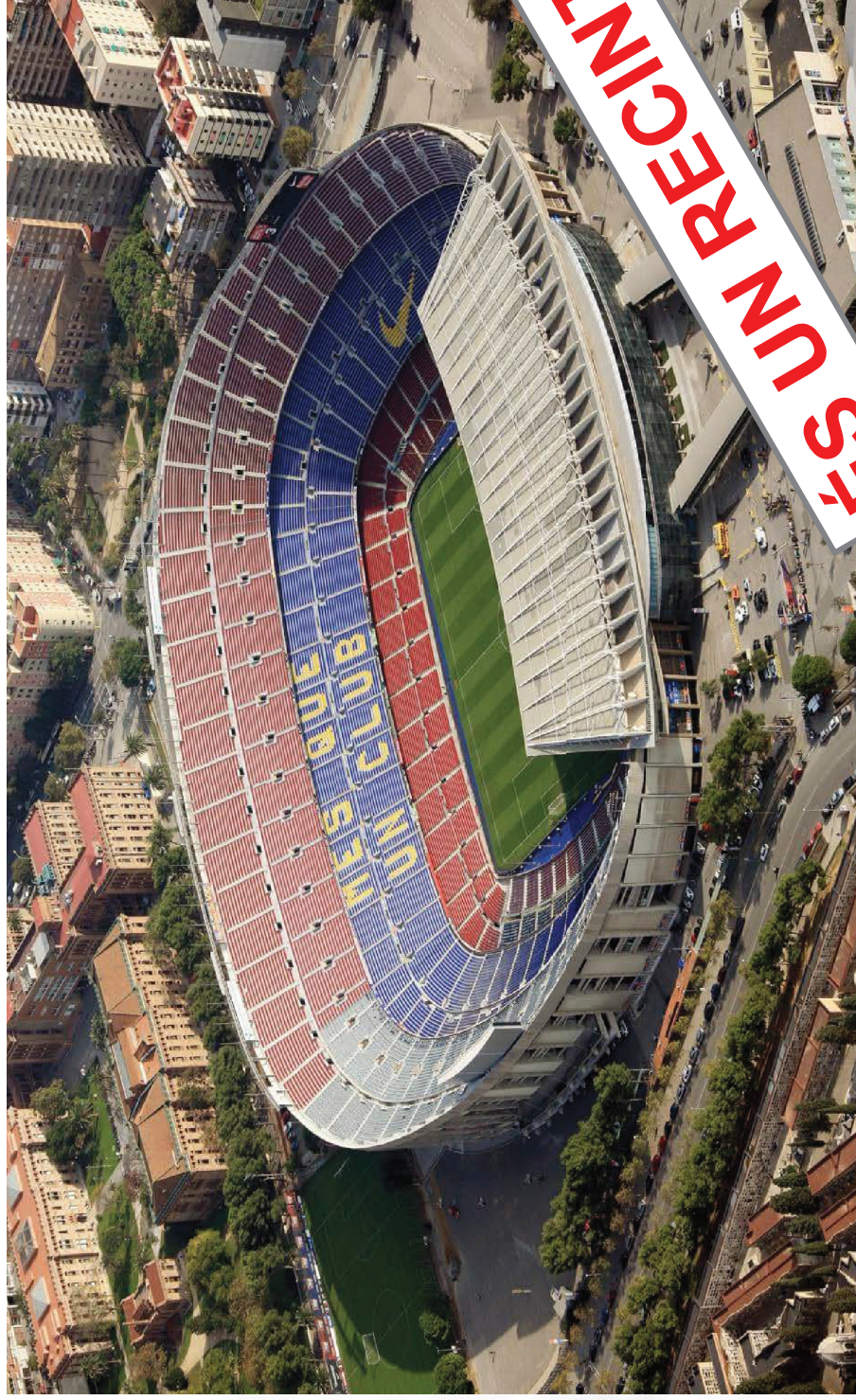
Espectacles públics i activitats recreatives de caràcter extraordinari

Exemple d'espai obert:



Espectacles públics i activitats recreatives de caràcter extraordinari

No és un espai obert



Espectacles públics i activitats recreatives de caràcter extraordinari

No és un espai obert (?)



Espectacles públics i activitats recreatives de caràcter extraordinari

Activitats extraordinàries que es poden fer en ESPAIS OBERTS

Amb motiu de festes i revetlles populars, festivals o certàmens
que comptin amb una àmplia participació de la població directament afectada.
i/o

En dates o vigílies festives amb impacte mínim
dins d'horaris en què el seu impacte sigui admissible
pels usos socials majoritaris, i d'acord amb l'ordenança acústica.

i/o

Allunyat dels nuclis urbans: que se celebrin en indrets situats a la distància necessària dels nuclis habitats, de manera que no causin molèsties perceptibles a la gent que hi viu.

Espectacles públics i activitats recreatives de caràcter extraordinari

Requisits específics de les activitats extraordinàries en ESPAIS OBERTS (I)

Conformitat del titular de l'espai obert

Tenir en compte si és espai natural o immoble protegit del patrimoni cultural català

Possibilitat de tancar espai obert amb tanques i diversos punts d'obertura

Tenir en compte les característiques de les tanques

Cal instal·lar serveis higiènics i d'assistència sanitària

Espectacles públics i activitats recreatives de caràcter extraordinari

Requisits específics de les activitats extraordinàries en ESPAIS OBERTS (II)

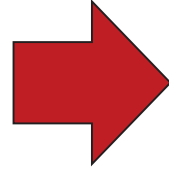
- Zona d'aparcament
- Zona d'acampada
- Danys i perjudicis causats a les rodalies de l'espai
(possible fiança)

Aspectes procedimentals



Espectacles públics i activitats recreatives de caràcter extraordinari

RÈGIM DE CONTROL PREVI (EX ANTE)

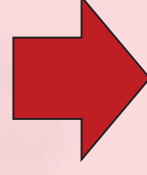


▪ **GENERALITAT:** Autorització

▪ **AJUNTAMENTS:** Llicència



Excepte: activitats organitzades pels municipis amb motiu de festes i revetlles populars



Sí que han de complir els requisits propis de les activitats extraordinàries



Espectacles públics i activitats recreatives de caràcter extraordinari

Competència per autoritzar

▪ AJUNTAMENTS:

- Municipis de > 50.000 hab.
i/o
- Amb motiu de festes i revetlles populars
i/o
- En espais oberts

▪ GENERALITAT:

Municipis de ≤ 50.000 hab.

Sempre que no es tracti de



Espectacles públics i activitats recreatives de caràcter extraordinari

Competència per autoritzar: **exemple I**

□ Concert en un prat:

- municipi de 758 habitants (*Generalitat*)
- en el marc d'un festival de música (*Generalitat*)
- en un espai obert (*Ajuntament*)

**Competència
municipal**



Espectacles públics i activitats recreatives de caràcter extraordinari

Competència per autoritzar: **exemple II**

Concert de música clàssica (en directe) en un cinema:

- municipi de 46.521 habitants (*Generalitat*)

- en el marc d'un festival (*Generalitat*)

- en un establiment obert al públic amb llicència diferent (*Generalitat*)

**Competència
Generalitat**



Espectacles públics i activitats recreatives de caràcter extraordinari

Procediment: autorització / llicència

Requisits generals



Espectacles públics i activitats recreatives de caràcter extraordinari

Requisits generals per autoritzar una activitat extraordinària (I)

- **Organitzadors** identificats
- **Anàlisi de mobilitat provocada, quan escaigui**
- **Valoració de l'impacte acústic**
- **Acreditació de la disponibilitat de l'espai**
- **Requisits constructius i de prevenció incendis** (en establiments tancats)
- **Serveis automàtics de control de l'aforament**
- **Pla d'autoprotecció (PAU), quan escaigui**



Espectacles públics i activitats recreatives de caràcter extraordinari

Requisits generals per autoritzar una activitat extraordinària (II)

- Personal de vigilància, quan escaigui
- Personal de control d'accés, quan escaigui
- Serveis d'higiene
- Dispositius d'assistència sanitària
- Assegurança de responsabilitat civil
- Certificacions tècniques dels muntatges (llicència)



Espectacles públics i activitats recreatives de caràcter extraordinari

Requisits generals per autoritzar una activitat extraordinària (III)



■ Personal de vigilància

Aforament autoritzat	Vigilants de seguretat
0 a 500 persones	0
501 a 1.000 persones	1
A partir de 1.001 persones	2
Cada 1.000 persones més (2.001, 3.001...)	1 més

En les activitats organitzades per ens locals es podran substituir els vigilants de seguretat per agents de la Policia Local / Guàrdia Urbana

(ha de quedar acreditat a la memòria i ha de quedar garantida la seguretat de les persones)

Espectacles públics i activitats recreatives de caràcter extraordinari

Requisits generals per autoritzar una activitat extraordinària (IV)



■ Personal de control d'accés

Aforament autoritzat	Personal de control d'accés
0 a 149 persones	0
150 a 500 persones	2
501 a 1.000 persones	3
A partir de 1.001 persones	4
Cada 1.000 persones més (2.001, 3.001...)	1 més

Espectacles públics i activitats recreatives de caràcter extraordinari

Requisits generals per autoritzar una activitat extraordinària (V)

- **Serveis d'higiene**

En establiments oberts al públic:

Aforament autoritzat	Lavabos	Cabines
Fins a 50 persones	1	2
Entre 51 i 150 persones	2	4
Entre 151 i 300 persones	2	6
Entre 301 i 500 persones	4	8
Més de 500 persones	4	12
Per cada fracció de 500 persones més	4	12

Espectacles o activitats recreatives que se celebren **A FORA d'establiments** dotats d'aquests equipaments, s'han d'instal·lar cabines dotades de vàter i lavabo, en una proporció **MÍNIMA D'1 CABINA per cada 150 PERSONES**, i **1 CABINA MÉS per cada 150 PERSONES** d'aforament autoritzat

Espectacles públics i activitats recreatives de caràcter extraordinari

Requisits generals per autoritzar una activitat extraordinària (VI)

▪ **Dispositius d'assistència sanitària**



- **<1.000** persones d'aforament autoritzat: **FARMACIOLA**
(primeres cures)
- **≥1.000** persones d'aforament autoritzat: **INFERMERIA**
(pot ser substituïda per farmaciola + ambulància)

Espectacles públics i activitats recreatives de caràcter extraordinari

Requisits generals per autoritzar una activitat extraordinària (VII)

- **Assegurança de responsabilitat civil**

Les persones organitzadores d'espectacles públics o d'activitats recreatives de caràcter extraordinari **han de contractar la pòlissa de responsabilitat civil** regulada al REPAR per a dur a terme aquesta activitat extraordinària, **independentment** de la que també tinguin contractada les persones titulars dels establiments o dels espais on es dugui a terme l'espectacle públic o l'activitat recreativa

Espectacles públics i activitats recreatives de caràcter extraordinari

Requisits generals per autoritzar una activitat extraordinària (VII)

■ Assegurança de responsabilitat civil: **quanties mínimes**

AFORAMENT	CAPITAL ASSEGURAT (€)
Fins a 100 persones	300.000
Fins a 150 persones	400.000
Fins a 300 persones	600.000
Fins a 500 persones	750.000
Fins a 1.000 persones	900.000
Fins a 1.500 persones	1.200.000
Fins a 2.500 persones	1.600.000
Fins a 5.000 persones	2.000.000
A partir de 5.000 persones	S'ha d'incrementar la quantitat mínima de capital assegurat en 60.000 € per cada 1.000 persones o fracció, fins arribar a 6.000.000 €
Sublímit per víctima	150.000

Espectacles públics i activitats recreatives de caràcter extraordinari

Requisits generals per autoritzar una activitat extraordinària (VIII)

▪ Altres requisits DOCUMENTALS:

- Disposar de **fulls oficials de queixa/reclamació/denúncia**
- **Comunicar l'exercici del dret d'admissió** que es vol exercir a la Generalitat, tal que el validi

▪ RÈTOLS INFORMATIUS:

- **D'identificació i informació**
- Disposar dels **fulls oficials queixa/reclamació/denúncia**
- **Nivells sonors** poden lesionar seriosament l'oïda (>90dB A)
- **Dret d'admissió** (si escau)
- **Prohibició venda/subministrament d'alcohol** a menors d'edat

Espectacles públics i activitats recreatives de caràcter extraordinari

Requisits generals per autoritzar una activitat extraordinària (IX)

■ Certificacions tècniques dels muntatges

Tenir en compte que les **estructures no permanents desmuntables**:

- Han de complir les **condicions de seguretat** i higiene necessàries per a les persones espectadores o usuàries, artistes i la resta de personal que executa l'espectacle públic o l'activitat recreativa.
- Estan sotmeses a **llicència municipal**.

No es pot atorgar la llicència si no compten amb el **control inicial favorable** dels serveis tècnics municipals o d'una ECA.

Espectacles públics i activitats recreatives de caràcter extraordinari

Requisits generals per autoritzar una activitat extraordinària (X)

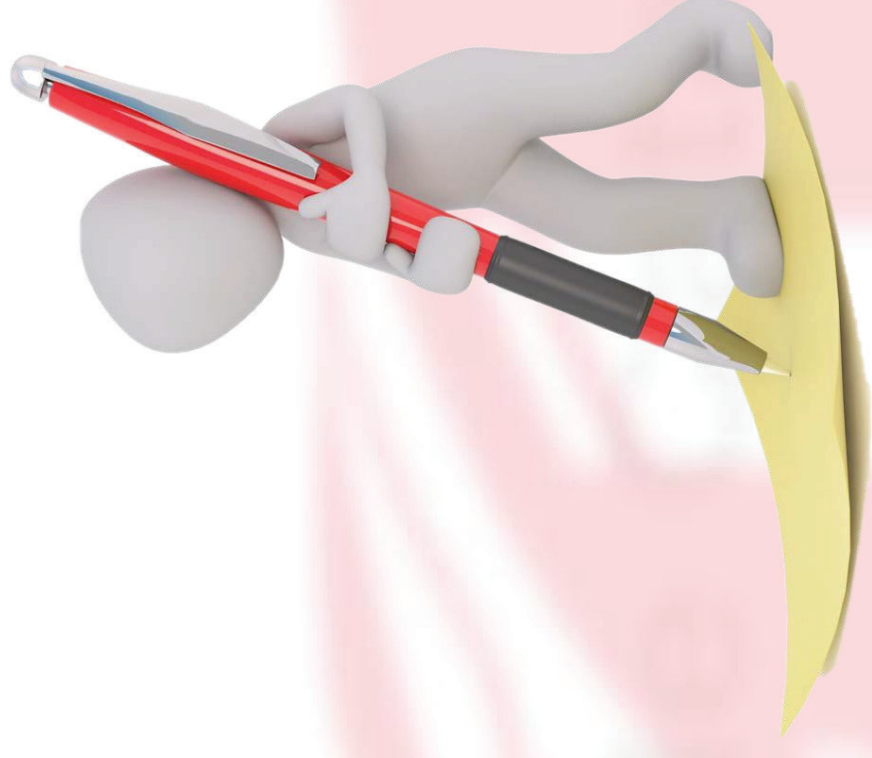
▪ **HORARI (Ordre INT/358/2011)**

Els espectacles públics i les activitats recreatives de caràcter extraordinari en els termes previstos en el Reglament d'espectacles públics i activitats recreatives **han de complir els horaris d'inici i de tancament que es concretin en la llicència o autorització corresponent**

Espectacles públics i activitats recreatives de caràcter extraordinari

Procediment: autorització / llicència

Tramitació



Espectacles públics i activitats recreatives de caràcter extraordinari

Procediment: autorització / llicència

1- Sol·licitud + memòria

2- Informes

3- Resolució



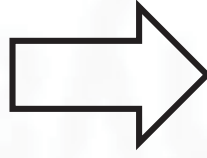
Espectacles públics i activitats recreatives de caràcter extraordinari

Tramitació de l'autorització / llicència

SOL·LICITUD

+

MEMÒRIA DE L'ACTIVITAT



Redactada



- per les persones que organitzen els espectacles i les activitats o per qui elles designin.
- pels serveis municipals (espectacles i activitats recreatives organitzats pels ajuntaments)

Espectacles públics i activitats recreatives de caràcter extraordinari

Tramitació de l'autorització / llicència

Contingut mínim de la memòria

- **Identificació** de l'espectacle o activitat recreativa musical
- Nom, cognoms, adreça i telèfons de, com a mínim, dues **persones responsables** de l'organització
- **Data/es i horari** previstos
- **Aforament** previst
- **Mesures** adoptades
- Mesures que convindria adoptar per part dels serveis **municipals**
- Contractació **personal de seguretat privada** i de **control d'accés**
- Declaració responsable **assegurança de responsabilitat civil**
- Identificació de la **persona/es responsables de la disponibilitat** de l'establiment, recinte o espai obert i, si escau, document de conformitat

Espectacles públics i activitats recreatives de caràcter extraordinari

Tramitació de l'autorització / llicència



Informes

L'Administració ha de:

- **Comprovar** la documentació i, si escau, **requerir** esmenes
- **Sol·licitar informes** en matèria de:
 - Seguretat ciutadana
 - Prevenció i seguretat en matèria d'incendis
 - Protecció civil
 - Trànsit

Termini per emetre l'
15 dies hàbils

Resolució →

El silenci administratiu és negatiu en 1 mes



Generalitat de Catalunya
Departament d'Interior

Llei 18/2020: activitats subjectes a llicència



La Llei 18/2020, de facilitació de l'activitat econòmica: línies generals

- Règim d'intervenció per a l'obertura d'establiments: **comunicació**
- Per a determinades activitats econòmiques CCAE
- Annex: - Establiments règim de **comunicació**: es determina quina **documentació** han de presentar
 - **Exceptua** supòsits d'establiments que segueixen un altre règim d'intervenció (ex ante: LEPAR i REPAR)

Encaix dels espectacles públics i les activitats recreatives

Annex I del REPAR (Decret 112/2010)	
Activitats recreatives	- Bar musical
	- Restaurant musical
	- Discoteca
	- Sala de ball
	- Sala de festes amb espectacle
	- Sala de concert
	- Discoteques de joventut
	- Karaoke
	- Sales de festes amb espectacle i concerts d'infància i
	- Cafè teatre i cafè concert
Espectacles públics	- Espectacles cinematogràfics
	- Espectacles teatrals
	- Espectacles d'audició
	- Espectacles musicals
	- Espectacles de circ
	- Altres espectacles en establiments o espais oberts al públic
Activitats de restauració	- Manifestacions festives de caràcter cultural i tradicional
	- Restaurant
	- Restaurant bar
	- Saló de banquets
	- Bar



Annex de la Llei 18/2020		Codi CCAE
Restaurants i establiments de menjar		561
Establiments de begudes		563
Activitats de cinema, vídeo i programes de TV		591
Arts escèniques		9001
Altres activitats recreatives i d'entreteniment ncaa		9329

Encaix dels espectacles públics i les activitats recreatives

Llei 3/2023 → Modificació de l'Annex de la Llei 18/2020

Objectiu general: millorar la claredat, mitjançant:

- 1) Ubicació, en cada codi CCAE, de les activitats recreatives o d'espectacles públics que s'hi inclouen, i no d'altres**
- 2) Ubicació de les exclusions en les columnes corresponents**
- 3) Esmena d'errades**

Encaix dels espectacles públics i les activitats recreatives

ANNEX I DEL REPAR	ANNEX DE LA LLEI 18/2020 (CCAE 2009)
1. ACTIVITATS DE RESTAURACIÓ (Annex I, apartat IV a)	561 (restaurants i establiments de menjar) 563 (establiments de begudes)
2. ACTIVITATS RECREATIVES (Annex I, apartat IV a)	9329 (altres activitats recreatives i d'entreteniment ncaa)
3. ESPECTACLES PÚBLICS (Annex I, apartat II)	591 (activitats de cinema, vídeo i programes de televisió) 9001 (arts escèniques) 9329 (altres activitats recreatives i d'entreteniment ncaa)

- Restaurant
 - Restaurant bar
 - Saló de banquets
 - Bar
- Activitats musicals*:**
- Bar musical
 - Restaurant musical
 - Discoteca
 - Sala de ball
 - Sala de festes amb espectacle
 - Sala de concert
 - Discoteques de joventut
 - Karaoke
 - Sales de festes amb espectacle i concerts d'infància i joventut
 - Cafè teatre i cafè concert
- Espectacles cinematogràfics
 - Espectacles teatrals
 - Espectacles d'audició
 - Espectacles musicals
 - Espectacles de circ
 - Altres espectacles en establiments o espais oberts al públic
 - Manifestacions festives de caràcter cultural i tradicional (sempre que no siguin activ. de caràcter extraordinari ni impliquin ocupació del domini públic)

Règims d'intervenció administrativa: comunicació o llicència

CATÀLEG ANNEX I - REGLAMENT ESPECTACLES PÚBLICS I ACTIVITATS RECREATIVES		CCAE 2009 (Classificació Catalana d'Activitats Econòmiques)	RÈGIM D'INTERVENCIÓ ADMINISTRATIVA PER A L'INICI DE L'ACTIVITAT				
			RÈGIM DE COMUNICACIÓ		RÈGIM DE LLICÈNCIA (o autorització)		
			+ CERTIFICAT TÈCNIC	+ CERTIFICAT TÈCNIC + PROJECTE TÈCNIC + INFORME INCENDIS	+ CERTIFICAT TÈCNIC + PROJECTE TÈCNIC + INFORME INCENDIS		
1. ACTIVITATS DE RESTAURACIÓ: (Annex I, apartat IV a)	- Restaurant - Restaurant-bar - Saló de banquetes	561 (restaurants i establiments de menjar)	---	TOTES	---	Si la superfície construïda >500 m ² o l'aforament >500 persones	CAP
	- Bar	563 (establiments de begudes)	---		---		
2. ACTIVITATS RECREATIVES: (Annex I, apartat III 2)	Activitats musicals*: - Bar musical - Restaurant musical - Discoteca - Sala de ball - Sala de festes amb espectacle - Sala de concert - Discoteques de joventut - Karaoke - Sales de festes amb espectacle i concerts d'infància i joventut - Cafè teatre i cafè concert	563 (establiments de begudes)	---	Activitats amb superfície ≤500 m ² i aforament ≤500 persones	---	Establiments d'activ. recreat. o de pública concurrència amb una superfície >500m ² o amb un aforament de >500 persones.	Activitats recreatives musicals amb superfície >500 m ² i aforament >500 persones
		9329 (altres activitats recreatives i d'entreteniment ncaa)	---	Si la superfície construïda ≤120 m ²	---		
3. ESPECTACLES PÚBLICS: (Annex I, apartat II)	- Espectacles cinematogràfics	591 (activitats de cinema, vídeo i programes de televisió)	---	---	---	TOTES les activitats de projecció de pel·lícules en sales cinematogràfiques	CAP
	- Espectacles teatrals - Espectacles d'audició - Espectacles musicals - Espectacles de circ	9001 (arts escèniques)	---	Si la superfície construïda ≤500 m ²	---	Si la superfície construïda >500 m ²	
	- Altres espectacles en establiments o espais oberts al públic - Manifestacions festives de caràcter cultural i tradicional (sempre que no siguin activ. de caràcter extraordinari ni impliquin ocupació del domini públic)	9329 (altres activitats recreatives i d'entreteniment ncaa)	---	Si la superfície construïda ≤120 m ²	---	Si la superfície construïda >120 m ²	Espectacles públics amb superfície >500 m ² i aforament >500 persones

- Totes les activitats recreatives musicals i tots els espectacles públics de **caràcter extraordinari**
- Totes les activitats recreatives musicals i tots els espectacles públics en establiments **no permanents desmuntables**
- Tots els establiments públics amb **reservats annexos**
- Tots els establiments de **règim especial**



p 563 si s'hi serveixen begudes
9329 si no s'hi serveixen begudes

Règims d'intervenció administrativa: LLICÈNCIA (o autorització)

NO VAN PER COMUNICACIÓ

Segons la Llei 18/2020

- Activitats recreatives musicals i espectacles públics de caràcter **extraordinari**
 - Activitats recreatives musicals i espectacles públics en establiments **no permanents desmuntables**
 - Establiments públics amb **reservats annexos**
 - Establiments de **règim especial (after hours)**
- **Activitats recreatives musicals amb superfície >500 m²**
i aforament >500 persones
- **Espectacles públics amb superfície >500 m²**
i aforament >500 persones



Generalitat de Catalunya
Departament d'Interior

Moltes gràcies per la vostra atenció