

# Accés als subministraments bàsics

Actuacions davant les ocupacions irregulars  
d'habitatges en situacions d'extrema  
vulnerabilitat

Barcelona, 24 d'abril de 2018



Diputació  
Barcelona

---

#DibaOberta

# 1 – Contextualització. El municipi

Població (2016)<sup>1</sup>: 21.721

Superfície<sup>1</sup>: 16,2 km<sup>2</sup>

Habitatges familiars (2011) <sup>1</sup>: 15.370

Habitatges ús turístic<sup>2</sup> : 790 (5,14%)

Densitat població: 1.340,7 hab/km<sup>2</sup>

Població estacional (2015)<sup>1</sup>: 108,8%

Gestió del servei d'aigües: FCC Aqualia SA

Abonats Aqualia (2015)<sup>3</sup> : 15.947

Conveni amb Som Energia (mercat lliure) per altes de comptador famílies vulnerables des de 2017



<sup>1</sup> Dades extretes Idescat 2018

<sup>2</sup> Dades extretes Guia HUT Generalitat 2018

<sup>3</sup> Dades extretes Aqualia 2017

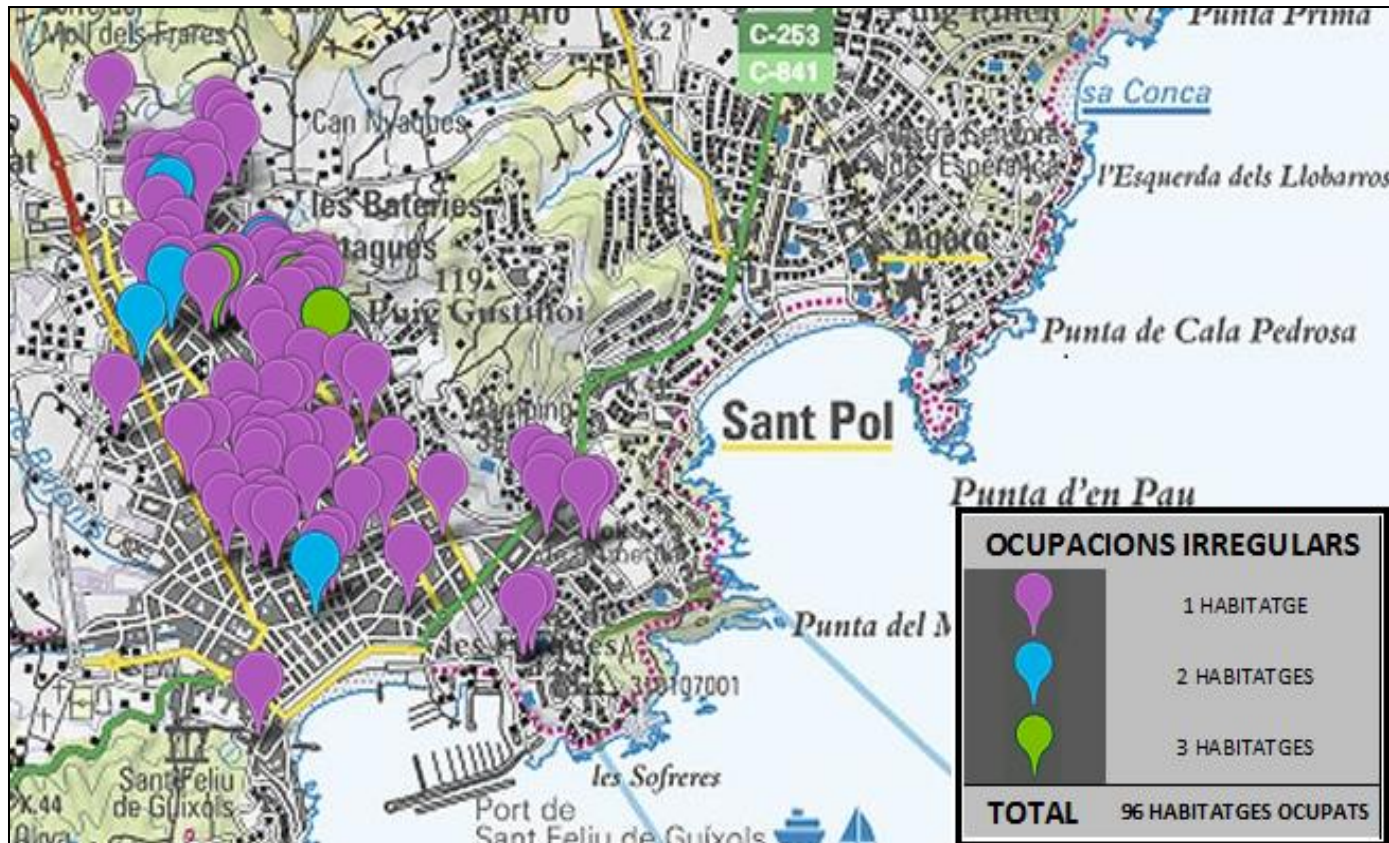
## 2 – El debat local. L'ocupació irregular

- Problemàtica estructural d'accés a la vivenda i subministraments
- La desresponsabilització jurídica de les entitats bancàries, fons d'inversió, empreses de subministraments i similars en relació a les problemàtiques d'habitatge i pobresa energètica. Trasllet responsabilitat a l'ens local.
- Ambigüitat de la Llei 24/2015 en relació a les ocupacions:  
*“L'administració ha de dotar d'habitatge en casos de persones en situació d'exclusió residencial que no puguin ser resolts per altres vies i ha de garantir els subministraments bàsics en situacions d'exclusió residencial”*
- Manca de polítiques innovadores i/o arriscades. Intervencions pal·liatives i/o assistencials que no van més enllà de l'exclusió econòmica. Blindatge del padró municipal
- Administració local infradimensionada i segmentada en àrees o serveis que dificulten la transversalitat mantenint polítiques assistencialistes
- Dificultats per implementar actuacions destinades a regularitzar situacions d'habitatge i subministraments a través de la responsabilització de les persones

### 3 – Impacte al municipi. L'ocupació irregular<sup>1</sup>

Ocupacions irregulars vigents (2018): 96 habitatges

Pendants de comprovar 32 situacions més detectades



## 4 – Objectius. L'ocupació irregular

### a. Garantir el dret a l'habitatge i els subministraments bàsics:

- Situació d'exclusió residencial
- Voluntat de canvi amb compromisos per part de la persona/es interessada, de la mateixa manera que l'administració assumeix les seves obligacions de protecció davant l'exclusió residencial
- Contactes previs amb la propietat de l'habitatge
- Bona convivència veïnal
- Proporcionalitat de l'habitatge respecte a les necessitats de la unitat familiar

### b. Cercar la responsabilització de la propietat de l'habitatge (funció social de l'habitatge, manteniment, tutela efectiva)

# 5 – Propostes d'actuació. L'ocupació irregular

## a. Prèvies

- Diagnosi
- Definició d'agents i funcions

## b. Intervenció

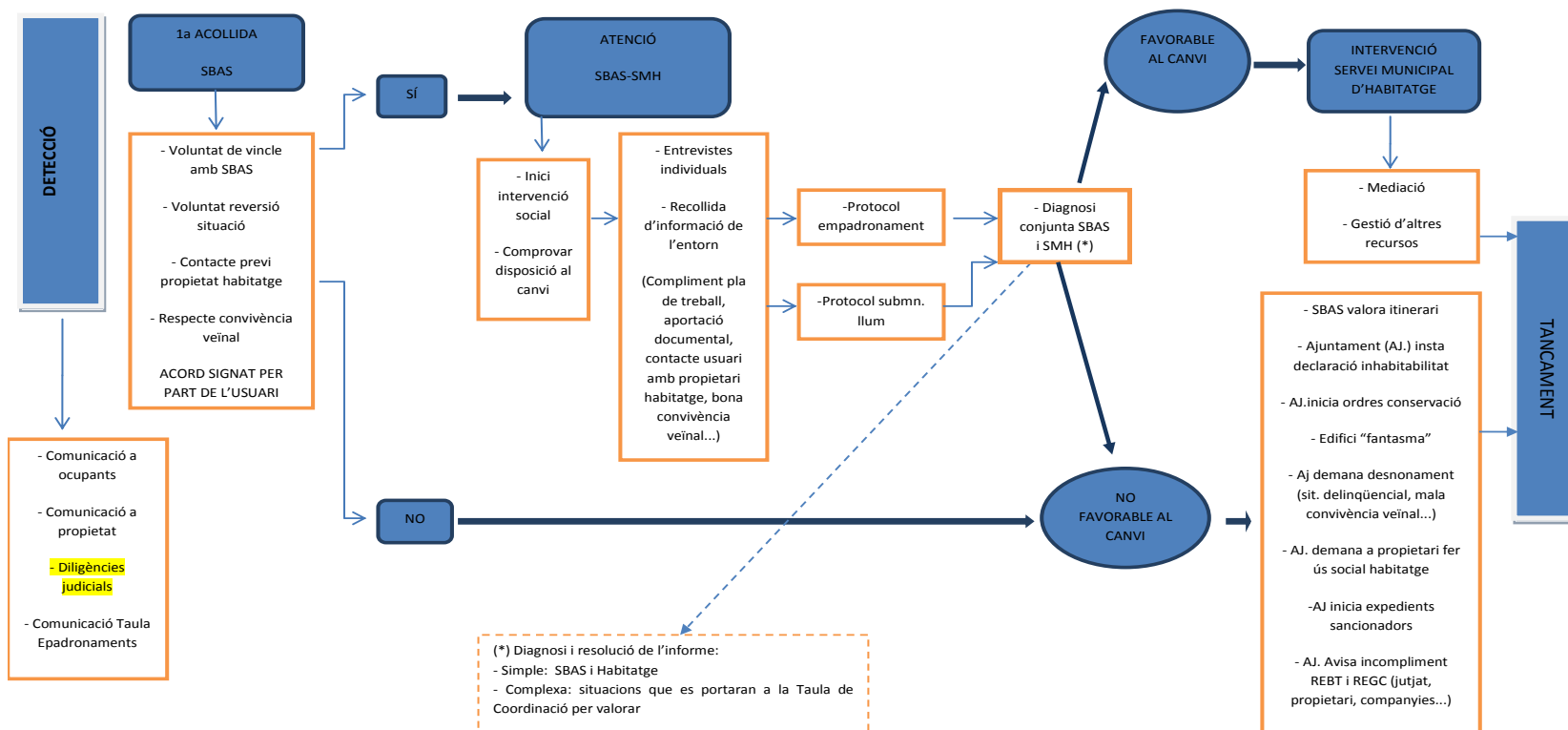
- Detecció i inspecció
- Primera acollida i atenció:
  - Valoració del compliment dels objectius favorable
  - Valoració del compliment dels objectius desfavorable
- Tancament

## c. Actuacions complementàries

- Mesures protectores dret a l'habitatge (borses d'habitatge, etc)
- Actualització de dades
- Desenvolupament PLIS (diagnosi, convivència, etc)
- Capsules formatives per professionals i usuaris
- Comunicació amb MMEE, grans tenidors, deganat de Justícia
- Plans d'ocupació laboral
- Substitució forçosa de propietaris incomplidors
- Desplegament d'altres mesures legislatives

# 5 – Circuit d'actuació. L'ocupació irregular

## Circuit d'intervenció en situacions d'ocupació irregular d'habitatges



## 6 – Les dades a l'administració. L'ocupació irregular<sup>1</sup>

Sol·licituds empadronament no ordinari (2017): 63 nuclis

Empadronaments no ordinaris efectius (2017): 36 nuclis

Inici expedients per pobresa energètica (2017): 595 nuclis

Resolució favorable per pobresa energètica (2017): 216 nuclis

Sol·licituds comptador d'aigua provisional (2017): 21 nuclis

Altes efectives comptador d'aigua provisional (2017): 15 nuclis

Altes de comptadors elèctrics per vulnerabilitat (2017): 0 nuclis



<sup>1</sup> Dades elaboració pròpia 2018



## 7 – Comptador aigua provisional. L'ocupació irregular

### **Què és?**

Contracte provisional i extraordinari expedit per mandat municipal, per tal que els ocupants de l'habitatge puguin tenir les seves necessitats bàsiques d'aigua cobertes tot i no tenir títol habilitant (contracte de lloguer o títol de propietat).

Aquest contracte té caràcter provisional, extraordinari i intransferible. Pot ser resolt unilateralment pel gestor del servei municipal d'abastament d'aigua, Aqualia, a petició formal de l'Ajuntament. És una mesura pal·liativa que busca la responsabilització de la persona sol·licitant.

### **Vies d'accés:**

- L'habitatge no disposa d'aigua al domicili o en disposa ja que s'ha punxat el subministrament (frau)
- Aqualia detecta un frau (punxament servei) i ho notifica simultàniament a l'interessat i als serveis socials

## 8 – Comptador aigua provisional. L'ocupació irregular

### *Requisits d'alta:*

- Persona empadronada al domicili
- Trobar-se en situació d'exclusió residencial / pobresa energètica
- La persona interessada ha de responsabilitzar-se de la despesa i tenir consum responsable
- Ha d'existir escomesa, *enllaç entre la instal·lació general de l'immoble amb la xarxa de distribució d'aigua*, per tal de poder abastir el servei

### *Procediment d'alta:*

1. Si la persona no està empadronada, s'inicia un procés empadronament no ordinari
2. Resolt l'empadronament, s'informa en relació a la situació d'exclusió residencial
3. Si la persona accedeix a fer front a la despesa, es tramita la sol·licitud de comptador provisional
4. Es comunica a Aqualia l'inici de procés d'alta de comptador provisional  
Aqualia s'encarrega de l'alta i el cobrament dels rebuts corresponents

# 9 – Sol·licituds i circuits. L'ocupació irregular

## a. Sol·licitud d'empadronament no ordinari

 **Ajuntament de Sant Feliu de Guíxols**  
www.guixols.cat

**SOL·LICITUD D'EMPADRONAMENT**

Dades identificatives del/la sol·licitant:

Nom i cognoms: \_\_\_\_\_  
 Document d'identificació:    Telèfon de contacte: \_\_\_\_\_

Declaro:

Que des del dia: \_\_\_\_\_ resideixo de forma habitual al domicili situat al \_\_\_\_\_  
 de Sant Feliu de Guíxols i que en el mateix també hi conviuen les següents persones que conformen la meua unitat de convivència:

Nom i Cognom	Sexe	Relació amb el sol·licitant	DNI/NIF/Passaport*	Data naixement

(\*)Adjuntar documents identificatius de tots els membres

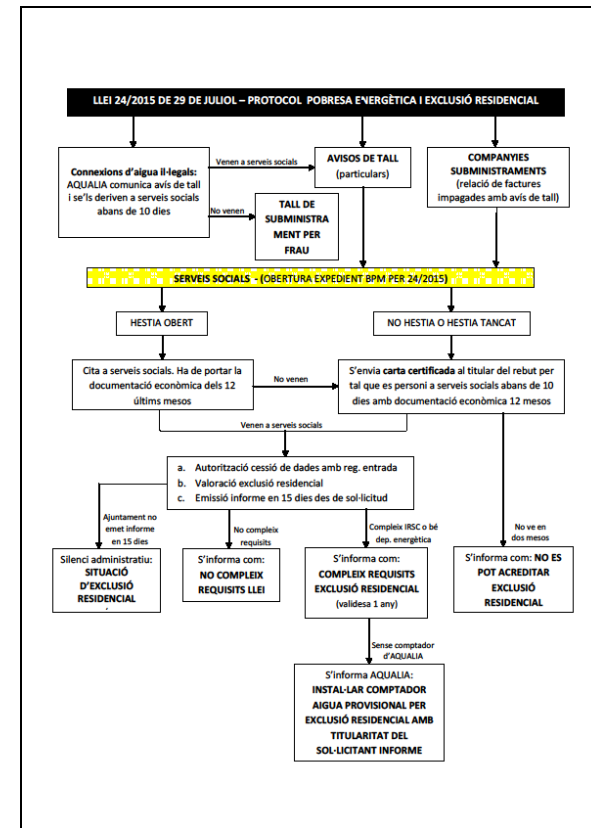
- Que accepto que la Policia Local de l'Ajuntament de Sant Feliu de Guíxols realitzi les comprovacions pertinents a l'esmentat domicili per tal d'informar de la situació del mateix.  
 - Que sol·licito que es realitzi el tràmit d'empadronament de les persones que conformen la meua unitat de convivència i de les quals adjunto còpia del corresponent document d'identificació.

Signatura del sol·licitant: \_\_\_\_\_

Sant Feliu de Guíxols,


Les dades personals proporcionades s'incorporaran als fitxers automatitzats de l'Ajuntament de Sant Feliu de Guíxols únicament per a la resolució d'aquesta tramitació. En compliment de la Llei Orgànica 15/1999, de protecció de dades de caràcter personal, podrà exercir els drets d'accés, rectificació, cancel·lació i oposició mitjançant sol·licitud expressa adreçada al Registre General de l'Ajuntament per qualsevol dels mitjans establerts.

## b. Circuit exclusió residencial i pobresa energètica



# 10 – Models i protocols. L'ocupació irregular

## c. Protocol pel comptador d'aigua provisional



AJUNTAMENT  
DE  
SANT FELIU DE  
GUÍXOLS

**PROTOCOL REGULADOR DE MESURES CONTRA LA POBRESA ENERGÈTICA I LA VULNERABILITAT ECONÒMICA, EN RELACIÓ AL SUBMINISTRAMENT D'AIGUA POTABLE AL MUNICIPI DE SANT FELIU DE GUÍXOLS**

Arrel de l'aplicació de la nova llei 24/2015, del 29 de juliol, de mesures urgents per a afrontar l'emergència en l'àmbit de l'habitatge i la pobresa energètica.

Atès que l'esmentada normativa entra en contradicció amb l'actual reglament del Servei d'Abastament d'aigua potable del municipi.

Es procedeix a l'establiment d'un protocol d'actuació d'acord a les diferents casuístiques

**1.- Impagament de rebuts**

Quan un usuari, es trobi en una situació econòmica desfavorable, i no pot fer front al pagament del seu rebut de l'aigua, ha de dirigir-se als Serveis Socials de l'Ajuntament.

**L'usuari es dirigeix a la companyia subministradora**


Aqualia l'informarà de totes les possibilitats d'obtenir algun tipus d'ajut econòmic: tarifes socials de cànon, etc., i l'indicarà quins són els tràmits i requisits que ha de complir per poder-ne gaudir.

Si l'usuari aporta un informe del Servei Socials on s'acrediti que es troba en una situació de vulnerabilitat econòmica, immediatament es suspendran les possibles accions de tall d'aigua que poguessin estar previstes i s'identificarà aquell usuari com a exclòs de les gestions de suspensió del subministrament.

Aquesta identificació es mantindrà en tant que perdiu la seva situació de vulnerabilitat econòmica, la qual serà revisada pels Serveis Socials en el període establert per la normativa vigent, o el que es fixi en el present Protocol, en cas de ser superior.

Davant casos d'impossibilitat de fer front al pagament de rebut d'aigua de forma temporal o puntual, Aqualia negociarà ajornaments del pagament dels rebuts o fraccionament de les factures sense aplicar-li interessos.

## d. Sol·licitud comptador d'aigua provisional



AJUNTAMENT  
DE  
SANT FELIU DE GUÍXOLS

**Autorització de l'usuari de cessió de dades als serveis socials per demanar instal·lació de comptador provisional d'aigua.**

**Dades d'identificació de la persona sol·licitant**

Nom	Primer cognom	Segon cognom
Adreça		
NIF/NIE		
Codi Postal	Població	Telèfon de contacte

**DECLARO**

- Que són certes totes les dades consignades en aquest document, com també les que he aportat als professionals dels serveis socials per l'elaboració de l'informe per acreditar la meua situació de risc d'exclusió socials d'acord amb l'article 5.10 de la Llei 24/2015
- DONO** el meu consentiment a l'Ajuntament de Sant Feliu de Guíxols a cedir les meves dades i de les persones incloses a l'informe esmentat a l'empresa subministradora Aqualia:
- Que sol·licito la instal·lació del comptador provisional en el domicili que visc actualment, les dades del qual consten en l'apartat de dades d'identificació.
- Que a partir de la instal·lació del comptador provisional em comprometo a fer-me càrrec de les despeses derivades del consum del subministrament d'aigua.
- Que en el cas de modificar-se la situació o que ha comportat la instal·lació del comptador provisional o es produeixi un canvi del meu domicili ho comunicaré immediatament a l'àrea de serveis socials de l'ajuntament.
- Que en el cas de que em traslladi a un altre domicili procedirà a donar de baixa el comptador provisional a la Cia. subministradora Aqualia

Població Sant Feliu de Guíxols      Data

**Signatura de la persona que autoritza**

D'acord amb l'article 5 de la Llei Orgànica 15/1999 de 13 de desembre de protecció de dades de caràcter personal, l'interessat dona el seu consentiment de forma expressa al tractament de les dades de caràcter personal que ens ha facilitat, que seran incorporades a un fitxer en titular i responsable del qual és l'Ajuntament de Sant Feliu de Guíxols. Sempre que ho consideri oportú, podrà accedir, rectificar i cancel·lar les seves dades adreçant-se per escrit a qualsevol de les oficines d'atenció ciutadana d'aquest Ajuntament.