

# Els Plans Locals d'Habitatge i els Programes d'Actuació Municipal

Curs: instruments de polítiques locals  
d'habitatge

Sònia Ballester

Barcelona, 9 d'octubre de 2017



Diputació  
Barcelona

#DibaOberta

# Contingut

## 1.- Plans locals d'habitatge

Què és un PLH?

Elaboració: Contingut, fases i metodologia

## 2.- Programa d'actuació municipal d'habitatge

Què és un PAMH?

Elaboració: Contingut, fases i metodologia

## 3.- Comparativa entre PLH's i PAMH's



Diputació  
Barcelona

#DibaOberta

# 1 – PLANS LOCALS D'HABITATGE

## En què consisteixen?

- ➡ Instrument estratègic de planificació reglada.
- ➡ Serveix per definir les polítiques locals d'habitatge i el seu marc de concertació amb la Generalitat.
- ➡ Document tècnic amb contingut analític, estratègic i operatiu
- ➡ Característiques: Extern, Reglat, Complex i Gran escala.
- ➡ Univers temporal: mig/llarg termini: 6 anys
- ➡ Elaboració i Redacció: 1 any
- ➡ Cost elevat ( > 20.000€ )

# 1 – PLANS LOCALS D'HABITATGE

## Elaboració del PLH: Contingut, fases i metodologia

### ➡ Contingut:

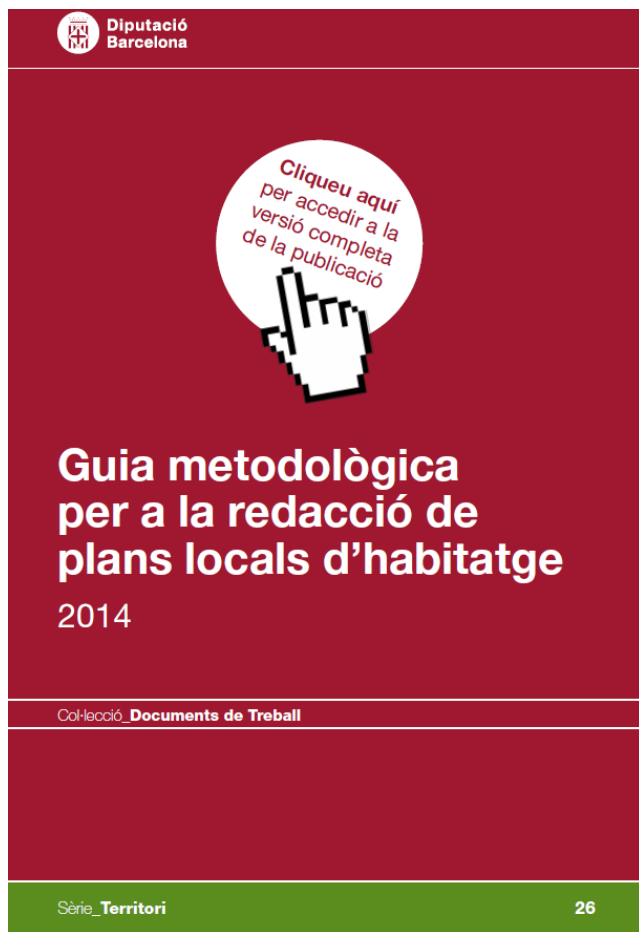
- Anàlisi i diagnosi: l'estat de l'habitatge al municipi
- Pla d'acció: objectius, estratègies i propostes d'actuacions
- Document de comunicació

+ Participació ciutadana

### ➡ Metodologia i Fases de treball:

- Fase 0: Pla de treball
  - Fase 1: Anàlisi i Diagnosi
  - Fase 2: Pla d'acció
  - Fase 3: Document de comunicació
  - Fase 4: Tramitació
- } Participació ciutadana

# 1 – PLANS LOCALS D'HABITATGE



**2008**



**2014**

Canvia el context



Balanç crític



Simplificació, flexibilitat i adaptació

# 1 – PLANS LOCALS D'HABITATGE

## Elaboració del PLH: Contingut, fases i metodologia

### ➡ Fase 0. Pla de treball :

Definició del marc de treball: voluntat municipal, calendari, metodologia..

### ➡ Fase 1: Anàlisi i Diagnosi

- Emmarcament territorial i urbà
- Les persones
- El parc d'habitatges
- El planejament urbanístic
- Els recursos i les iniciatives existents



**Diagnosi:  
estat de l'habitatge  
al municipi.**

Fonts d'informació:

- Annex estadístic
- Informació quantitativa addicional
- Resultats de les entrevistes a agents experts

# 1 – PLANS LOCALS D'HABITATGE

## Elaboració del PLH: Contingut, fases i metodologia

### ➔ Fase 2: Pla d'acció

- Definició d'objectius i estratègies
- Proposta d'actuacions
  - Definició detallada
  - Programació
  - Avaluació econòmic-financera
  - Indicadors de gestió i avaluació

### ➔ Fase 3: Document de comunicació

### ➔ Fase 4: Tramitació

- Acord Exposició pública
- Aprovació del PLH
- Tramitació i aprovació per la Generalitat

ACTUACIÓ:													
1.1.1. Pisos d'emergència social													
DESCRIPCIÓ	<b>Contingut:</b> L'Ajuntament disposa de dos habitatges que ha posat a disposició dels serveis socials municipals que els utilitzen per allotjar de manera temporal a persones i famílies que han perdut el seu habitatge.												
	<b>Objectius:</b> Ofert allotjament d'urgència en situacions de precarietat a persones i famílies susceptibles d'aplicar un pla de millora en un termini de 3 a 6 mesos.												
	<b>Beneficiaris:</b> Persones i famílies en risc d'exclusió residencial que han perdut o amb risc imminent de pèrdua d'habitatge que compleixin requisits per aplicar un pla de treball.												
	<b>Calendari:</b> <table border="1"><thead><tr><th>2018</th><th>2019</th><th>2020</th><th>2021</th><th>2022</th><th>2023</th></tr></thead><tbody><tr><td>✓</td><td>✓</td><td>✓</td><td>✓</td><td>✓</td><td>✓</td></tr></tbody></table>	2018	2019	2020	2021	2022	2023	✓	✓	✓	✓	✓	✓
2018	2019	2020	2021	2022	2023								
✓	✓	✓	✓	✓	✓								
EXECUCIÓ	<b>Pressupost:</b> <table border="1"><thead><tr><th>2018</th><th>2019</th><th>2020</th><th>2021</th><th>2022</th><th>2023</th></tr></thead><tbody><tr><td>36.000 €</td><td>36.000 €</td><td>36.000 €</td><td>36.000 €</td><td>36.000 €</td><td>36.000 €</td></tr></tbody></table>	2018	2019	2020	2021	2022	2023	36.000 €	36.000 €	36.000 €	36.000 €	36.000 €	36.000 €
	2018	2019	2020	2021	2022	2023							
	36.000 €	36.000 €	36.000 €	36.000 €	36.000 €	36.000 €							
	<b>Gestió:</b> Serveis Socials Municipals												
<b>Altres agents:</b> Generalitat de Catalunya Diputació de Barcelona													
<b>Indicadors</b>	<b>Gestió:</b> Nombre de famílies acollides Nombre de pernотacions												
	<b>Impacte:</b>												



# 1 – PLANS LOCALS D'HABITATGE

## Elaboració del PLH: Contingut, fases i metodologia

### ➔ Participació ciutadana

- **Obligatorietat** incorporar mecanismes de PC en la tramitació dels PLH's
- **Tipus de participació**
  - Participació simple
  - Participació avançada
- **Moments per fer processos participatius**
  - Moment 1: Elaboració Diagnosi
  - Moment 2: Tancament Diagnosi i Definició Objectius i estratègies
  - Moment 3: sessió de retorn



## 2 – PROGRAMES D'ACTUACIÓ MUNICIPAL D'HABITATGE

### En què consisteixen?

- ➡ Instrument executiu de planificació no reglada.
- ➡ Serveix per programar les actuacions locals en matèria d'habitatge.
- ➡ Document tècnic de caràcter executiu, tàctic i operatiu.
- ➡ Característiques: Intern, Flexible, Lleuger i petita escala.
- ➡ Procés d'acompanyament en la definició de les actuacions
- ➡ Univers temporal: curt termini: 2 anys aprox
- ➡ Elaboració i Redacció: 7-9 mesos
- ➡ Cost : 7.000€ - 10.000€

# 2 – PROGRAMA D'ACTUACIÓ MUNICIPAL D'HABITATGE

## Elaboració del PAMH: Contingut i metodologia

### ➡ **Contingut:**

- Bloc 1: Anàlisi i diagnosi
- Bloc 2: Programa d'actuacions

### ➡ **Metodologia i sessions de treball:**

- Sessió 0: Pla de treball
- Sessió 1: Anàlisi i Diagnosi
- Sessió 2: Definició objectius i estratègies
- Sessió 3: Definició i prioritització de les actuacions
- Sessió 4: Programació de les actuacions
- Sessió 5: Contrast pre-lliurament

# 2 – PROGRAMA D'ACTUACIÓ MUNICIPAL D'HABITATGE

## Elaboració del PAMH: Contingut i metodologia

### ➡ Sessió 0. Pla de treball

- Definició del marc de treball: voluntat municipal, calendari, participants i metodologia

### ➡ Sessió 1: Anàlisi i Diagnosi

- Definició de les problemàtiques: On estem? Què tenim?
- Anàlisi de dades relacionades amb polítiques d'habitatge

### ➡ Sessió 2: Definició Objectius i estratègies

- Què es vol fer? Com es vol fer?

# 2 – PROGRAMA D'ACTUACIÓ MUNICIPAL D'HABITATGE

## Elaboració del PAMH: Contingut i metodologia

### ➡ Sessió 3: Definició i prioritització de les actuacions

- Quines actuacions vull dur a terme?
- Com les prioritzo?

### ➡ Sessió 4: Programació de les actuacions

- De quins recursos dispo?
- Qui durà a terme les actuacions?
- Com ens organitzem?
- En quin termini de temps?



### Sessió 5: Contrast pre-lliurament

- Presentació del contingut del document
- Presentació eina de gestió

# 2 – PROGRAMA D'ACTUACIÓ MUNICIPAL D'HABITATGE

## Elaboració del PAMH: Contingut i metodologia

### ➔ Característiques de les sessions

- Dinàmiques
- Participatives
- Engrescadores
- Executives
- Realistes



# 3 – QUADRE COMPARATIU

	Recurs	Definició	Contingut	Característiques	Temporalitat	Redacció	Cost	Destinatari
<b>PLH</b>	Instrument estratègic de planificació reglada	Polítiques locals d'habitatge i el seu marc de concertació amb la Generalitat	Analític, estratègic i operatiu	Extern Reglat Complex Gran escala	6 anys	1 any	> 20.000€	Municipis > 5.000 hab.
<b>PAMH</b>	Instrument executiu de planificació no reglada	Programa d'actuacions locals en matèria d'habitatge	Executiu, tàctic i operatiu	Intern Flexible Lleuger Petita escala	Curt termini	7-9 mesos	7.000 € 10.000€	Municipis < 20.000 hab.

# Moltes gràcies!

Sònia Ballester  
[ballesteres@diba.cat](mailto:ballesteres@diba.cat)



**Diputació  
Barcelona**

---

#DibaOberta