

# Projecte transversal de construcció d'habitatges a Ullastrell

## Edifici Antiga Escola

Ullastrell, a 28 de novembre de 2017



Diputació  
Barcelona

---

#DibaOberta

# 1 – EDIFICI DE L'ESCOLA VELLA

- Construcció de la nova escola entre anys 2012 – 2014
- Poc manteniment i manca d'inversions a l'edifici vell en anys
- Amb l'alliberament, surten moltes idees,.... Interessants, però possibles??

Inversió inicial pot ser possible

Hotel d'entitats  
Espai per la gent gran

....

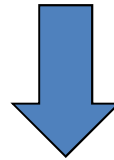


Manteniments que suposen molts recursos per sempre més

Volum molt important de despeses fixes, sense possibilitat d'ingressos.

## 2- REQUISITS I OBJECTIUS

- Inversió assumible
- Despeses de manteniment 0
- Oferir nous serveis transversals al municipi



- Hospedatge amb 8 llits (Promoció local, comerç i turisme)
  - Local per joves i Esplai (joventut i cultura)
  - 3 + 2 habitatges (Serveis socials i habitatge)
- Sala polivalent (formacions, reunions, trobades,...)
  - Espais per empreses

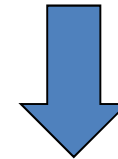
### 3- HABITATGES PER A GENT GRAN o JOVES

- Coordinació amb Àrea d'ocupació per incorporar persones a l'atur
- Utilitzem industrials locals que ens fan el tutoratge dels PLO i executen amb el seu lideratge tota la adaptació de l'espai
  - Aprofitem existència d'accés independent i aules
- Tenim detectades possibles necessitats per a persones grans i també per joves (procés amb 2 bases)
- Garantim el compromís municipal de tenir el 100% dels edificis locals amb energies renovables
- Treball transversal des de gairebé totes les àrees de l'Ajuntament: Urbanisme, Hisenda, Promoció local, Joventut, Cultura, Medi Ambient, Ocupació i Serveis Socials

## 4- COSTOS I FINANÇAMENT

- Habitatges: 90.000 €
- Locals per empreses: 22.000 €
- Manteniments i adaptacions edifici: 5.000 €
- Local Joves i Esplai: 5.000 €
- Hospedatge: 20.000 €
- Sistema de calefacció amb biomassa: 10.000 €

TOTAL:  
152.000 €

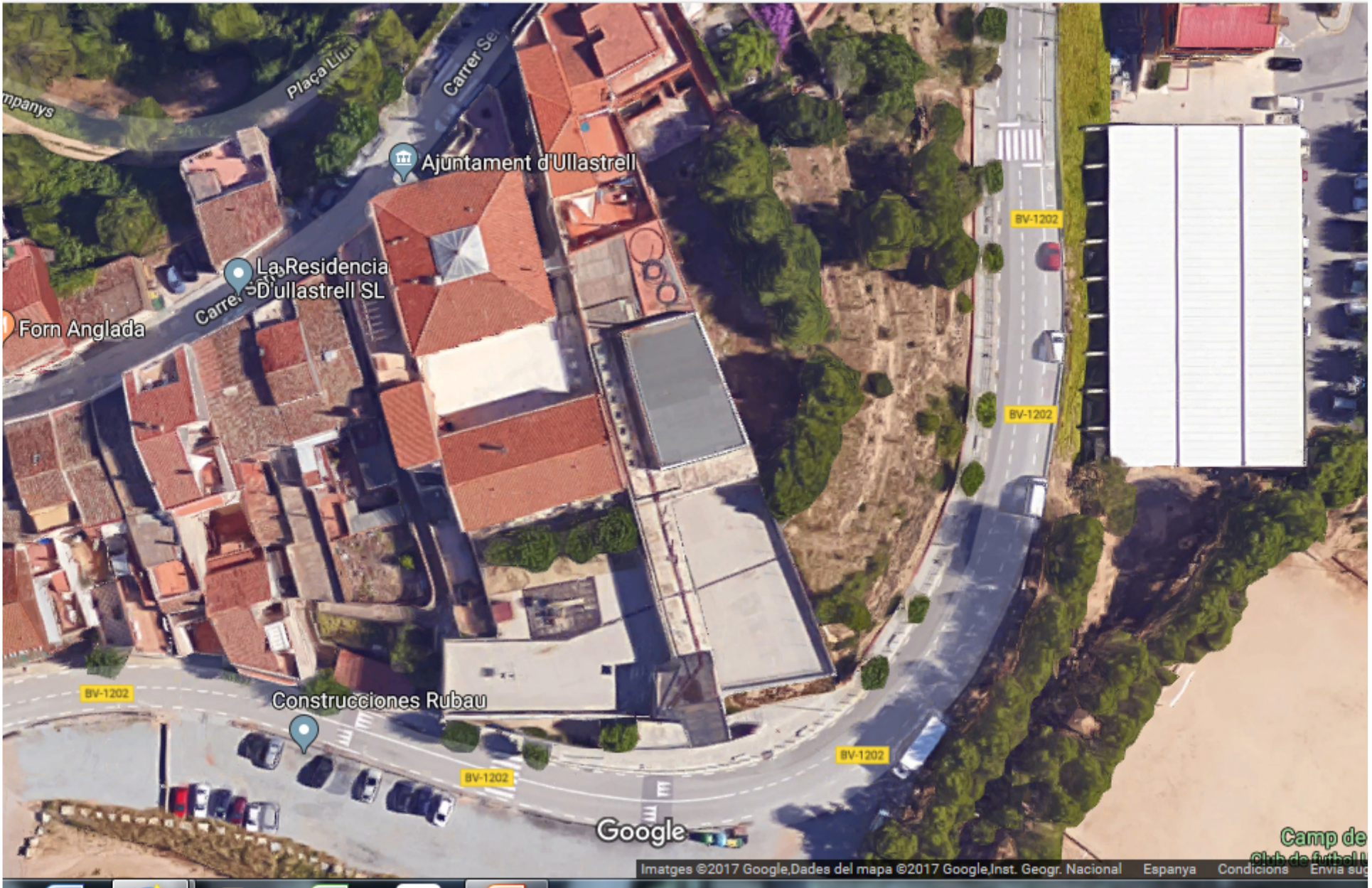


- Subvencions per habitatges: 17 + 24.000 €
- 2 plans d'ocupació
- 15.000 € per local dels joves i hospedatge
- 19.000 € per sala polivalent i espai empreses
- 5.000 € per instal.lació biomassa

TOTAL:  
75.000 €

## 5- GRANS BENEFICIS SOCIALS

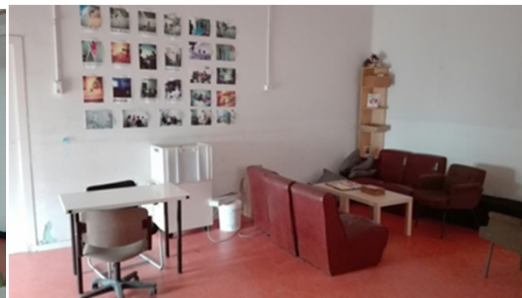
- Promoció del poble
  - Creació de noves empreses al poble
- Actualment, els 2 PLO, estan treballant amb contracte fix!
  - Més ocupació amb les empreses instal·lades
    - Possibilitat d'emancipació dels joves
      - Reutilització d'un edifici cèntric
- Espais de lleure públics oberts al poble (antic pati de l'escola)
- Ús d'energies renovables a tots els edificis municipals (no autosuficients)
- Ingressos econòmics importants (lloguers, vehicles, IAE,...)
  - Més inversió privada al poble amb industrials local



# HOSPEDATGE JORDI SANS



# LOCAL JOVES I ESPLAI





## PISOS PER A JOVES



## LOCAL PER EMPRENEDORS I EMPRESES

