

+ ràpid
+ simple
+ àgil

#Obrirésmésfàcil

**Finestreta Única Empresarial.
Nos temps i nous serveis per a les empreses**

Barcelona, 11 de desembre del 2017



Nou model de relació entre empreses i administració

Les PIME al centre de
l'escenari de les polítiques
públiques

- Canvi cultural intern en l'organització
- Canvi del marc normatiu
- Canvi tecnològic



***La FUE com a motor de millora de la
competitivitat de les PIMES***

la Finestreta Única Empresarial... **de l'empresari**

espai físic o virtual on l'empresa té a l'abast els serveis i tramitacions necessàries per desenvolupar la seva activitat, durant tot el cicle de vida, sense tenir en compte els que l'administració és responsable.

**Integració
de serveis**

Multiadministració

**Tramitació
unificada**

En xarxa

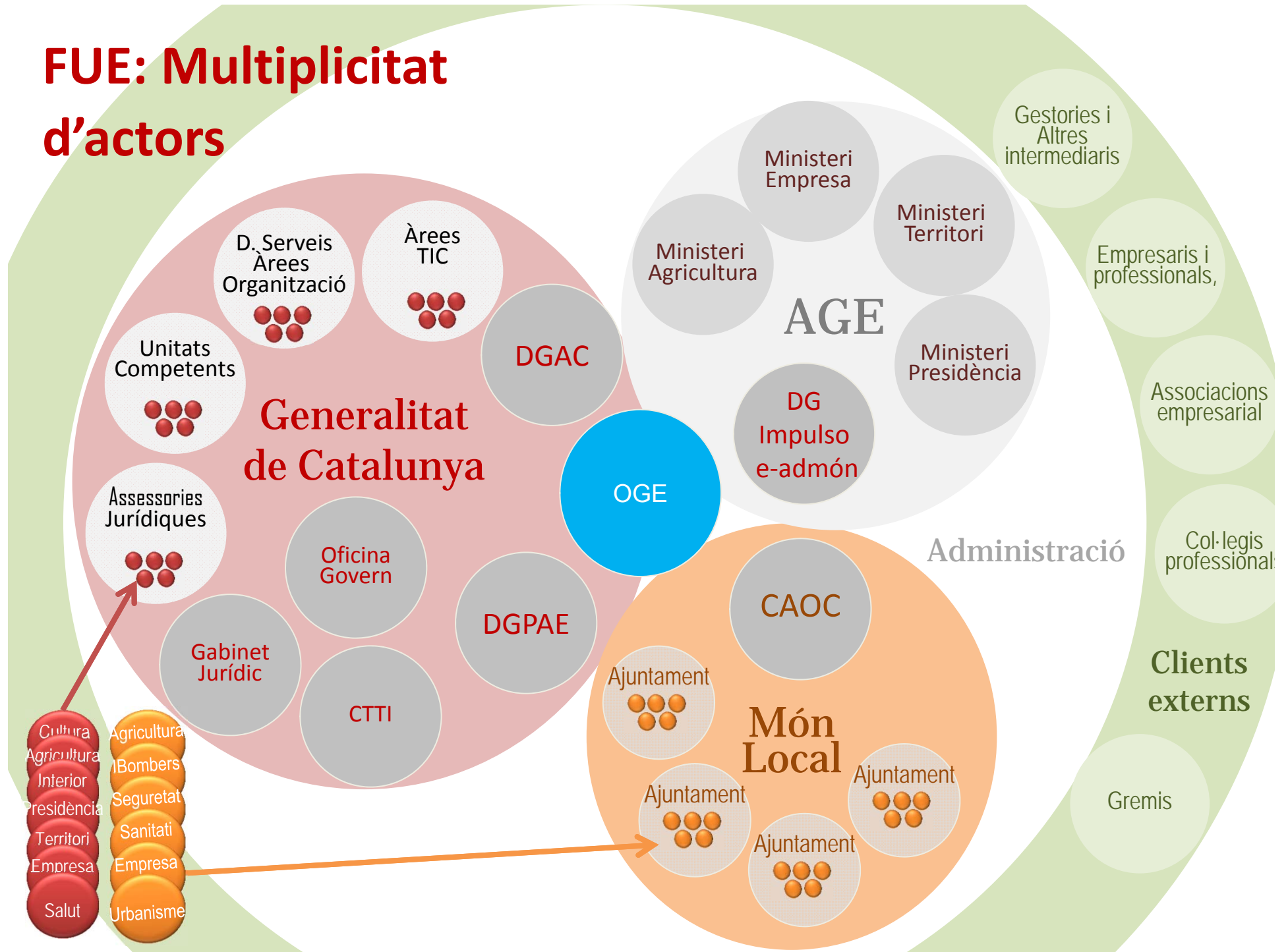
Multicanal

**Celeritat
i eficiència**



Participació

FUE: Multiplicitat d'actors






EUROPEAN UNION
European Regional
Development Fund



Des del passat 1 de gener del 2017, la Generalitat de Catalunya participa, amb la **Finestreta Única Empresarial**, en el projecte Interreg Europa PURE COSMOS conjuntament amb les altres 7 regions europees.



**Finestreta
Única Empresarial
One Stop Shop**



EPSA 2017 Final event

Maastricht (NL), 21 November 2017

One Stop Shop in Catalonia
*submitted by the Business Management Office,
Regional Government of Catalonia*

FINALIST
REGIONAL CATEGORY
EUROPEAN PUBLIC SECTOR AWARD 2017



Implantació :
Quines accions s'han
realitzat?

Què hem fet fins ara?

1. Implantar la FUE

per a fer realitat el **nou model de relació amb les empreses**

- Pla FUE 2011-2014
- Pla FUE 2015-2017



2. Implicar a totes les administracions catalanes

a través d'un nou marc jurídic: **la Llei 16/2015 de Simplificació administrativa**



3. Facilitar els instruments necessaris

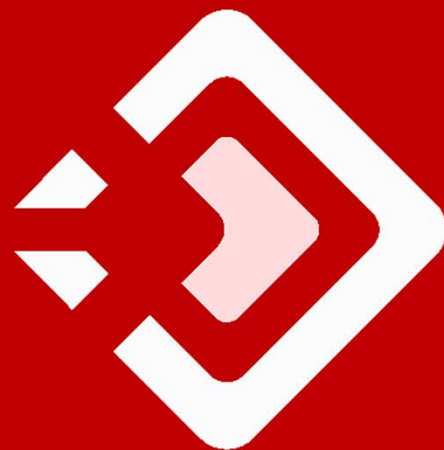
a totes les administracions per dur a terme aquest canvi:

- **Canal Empresa**, el portal electrònic únic per a les empreses
- **Cerca Guiada de Tràmits**
- **Tramitador d'expedients interdepartamental (TEI)**
- **Repositori Administratiu de dades d'activitats econòmiques (RADAE)**





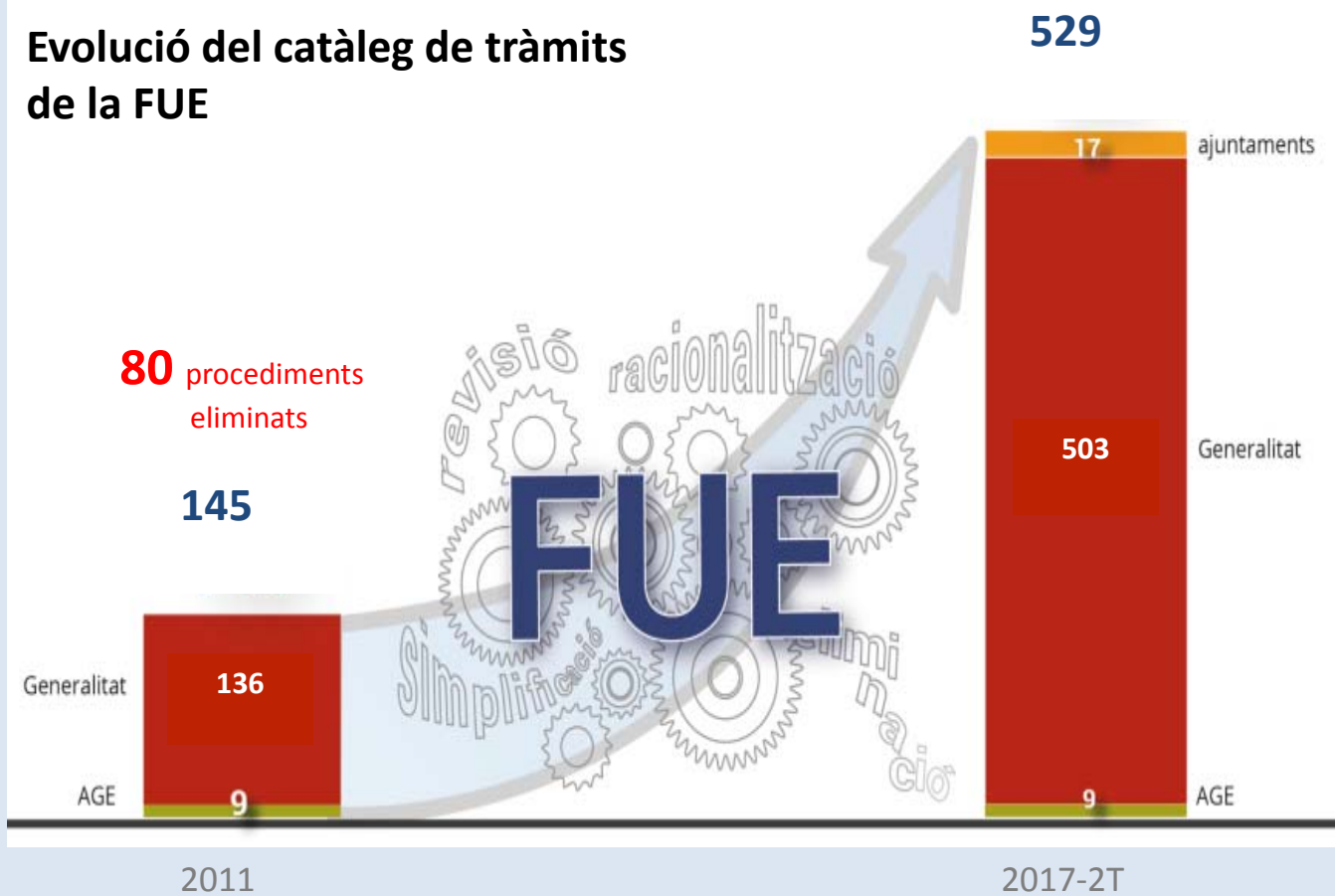
Acció 1: Implantar la FUE



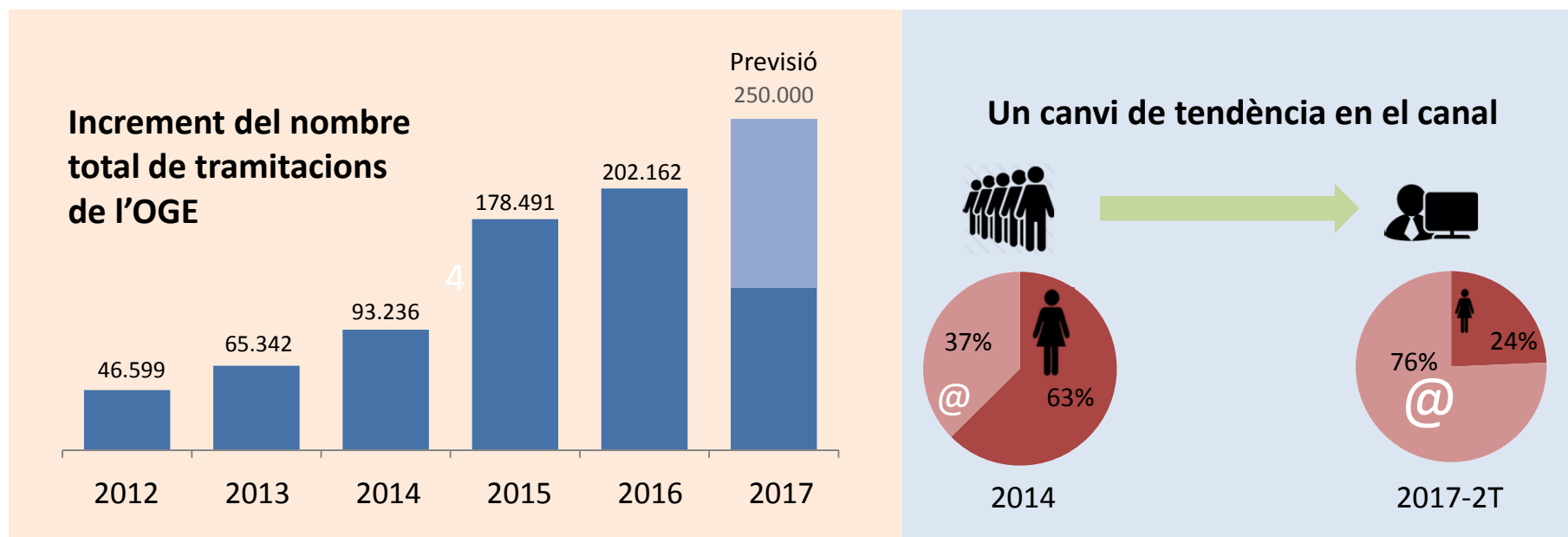
**Finestreta
Única Empresarial**

Repte:
Només una vegada

Evolució del catàleg de tràmits de la FUE



Evolució del nombre i del tipus de tràmits

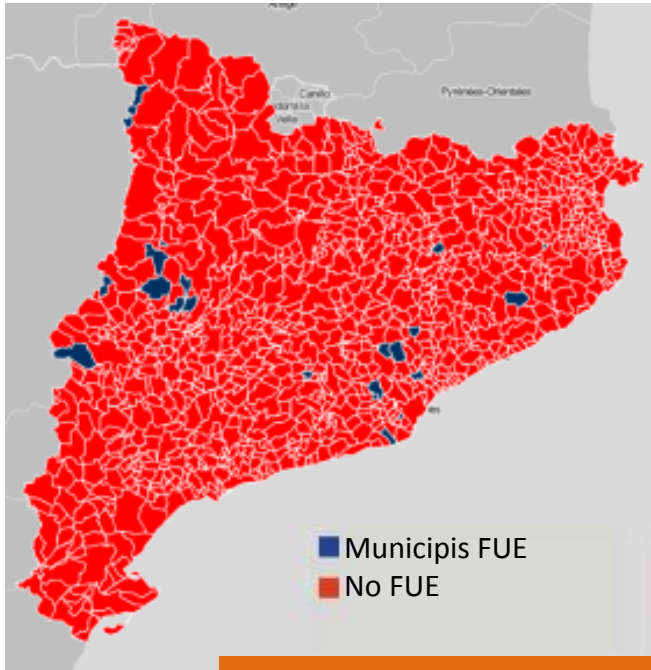


Resultats

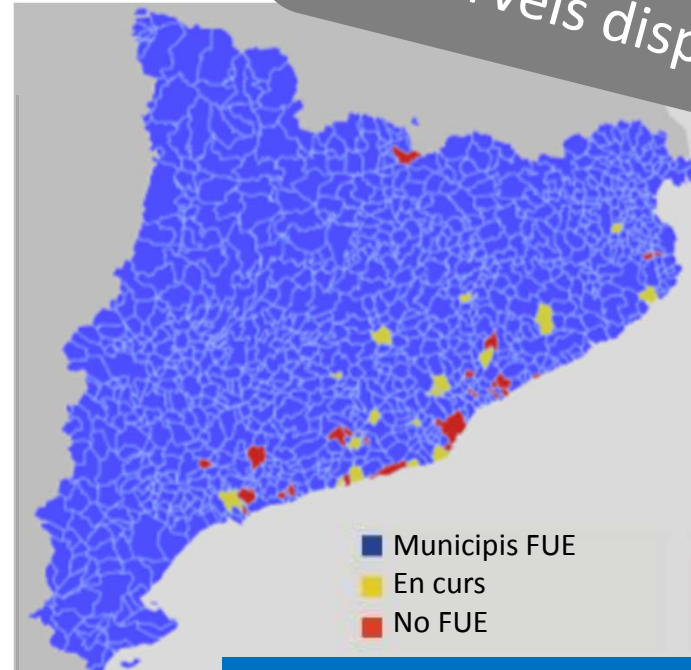
Acció 1 FUE

Implantació de la FUE al territori

Repte:
Donar a conèixer els serveis disponibles





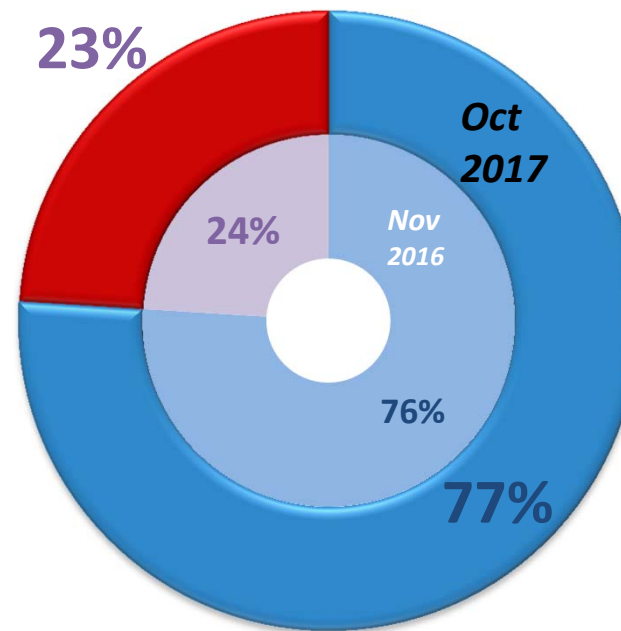
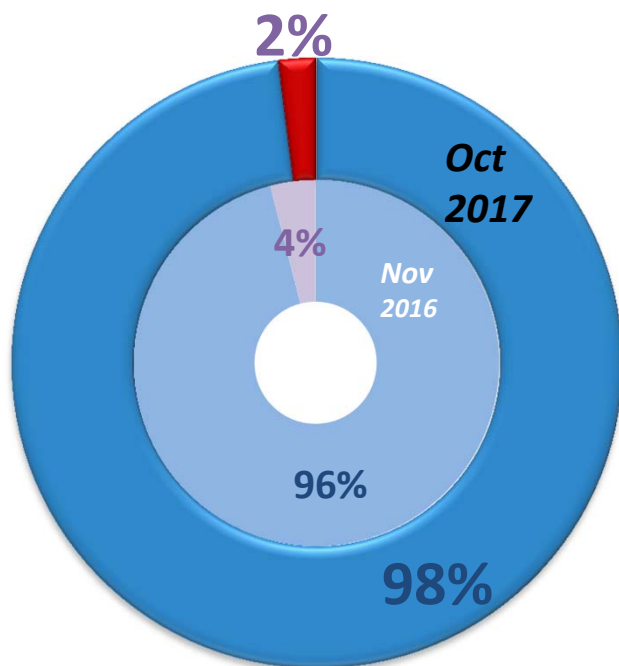
Juliol de 2015



Octubre de 2017

Ajuntaments		
FUE	17	915
En curs		13
No FUE	930	19

	Municipis		Octubre 2017	Població coberta 	
	915	97%	FUE	5.272.206	70%
13	1%	En procés	511.769	7%	
19	2%	No FUE	1.724.131	23%	
947		Total	7.508.106		



■ No FUE
■ FUE i en procés

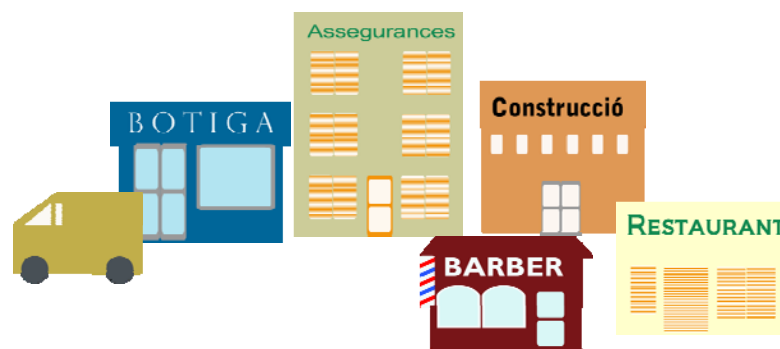
Acció 2: Implicar a totes les administracions catalanes



- **Aprovació i aplicació de la Llei 16/2015, de simplificació administrativa**
- **Aplicació de la Llei 39/2015, d'administració electrònica**



1. Orientada a l'empresari.
2. Regula transversalment el marc d'intervenció de les activitats econòmiques.
3. Desenvolupa el **model de la Finestreta Única Empresarial**.
4. Estableix règims d'intervenció de Declaració responsable i Comunicació prèvia per les **activitats amb menys risc**, que són les més habituals a Catalunya.



Resta d'activitats

Construcció

Serveis administratius

Serveis personals

Hosteleria i restauració

Comerç

75% de l'activitat
econòmica

més de **435.000 empreses**
que ocupen a més de
1.455.000 persones

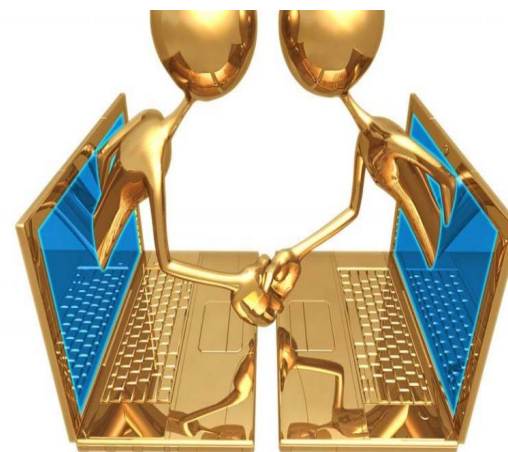
Introdueix:

- **Transpareència** en el règim d'intervenció que aplica en cada cas
- **Intervenció Mínima** (Comunicació prèvia i Declaració responsable)
- **Estandardització a tota Catalunya:** mateixos procediments per una activitat en concret en tots els ajuntaments.



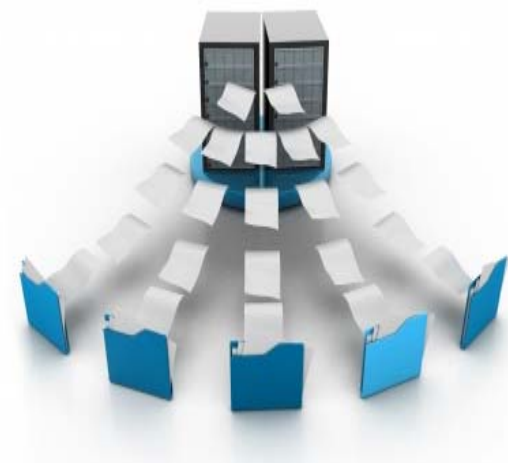
L'ADMINISTRACIÓ
ELECTRÒNICA ÉS UNA
FITA QUE AFECTA A
TOTES LES
ADMINISTRACIONS
PÚBLIQUES

- S'ESTÀ TREBALLANT DE
FORMA CORPORATIVA A
NIVELL DE TOTA LA
GENERALITAT DE
CATALUNYA I DEL MÓN
LOCAL

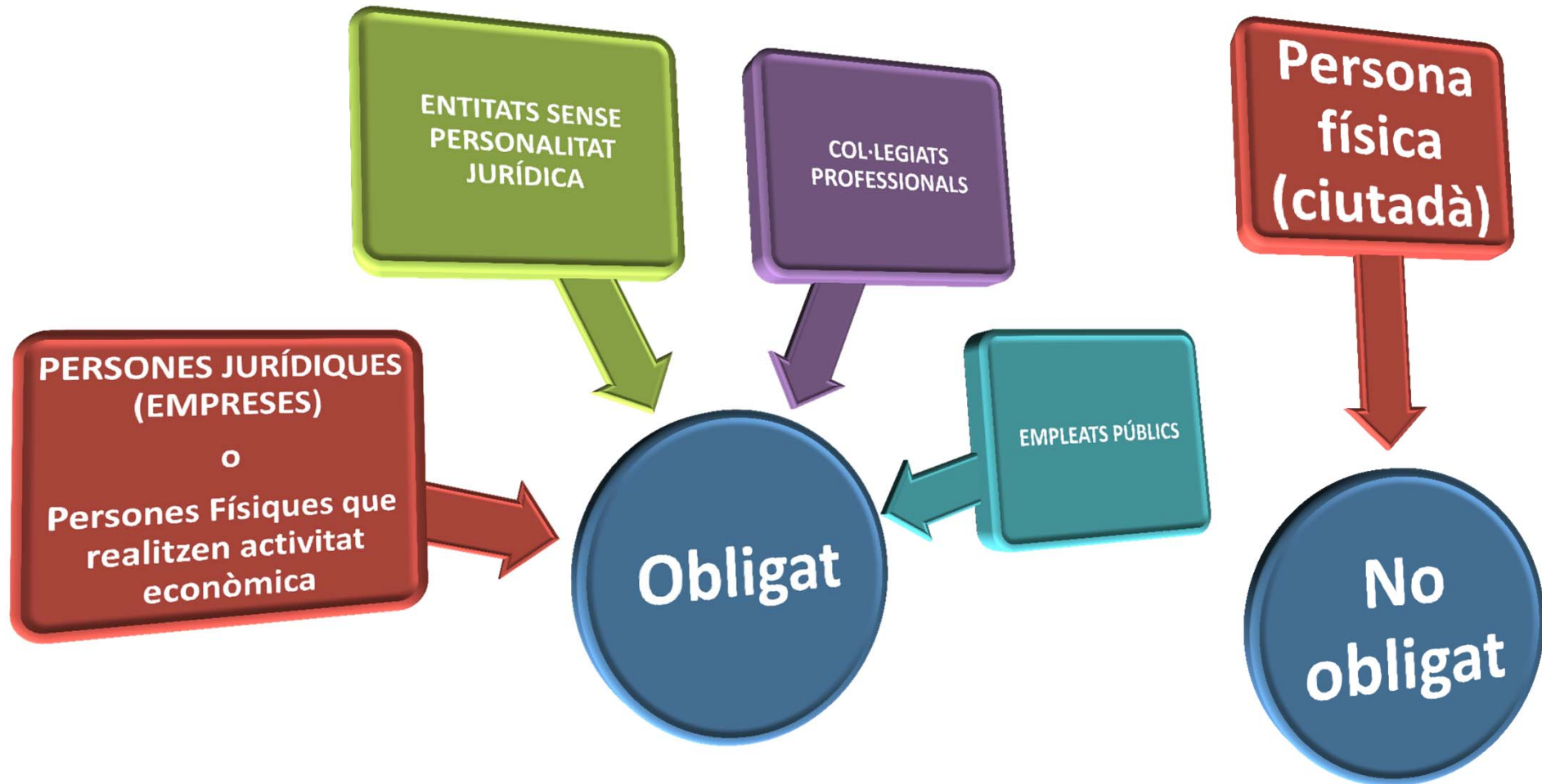


DISPOSEM D'EINES
TECNOLÒGIQUES

- PLA D'ACCIÓ I
ACOMPANYAMENT PER A
FACILITAR AQUEST CANVI



Relacionar-se electrònicament amb les AAPP





Acció 3: Facilitar els instruments necessaris a totes les administracions per dur a terme aquests canvis



- Canal Empresa
- Cerca guiada
- Gestor d'expedients (TEI)
I Repositori de dades

Intervencions d'avui

- Canal Empresa:
 - Part pública
 - Fitxa de tràmit i tramitació electrònica (tràmit turisme i tràmit municipal)
 - Cerca Guiada de tràmits
 - Espai Privat de Canal Empresa i la seva evolució
- Altres Projectes en curs:
 - Àmbit Tecnològic
 - Marc Jurídic
- El teu ajuntament ja és FUE, presumeix-ne!