

Instal·lació

PEDALEM PEL CLIMA

Mou-te amb bicicleta, redueix les emissions i millora la qualitat de l'aire i
la teva salut

INSTRUCCIONS DE MUNTATGE I FUNCIONAMENT



**Diputació
Barcelona**

MATERIALS

- 1 Panell interactiu de fusta
- 2 Potes de ferro
- 2 Cables d'alimentació amb endoll blau speakON
- 2 Cables de senyal amb endoll plata XLR
- 2 Bicicletes
- 2 Suports per a bicicletes
- 2 Protectors de cables de 2m
- 1 Funda gran (per al panell)
- 1 Funda petita (per a les potes i els cables)
- Joc de claus Allen i clau fixe de 10

EMMAGATZEMATGE I MANIPULACIÓ

Cal guardar sempre el panell, els cables i les potes dintre de les seves respectives fundes. La funda gran s'emmagatzema en posició vertical. Les dues fundes es poden entrellaçar col·locant la petita sobre la gran i lligant els tancaments. Emmagatzemar en un lloc net, sec i protegit de la pols i de temperatures extremes.

El panell es pot transportar entre dues persones agafant la funda per les quatre nanses o bé amb un carretó. Cal tenir molta cura de no pressionar les dues cares del panell o sobre els elements electrònics. El muntatge s'ha de realitzar a recer de la pluja o del vent fort.

CONTACTE

Per a suport tècnic contactar amb Pedal Power

hello@pedalpower.green

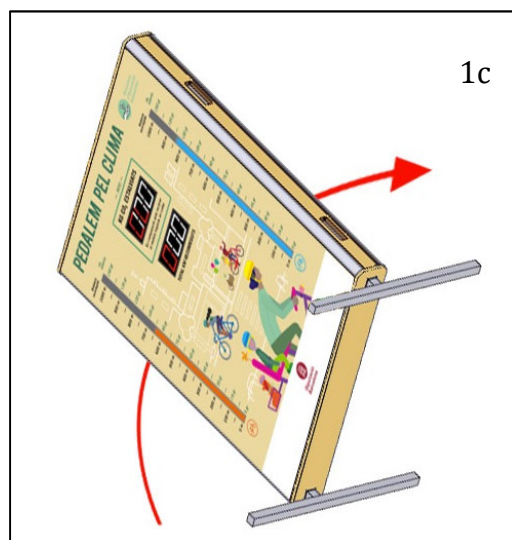
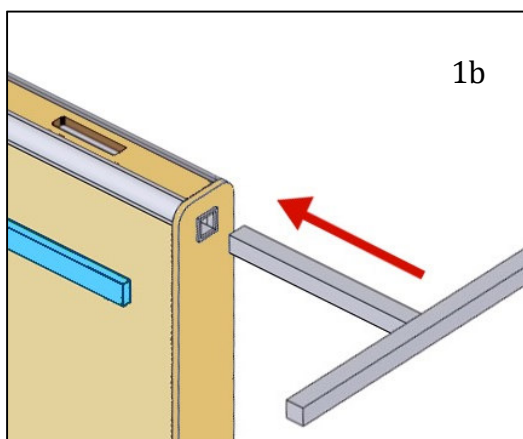
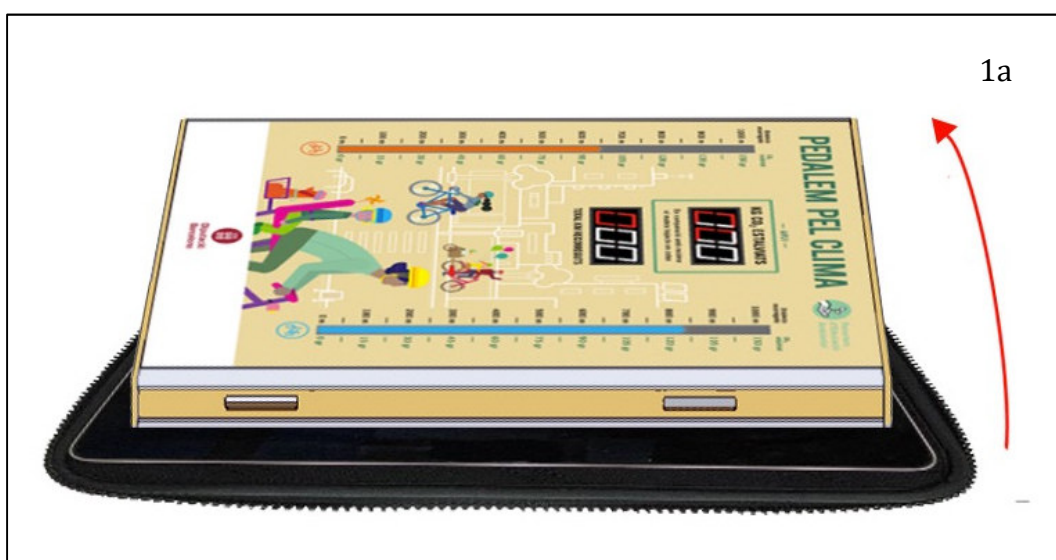


INSTRUCCIONS DE MUNTATGE I FUNCIONAMENT

Transportar tot el material al lloc on s'efectuarà el muntatge amb les pròpies fundes i procedir per ordre.

1 – PANELL

- Col·locar la funda amb el panell al terra, boca amunt. Obrir la funda i aixecar el panell d'un costat, dintre de la mateixa funda.
- Un cop aixecat, inserir les potes als forats de la base del panell.
- Aixecar el panell en vertical i posicionar.



2 – PROTECTORS DE CABLES I SUPORTS

- a. Desplegar els dos protectors de cables i posicionar-los transversalment al panell, en posició central. Passar els cables per dins dels protectors. A cada protector cal inserir un cable d'alimentació (cable gruixut amb endoll blau) i un cable de senyal (cable prim amb endoll color plata). Cal fixar-se en la longitud dels dos cables que hi ha a cada extrem del protector: els cables que es connectaran al plafó tenen la mateixa longitud entre ells, els cables que es connectaran a les bicis tenen longituds diferents.
- b. Col·locar els dos suports de les bicicletes oberts enfront del panell a una distància aproximada de 2m, al costat exterior del protector de cables.
- c. Obrir el braç amb la caixaeta metàl·lica cap enrere i els dos braços d'ancoratge cap a fora.

2a-b



2c

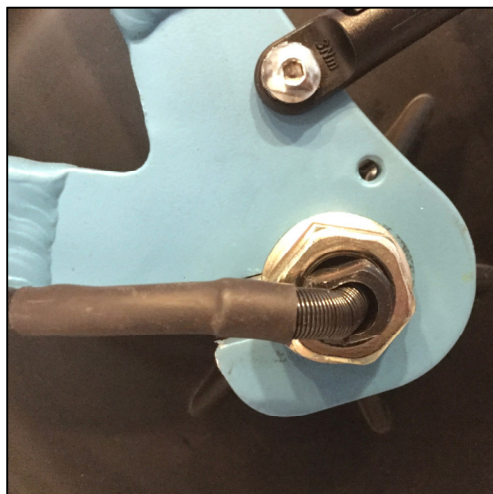


3 – BICICLETES

- a. Posicionar les bicicletes als seus suports: la taronja a l'esquerra i la blava a la dreta (tal i com indiquen els respectius símbols del panell).
- b. Per a acoblar cada bicicleta en el seu suport, posicionar l'eix de la roda posterior entre els braços d'ancoratge i tancar aquests a través de les seves nanses, fins que la bicicleta quedi estable. Comprovar que la distància entre els ancoratges a banda i banda de la roda és la mateixa.

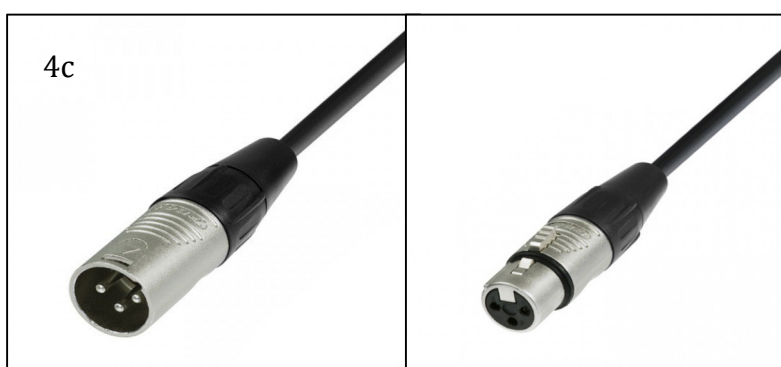
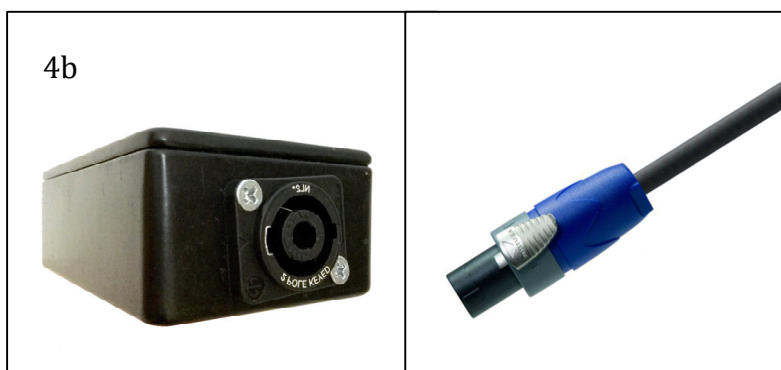
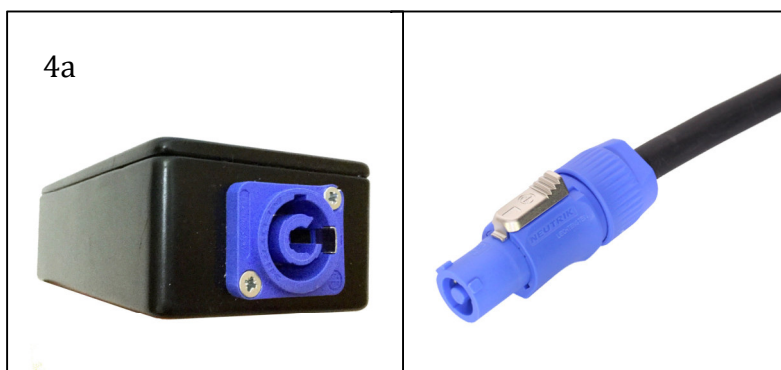


Cal tenir cura de no espatllar el cable elèctric que surt del *motor hub*: el cable ha d'estar situat a la seva ranura i no quedar-se enganxat en els pernys d'ancoratge. Realitzar aquesta operació entre dues persones per a tenir més control: una subjectant la bicicleta i l'altra tancant els braços i cargolant les seves nanses.



4 – CONNEXIÓ

- a. Endollar el cable que surt del *motor hub* de la bicicleta (connector blau powerCON) a la presa blava de la caixa metàl·lica del suport. Inserir i rotar fins el clic.
- b. De cada protector, endollar el cable d'alimentació (amb connectors speakON) a la presa negra de la caixa metàl·lica. Inserir i rotar fins el clic.
- c. De cada protector, endollar el cable de senyal (amb connectors XLR) al connector XLR que es troba lligat al quadre de la bicicleta prop de la roda posterior.
- d. A l'altre extrem del protector, endollar els connectors speakON i XLR a les seves respectives preses al panell.



5 –FUNCIONAMENT

Dins de la nansa de mànec del panell, a baix a l'esquerra, es troba l'interruptor de instal·lació.

Posició ON: |

Posició OFF: ○

En començar l'activitat, posar l'interruptor en posició **ON**.

En acabar l'activitat és important posar l'interruptor en posició **OFF**. Això serveix per garantir una llarga vida a la bateria de memòria.

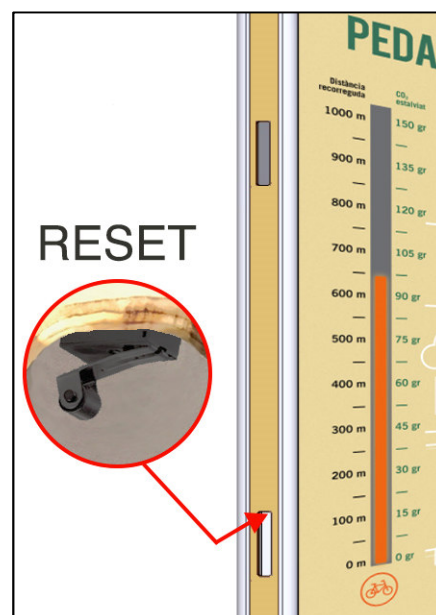


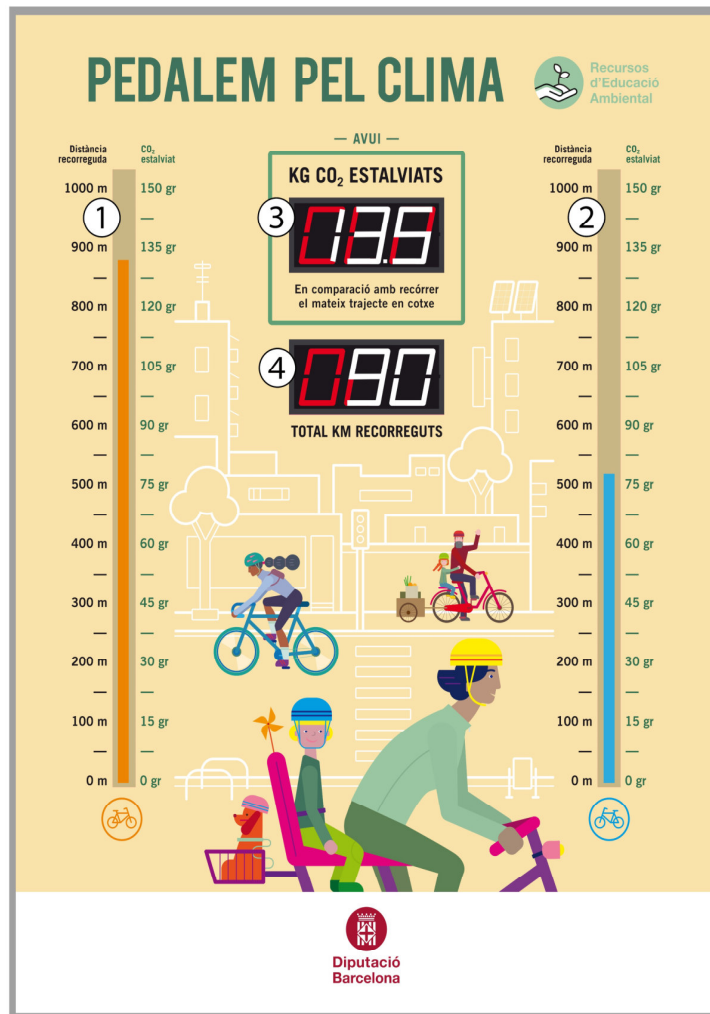
Si no es posa l'interruptor en posició ON la instal·lació funcionarà però no retindrà en memòria els km totals recorreguts ni el total de CO₂ estalviat.

Quan un participant comença a pedalar, la tira de LED corresponent s'encén marcant la distància que aquest ha recorregut. Si un participant deixa de pedalar durant 30 segons, la tira LED torna a zero.

Els indicadors numèrics del centre del panell marquen el total de quilòmetres recorreguts per tots els participants i el total de CO₂ estalviat.

Per a reinicialitzar aquest comptador, prémer el botó de RESET dins de la mateixa nansa (a la part superior): el comptador tornarà a zero. Cal fer-ho mentre la bateria està funcionant, si no no ressetejarà.





- ①, ② Les tires LED mostren els metres recorreguts pedalant amb la bicicleta – números a l'esquerra - i al mateix temps els grams de CO₂ estalviats respecte a recórrer el mateix trajecte amb cotxe* – números a la dreta. Un km aproximadament es recorre en 3 min.
- ③ El panell mostra els kg de CO₂ totals estalviats des de l'inici de l'activitat.
- ④ El panell mostra els km totals recorreguts per tots el participants des de l'inici de l'activitat.

* Els grams de CO₂ estalviats s'han calculat a partir de les dades proporcionades per l'Oficina Catalana del Canvi Climàtic, fent una mitjana aproximada entre vehicles de gasoil, vehicles de gasolina i velocitats mitjanes. Font: Guia pràctica per al càlcul d'emissions de gasos amb efecte d'hivernacle. Oficina Catalana del Canvi climàtic, 2019.

[https://canviclimatic.gencat.cat/web/.content/04 ACTUA/Com calcular emissions GEH/guia de cal cul demissions de co2/190301 Guia-practica-calcul-emissions_CA.pdf](https://canviclimatic.gencat.cat/web/.content/04_ACTUA/Com%20calcular%20emissions%20GEH/guia%20de%20cal%20cul%20demissions%20de%20co2/190301_Guia-practica-calcul-emissions_CA.pdf)

6 –DESMUNTATGE

- a. Posar l'interruptor en posició OFF.
- b. Desconnectar tots els cables.
- c. Recollir els cables de cada bicicleta i lligar-los amb el velcro que hi ha a sota del seient. Assegurar que els cables queden ben recollits i no s'arrosseguen pel terra.
- d. Recollir els suports de les bicicletes: tancar els dos braços d'ancoratge i desar la caixa metàl·lica cap endins.
- e. Recollir els cables i les potes del panell a la seva funda.
- f. Tombar el panell lateralment per treure-li les potes.
- g. Desar el panell a la seva funda. La cara amb els LEDs ha d'anar cap amunt.

7-FOTOGRAFIES PROCÉS MUNTATGE

