

Pedalem pel clima



El canvi climàtic és un fet constatable que afecta greument la salut de les persones i del planeta. L'emissió de gasos amb efecte d'hivernacle està provocant la modificació del clima amb la intensificació d'episodis climàtics extrems i l'augment de la temperatura mitjana de la terra, l'increment del nivell del mar i la pèrdua de biodiversitat. Cal passar l'acció i reduir les emissions de gasos amb efecte d'hivernacle!

Emissions cotxe

- 90,4% CO₂** Diòxid de carboni
- 7,9% CO** Monòxid de carboni
- 1,1% HC** Hidrocarburs
- 0,6% NO_x** Òxids de nitrogen

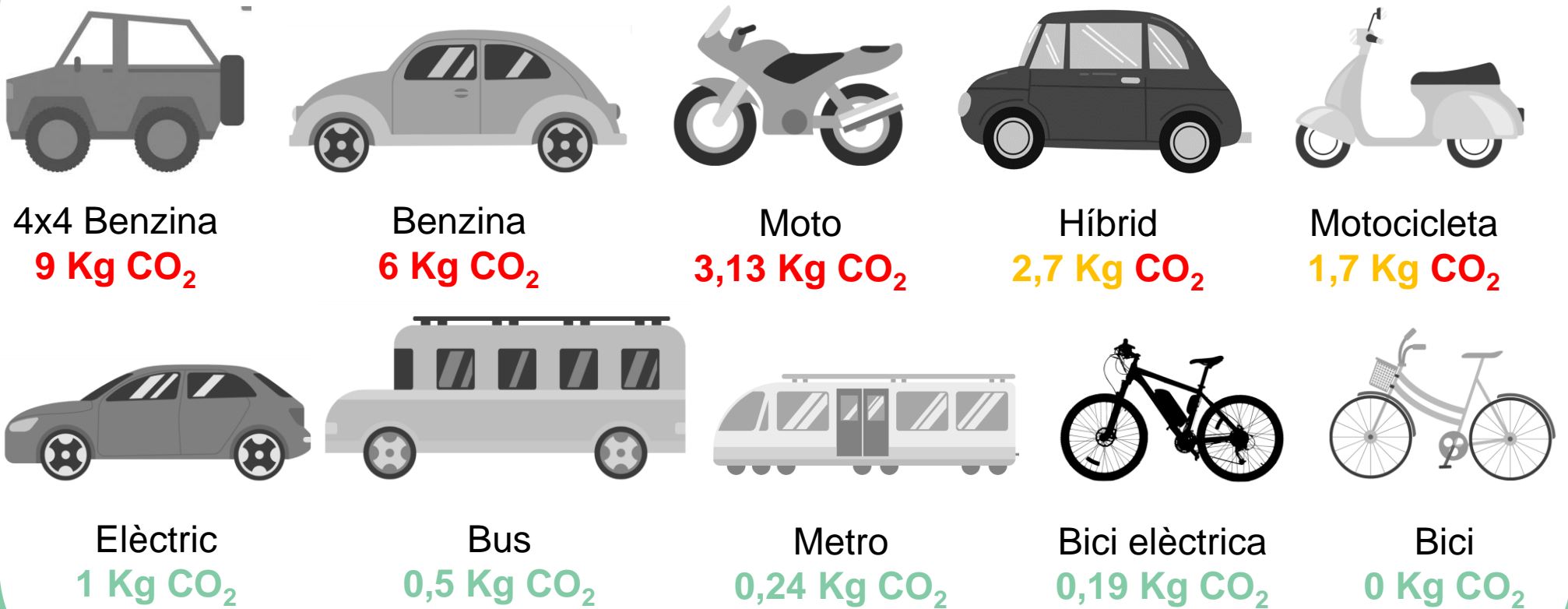
Font: Unió Internacional del Transport Públic

Gasos amb efecte d'hivernacle (GEH)



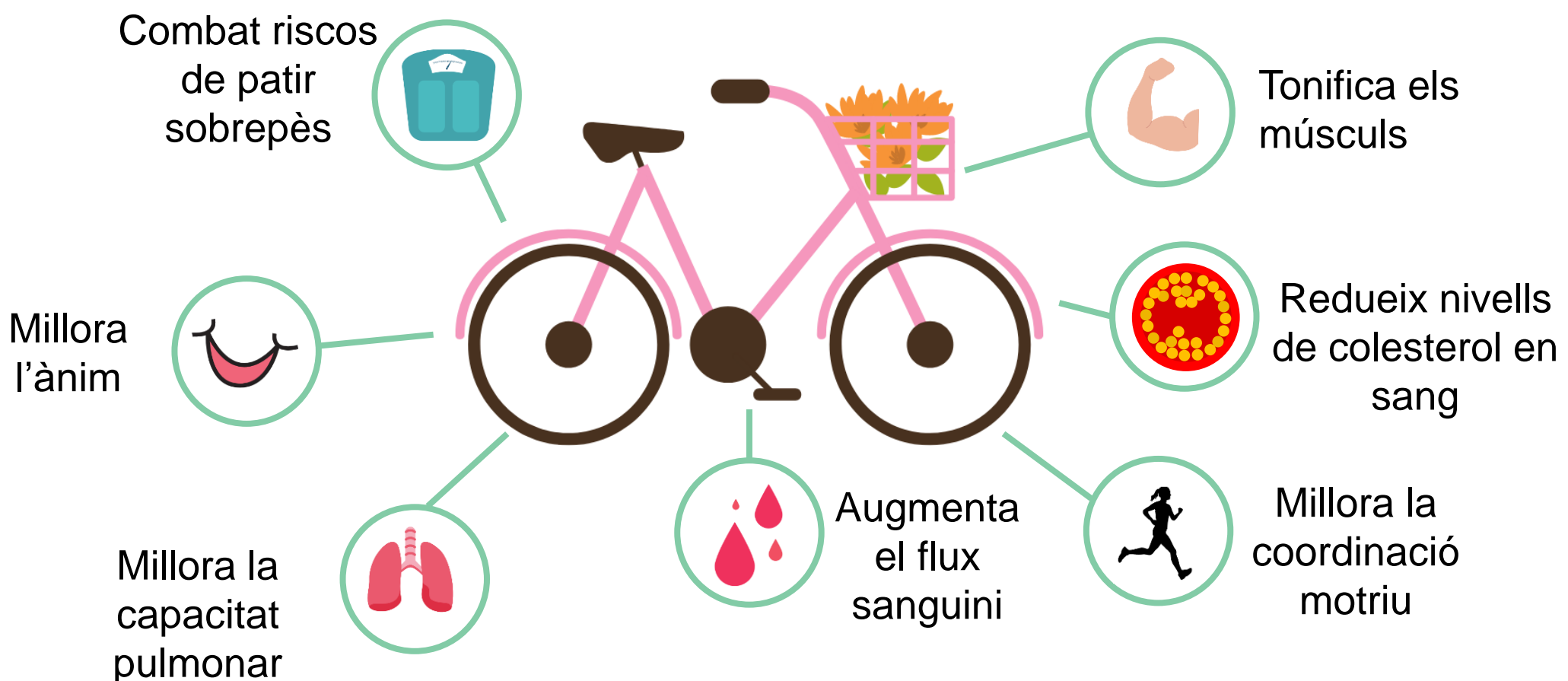
- Diòxid de carboni
- Metà
- Òxid nítrós
- Vapor aigua
- Ozó
- Halocarbons

Comparació d'emissions per un viatge de 15 km i persona



Font: consumovehicular.cl

Beneficis d'anar amb bicicleta



Diputació
Barcelona