

Jornada Xarxa Local SITMUN

Serveis ATOM INSPIRE

Montserrat Marco

Oficina Tècnica de Cartografia i SIG Local

23-25 de març de 2021

#JornadaSITMUN

@idebarcelona

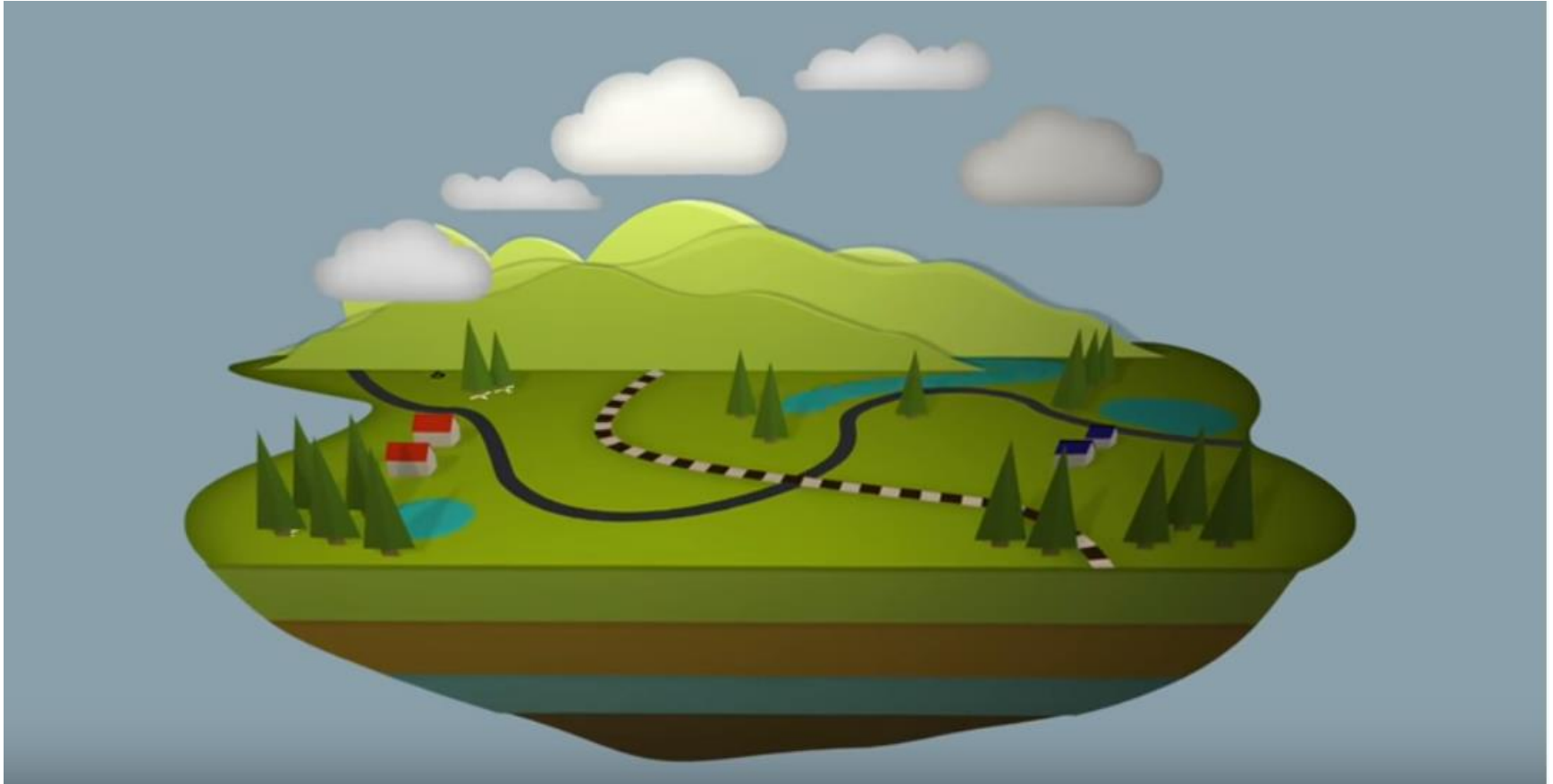


**Diputació
Barcelona**

Serveis ATOM INSPIRE

- Què és INSPIRE?
Els temes, els responsables i els serveis
- Què és ATOM?
- Què és un servei ATOM INSPIRE?
- Els serveis ATOM INSPIRE a la DIBA

INSPIRE

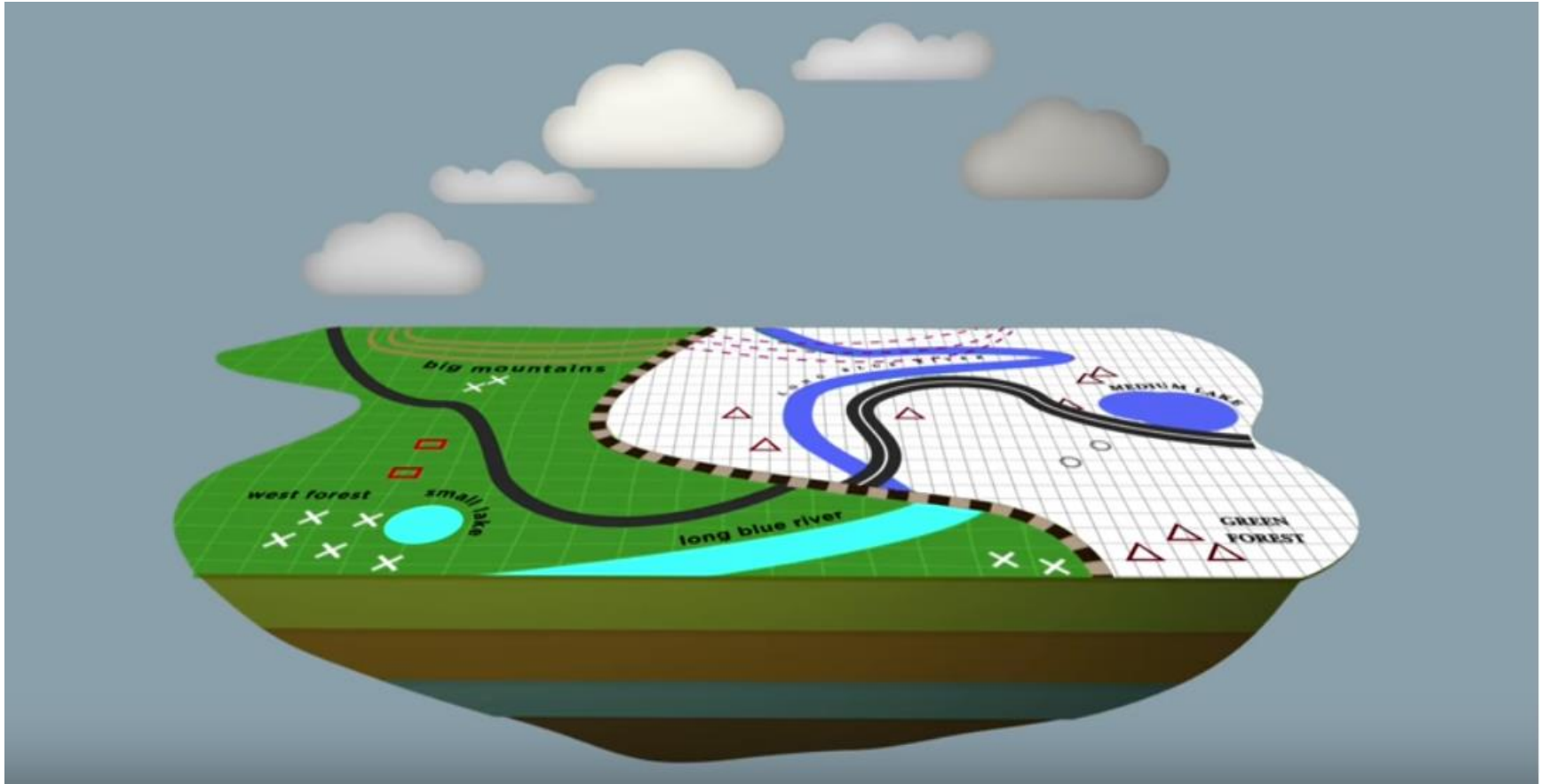


<https://inspire.ec.europa.eu>

Informació geogràfica: abstracció del món real amb objectes. Decisions:

- Com els descriu: **ubicació** (ràster/vectorial) + **característiques**
- Com els represento

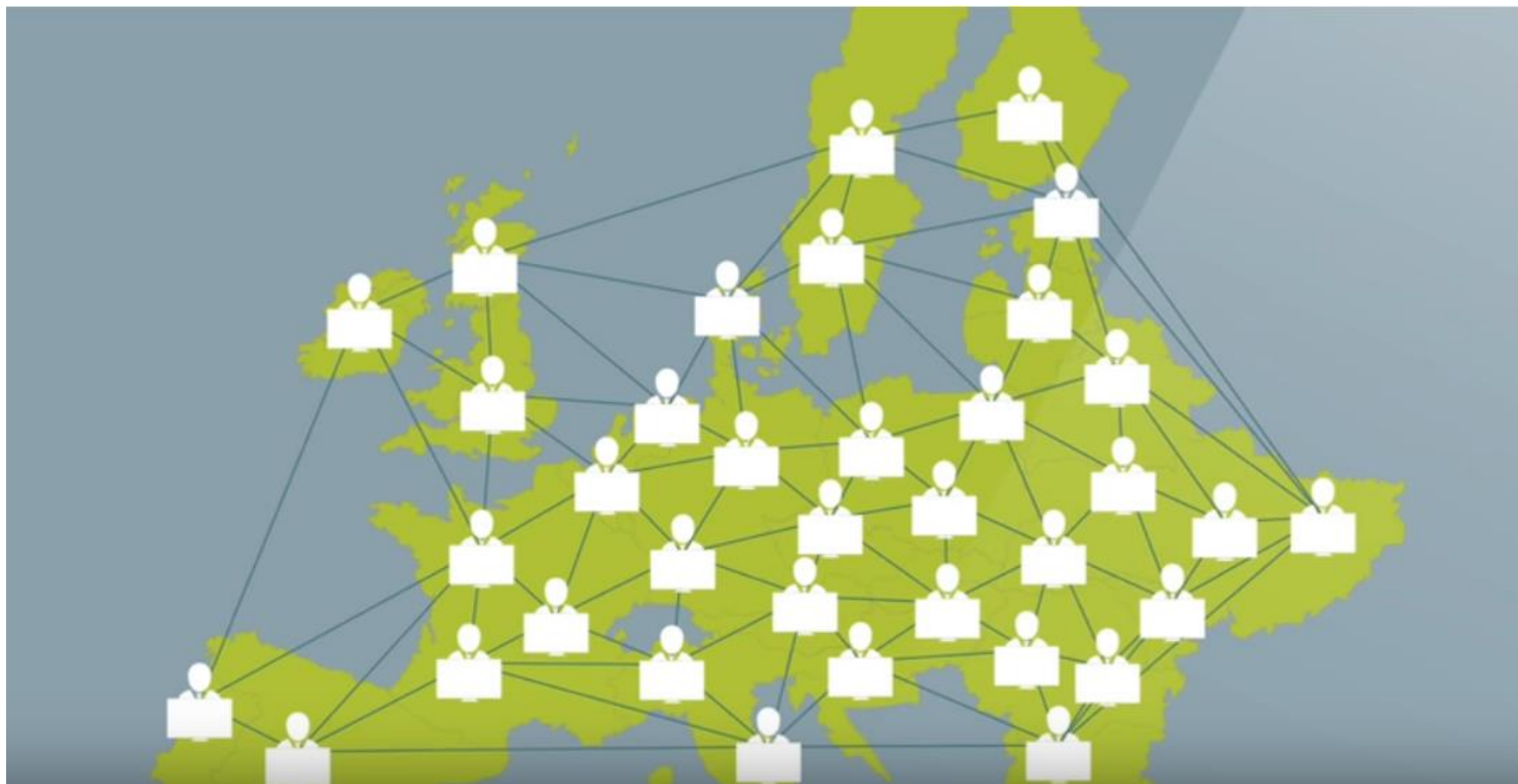
INSPIRE



<https://inspire.ec.europa.eu>

Cada país té la seva manera de descriure i representar les dades

INSPIRE



<https://inspire.ec.europa.eu>

Posem-nos d'acord!

INSPIRE



Directiva INSPIRE

(**IN**fraestructure for **SP**atial info**R**mation in **E**urope)

Establiment de normes comuns per definir i representar informació geogràfica de manera que es pugui combinar i integrar fàcilment.

INSPIRE - els temes

34 temes agrupats en tres annexos.
Una especificació de dades per tema.



ANNEX: 3

- | | |
|--|--|
|  Agricultural and aquaculture facilities |  Area management / restriction / regulation zones & reporting units |
|  Atmospheric conditions |  Bio-geographical regions |
|  Buildings |  Energy Resources |
|  Environmental monitoring Facilities |  Habitats and biotopes |
|  Human health and safety |  Land use |
|  Meteorological geographical features |  Mineral Resources |
|  Natural risk zones |  Oceanographic geographical features |
|  Population distribution and demography |  Production and industrial facilities |
|  Sea regions |  Soil |
|  Species distribution |  Statistical units |
|  Utility and governmental services | |

INSPIRE - els responsables



Les dades s'han de generar **una sola vegada** per tal d'evitar duplicitats i han de ser **gestionades** (emmagatzematge, disponibilitat i actualització) **per una autoritat competent.**

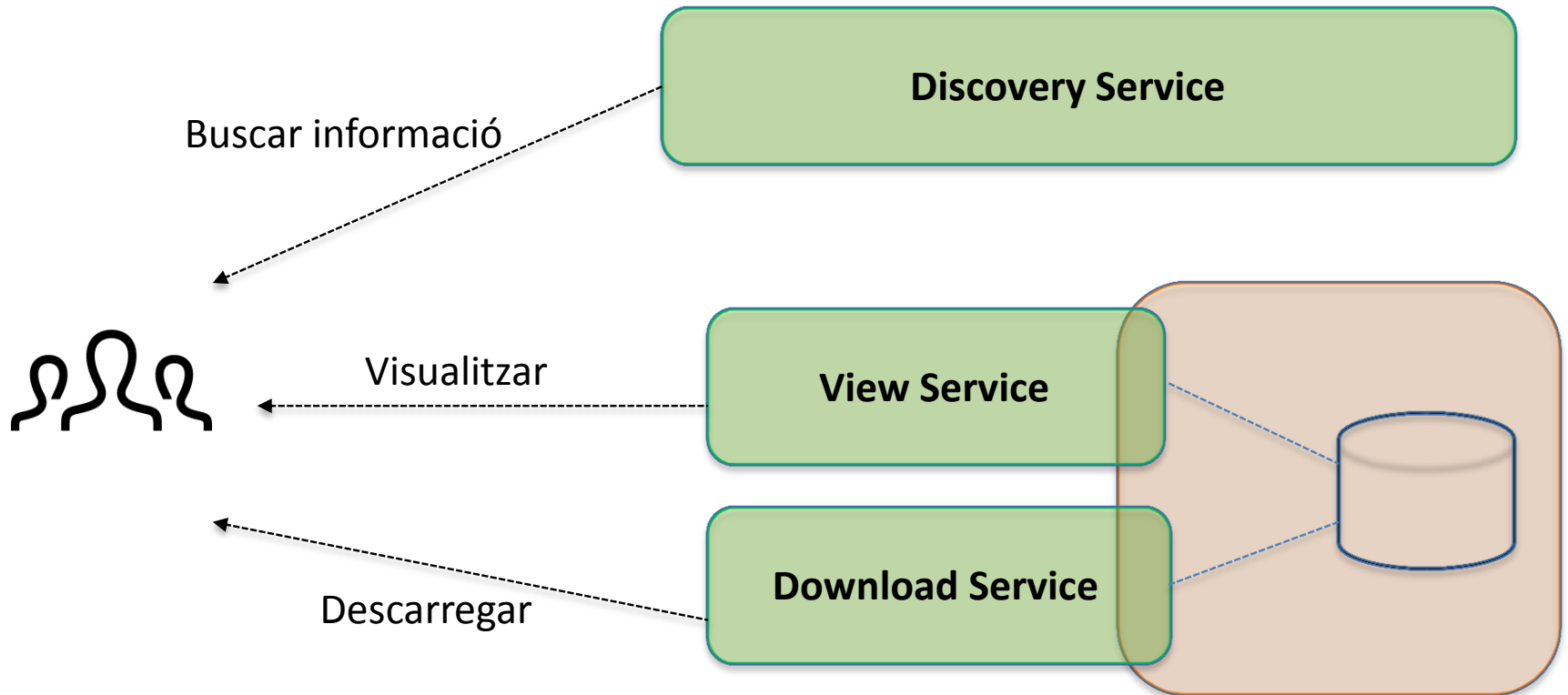
Art 3
LISIGE (Transposició INSPIRE) :

Cal aplicar-la a les dades geogràfiques, la producció o manteniment de les quals és competència d'una Administració o organisme del sector públic.

A <http://www.idelocal.es> hi ha una relació dels temes INSPIRE dins de l'àmbit del món local.

INSPIRE – els serveis

Serveis de descobriment, visualització i descàrrega




Una manera d'oferir les descàrregues és utilitzant la tecnologia ATOM

ATOM

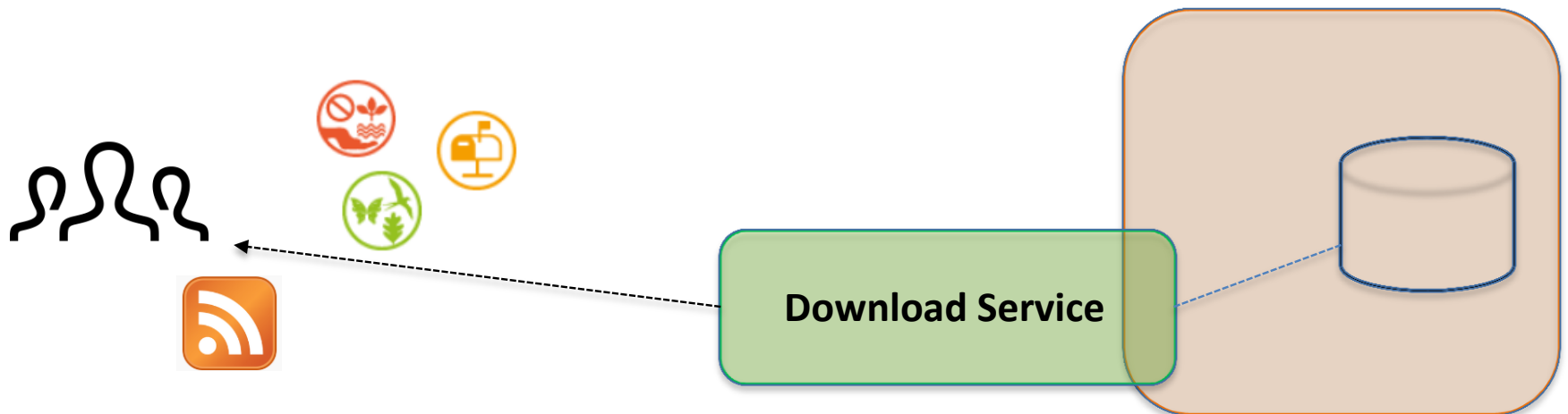


Feed, contingut sindicat. Tecnologies RSS, **ATOM**.

- Mecanisme fàcil i conegut per publicar informació a la web. Utilitzat per difondre ('sindicar') continguts a subscriptors d'un lloc web, normalment notícies o entrades a blogs
- Basat en el format **xml** i estandaritzat  **W3C** WORLD WIDE WEB
c o n s o r t i u m
- Es pot visualitzar amb un navegador o amb programes lectors de feeds.

Servei ATOM INSPIRE

- Servei de descàrrega establert per la Directiva INSPIRE.
- Proporciona l'accés a les dades en format ATOM.
- Les dades seran d'un tema INSPIRE i segons les seves especificacions de dades



Els serveis ATOM INSPIRE a la DIBA

S'han implementat serveis ATOM INSPIRE de 4 temes:



Adreces



Zones de riscos naturals



Serveis d'utilitat pública i estatals

Xarxes d'enllumenat

Serveis estatals administratius i socials



Instal·lacions de producció i industrials

Els serveis ATOM INSPIRE a la DIBA

- La unitat de descàrrega és el municipi
- Les dades es proporcionen en format GML. Especificació de l'OGC (Open Geospatial Consortium)
- Dos sistemes de coordenades
EPSG:4258 i EPSG:25831

Els serveis ATOM INSPIRE a la DIBA

Publicats a la IDEBarcelona <https://www.diba.cat/idebarcelona>

The screenshot shows the IDEBarcelona website interface. At the top, there is a navigation bar with the following items: Presentació, Notícies, Activitats, Publicacions, Cercador, and Geoportals IDE Locals. On the left side, there is a sidebar menu under the heading 'Inici'. The menu items are: Què és una IDE?, Visors de mapes, Nomenclàtor/Geocercador, Catàleg de metadades, Geoserveis web (with sub-items: Serveis Web de Mapes (WMS), Serveis Web de Processament (WPS), Servei Web de Catàleg (CSW), and **Serveis descàrrega ATOM**), and Descàrregues. The main content area features the title 'Serveis descàrrega ATOM' in green. Below the title, a paragraph states: 'Els serveis ATOM permeten descarregar conjunts predefinitos de dades, amb format XML, que compleixen les especificacions de la Directiva INSPIRE.' There are two highlighted boxes containing download links. The first box is titled 'Adreces' and contains '(1.5 AD Addresses)' and the link <http://sitmun.diba.cat/opendata/inspire/AD/SPADBADATAOM.atom.xml>. The second box is titled 'Inventari d'equipaments municipals' and contains '(III.6 US-GOVSERV Utility and governmental services / Administrative and Social Governmental Service)' and the link <http://sitmun.diba.cat/opendata/INSPIRE/US-GOVSERV/SPADB-US-GOVSERV-ATOM.atom.xml>.

Presentació Notícies Activitats Publicacions Cercador Geoportals IDE Locals

▾ Inici

- Què és una IDE?
- Visors de mapes
- Nomenclàtor/Geocercador
- Catàleg de metadades
- ▾ Geoserveis web
 - Serveis Web de Mapes (WMS)
 - Serveis Web de Processament (WPS)
 - Servei Web de Catàleg (CSW)
 - **Serveis descàrrega ATOM**
- Descàrregues

Serveis descàrrega ATOM

Els serveis ATOM permeten descarregar conjunts predefinitos de dades, amb format XML, que compleixen les especificacions de la Directiva INSPIRE.

Adreces

(1.5 AD Addresses)

<http://sitmun.diba.cat/opendata/inspire/AD/SPADBADATAOM.atom.xml>

Inventari d'equipaments municipals

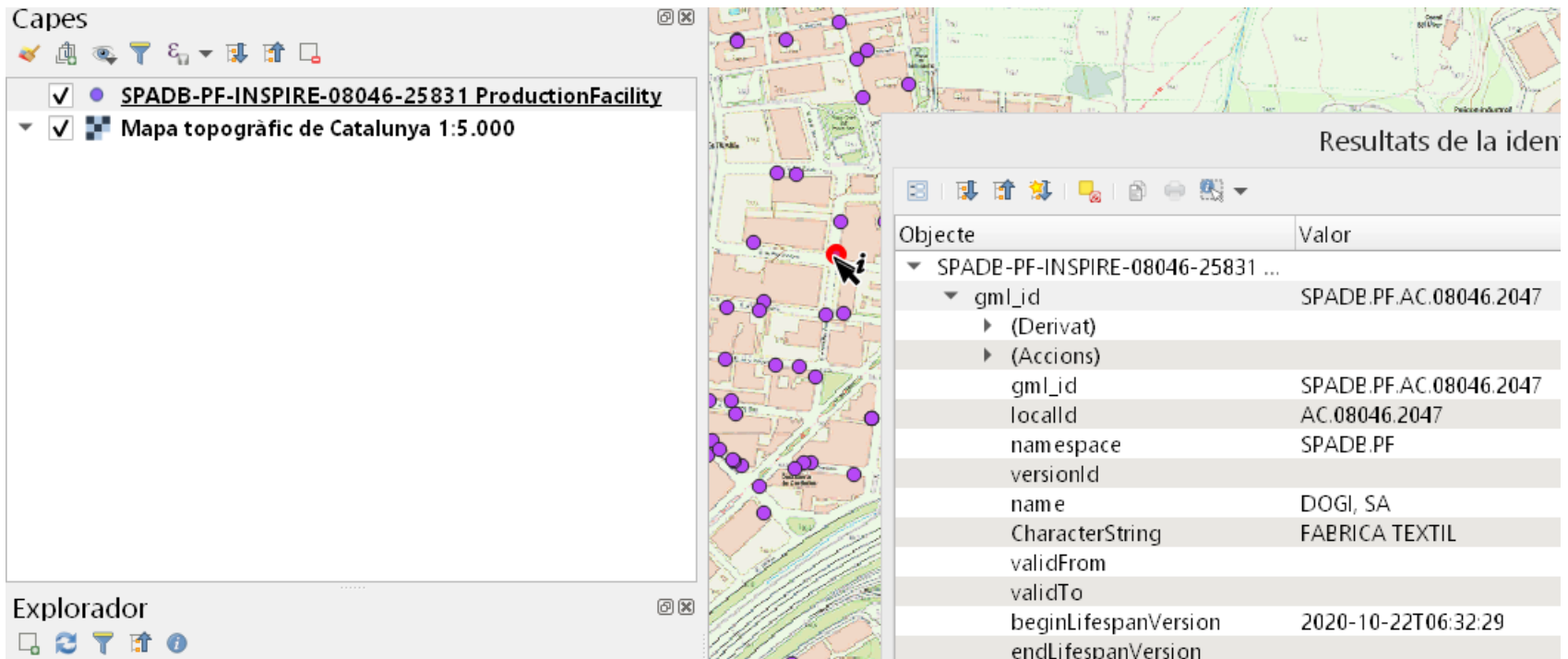
(III.6 US-GOVSERV Utility and governmental services / Administrative and Social Governmental Service)

<http://sitmun.diba.cat/opendata/INSPIRE/US-GOVSERV/SPADB-US-GOVSERV-ATOM.atom.xml>

Els serveis ATOM INSPIRE a la DIBA



Exemple vista de la descàrrega d'un GML amb QGIS



The screenshot shows the QGIS interface with the following components:

- Capes:**
 - SPADB-PF-INSPIRE-08046-25831 ProductionFacility
 - Mapa topogràfic de Catalunya 1:5.000
- Explorador:** (Empty)
- Mapa:** A topographic map of Catalonia with several purple circular markers representing production facilities. One marker is highlighted with a red circle and a mouse cursor.
- Resultats de la ident:** A metadata panel for the selected object.

Objecte	Valor
SPADB-PF-INSPIRE-08046-25831 ...	
gml_id	SPADB.PF.AC.08046.2047
(Derivat)	
(Accions)	
gml_id	SPADB.PF.AC.08046.2047
localId	AC.08046.2047
namespace	SPADB.PF
versionId	
name	DOGI, SA
CharacterString	FABRICA TEXTIL
validFrom	
validTo	
beginLifespanVersion	2020-10-22T06:32:29
endLifespanVersion	

Resum

- Directiva INSPIRE d'obligat compliment
- Divisió de la informació en 32 temes
- Cal oferir serveis de descàrrega
- Qui s'encarrega? L'Administració competent



DIBA ha començat la implementació de serveis de descàrrega INSPIRE competència del món local i dels que disposa Informació Geogràfica.

- Serveis ATOM (estan a la IDEBarcelona)
- Unitat de distribució: municipal
- Dades en format GML
- Sistema de coordenades EPSG:4258 i EPSG:25831

Montserrat Marco
Secció de Sistemes d'Informació Territorial
Oficina Tècnica de Cartografia i SIG Local

 idebarcelona.diba.cat

 sitmun@diba.cat

 [@idebarcelona](https://twitter.com/idebarcelona)



**Diputació
Barcelona**