

## Aturats registrats

# 336.908

Homes



151.414

Dones



185.494

## Variació mes anterior

# 1.375

1.713

1,14%

-338

-0,18%

0,41%

## Variació interanual

# -49.741

-27.998

-15,61%

-21.743

-10,49%

-12,86%

## Per sectors



Agricultura

3.979



Indústria

44.870



Construcció

31.881



Serveis

234.459



Sense ocup. ant.

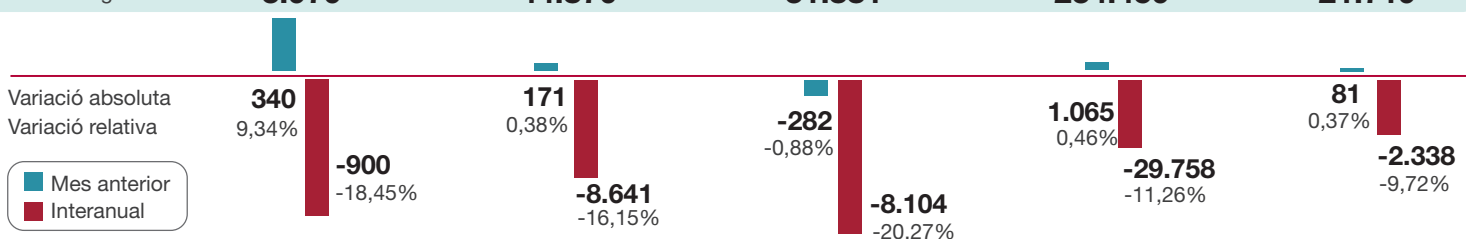
21.719

Aturats registrats

Variació absoluta

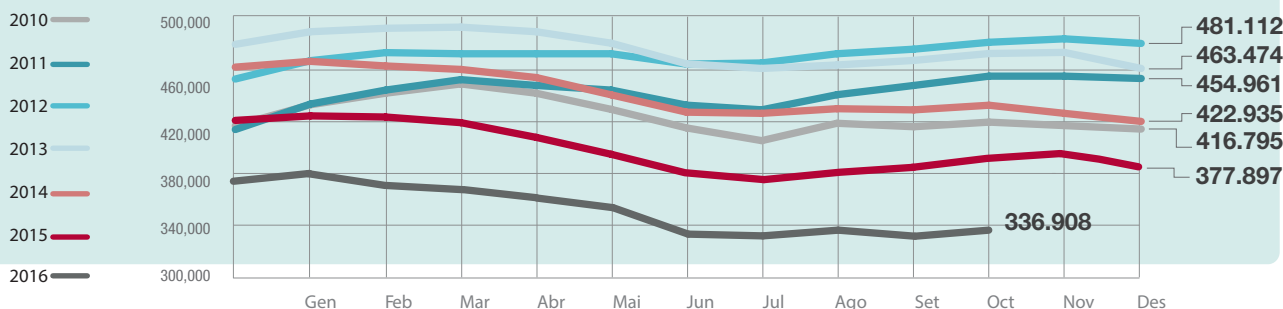
Variació relativa

Mes anterior  
Interanual



## Evolució mensual dels aturats registrats

Província de Barcelona, 2010-2016



## Atur registrat per comarques de la província de Barcelona

Variació mensual

Província

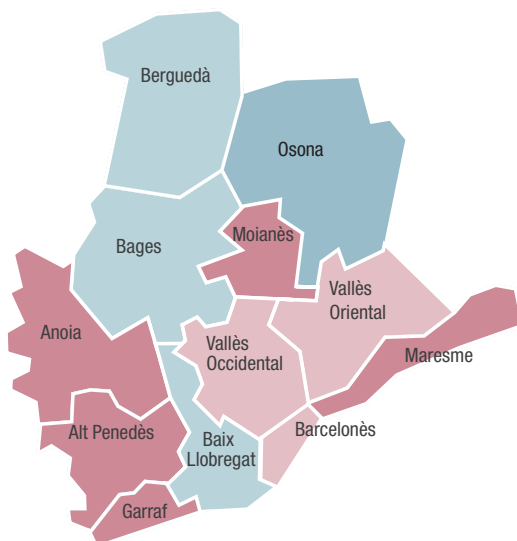
0,41%

Variació anual

Província

-12,86%

De -3% a -2%  
De -2% a 0%  
De 0% a 2%  
De 2% a 4%



De -13% a -15%  
De -10% a -13%  
De -6% a -10%

