

Aturats registrats

336.143

Homes



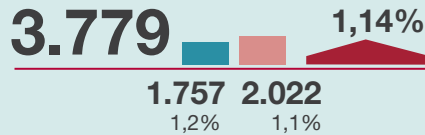
148.165

Dones

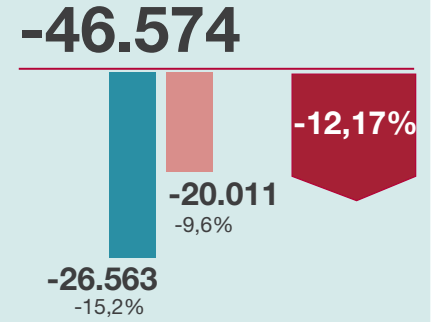


187.978

Variació mes anterior



Variació interanual



Per sectors



Agricultura

3.495



Indústria

45.123



Construcció

33.005



Serveis

234.226



Sense ocup. ant.

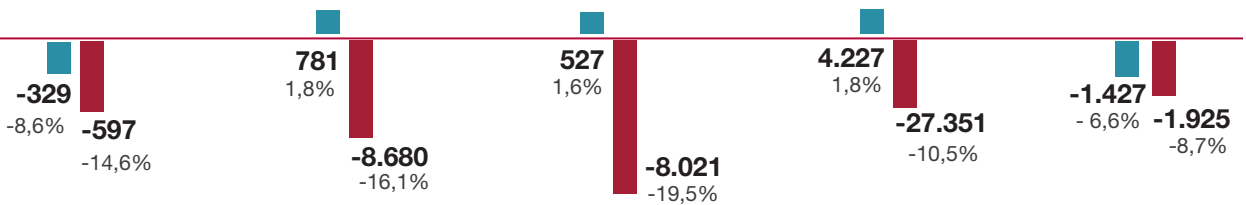
20.294

Aturats registrats

Variació absoluta

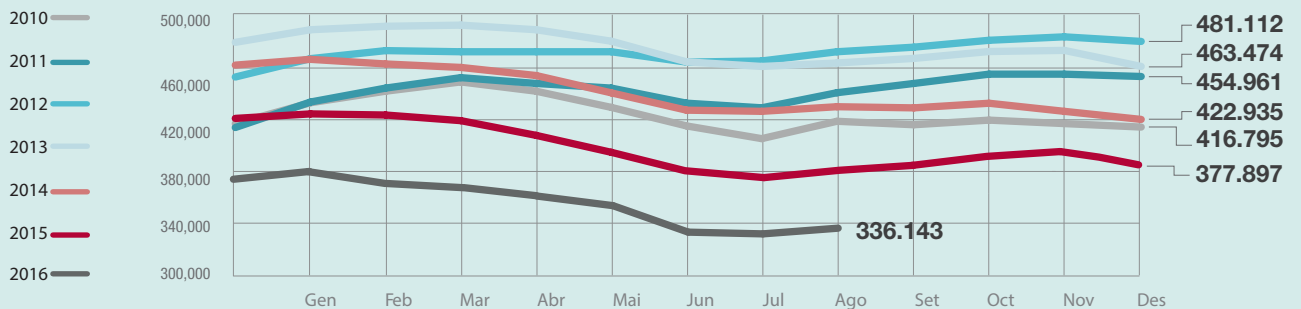
Variació relativa

Mes anterior
Interanual



Evolució mensual dels aturats registrats

Província de Barcelona, 2010-2016

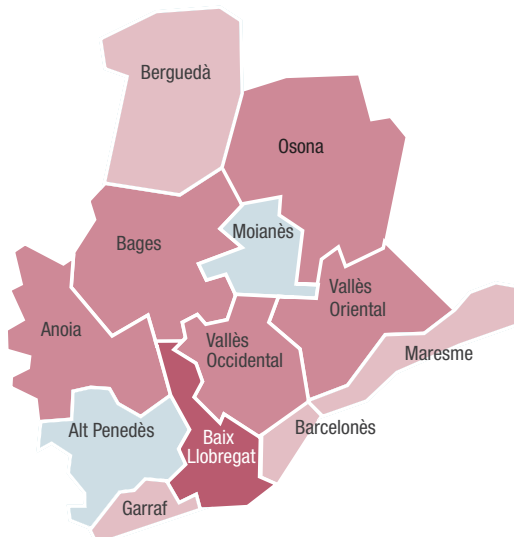


Atur registrat per comarques de la província de Barcelona

Variació mensual
Província

1,14%

De -3% a 0%
De 0% a 1%
De 1% a 2%
Més de 2%



Variació anual
Província

-12,17%

De -12% a -14%
De -10% a -12%
De -7% a -10%

