

## Aturats registrats

# 335.533

Homes



149.701

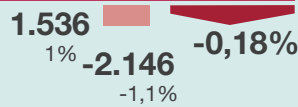
Dones



185.832

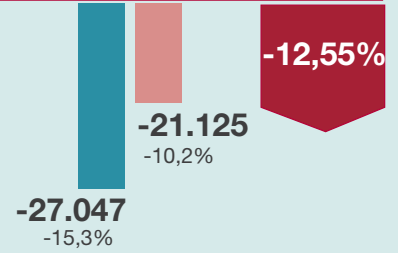
## Variació mes anterior

# -610



## Variació interanual

# -48.172



## Per sectors



Agricultura

3.639



Indústria

44.699



Construcció

32.163



Serveis

233.394



Sense ocup. ant.

21.638

Aturats registrats

Variació absoluta

144

Variació relativa

4,1%

-779  
-17,6%

-424

-0,9%

-8.736  
-16,3%

-842

-2,5%

-8.383  
-20,7%

-832

-0,4%

-28.378  
-10,8%

1.344

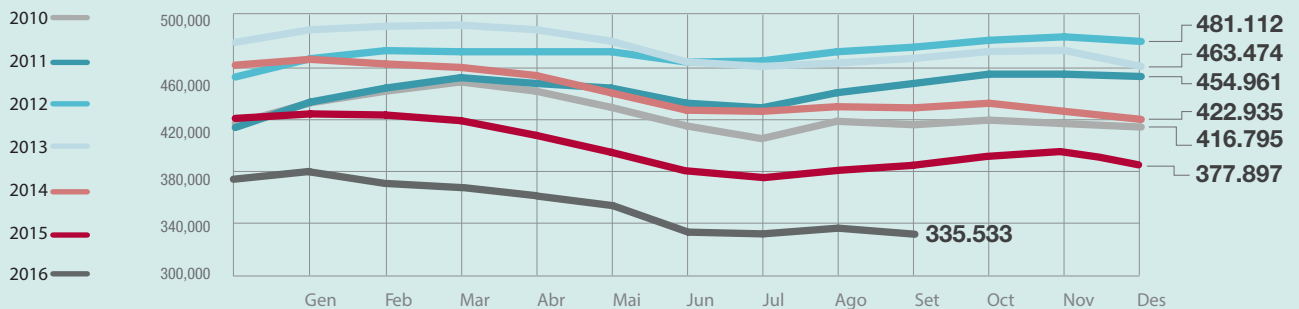
6,6%

-1.896  
-8,0%

Mes anterior  
Interanual

## Evolució mensual dels aturats registrats

Província de Barcelona, 2010-2016

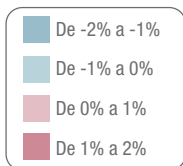


## Atur registrat per comarques de la província de Barcelona

Variació mensual

Província

-0,18%



Variació anual

Província

-12,55%

