

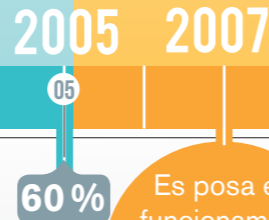
Neixen els primers **Serveis Locals d'Ocupació**



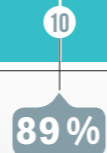
Neix la marca de la Xarxa dels Serveis Locals d'Ocupació (**Xaloc**)



S'implementa l'**Aplicació Xaloc** que unifica tots els àmbits de gestió d'un **SLO**



Es posa en funcionament la **pàgina web d'ofertes de treball**



25 ANYS EN DADES



Acompanyament i orientació
El demandant d'ocupació

- S'ofereix assistència econòmica als ens locals per a la contractació d'un tècnic que es dediqui a orientar i acompanyar les persones a l'atur en la recerca d'ocupació.

Itinerari de l'oferta
La intermediació laboral

- S'ofereix assistència tècnica i econòmica als ens locals per posar en marxa una metodologia comuna i consensuada d'actuació (**Xaloc**).
- Se centren les tasques a visitar a les empreses per fer prospecció de les ofertes laborals.
- Es vetlla per la qualitat de l'ocupació i la igualtat d'oportunitats.
- Es treballa per grups d'incidència.

Mercat de treball: persones, empreses i territori

La competitivitat del mercat de treball

- S'ofereix assistència tècnica i econòmica als ens locals per aconseguir que les accions siguin més eficients.
- Es considera el mercat de treball com a àmbit d'actuació dels **SLO**.
- Es reforça l'assistència tecnològica.
- Es creen indicadors d'avaluació per a la millora contínua.

Optimització i racionalització dels recursos

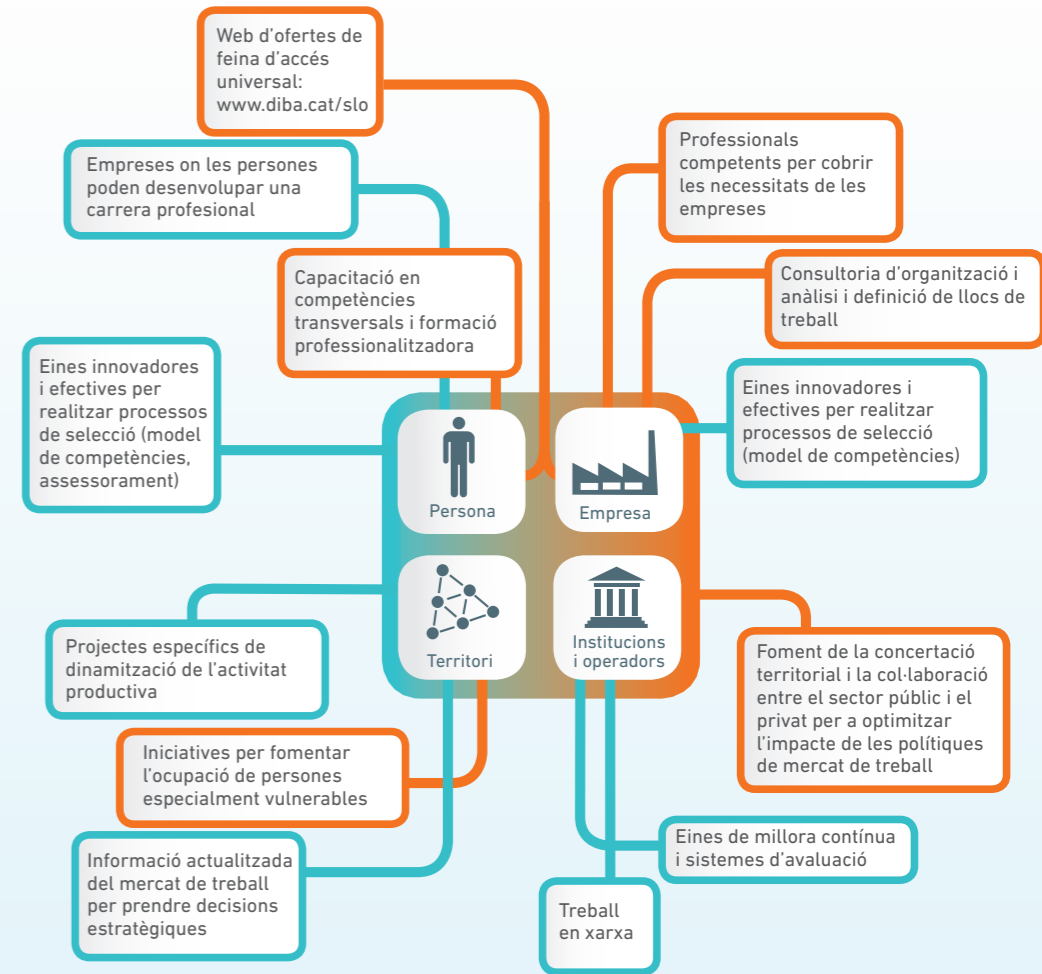
La lluita contra la crisi

- S'ofereix assistència tècnica i econòmica als ens locals per millorar l'eficiència organitzativa interna dels **SLO**.
- Es fomenta l'agrupació de municipis petits.
- Es creen mesures de reforçament.
- S'optimitza l'ordenació territorial dels **SLO** per incrementar economies d'escala i evitar duplicitats.
- Disminueixen els recursos estatals destinats a polítiques actives d'ocupació.
- Es prioritzen les persones especialment vulnerables (joves i > 45).

Economia productiva generadora d'ocupació

L'aposta pels sectors creadors d'ocupació

- S'ofereix assistència tècnica i econòmica als ens locals per millorar la gestió i la qualitat dels serveis prestats.
- S'optimitza l'impacte dels seus resultats.
- Es fomenta l'adaptació dels treballadors i la contractació estable.
- Es contribueix a la dinamització de l'economia productiva potencialment generadora d'ocupació.
- Es promou la concertació territorial i la col·laboració entre el sector públic i privat, especialment a escala supralocal.



La Diputació de Barcelona impulsa i dinamitza el sistema públic local d'ocupació de la demarcació de Barcelona a través de la Xarxa de Serveis Locals d'Ocupació (Xaloc). En l'actualitat l'integren 155 serveis locals d'ocupació (SLO), que donen cobertura a 279 municipis, el 90% de la demarcació de Barcelona.

Els principis i fonaments de la xarxa són:

- La proximitat i l'accés universal als SLO.
- El tractament i l'assistència personalitzada a càrrec de professionals experts.
- El treball coordinat de la demanda i l'oferta de feina amb una metodologia homogènia i compartida.
- El treball en xarxa, el qual potencia la transferència de coneixement i d'informació entre els seus membres. Aquest fer produeix un efecte multiplicador en les actuacions que es desenvolupen i maximitza les economies d'escala.
- La utilització de sistemes d'informació compartits per augmentar l'eficiència i l'impacte de les actuacions i, en particular, per incrementar les possibilitats d'inserció laboral de les persones usuàries.
- La flexibilitat i l'adaptació a les necessitats i particularitats territorials.
- El treball sota els criteris d'eficiència, equitat, qualitat, innovació, millora contínua i avaluació.
- La prestació d'un servei sostenible i continuat en el temps que contribueixi a l'enfortiment del sistema públic local d'ocupació.



**Diputació
Barcelona** | Àrea de Desenvolupament
Econòmic Local

Servei de Mercat de Treball
Travessera de les Corts, 131-159
Recinte Maternitat - Pavelló Mestral
08028 Barcelona
Tel.: 934 022 538
www.diba.cat/slo
smt.webxaloc@diba.cat



Gabinet de Premsa i Comunicació. DL.B. 15048-2016 - Paper procedent de fonts responsables amb el medi ambient

25 ANYS

Serveis Locals d'Ocupació

#persones#empreses#mónlocal
#compromís#treball#xarxa

www.diba.cat/slo



**Diputació
Barcelona**