

## Aturats registrats

# 360.588

Homes



162.425

Dones



198.163

## Variació mes anterior

# 9.758

5.682 4.076  
3,63% 2,10%

## Variació interanual

# 78.256

39.409 38.847  
32,04% 24,38%

## Per sectors



Agricultura



Indústria



Construcció



Serveis



Sense ocup. ant.

Aturats registrats

3.343 (0,9%)

38.475 (10,7%)

26.784 (7,4%)

268.671 (74,5%)

23.315 (6,5%)

Variació absoluta

51 821  
1,55% 32,55%

1.161 4.905  
3,11% 14,61%

1.161 5.057  
4,36% 23,28%

6.985 62.507  
2,67% 30,32%

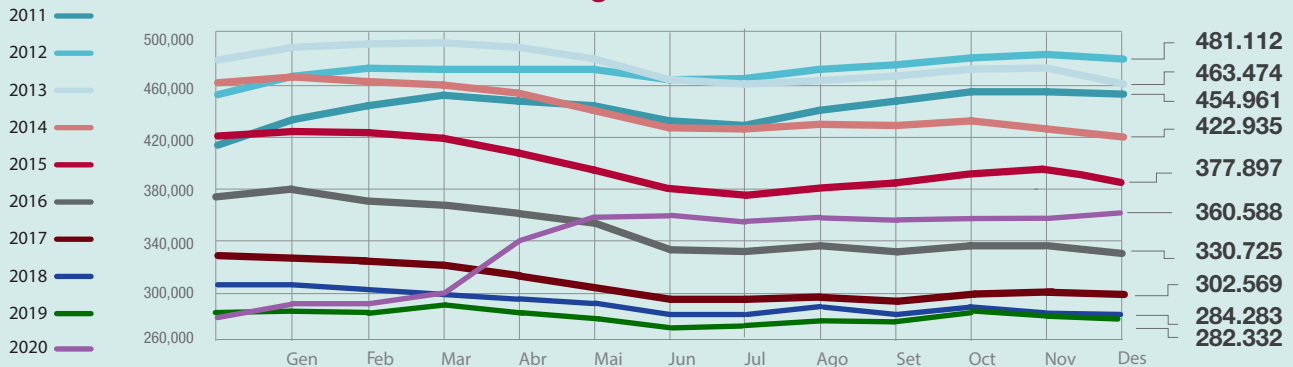
442 4.966  
1,93% 27,06%

Variació relativa

Mes anterior  
Interanual

## Evolució mensual dels aturats registrats

Província de Barcelona, 2011-2020



## Atur registrat per comarques de la província de Barcelona

Variació mensual  
Província

2,8%

Variació anual  
Província

27,7%

