

Plans Simples de Gestió

Aquest document ha estat elaborat pel Servei de Parcs Naturals de la Diputació de Barcelona, per acompanyar les Bases de les Subvencions a Explotacions Forestals de 1987.

A l'igual que la indústria, o més recentment l'agricultura, l'aprofitament dels boscos en un país modern evoluciona constantment cap a fórmules més associatives, més tecnificades i també més preocupades per trobar estratègies comercials apropiades.

Avui, portar una finca forestal exigeix prendre decisions en les quals cada vegada més s'han de tenir en compte factors ben complexos, sempre condicionats pels llargs períodes de temps que requereixen els processos forestals. Les decisions encertades, importants en qualsevol empresa, ho són més en el món forestal ateses la lentitud i la complexitat del funcionament dels boscos.

Mentre algunes persones tenen capacitat per decidir correctament, quasi per instint, d'altres necessiten alguna mena d'ajuda o suport. És ben cert que no hi ha substitut per a l'experiència i el judici humans, però també és veritat que alguns tipus d'ajudes objectives poden donar al gestor d'una finca forestal una guia vàlida per poder actuar. Encara més, aquells que tenen una capacitat provada tard o d'hora han d'ajudar-se d'algun mètode que els permeti endreçar i recordar permanentment els ets i uts de la seva explotació.

En el món forestal aquestes eines, que ajuden a definir els objectius que es volen assolir en una explotació, i aquest llistat endreçat de coses que haurem de fer per assolir-los els propers anys es recullen en un document que es coneix com Pla Simple de Gestió.

El Pla Simple de Gestió s'ha d'entendre, doncs, com un instrument de progrés al servei del silvicultor a fi de millorar la gestió del seu bosc i la recerca de la seva rendibilitat, especialment per:

- El coneixement profund del bosc, tant del seu estat actual com de les seves possibilitats;
- La reflexió sobre els objectius;
- L'elecció de les tècniques més ben adaptades per assolir aquests objectius.

CONTINGUT DEL PLA SIMPLE DE GESTIÓ

El Pla Simple de Gestió es compon de:

- 1.- Una part descriptiva que permet apreciar els factors de producció i les potencialitats:
 - a) Dades generals sobre el propietari (nom, adreça, etc...) i el bosc (situació, superfície, etc...);
 - b) Tipus de masses forestals: espècies, producció i gestió anterior;
 - c) Equipaments del bosc i altres factors de producció.
- 2.- Una definició d'objectius, tant de la producció llenyosa com de la caça o del lleure, en funció de les intencions del propietari.
- 3.- Un programa d'actuació que comprèn:
 - a) Un programa d'explotació que, d'una banda, fixa, en funció dels objectius, la localització, la periodicitat, la quantitat i la mena de tala i, de l'altra, determina les operacions complementàries necessàries, com és ara obertura de noves pistes, adquisició de material, etc.
 - b) Un programa de treballs necessaris per millorar la propietat que inclou, per exemple, treballs de reforestació, podes, etc.

PRESENTACIÓ DEL PLA

Al final d'aquest document s'adjunten dos formularis que faciliten la redacció i presentació del Pla Simple de Gestió.

En primer lloc, hi ha un model de PLANOL DE DESCRIPCIÓ DE LES MASSES FORESTALS on s'indiquen els diferents codis i claus que ens permetran reflectir en un sol plànol, que preferentment ha d'ésser a escala 1:10.000, les característiques superficials més importants de la finca i la seva divisió en parcel·les de diferents característiques.

En segon lloc, hi figura una FITXA DESCRIPTIVA DE LA PARCEL·LA on de forma ordenada i sistemàtica es recullen dades, objectius i programes d'actuació. S'ha d'omplir una FITXA per cada parcel·la.

DURADA DEL PLA

La durada d'un Pla Simple de Gestió depèn de les espècies que componen la finca o de la mena d'aprofitament que s'hi fa. En general, el Pla ha de cobrir com a mínim 10 anys, però el temps òptim de durada se situa entre 25 i 30 anys.

Com és lògic, l'existència d'imprevistos (incendis forestals, gelades, etc.) pot obligar a revisar el pla independentment de la durada de vigència que n'havíem previst.

ESTUDI ECONOMIC

Encara que sigui a títol informatiu, direm que el Pla de Gestió descrit anteriorment es pot completar amb un balanç econòmic que ens resumeix les despeses i beneficis que hem previst durant la seva vigència. Aquesta anàlisi econòmica, que evidentment pot arribar a ésser definitiva a l'hora de decidir els objectius per a una parcel·la determinada o per al conjunt de la finca, pot arribar a una gran complexitat quan es practica una silvicultura de caràcter intensiu, és a dir, quan l'esforç i els diners invertits en les operacions forestals per hectàrea o unitat de producte són elevats. En canvi, quan la silvicultura que es practica és de caràcter extensiu, amb una inversió pràcticament nul·la, com és el cas del model de pla que descrivim, l'estudi aprofundit no es justifica en una primera fase i pot ésser tingut en compte d'una forma genèrica a l'hora de definir els objectius en les mateixes FITXES DESCRIPTIVES.

PLA DE PREVENCIÓ D'INCENDIS

La prevenció d'incendis esdevé cada dia una tasca més necessària per afrontar l'augment constant dels focs forestals a casa nostra. En línies generals un pla de prevenció d'una finca forestal recull el conjunt de treballs d'infraestructures (camins, punts d'aigua) i silvicultura (estassades, tractaments especials) que hem establert per disminuir el risc de foc i facilitar l'extinció d'un incendi si es produïa. En la seva concepció més mínima el pla de prevenció hauria d'incloure una xarxa de pistes dissenyada de tal manera que permetés constituir un conjunt de cèl·lules com més estancades millor i un mínim de punts d'aigua que n'asseguirien el proveïment dels vehicles autobomba.

Un pla d'aquestes característiques mínimes pot redactar-se utilitzant els formularis esmentats anteriorment, tenint cura d'assenyalar en el PLANOL DE DESCRIPCIÓ DE LES MASSES FORESTALS:

- a) Els trams de pista que cal contruir;
- b) Els nous punts d'aigua;
- c) Les àrees més freqüentades de trànsit.

ESTABLIMENT DE PLANS

Qualsevol propietari pot establir el seu propi Pla Simple de Gestió o de Prevenció d'Incendis, el qual constitueix un factor favorable per la bona aplicació posterior.

Pot recórrer també a l'ajuda exterior; en aquest cas:

- a) Si vol encarregar-lo directament a un tècnic forestal, pot acollir-se a una subvenció del 50% de cost mitjançant les subvencions a les explotacions forestals establertes per la Diputació de Barcelona.
- b) Si vol que l'hi redactin els tècnics forestals del Servei de Parcs Naturals de la Diputació de Barcelona, ha de presentar una sol·licitud escrita a qualsevol dels parcs o a l'oficina central del Servei, carrer Urgell, 187 08036 Barcelona.

BIBLIOGRAFIA

Per redactar aquest document, s'ha utilitzat principalment:

- Méthode d'établissement d'un plan simple de gestion, Institut pour le Développement Forestier, París.
- Les terrains boisés, leur mise en valeur, Institut pour le Développement Forestier, París
- "Forestry Practice", Forestry Commission Bulletin 14. Londres

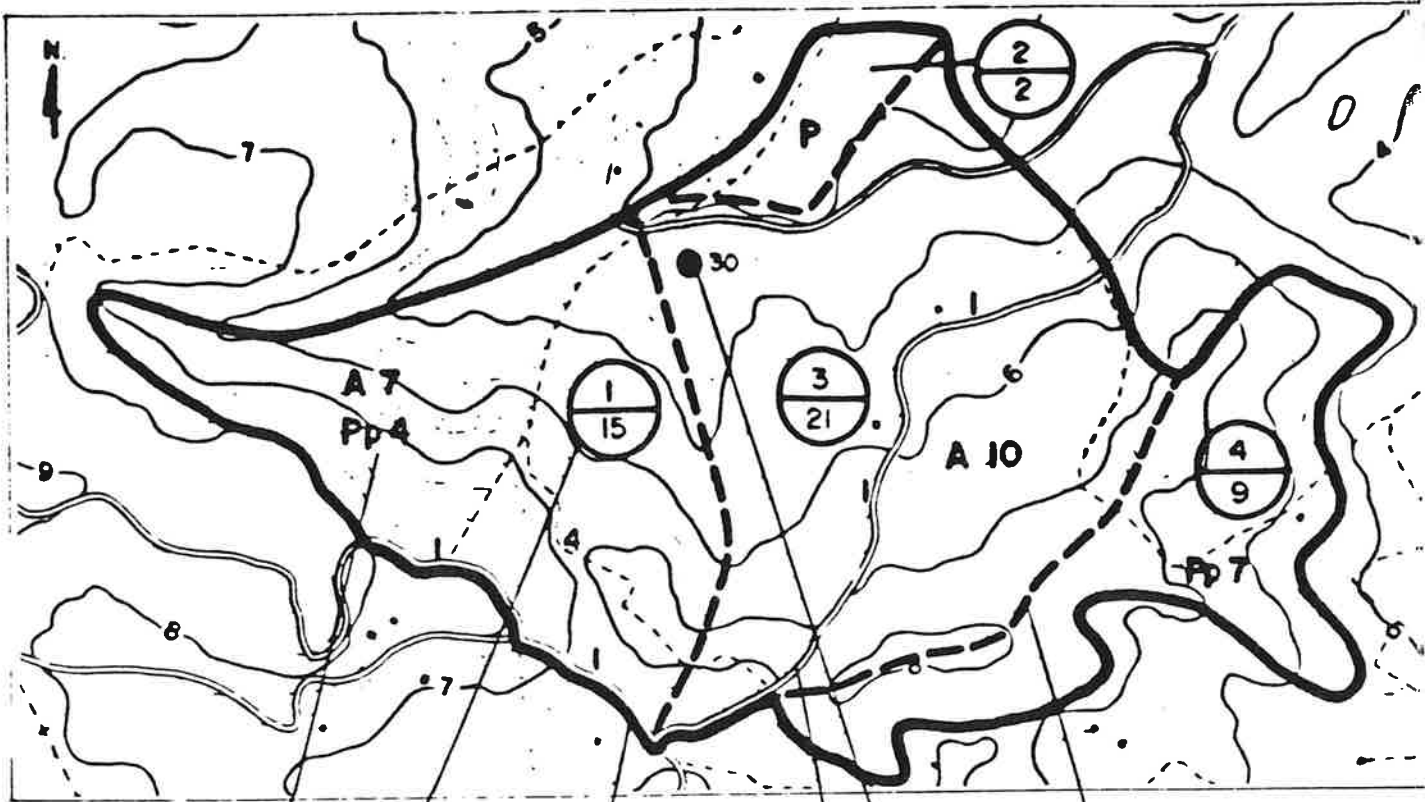
FITXA DESCRIPTIVA

e.f./87-8 (6)

Data		Parcel·la		Superfície total	
				Superfície arbrada	
		Bosc de llavor		Bosc de rebrot	
Espècies					
Estructura	Peus d'una sola edat / de dos o tres /Altres Sotabosc: dens h > 1,5/ h < 1,5 / Poc dens				
Quantitat	Recobriment en 1/10 Densitat: Rica / Normal / Pobre Repartiment: Regular / Irregular				
Creixement	Edad aproximada Alçada total mitjà Capçada: Equilibrada / Compri- mida / Desplegada Regeneració: Bona / Escassa / Nula				
Qualitat	Diàmetre mitjà Aspecte canó Estat sanitari				
Prevenió d'incendis	Accés: Bo / Inexistent / Insu- ficient / En mal estat Distància al punt d'aigua més pròxim Combustibilitat: Alta / Mitja / Baixa				
Objectius					
Programa d'actuació (10 a 30 anys)	Intervencions indicant: Tipus, freqüència i proporció de la massa que afecta.				Dates previstes
Observacions					

PLÀNOL DE DESCRIPCIÓ DE LES MASSES FORESTALS

e.f./87-8 (7)



○ $\frac{\text{N}^\circ \text{ parcel·la}}{\text{Superf. en Hes.}}$

— Límit finca

— Límit parcel·la

● 30 Punt d'aigua 30m³

A 7 Alzina, recobriment del sòl 7/10
Pp 4 Pi pinyer, " " " 4/10

Camins
 Classificació

1 Accessible a camions
 2 " " vehicles
 3 " " tractors
 4 " " peu

DESCRIPCIÓ DE SÍMBOLS I CODIS

Codi de colors

Bosc de llavor planifoli BLAU

Bosc de llavor coníferes VERMELL

Bosc de llavor barrejat predomini coníferes FONS VERMELL RATLLAT BLAU
predomini planifolis FONS BLAU RATLLAT VERMELL

Bosc de rebrot VERD

Bosc mixte predomini bosc de rebrot FONS VERD RATLLAT BLAU O VERMELL

predomini bosc de llavor FONS BLAU O VERMELL RATLLAT VERD

Arbres ribera GRIS

Abreviacions
 espècies

Alzina **A**

Castanyer **C**

Faig **F**

Avet **AV**

Roure **R**

Pollancre **P**

Vern **V**

Pi pinyer **Pp**

Pi blanc **Pb**

Pi rajolet **Pr**