



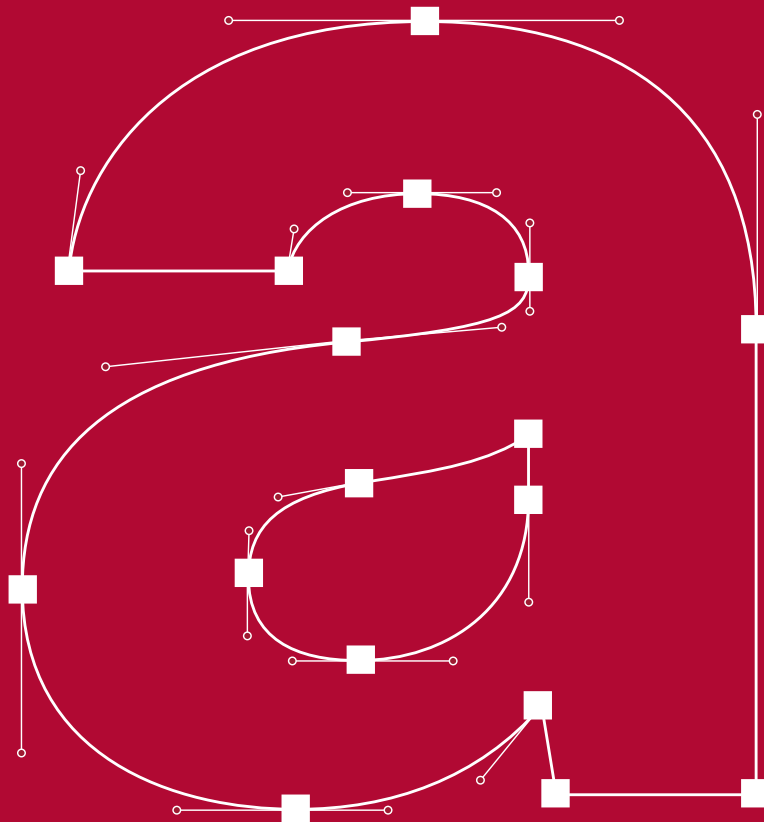
Diputació  
Barcelona

## Manual Corporatiu

# Font DiBa

La tipografia de la Diputació de Barcelona

Octubre de 2024



# Índex

<b>1. Història i motivacions</b> .....	4
<b>2. Característiques</b> .....	5
<b>2.1. Estils</b> .....	6
<b>3. Llicència</b> .....	7
<b>4. Aplicacions i usos</b> .....	7

# 1. Història i motivacions

El 2024, amb l'objectiu de reforçar la seva marca, la Diputació de Barcelona va encarregar al tipògraf Andreu Balius el disseny d'una tipografia pròpia. Balius va partir de l'estructura de la tipografia **Brossa**, creada originalment per al Museu Brossa, i va desenvolupar una nova taula de caràcters adaptada especialment a les necessitats de la Diputació. La nova font rep el nom de **DiBa**.

Anteriorment, la família tipogràfica utilitzada en la comunicació corporativa de la Diputació de Barcelona va ser l'**Helvetica Neue Lt Std**, que destacava per la seva senzillesa i claredat.

Els principals avantatges de disposar d'una font pròpia són:

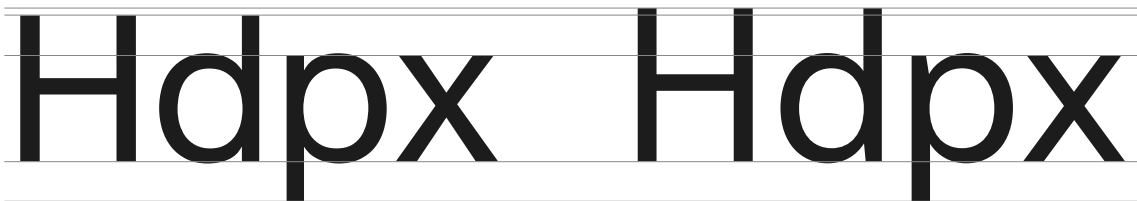
- Contribuir a l'enfortiment de la marca.
- Disposar de versions per a impressió i per a pantalla sense restriccions.
- Tenir els drets exclusius d'ús i distribució.
- Millorar l'accessibilitat de les comunicacions institucionals.

La nova font **DiBa** es començarà a implantar de forma progressiva a partir del darrer trimestre de l'any 2024.

## COMPARATIVA DE LES PROPORCIONS

Helvetica Neue Lt Std Regular

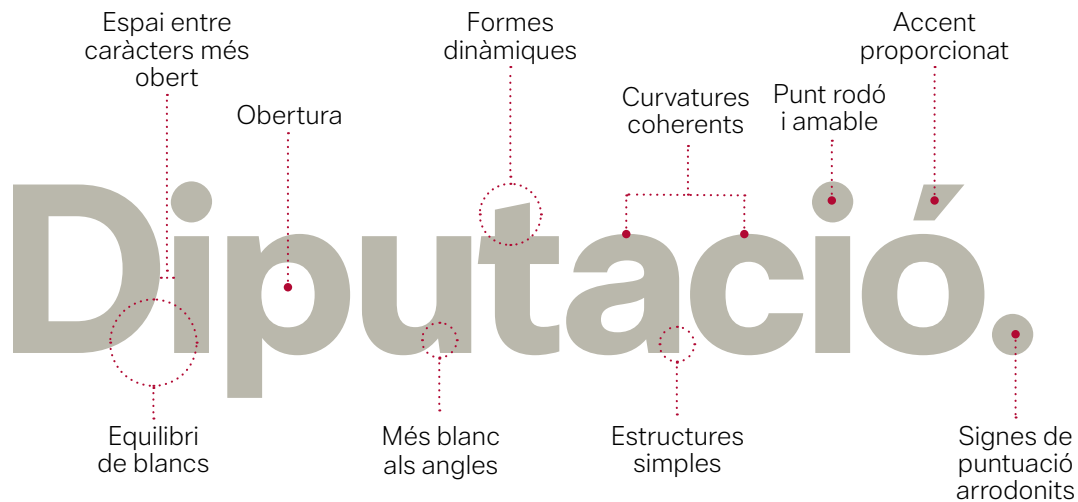
DiBa Regular



Dae vitia nemqui atur sum aut fuga. Ique net lacium reperro vitioriaspe perempos et aut as min re veriatusame omnis minullam faceperiae volorehent is si conempossum quas auta conserum vent eati tem et rerum ilitiorum doluptiur,

Dae vitia nemqui atur sum aut fuga. Ique net lacium reperro vitioriaspe perempos et aut as min re veriatusame omnis minullam faceperiae volorehent is si conempossum quas auta conserum vent eati tem et rerum ilitio-

## 2. Característiques



Les dades més destacables de la font **DiBa** són:

### ESPAI ENTRE CARÀCTERS

- La font **DiBa** amplia els espais entre caràcters per millorar-ne la llegibilitat.

### EQUILIBRI DE BLANCS

- Equilibri dels espais en els blancs que es generen entre alguns parells de caràcters, com per exemple la «D» i la «i» (mireu l'exemple). La taca del text es compensa i no es generen espais buits exagerats.

### OBERTURA

- Els ulls de les lletres són més amples, fet que genera la sensació que els caràcters són més grans sense augmentar l'alçada de la «x».

### MÉS BLANCS ALS ANGLES

- Es generen espais a les zones d'unió de rectes i corbes, com en el cas de les lletres «p» o «u».

### FORMES DINÀMIQUES

- Algunes zones de determinats caràcters, s'han generat creant angles, com per exemple les parts esquerra y superior del caràcter «t». Aquest tipus d'elements aporten molt dinamisme als textos.

## CURVATURES COHERENTS

- La curvatura entre certs caràcters, com la «a» o la «e», s'unifica perquè tinguin més coherència i harmonia.

## ESTRUCTURES SIMPLS

- Formes simples i fàcils, per exemple a la «cua» de la lletra «a».

## PUNT RODÓ

- El punts de la «i» i la «j» minúscula són rodons. Juntament amb les formes del signes de puntuació, és una senya d'identitat de la nova tipografia.

## SIGNES DE PUNTUACIÓ

- El punt, la coma i el punt i coma tenen forma rodona. Això aporta personalitat a la tipografia i la vincula a la forma rodona de l'isotip de la institució.

## ACCENT PROPORCIONAT

- La forma dels accents no destaca per sobre d'altres elements de la font.

## ALÇADA DE LES ASCENDENTS

- L'alçada de les ascendents aporta dinamisme i llegibilitat.

## 2.1. Estils

Inicialment s'han dissenyat els estils **light**, **regular**, **bold** i **black**, amb les itàliques corresponents. En el futur es podrien encarregar altres pesos de la família, si fos necessari.

### 3. Llicència

- La Diputació de Barcelona té l'ús exclusiu de la font **DiBa**.
- Es pot fer-se servir en tot tipus de projectes d'impressió i digitals.
- No hi ha limitació en el nombre d'usuaris que la facin servir ni de dispositius on s'instal·li.
- Ningú la podrà utilitzar sense el consentiment explícit de la institució.
- Els col·laboradors externs només la podran utilitzar per a realitzar treballs per a la Diputació de Barcelona.

### 4. Aplicacions i usos

La font **DiBa** s'implementarà com a tipografia de cos general dels productes i formats produïts per la Diputació de Barcelona. Per exemple:

- Col·leccions i altres productes impresos com guies, memòries, tríptics, documentacions internes o dossiers de premsa.
- Parts gràfiques dels productes audiovisuals, com caràtules o cairons.
- Pàgines del portal web de la Diputació de Barcelona, tant a la web principal com a les webs d'Àrea o de producte.
- Comunicacions publicitàries a mitjans impresos o en línia, i a les aplicacions a les xarxes socials.
- Cossos generals de text de comunicacions corporatives.

La nova tipografia podrà conviure amb altres, amb motiu d'una campanya publicitària o la creació d'un producte especial.

**L'Helvetica Neue Lt Std** seguirà sent la tipografia que forma part de la marca Diputació de Barcelona i els seus derivats (xarxes, Àrees, etc.).



**Diputació  
Barcelona**