

Manual d'imatge de marca de la Diputació de Barcelona

Normes bàsiques d'aplicació del logotip

Setembre 2023

www.diba.cat



**Diputació
Barcelona**

ÍNDEX

ESTRATÈGIA DE MARCA	
Posicionament	3
Arquitectura de marca	5
IDENTITAT DE MARCA	
Identitat verbal	8
Identitat visual	9
Arquitectura visual	13
APLICACIONS DE MARCA	
Normes generals d'utilització del logotip	15
Col·laboracions	17
Aplicacions genèriques	18
Aplicacions específiques	40
Exemples	45
Identificació de l'emissor	46

ESTRATÈGIA DE MARCA - Posicionament

Promesa de marca

DIPUTACIÓ DE BARCELONA**QUI SOM**

Som la **institució** de **govern local intermedi** que impulsa el **progrés** i el **benestar** dels ciutadans de la demarcació de Barcelona mitjançant la **cooperació** directa amb els **ajuntaments**.

QUÈ FEM

Assessorem, financem i prestem serveis locals de qualitat als ajuntaments i als ciutadans.

COM HO FEM

Treballem en **xarxa**, amb **eficàcia** i **proximitat**, i amb voluntat de **lideratge**.

ESTRATÈGIA DE MARCA - Posicionament

Plataforma de marca

DIPUTACIÓ DE BARCELONA

ATRIBUTS

Territori: demarcació de Barcelona	Lideratge
Proximitat	Cooperació
Eficàcia	Innovació
Eficiència	Transversalitat

VALORS

Universalitat	Sostenibilitat
Cohesió social	Benestar
Diversitat	Equitat

PERSONALITAT

Còmplice	Optimista
Dialogant	Progressista
Senzilla	Transparent

ESTRATÈGIA DE MARCA - Arquitectura de marca

Model d'arquitectura de marca

La Diputació de Barcelona ha optat per un model de marca híbrid, pràcticament monomarca o unitari, basat en el protagonisme i rellevància de la marca principal, Diputació de Barcelona, mantenint exclusivament aquelles marques que siguin estratègiques per a l'organització i que sumin i aportin valor a la marca principal. Tot això amb els objectius següents:

- ▶ Donar visibilitat a la Diputació de Barcelona com a institució de govern local intermedi i posar en valor la seva acció de govern.
- ▶ Construir el perfil institucional de la marca per traslladar a totes les audiències (ciutadania, tècnics municipals, institucions, mitjans de comunicació...) el valor de la marca Diputació de Barcelona.
- ▶ Mostrar mitjançant l'arquitectura de marca l'oferta de serveis, de xarxes, de productes, per tal de clarificar missatges i per a comunicar la dimensió global de la institució.

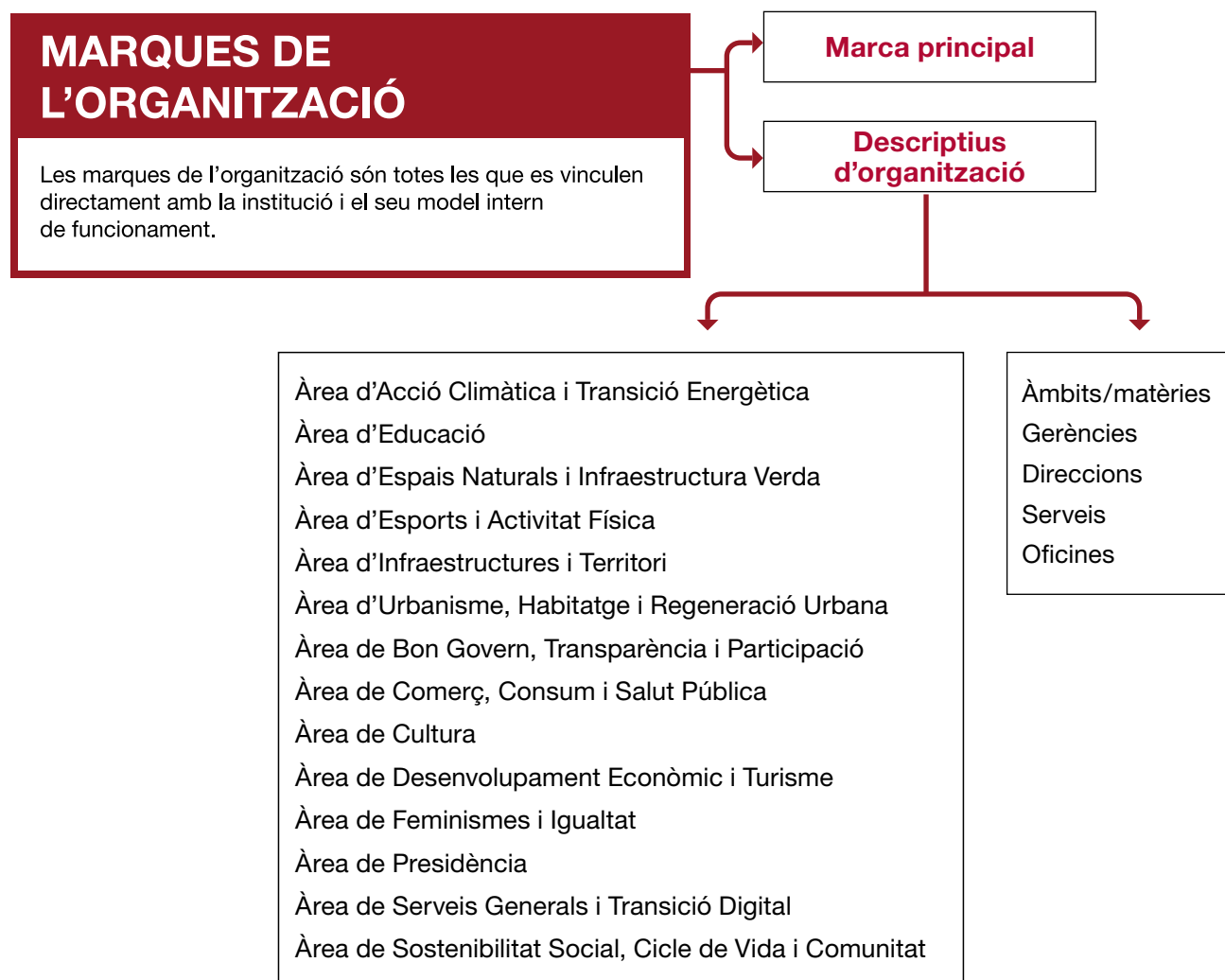
Aquest model defineix les tipologies, les jerarquies, els rols i les relacions de la marca de la institució i la resta de marques i submarques actuals.

El nou model d'estratègia i arquitectura de marca permet transmetre la visió i els valors corporatius de la institució a la ciutadania i a la resta d'audiències, reforçant el seu paper d'institució mitjançant una visió integrada de les marques.

La marca principal és la de la institució –Diputació de Barcelona– i els programes, xarxes i productes s'integren sota el seu paraigua.

ESTRATÈGIA DE MARCA - Arquitectura de marca

Definició i categorització de la tipologia de marques



La Diputació de Barcelona i la seva identitat són els protagonistes únics de qualsevol punt de contacte de l'organització amb les diferents audiències.

Es dona visibilitat als vessants de gestió (àrees) vinculades directament a la identitat de la Diputació de Barcelona, amb l'objectiu de:

- ▶ Donar informació a la ciutadania: QUÈ FEM.
- ▶ Donar visibilitat a una estructura organitzativa de govern.
- ▶ Posar en valor l'acció de govern de tota l'organització.

ESTRATÈGIA DE MARCA - Arquitectura de marca

Definició i categorització de la tipologia de marques

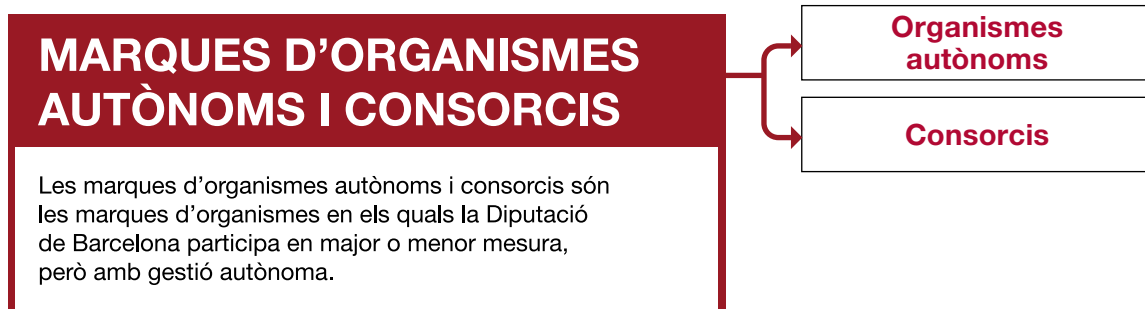


Marques de xarxes

Les xarxes que tenen imatge pròpia vinculada a la marca principal són: Xarxa de Parcs Naturals i Xarxa de Biblioteques Municipals.

Marques de productes i equipaments

Els productes que representin un punt de contacte directe amb la ciutadania poden tenir una imatge pròpia vinculada a la marca principal, tant visual com tipogràfica.



Marques d'organismes autònoms

Es vinculen directament a la marca principal.

Marques de consorcis

Es vinculen a la marca Diputació de Barcelona per associació de marques.

IDENTITAT DE MARCA - Identitat verbal

La identitat verbal de la institució és Diputació de Barcelona, i no portarà associat cap mena d'eslògan de posicionament.

IDENTITAT DE MARCA - Identitat visual

El logotip de la Diputació de Barcelona es compon del símbol heràldic de la Diputació dins d'un cercle de color bordeus Pantone 201, més el nom de la institució Diputació Barcelona en Helvètica.

Quan no sigui possible utilitzar el Pantone 201 es farà en negre o bé, si el fons és fosc, de color o fotogràfic, s'utilitzarà la versió en negatiu (blanc).

L'articulació dels dos elements constructius pot ser en vertical o horitzontal, en funció de les necessitats i dels suports de comunicació.

La tipografia corporativa de la Diputació de Barcelona és l'Helvetica Neue LT Std, en les versions *Light*, *Light Italic*, *Roman*, *Italic*, **Medium**, **Medium Italic**, **Bold**, **Bold Italic**, **Heavy** i **Heavy Italic**. S'aplica a tots els suports de comunicació.

IDENTITAT DE MARCA - Identitat visual**Logotip**

Articulació vertical



**Diputació
Barcelona**

Logotip

Articulació horitzontal



**Diputació
Barcelona**

IDENTITAT DE MARCA - Identitat visual**Logotip**

Articulació vertical negativa

**Logotip**

Articulació horitzontal negativa



IDENTITAT DE MARCA - Identitat visual

Logotip

Gamma cromàtica

Color directe



Pantone 201 C

Quadricromia



C: 0% M: 100% Y: 68% K: 32%

RGB



R: 157 G: 34 B: 53

HTML

9D2235

Pintura industrial



Ral 3002

IDENTITAT DE MARCA - Arquitectura visual

Segons el model d'arquitectura de marca definit, poden tenir visibilitat els emissors següents:

- ▶ Les àrees que constitueixen la Diputació de Barcelona
- ▶ Les xarxes:
 - Xarxa de Biblioteques Municipals
 - Xarxa de Parcs Naturals
- ▶ Els organismes autònoms:
 - Institut del Teatre
 - Organisme de Gestió Tributària

IDENTITAT DE MARCA - Arquitectura visual**Adreça del web**

L'adreça del web de la Diputació de Barcelona ha d'aparèixer en minúscules, en Helvetica Neue LT Std Bold i del color corporatiu, el Pantone 201. (a)

L'adreça del web es pot vincular a un missatge de comunicació concret i com a tancament del missatge. (b)

Exemples:

a

www.diba.cat



**Diputació
Barcelona**

b

[#prouviolenciasmasclistes](https://twitter.com/prouviolenciasmasclistes)

www.diba.cat/25N



**Diputació
Barcelona**

APLICACIONS DE MARCA - Normes generals d'utilització del logotip

S'estableixen tres nivells organitzatius d'aplicació del logotip d'acord amb els criteris següents:

Nivell 1

Independentment de l'àrea que emeti la comunicació:

- Campanyes de publicitat i de difusió dirigides a tota la ciutadania. Projectes estratègics per al conjunt de la institució.
- Grans esdeveniments públics: exposicions, premis, presentacions, etc.
- Qualsevol projecte que es pugui considerar com a canal per a un missatge institucional de la Diputació de Barcelona.



Nivell 2

Comunicacions emeses per alguna de les àrees que constitueixen la Diputació de Barcelona o pels organismes autònoms:

- Projectes que no compleixin els criteris d'aplicació del nivell 1.
- Espais destinats a donar informació de contacte: dors dels fullets i contraportades de les publicacions.
- Projectes concrets en què la institució decideix que la seva aparició és òptima en segon nivell.



APLICACIONS DE MARCA - Normes generals d'utilització del logotip

Nivell 3

Comunicacions emeses per alguna de les xarxes de la Diputació de Barcelona:

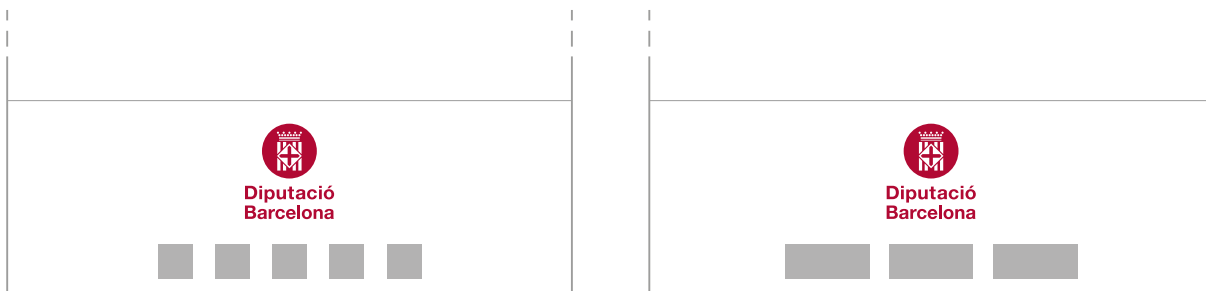
- Projectes que compleixin els criteris del segon nivell.



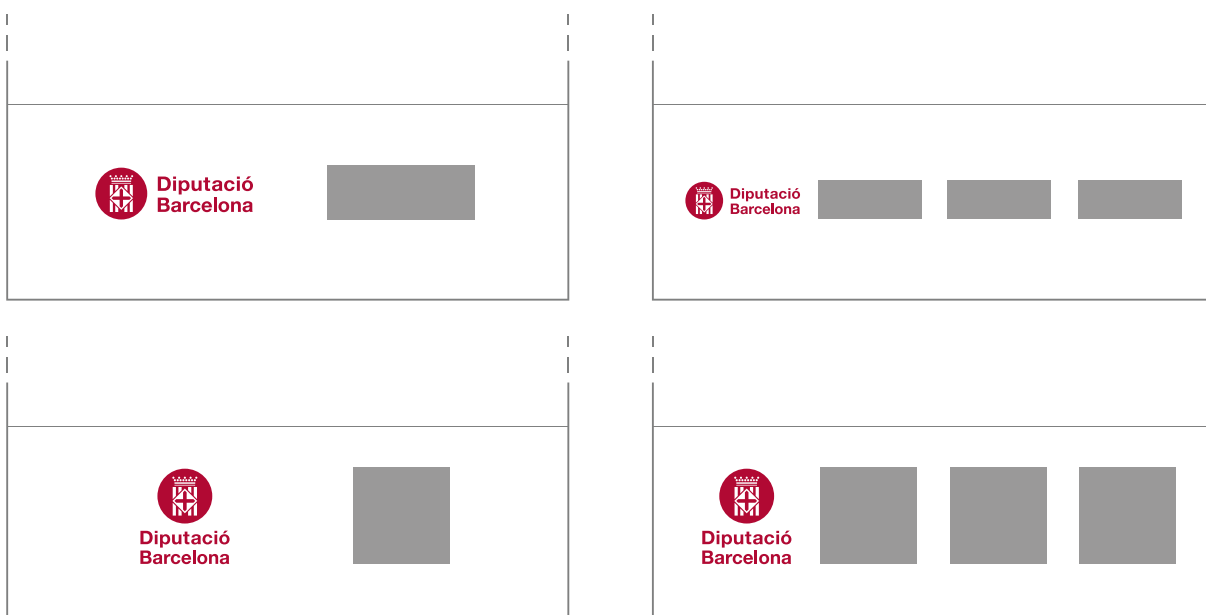
APLICACIONS DE MARCA - Col·laboracions

Quan la Diputació de Barcelona col·labora amb altres administracions, institucions públiques o entitats privades, el seu logotip ha de conviure amb altres identitats visuals.

- ▶ La Diputació de Barcelona és la responsable i impulsora principal i les altres entitats són col·laboradores. S'aplicarà l'opció vertical de la marca de la Diputació, centrada a la retícula, i a sota en més petit es posaran les marques de les entitats col·laboradores.



- ▶ La Diputació de Barcelona i les entitats col·laboradores treballen al mateix nivell de responsabilitat. S'aplicaran totes les marques de la mateixa mida.




APLICACIONS DE MARCA - Aplicacions genèriques

Fullet

100 x 210

Dors

Espai per a la gràfica




**Diputació
Barcelona**

Nom de l'àmbit
 Nom de la gerència
 Adreça
 08000 Barcelona
 Tel. 934 000 000
 correu@diba.cat · www.diba.cat

Cara

Espai per a la gràfica

www.diba.cat

**Diputació
Barcelona**

55 mm

Plantilla de full solt descarregable a
www.diba.cat/es/web/sala-de-premsa/imatge-corporativa

Tipografia: Helvetica Neue LT Std
 Primer emissor: 65 Medium
 Segon emissor o únic: 65 Medium
 Adreça: 45 light
 Cos: 8
 Interlínia: 9,6

APLICACIONS DE MARCA - Aplicacions genèriques

Fullet

A5 148 x 210

Dors

Espai per a la gràfica





**Diputació
Barcelona**

Nom de l'àmbit
Nom de la gerència
Adreça
08000 Barcelona
Tel. 934 000 000
correu@diba.cat · www.diba.cat

Cara

Espai per a la gràfica

www.diba.cat




**Diputació
Barcelona**

55 mm

Plantilla de fullet A5 descarregable a
www.diba.cat/es/web/sala-de-premsa/imatge-corporativa

Tipografia: Helvetica Neue LT Std
 Primer emissor: 65 Medium
 Segon emissor o únic: 65 Medium
 Adreça: 45 light
 Cos: 8
 Interlínia: 9,6

APLICACIONS DE MARCA - Aplicacions genèriques

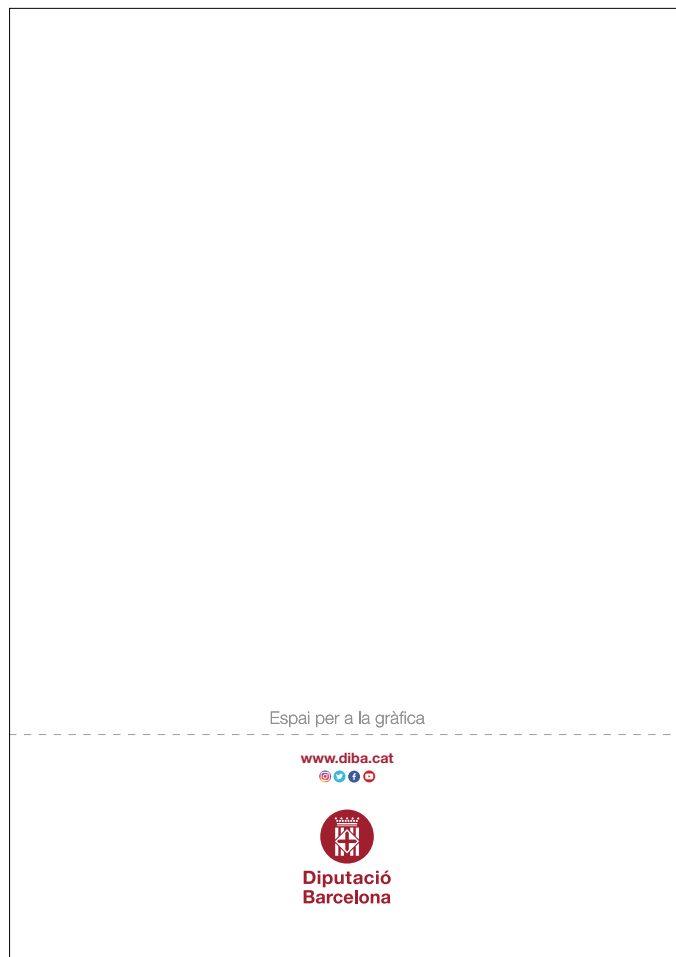
Fullet

A4 210 x 297

Dors



Cara



71 mm

Plantilla de fullet A4 descarregable a
www.diba.cat/es/web/sala-de-premsa/imatge-corporativa

Tipografia: Helvetica Neue LT Std
 Primer emissor: 65 Medium
 Segon emissor o únic: 65 Medium
 Adreça: 45 light
 Cos: 9
 Interlínia: 10,8

APLICACIONS DE MARCA - Aplicacions genèriques**Cartell**

210 x 420



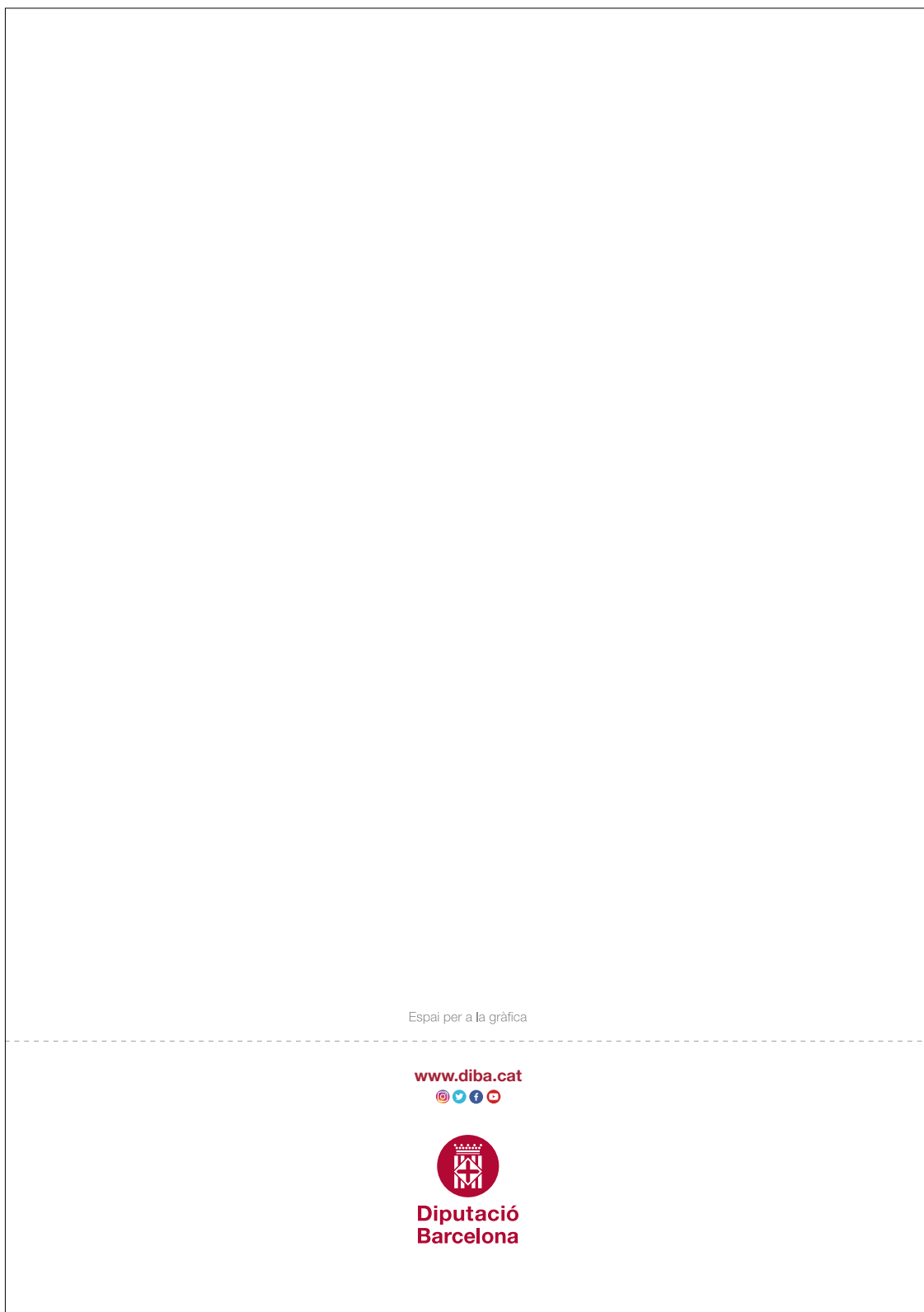
Espai per a la gràfica

www.diba.cat**Diputació
Barcelona**

89 mm

APLICACIONS DE MARCA - Aplicacions genèriques**Cartell**

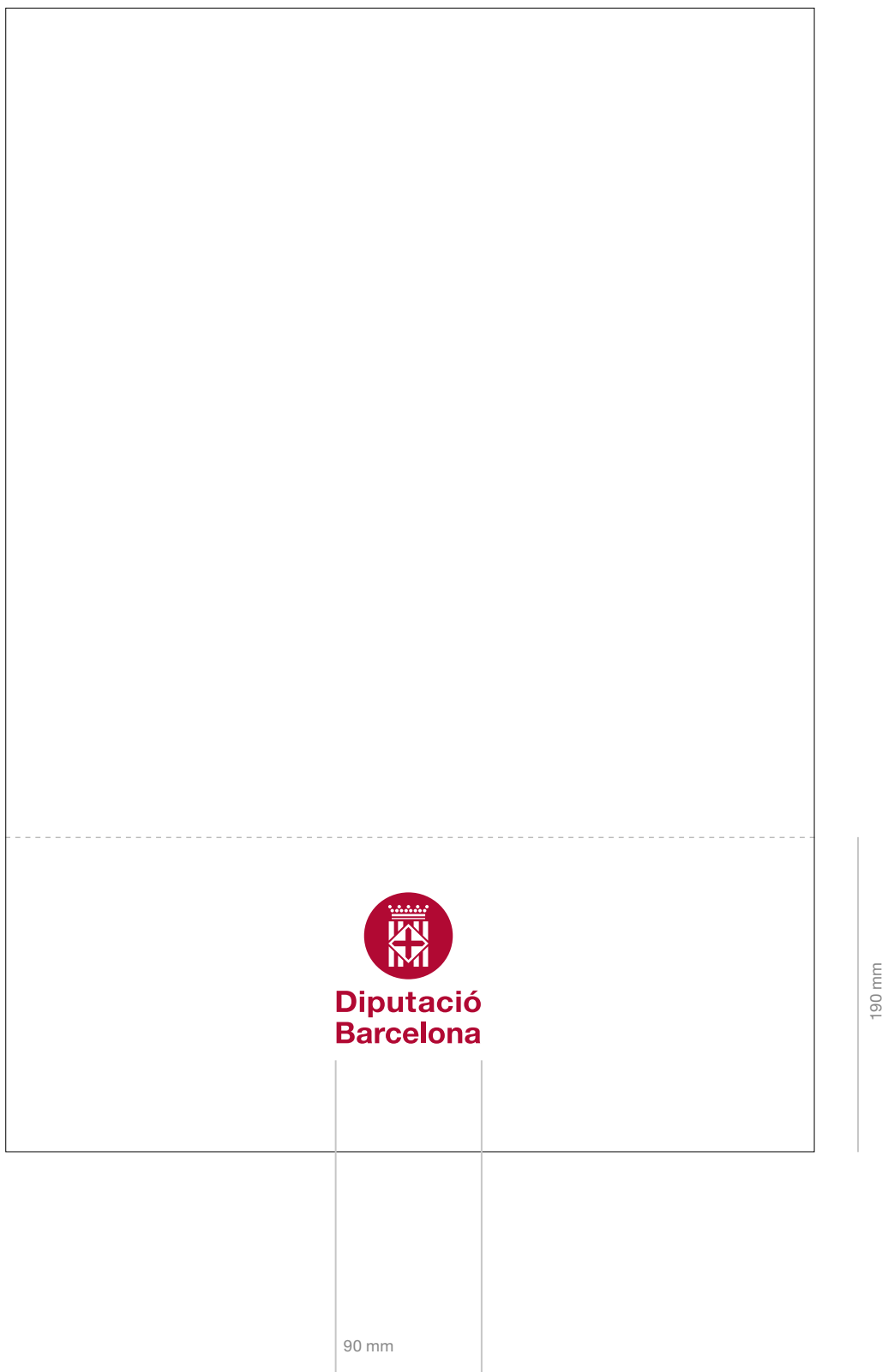
A3 297 x 420



APLICACIONS DE MARCA - Aplicacions genèriques

Cartell

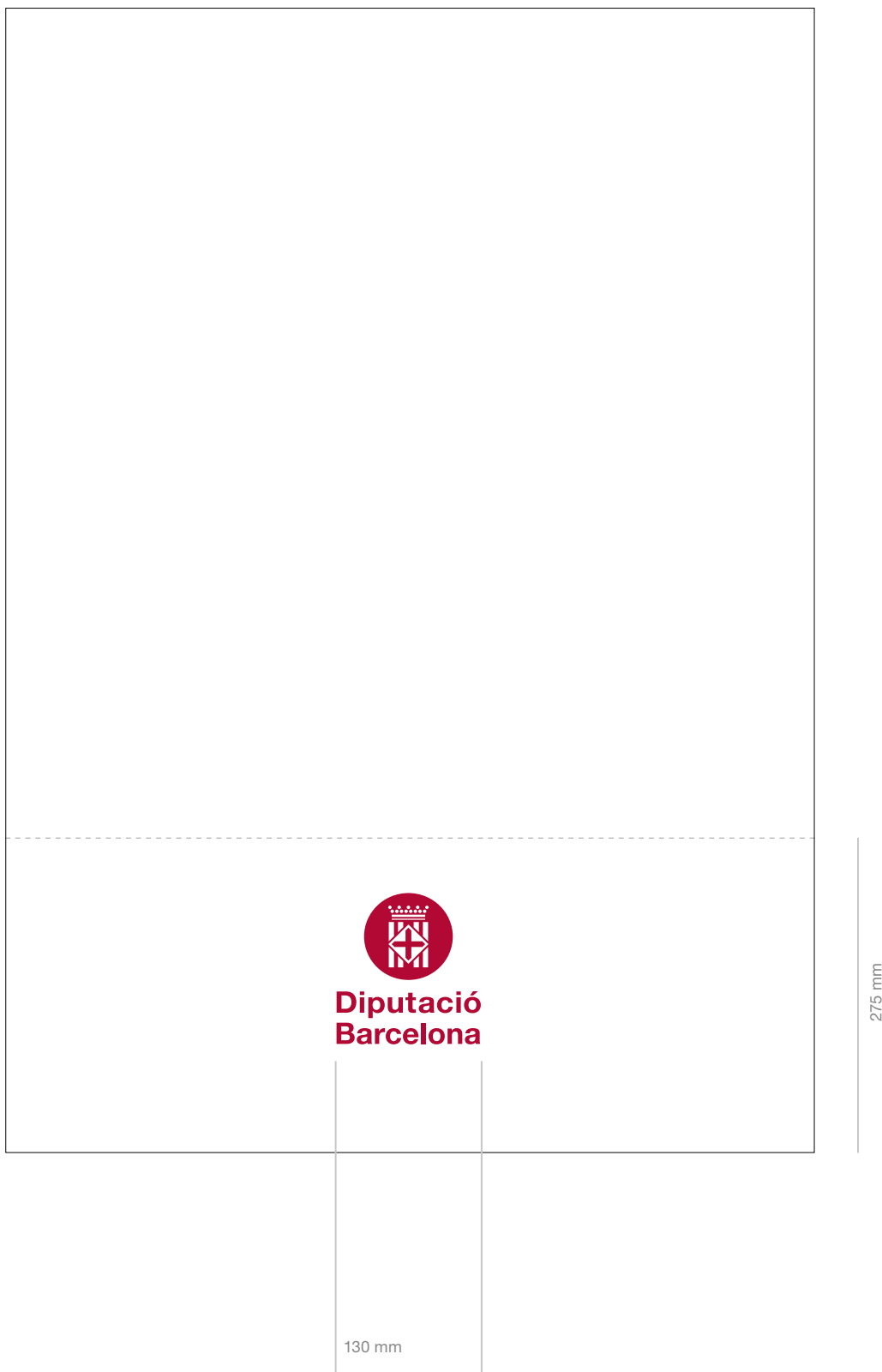
500 x 700



APLICACIONS DE MARCA - Aplicacions genèriques

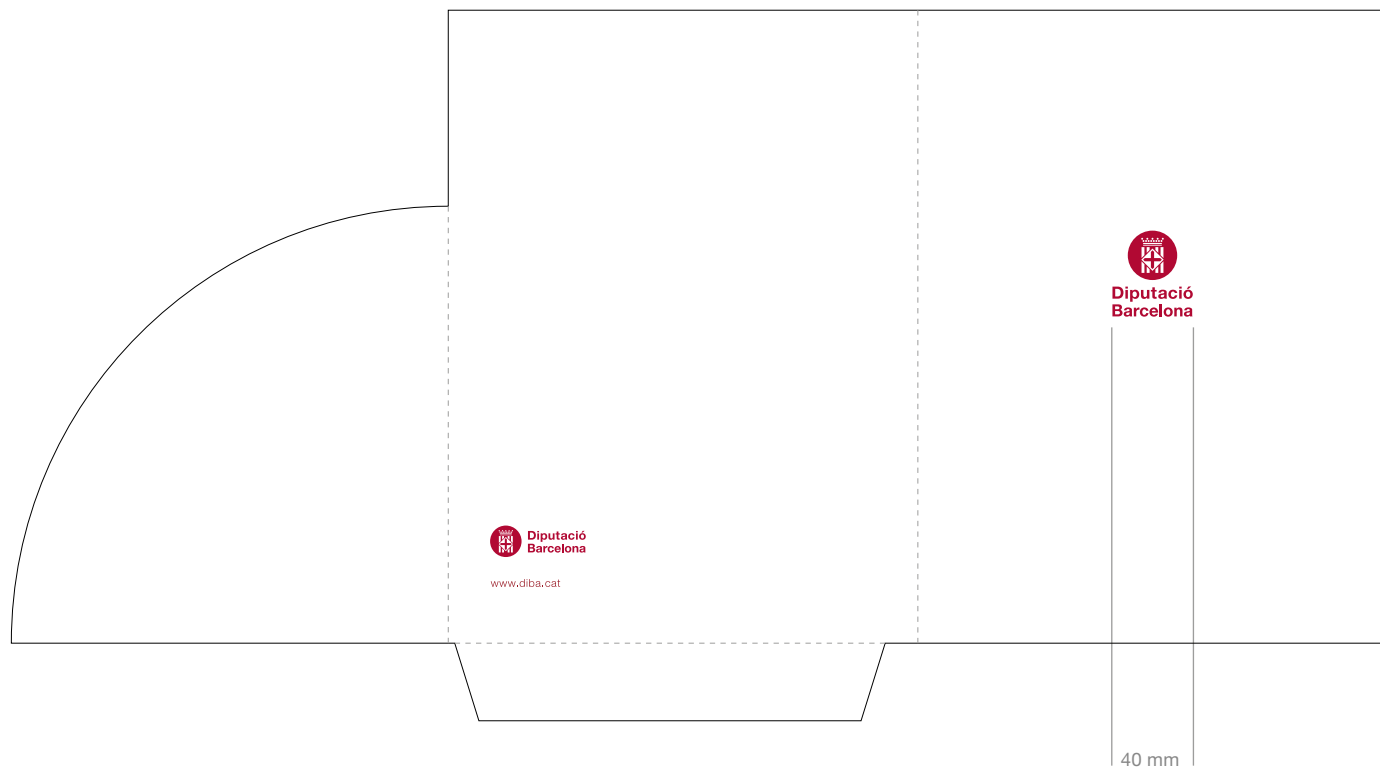
Cartell

700 x 1000



APLICACIONS DE MARCA - Aplicacions genèriques**Carpeta genèrica**

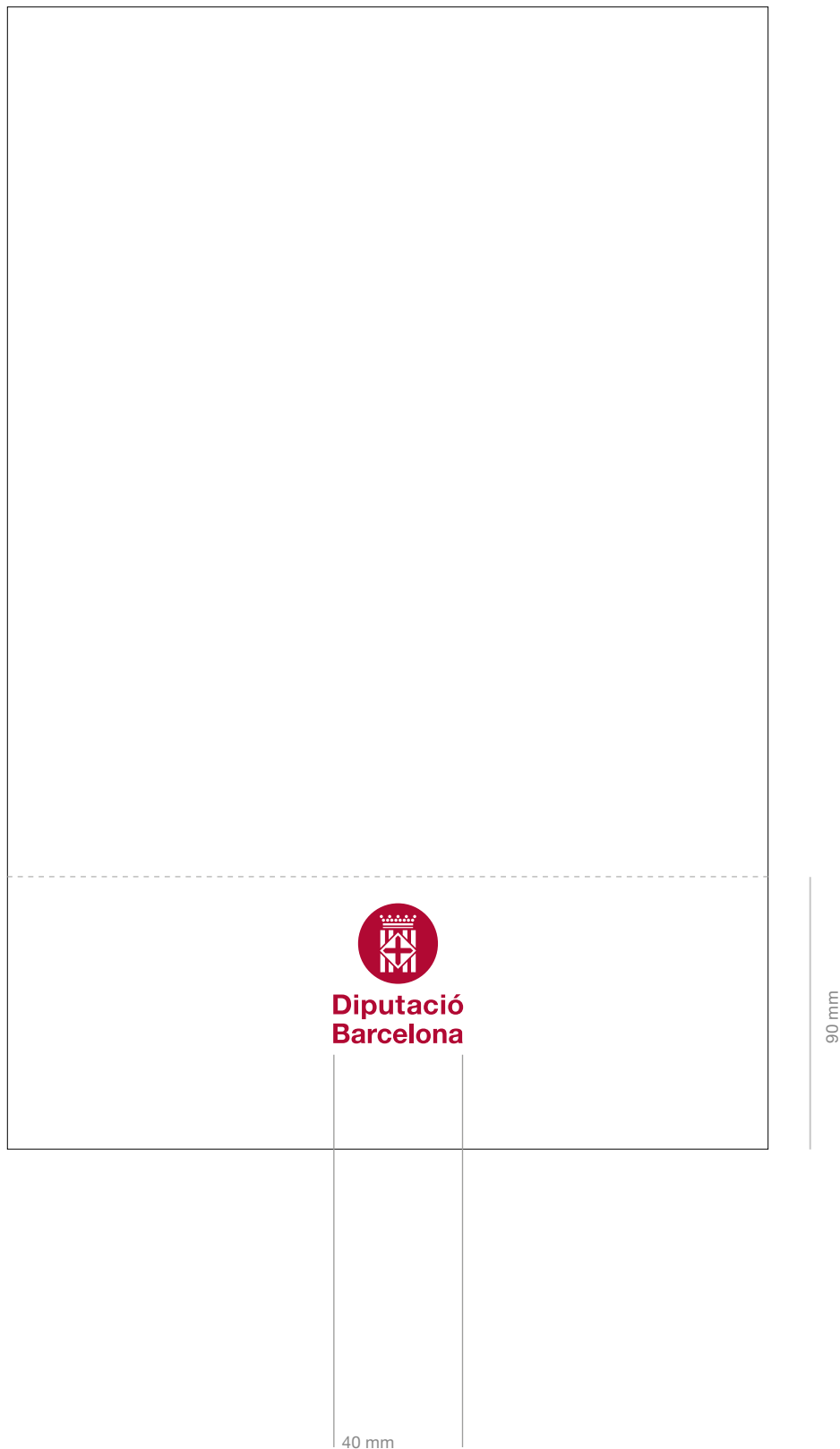
Carpeta 230 x 310



APLICACIONS DE MARCA - Aplicacions genèriques

Premsa

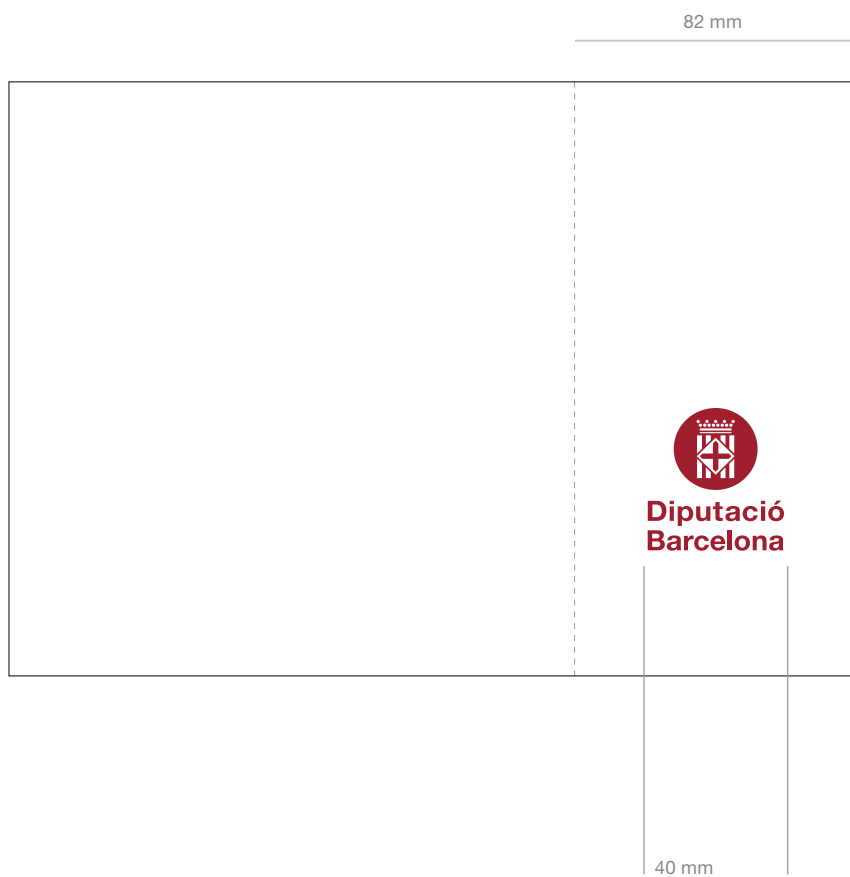
Pàgina sencera 250 x 375 (Aquestes mides corresponen a un diari tipus. S'hauran d'adaptar a les mides reals del mitjà en què aparegui l'anunci)



APLICACIONS DE MARCA - Aplicacions genèriques

Premsa

Mitja pàgina horitzontal 250 x 175 (Aquestes mides corresponen a un diari tipus. S'hauran d'adaptar a les mides reals del mitjà en què aparegui l'anunci)



APLICACIONS DE MARCA - Aplicacions genèriques

Premsa

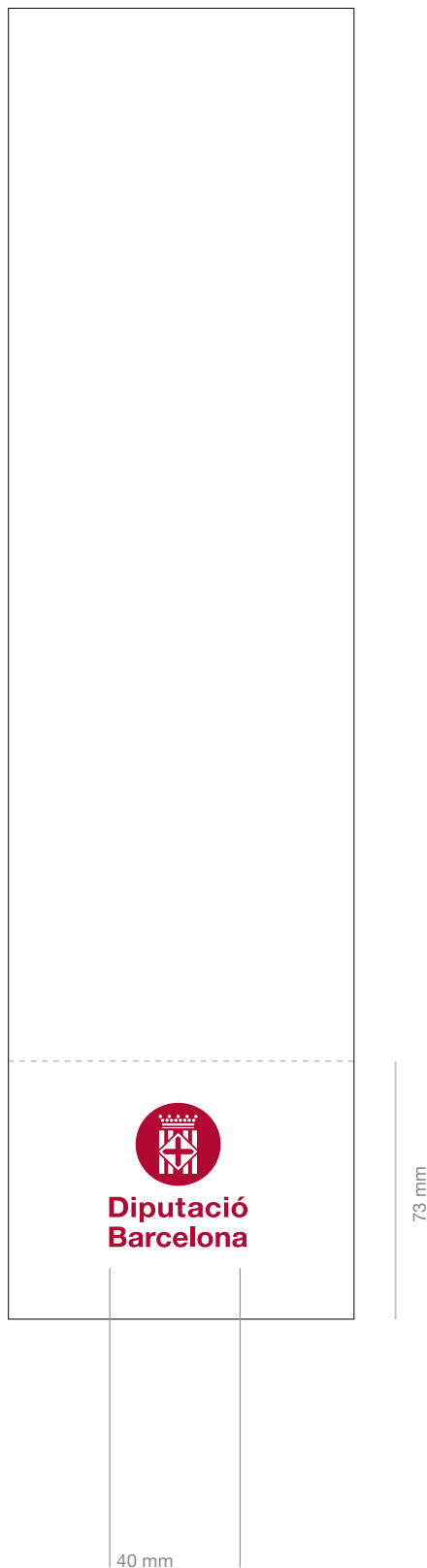
Faldó horitzontal 250 x 75 (Aquestes mides corresponen a un diari tipus. S'hauran d'adaptar a les mides reals del mitjà en què aparegui l'anunci)



APLICACIONS DE MARCA - Aplicacions genèriques

Premsa

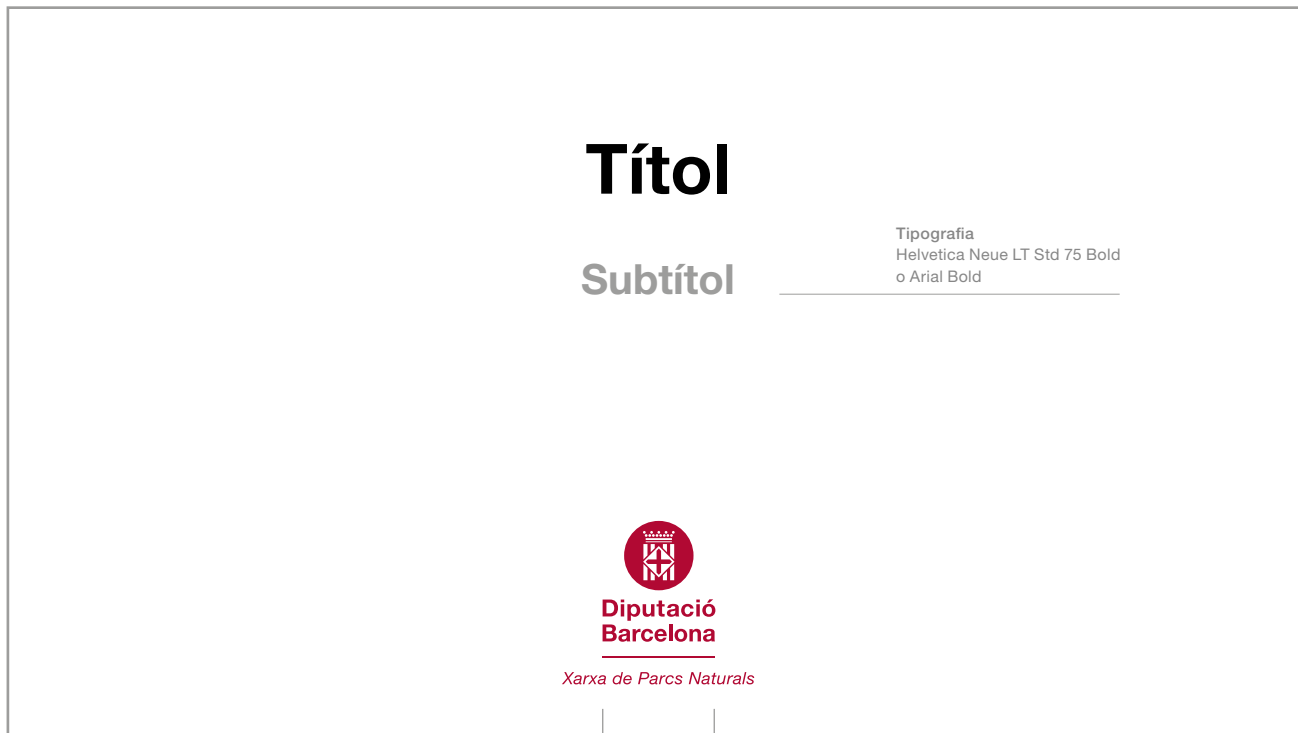
Faldó vertical 100 x 375 (Aquestes mides corresponen a un diari tipus. S'hauran d'adaptar a les mides reals del mitjà en què aparegui l'anunci)



APLICACIONS DE MARCA - Aplicacions genèriques

Suports digitals

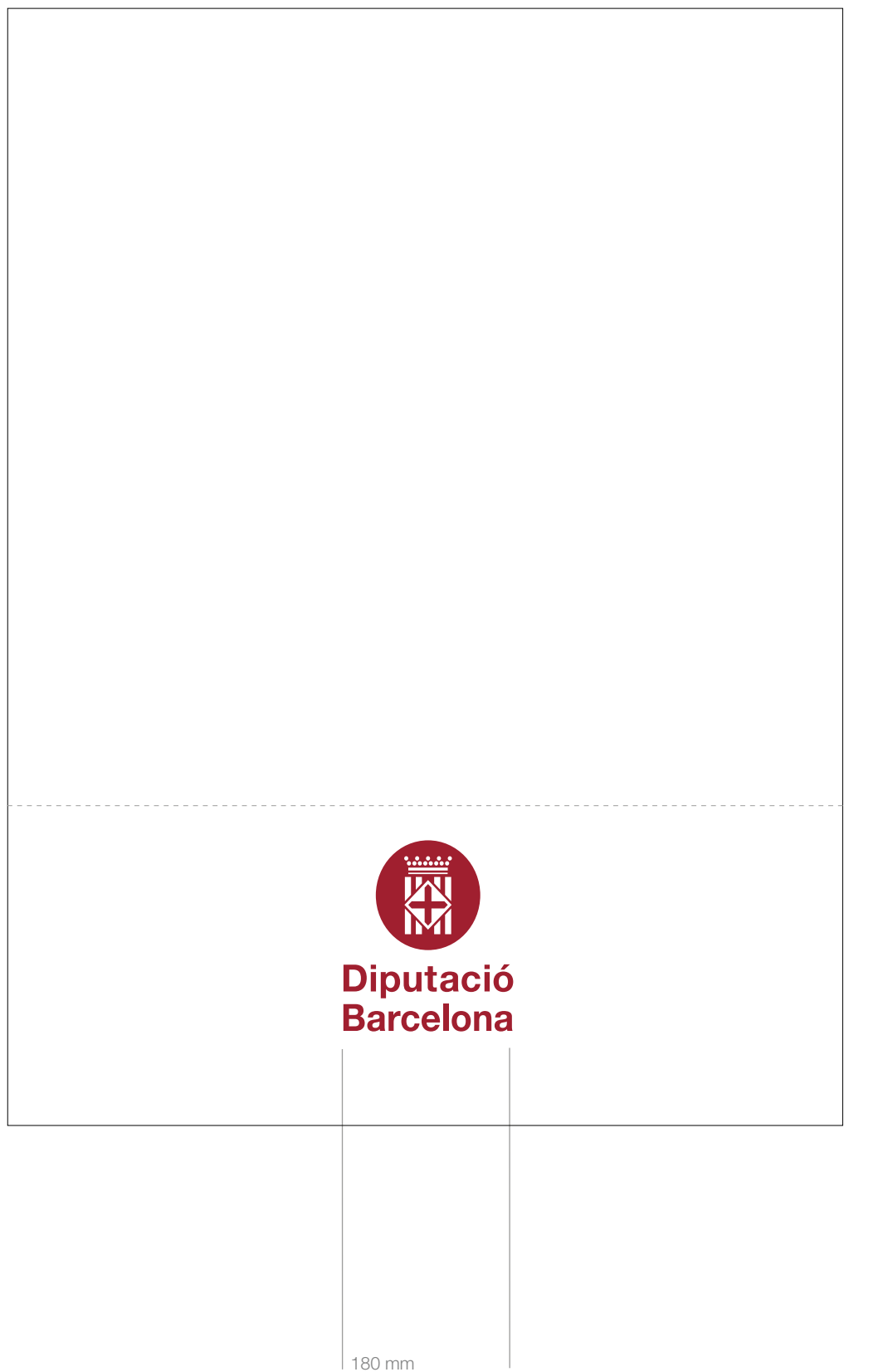
Presentacions 1920 x 1080 píxels



162 px

APLICACIONS DE MARCA - Aplicacions genèriques**Senyalització efímera**

Banderola 900 x 1200 (Aquests formats són els més habituals. S'hauran d'adaptar a les mides reals del suport)



APLICACIONS DE MARCA - Aplicacions genèriques

Senyalització efímera

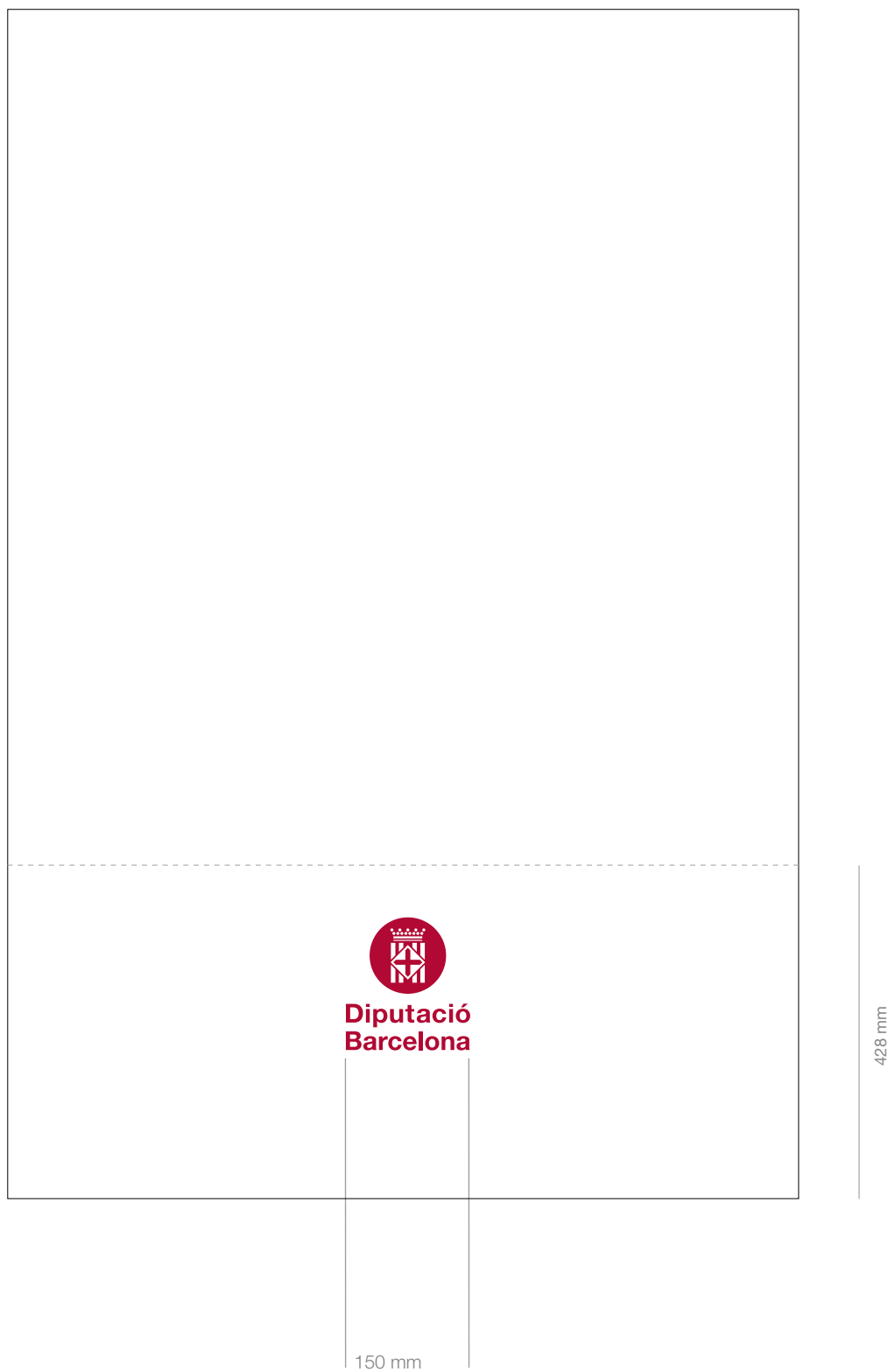
Torreta 1000 x 4000 (Aquests formats són els més habituals. S'hauran d'adaptar a les mides reals del suport)



APLICACIONS DE MARCA - Aplicacions genèriques

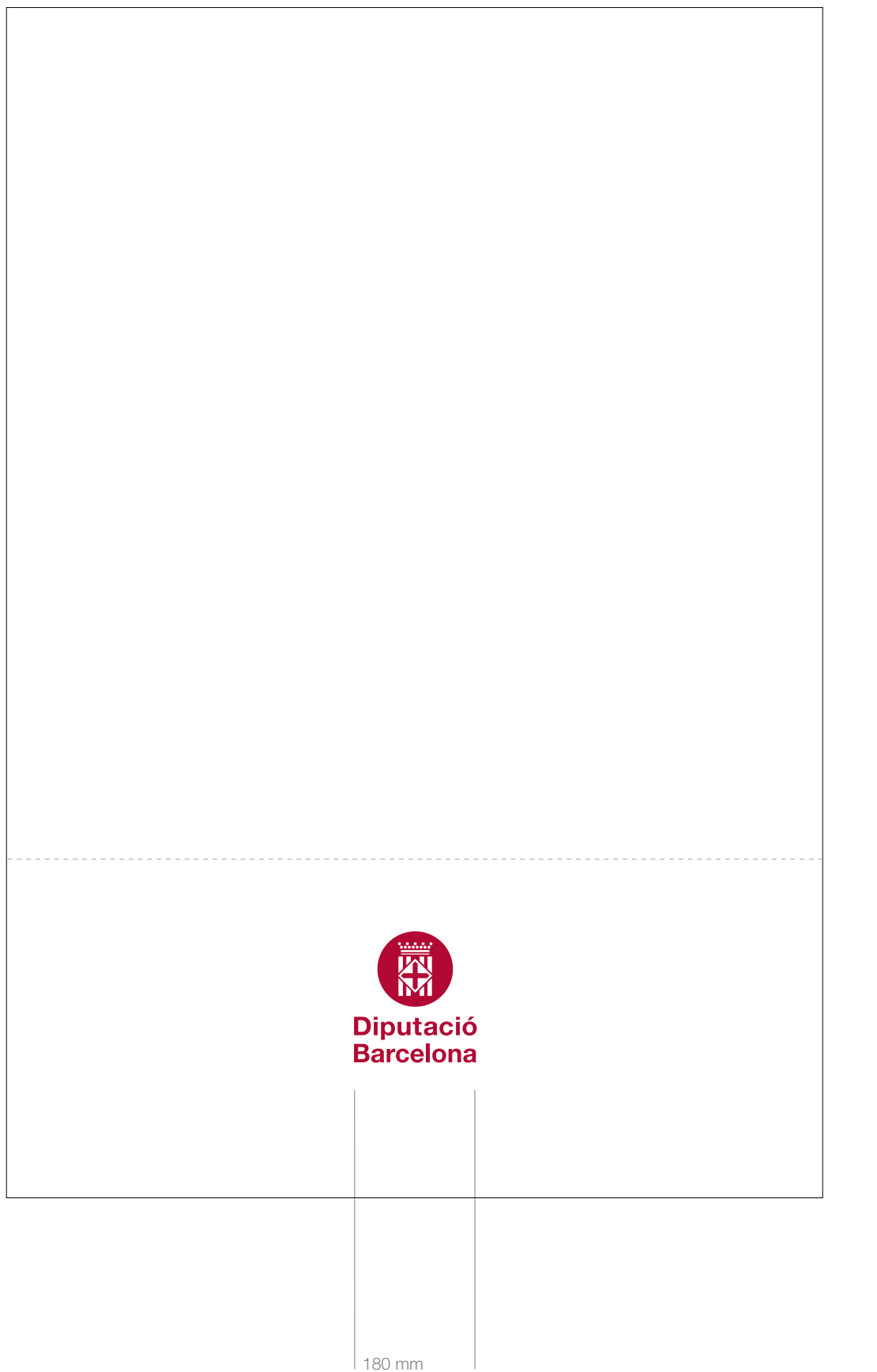
Senyalització efímera

Opi 1000 x 1500 (Aquests formats són els més habituals. S'hauran d'adaptar a les mides reals del suport)



APLICACIONS DE MARCA - Aplicacions genèriques**Senyalització efímera**

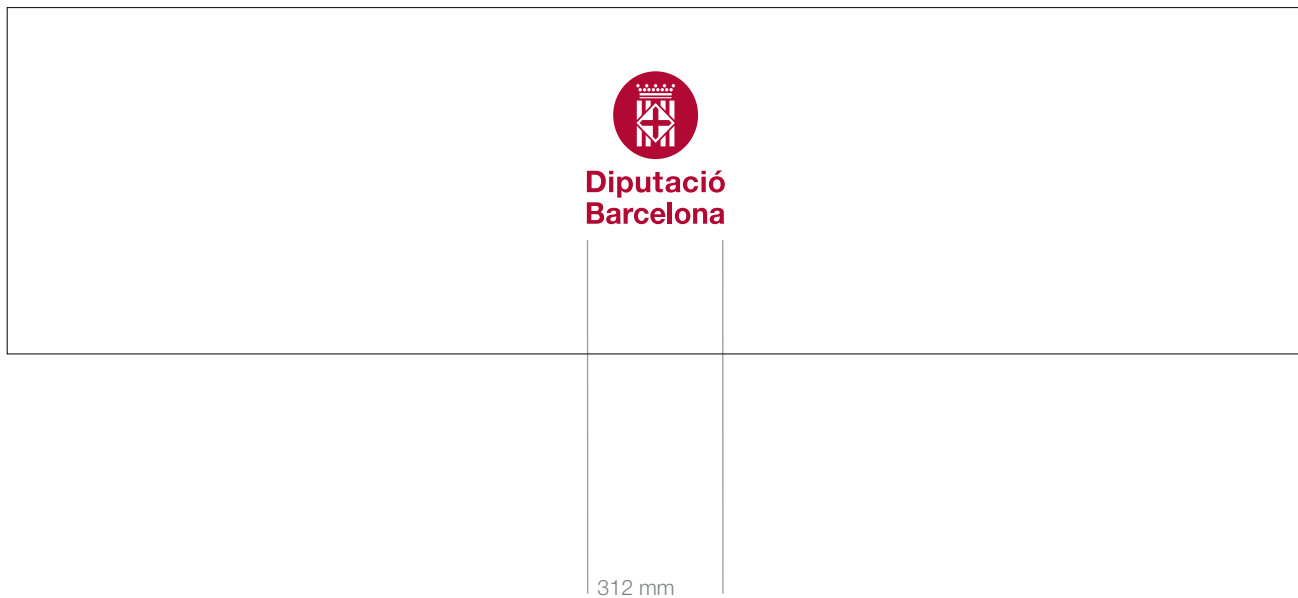
Opi 1200 x 1750 (Aquests formats són els més habituals. S'hauran d'adaptar a les mides reals del suport)



APLICACIONS DE MARCA - Aplicacions genèriques

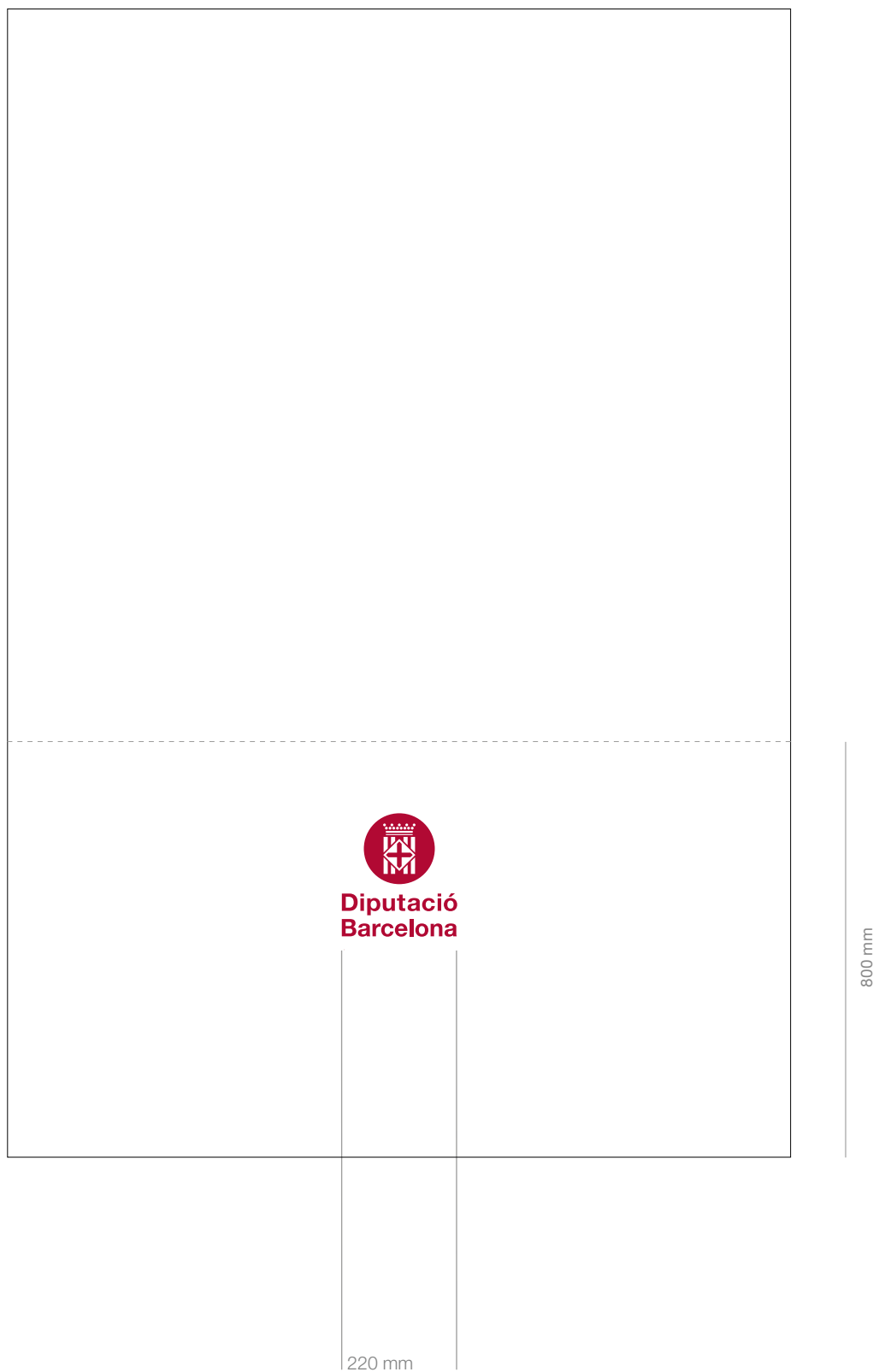
Senyalització efímera

Faldó de taula 3000 x 800 (Aquests formats són els més habituals. S'hauran d'adaptar a les mides reals del suport)



APLICACIONS DE MARCA - Aplicacions genèriques**Senyalització efímera**

Pantalla enrotllable 1 1500 x 2200 (Aquests formats són els més habituals. S'hauran d'adaptar a les mides reals del suport)



APLICACIONS DE MARCA - Aplicacions genèriques**Senyalització efímera**

Pantalla enrotllable 2 1000 x 2200 (Aquests formats són els més habituals. S'hauran d'adaptar a les mides reals del suport)



APLICACIONS DE MARCA - Aplicacions genèriques

Senyalització efímera

Micròfon 205 x 80 (Aquests formats són els més habituals. S'hauran d'adaptar a les mides reals del suport)



APLICACIONS DE MARCA - Aplicacions genèriques**Senyalització efímera**

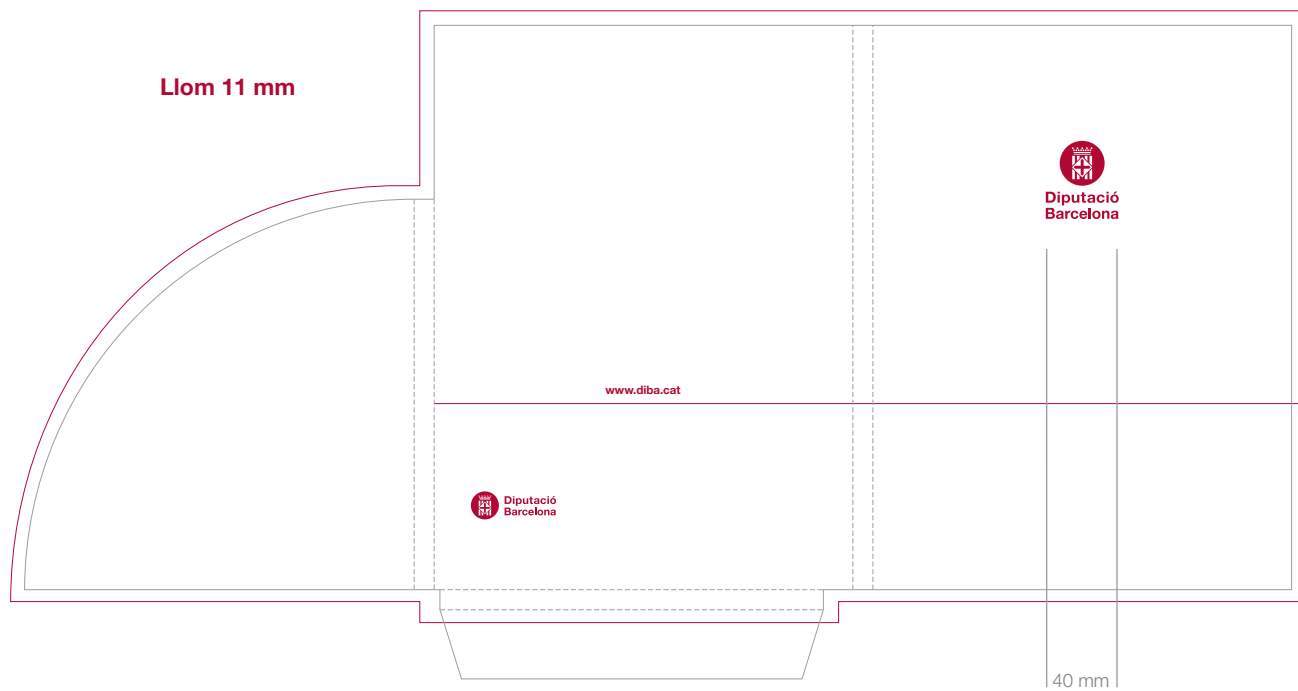
Sobretaula 300 x 100 (Aquests formats són els més habituals. S'hauran d'adaptar a les mides reals del suport)



APLICACIONS DE MARCA - Aplicacions específiques

Carpeta per a jornades


230 x 310



APLICACIONS DE MARCA - Aplicacions específiques

Diploma


210 x 297

 Diputació Barcelona
<p>Nom i cognoms, presidenta delegada de l'Àrea de XX de la Diputació de Barcelona, fa constar que:</p> <p>Nom i cognoms</p> <p>Ha assistit a les Jornades XXX, organitzades per XXX, amb una durada de XX hores.</p> <p>PROGRAMA DEL CURS</p> <p>MÒDUL 1</p> <p>MÒDUL 2</p> <p>MÒDUL 3</p> <p>Barcelona, dia mes any</p> <p>Nom i cognoms</p> <p>Presidenta delegada de l'Àrea de XX</p> <p>de la Diputació de Barcelona</p>

APLICACIONS DE MARCA - Aplicacions específiques**Credencial**

85 x 54

 Diputació Barcelona
Jornada
Nom

 Diputació Barcelona
Nom
Entitat

APLICACIONS DE MARCA - Aplicacions específiques

Bloc de notes

210 x 297

Contraportada



Portada



APLICACIONS DE MARCA - Exemples

Publicitat



PER
MOLTS
ANYS!

La **Diputació de Barcelona** felicita l'**AMIC** en el seu **25è aniversari**, fruit del compromís de l'Associació amb el periodisme de proximitat. Us encoratgem a seguir treballant per fer arribar a la ciutadania informació de qualitat. Per molts anys!

www.diba.cat



**Diputació
Barcelona**

Als suports publicitaris (anuncis, opis, bàners, etc.), la marca de la Diputació de Barcelona ha d'aparèixer sempre sola, independentment de l'àrea o xarxa que emeti la comunicació.

Es considera que la comunicació publicitària és eminentment institucional, i correspon al nivell 1 d'aplicació de l'arquitectura de marca.

APLICACIONS DE MARCA - Exemples

Difusió

Cartell



Fullet cara



Fullet dors



Als materials de difusió (fullets, cartells...) la marca de la Diputació de Barcelona ha d'aparèixer sempre sola, excepte en els materials emesos per les xarxes corporatives (Xarxa de Parcs Naturals i Xarxa de Biblioteques Municipals).

La resta de dades que identifiquen l'emissor (àmbit o matèria, gerència, servei, direcció, oficina) figurarà al dors dels diferents materials de difusió, excepte als cartells, que no tenen dors. Per norma general, a més a més de l'àrea, que forma part del logotip, apareix l'àmbit i l'emissor més proper.

APLICACIONS DE MARCA - Identificació de l'emissor



**Diputació
Barcelona** | Àrea d'Infraestructures
i Espais Naturals

**Gerència de Serveis d'Equipaments, Infraestructures
Urbanes i Patrimoni Arquitectònic**
Servei de Patrimoni Arquitectònic Local
Comte d'Urgell, 187. 08036 Barcelona
Tel. 934 022 171 i 934 022 472
s.patrimonial@diba.cat
www.diba.cat/spal



**Diputació
Barcelona** | Àrea de Cohesió Social,
Ciutadania i Benestar

Servei de Salut Pública
Recinte Llars Mundet
Edifici Serradell Trabal, 2a planta
Passeig de la Vall d'Hebron, 171
08035 Barcelona
Tel. 934 022 468
ssp.promosalut@diba.cat
www.diba.cat/salutpublica



**Diputació
Barcelona** | Xarxa de Biblioteques
Municipals

Gerència de Serveis de Biblioteques
Comte d'Urgell, 187
08036 Barcelona
bibliotecavirtual.diba.cat

Al dors dels materials de difusió, de les publicacions i als productes digitals s'identificarà l'emissor de la manera següent:

- Primer nivell d'informació: logotip de la Diputació de Barcelona que incorpora el nom de l'àrea corresponent.
- Segon nivell d'informació: matèria o àmbit.
- Tercer nivell d'informació: gerència o direcció, segons el document «Representació de l'organigrama de la Diputació de Barcelona a la papereria corporativa». Quan el material sigui genèric de l'àrea no caldrà afegir aquest nivell. Tanmateix, quan sigui necessari concretar-ho, es podrà afegir el nom del servei o oficina que emet el material.
- Quart nivell d'informació: adreça postal, telèfon i fax, correu electrònic i pàgina web.

APLICACIONS DE MARCA - Identificació de l'emissor



Àrea d'Infraestructures i Espais Naturals
Gerència de Serveis d'Educació
 Recinte Escola Industrial
 Comte d'Urgell, 187 · 08036 Barcelona
 Tel. 934 022 977
 docu.educació@diba.cat
 www.diba.cat/educació

Àrea de Desenvolupament Econòmic, Turisme i Comerç
**Gerència de Serveis de Promoció
 Econòmica i Ocupació**
 Recinte Maternitat. Pavelló Mestral
 Travessera de les Corts, 131-159
 08028 Barcelona · Tel. 934 022 780
 s.teixitprod@diba.cat · www.diba.cat/promoeco

Parcs de Catalunya

Xarxa de Parcs Naturals de la Diputació de Barcelona

Parc del Castell de Montesquiu, Espai Natural de les Guilleries-Savassona, Parc Natural del Montseny, Parc Natural de Sant Llorenç del Munt i l'Obac, Parc del Montnegre i el Corredor, Parc de la Serralada Litoral, Parc de la Serralada de Marina, Parc Natural de la Serra de Collserola, Parc Agrari del Baix Llobregat, Parc del Garraf, Parc d'Olièrdola, Parc del Foix.



**Diputació
 Barcelona** | Àrea d'Infraestructures
 i Espais Naturals

Gerència de Serveis d'Espais Naturals
 Comte d'Urgell, 187. 08036 Barcelona
 Tel. 934 022 428
 xarxaparc@diba.cat · parcs.diba.cat