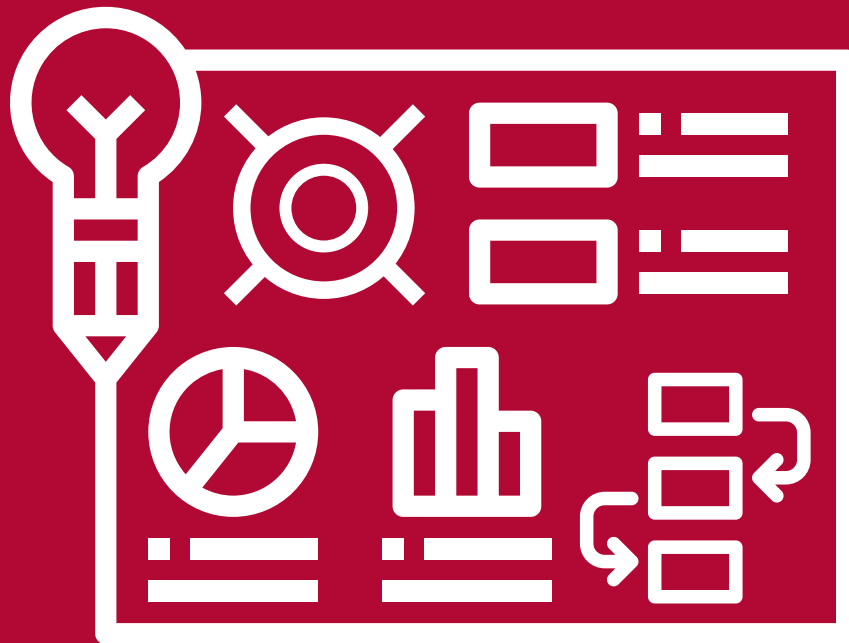




Diputació
Barcelona

Manual corporatiu

Normes d'aplicació de la imatge corporativa a la producció d'infografies de la Diputació de Barcelona



Índex

| | |
|--|----|
| 1. Introducció | 3 |
| 2. Colors i tipografia | 4 |
| 3. Tipologia d'infografies i qualitat tècnica | 6 |
| 4. Logotips, caràtules i tancaments | 7 |
| 5. Pictogrames | 10 |
| 6. Drets i permisos | 11 |
| 7. Paquet gràfic | 12 |

1. Introducció

Les infografis són una eina molt útil per transferir informació complexa de manera més atractiva i fàcil d'entendre. Ens ajuden a visualitzar grans quantitats d'informació de manera molt sintètica.

Actualment existeixen moltes aplicacions d'autoedició o aplicacions en línia que ens faciliten la creació d'aquest tipus de contingut de manera senzilla.

A les xarxes socials, i a altres plataformes digitals, l'ús de les imatges fa augmentar la seva interacció amb el receptor.

Aquest manual i el paquet gràfic adjunt tenen l'objectiu de proporcionar una normativa gràfica i material perquè les infografies de la Diputació de Barcelona tinguin coherència i unitat gràfica entre elles.

2. Colors i tipografia

Tipografia

La tipografia corporativa és la font DiBa. Als titulars, l'aplicarem en versió Bold o Black i al cos de text en Light o Roman.

En el cas de no poder fer servir la font DiBa, la tipografia de substitució serà l'Helvètica Neue LT Std.

DiBa Regular

ABCDEFGHIJKLMNOPQRSTUVWXYZ 0123456789.,!/? &®£ *¶

DiBa Bold

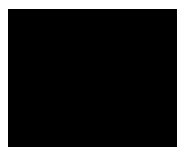
ABCDEFGHIJKLMNOPQRSTUVWXYZ 0123456789.,!/? &®£ *¶

Colors

Aquests són els colors corporatius de la Diputació de Barcelona. El color corporatiu principal és el color Pantone 201 C. Quan no sigui possible aplicar aquest color, aplicarem preferentment el blanc o el negre buscant que la visualització de la marca sigui accessible.



Pantone 201 C
 #9D2235
 C7 M100 Y68 K32
 R157 G34 B53



Negre
 #ffffff
 R255 G255
 B255



Blanc
 #000000
 R0 G0 B0

L'ús de la paleta de color secundària que complementaria el Pantone 201 C seria la següent:



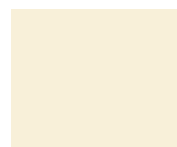
#b6b8ac
 C32 M21 Y32 K4
 R182 G184 B172



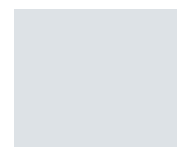
#12314a
 C99 M76 Y43 K44
 R18 G49 B74



#699cbd
 C62 M28 Y16 K2
 R105 G156 B189



#fcf0d6
 C2 M6 Y20 K0
 R252 G240 B214



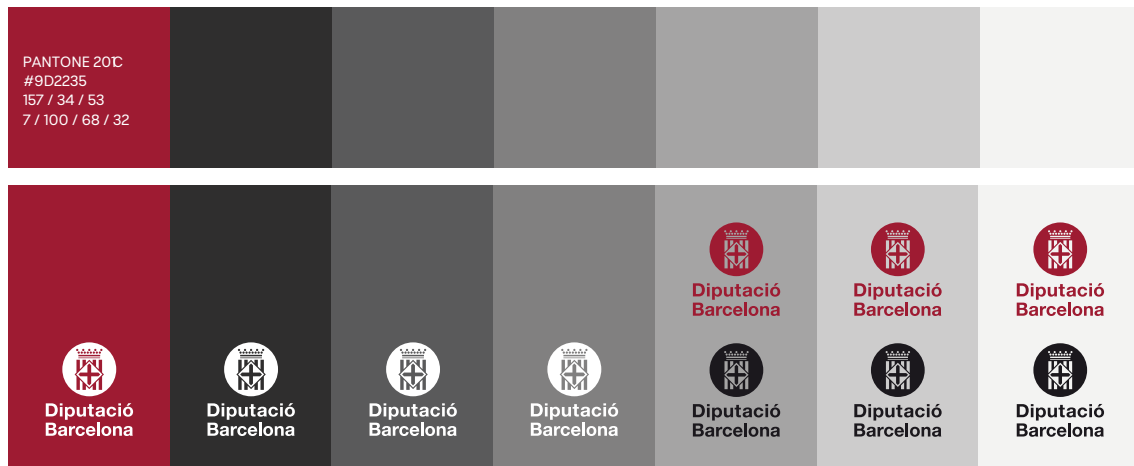
#dbe2e6
 C17 M8 Y9 K0
 R221 G226 B230

Manual Corporatiu

El Pantone 201 C es pot complementar amb aquesta gradiació:

| | | | |
|--|--|---|--|
| 37 / 98 / 58 / 61 #5B1225 91 / 18 / 37 | 30 / 100 / 61 / 39 #821431 130 / 20 / 49 | PANTONE 201C #9D2235 157 / 34 / 53 | 14 / 98 / 55 / 4 #CB1C4C 203 / 28 / 76 |
| 14 / 98 / 55 / 4 #CB1C4C 203 / 28 / 76 | 0 / 67 / 23 / 0 #EE7591 238 / 117 / 145 | 0 / 40 / 12 / 0 #F5B3C1 245 / 179 / 193 | 0 / 9 / 3 / 0 #FDEFF2 253 / 239 / 242 |

L'ús de la paleta de grisos complementaria la paleta corporativa.



3. Tipologia d'infografies i qualitat tècnica

Les infografies poden ser de dos tipus:

1. Infografies estàtiques.

2. Infografies animades.

Depenent de les necessitats comunicatives optarem per un o altre tipus d'infografia.

Les **infografies estàtiques** s'utilitzen principalment com a suport en paper o en format web, per a complementar una informació escrita. Normalment són gràfiques, dades estadístiques, diagrames, etc., que ens ajuden de manera molt gràfica a entendre millor el contingut.

El format final més habitual per a una infografia estàtica són el PDF o el PNG. La resolució varia si són destinades a web o a impremta. Per a entorn web i dispositiu, la resolució de sortida és mínim de 72 dpi, en RGB, en format PNG preferentment. Per a impremta, la seva resolució és de 300 dpi, sempre en **CMYK** o en **tinta plana** i en format PDF o JPG.

L'infografia en scroll ens permet tenir un document de gran longitud i força atractiu, sempre vinculat a l'entorn web.

Les **infografies animades** sintetitzen en un curt espai de temps idees complexes de manera atractiva.

Si volem donar un impuls a les nostres presentacions podem utilitzar eines en línia que ens proporcionen un dinamisme i una adaptabilitat molt gran a l'hora d'explicar el nostre contingut.

Si optem per una infografia animada en format vídeo, cal tenir en compte les especificacions tècniques que apareixen al Manual de producció audiovisual de la Diputació de Barcelona.

També podem optar per fer una infografia interactiva que ens permet estructurar el document per afegir més dades mitjançant enllaços.

4. Logotips, caràtules i tancaments

Els logotips institucionals, les caràtules i els tancaments aplicats a les infografies estàtiques i animades varien segons la tipologia de l'infografia que estem realitzant.

En una **infografia animada** destinada a les **xarxes socials**, el tancament institucional va al final. **En aquest tipus de vídeos intentarem captar l'atenció i introduïrem el tema principal en els primers 5 segons.**

Els títols, subtítols, càirons i marca d'aigua d'aquestes infografies segueixen les normes bàsiques que trobem al Manual de producció audiovisual de la Diputació de Barcelona.

A les infografies animades cal afegir les etiquetes o *hashtags*, quan n'hi hagi, a la part superior esquerra. La tipografia serà la **DiBa Bold** i utilitzem un color corporatiu.

A les **infografies estàtiques**, el logotip està dins el terç inferior del document. Sempre és la darrera peça visual del missatge que estem donant.



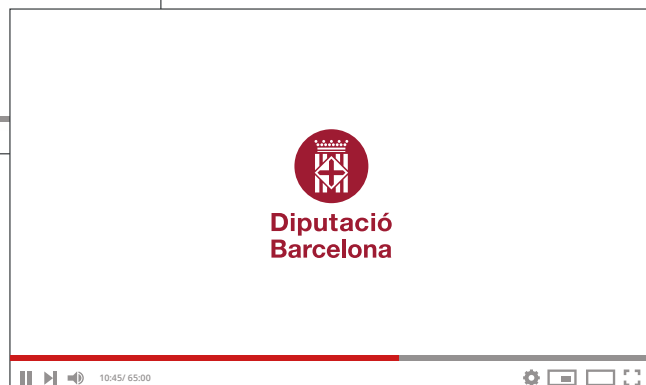
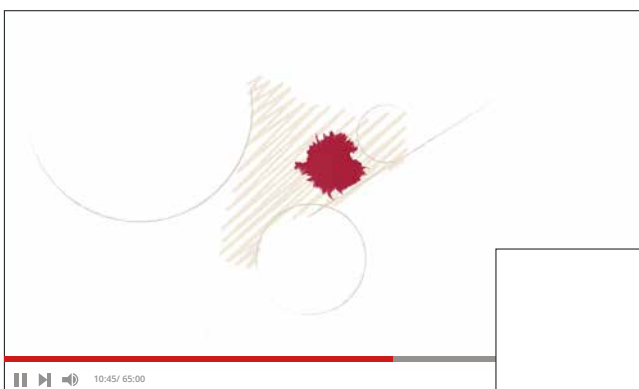
Exemple d'infografia animada

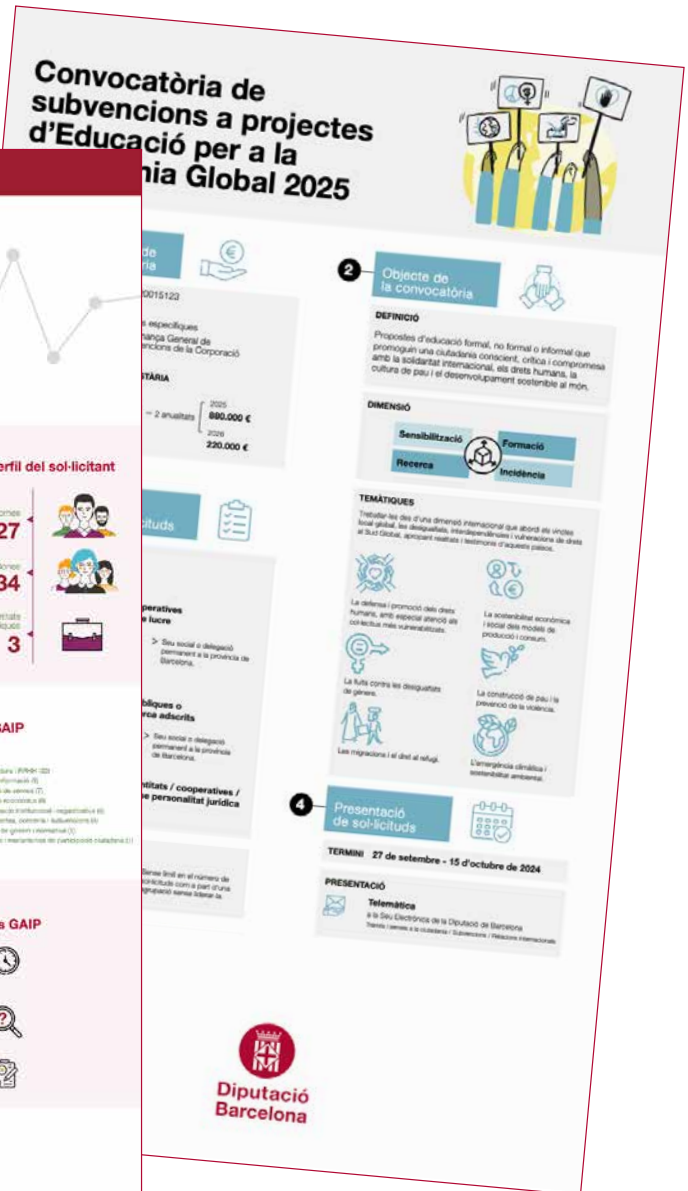
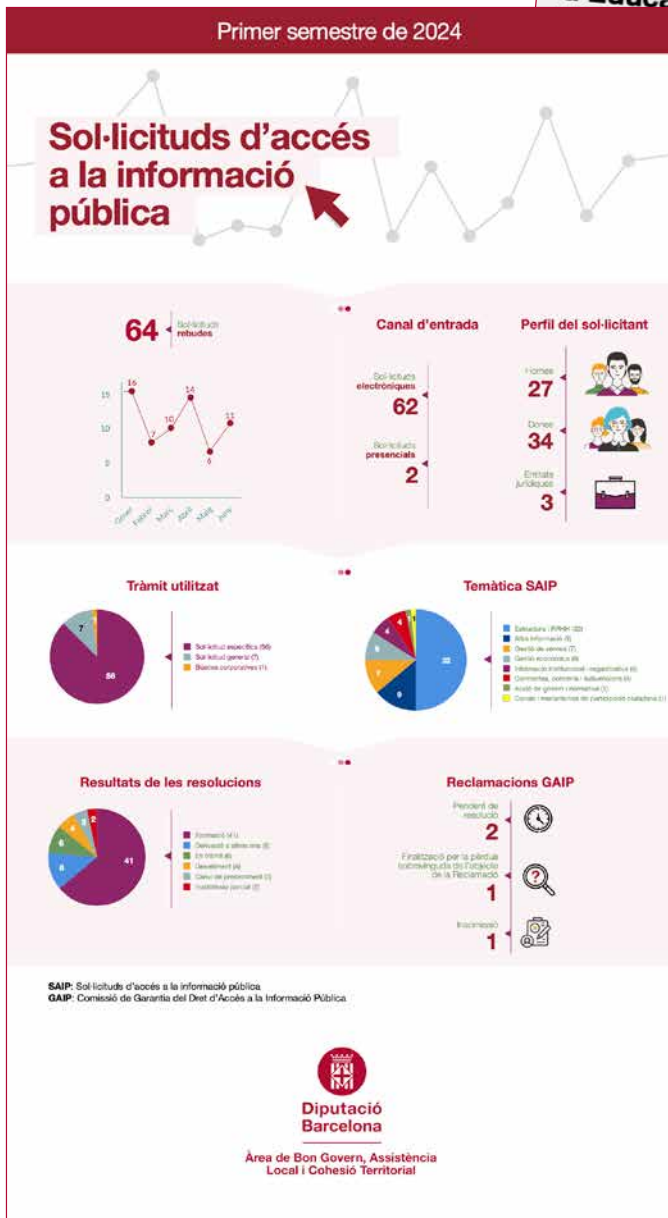
Tancaments

Als vídeos destinats a les xarxes socials, es podran fer servir dos tipus de tancament. La versió curta del tancament institucional, i el que transforma la paraula «Diba» en el logotip institucional de la Diputació de Barcelona. Relacionant d'aquesta manera els avatar de xarxes a la marca.



Als vídeos institucionals llargs, es farà servir habitualment la versió completa del tancament animat de la Diputació de Barcelona, on es mostra el mapa de la província de Barcelona dins de Catalunya.





Exemples de tancament d'infografia estàtica amb logotip:

- Marca orgànica principal
- Marca orgànica d'àrea o organisme autònom

5. Pictogrames

Els pictogrames només poden ser de dos colors: Pantone 201 C i color blanc.

Quan hàgim d'acompanyar el pictograma amb text l'aplicarem en tipografia DiBa Bold. En el cas de no poder fer servir la tipografia corporativa, la tipografia de substitució serà l'Helvetica Neue LT Std. Aquesta tipografia sempre s'aplicarà amb criteris d'accessibilitat AA.

- Pictogrames en color blanc (fer servir en fons de color Pantone 201 C o fons foscos).



- El pictogrames també es podran aplicar sense la rodona quan sigui convenient.



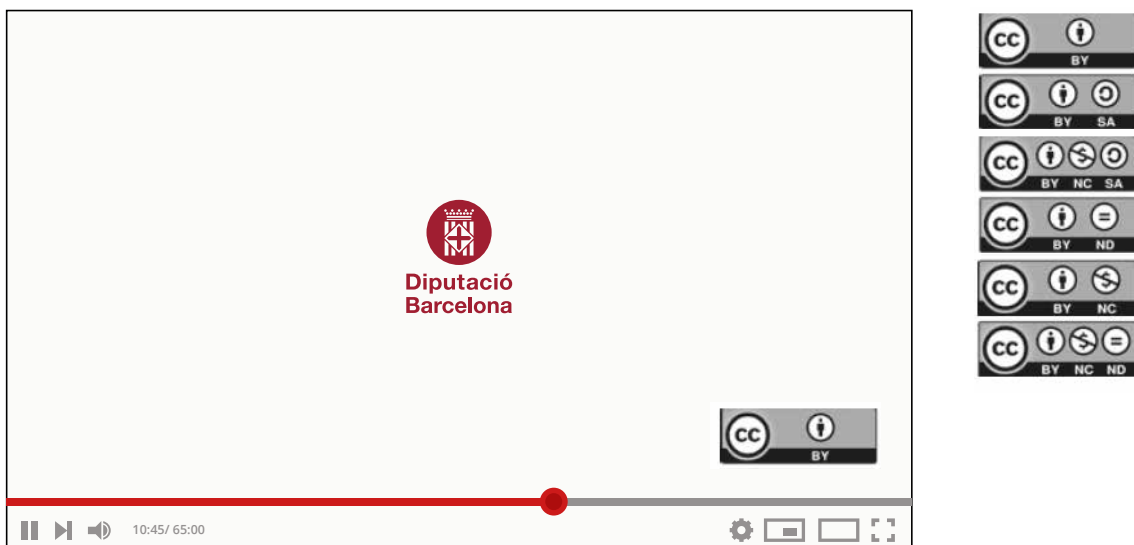
6. Drets i permisos

Termes legals

Quan produïm un vídeo ens hem d'assegurar que es gestionen tots els drets dels diferents continguts de la infografia, inclosos:

- Imatges (fotografies, il·lustracions, pictogrames, etc.) que hi apareguin. Si a les imatges apareixen persones, hem d'assegurar-nos de tenir l'autorització de l'ús de les imatges. En el cas d'infants o persones amb discapacitats han de signar els pares o els representants legals.
- So, ja sigui la banda sonora de fons, els àudios que es reproduïxen o la veu en off. Cal adjuntar el document de llicència d'ús per a qualsevol so fet a mida o comprat.
- En el cas que s'hagin emprat imatges, so o vídeo amb llicència Creative Commons, s'ha indicar en els crèdits i a les metadades del vídeo.

Quan encarreguem un vídeo a una empresa externa hem de tramitar-ne la cessió dels drets d'explotació de la seva obra. El document de cessió hauria de recollir que l'empresa s'encarregarà de realitzar tots els tràmits necessaris per obtenir la cessió dels drets d'explotació dels diferents autors que participin a l'obra i l'autorització de l'ús de les imatges de les persones que hi puguin aparèixer.



7. Paquet gràfic

Aquests materials els podem afegir als vídeos corporatius. Per qualsevol consulta, poseu-vos en contacte amb:

dissenygrafic@diba.cat



- Logotips
- Marca d'aigua
- Tancaments
- Càirons
- Model de cessió de drets



**Diputació
Barcelona**