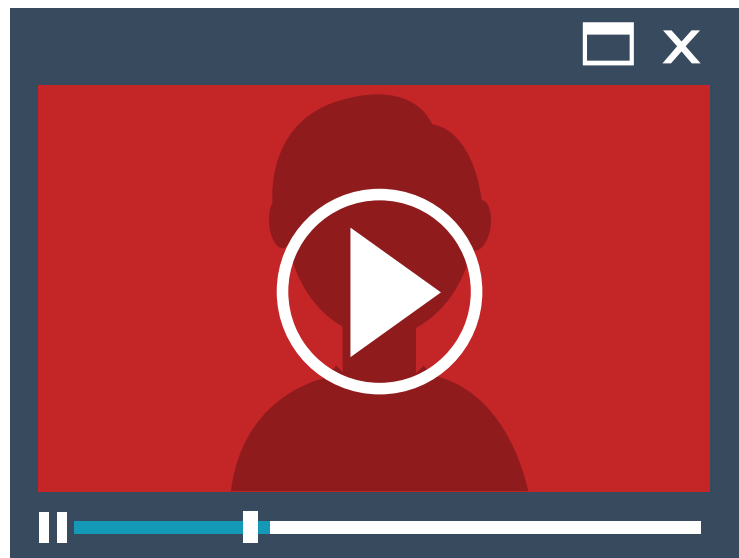


Manual de producció audiovisual de la Diputació de Barcelona

Normes d'aplicació
de la imatge corporativa

Octubre 2020



www.diba.cat

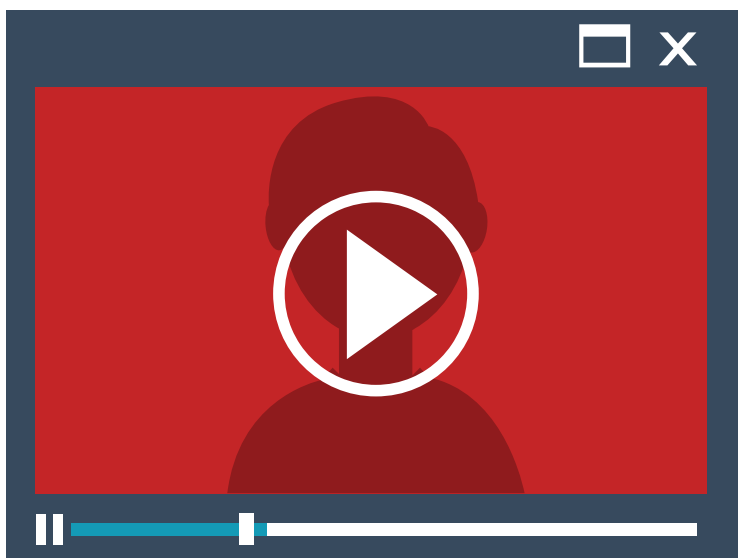


**Diputació
Barcelona**

Índex

1. Vídeos corporatius, *pàg. 3.*
2. Colors i tipografia, *pàg. 4.*
3. Logotips, caràtules i tancaments, *pàg. 5.*
4. Títols, càions i subtítols, *pàg. 6.*
5. Tipologia de vídeos, *pàg. 7.*
6. Qualitat tècnica i compressió, *pàg. 8.*
7. Pictogrames, *pàg. 9.*
8. Drets i permisos, *pàg. 10.*
9. Paquet gràfic, *pàg. 11.*

1. Vídeos corporatius

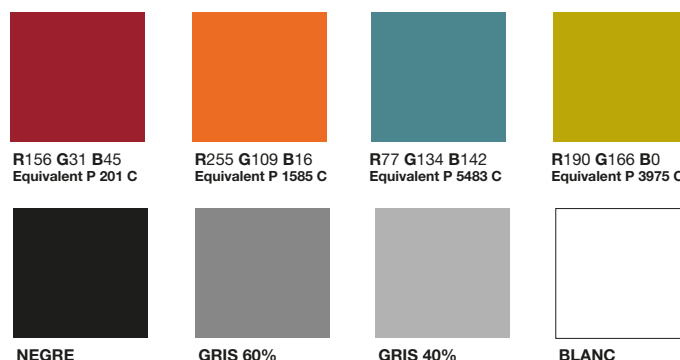


La millora de la qualitat i rapidesa de les connexions han fet que el consum de vídeo sigui una tendència a l'alça i, per tant, en creixi la presència a Internet.

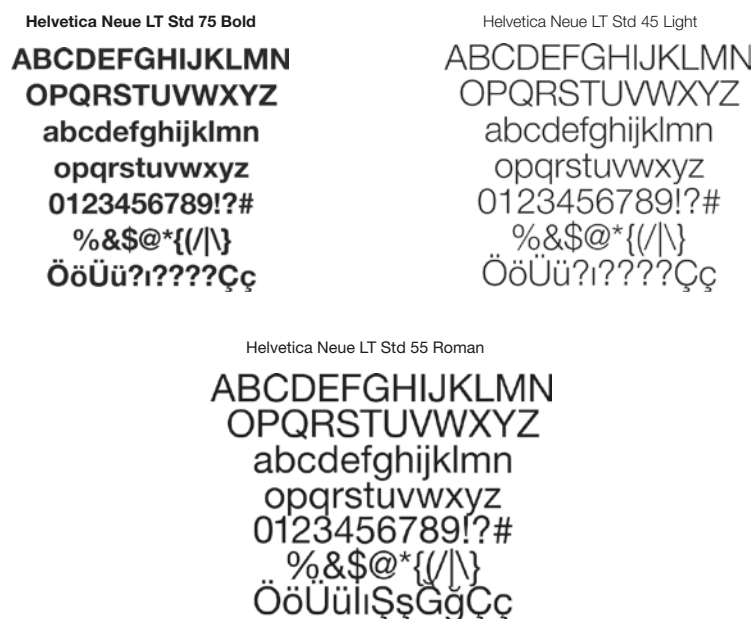
Per aquest motiu, des de la Diputació de Barcelona volem proporcionar una normativa i el material necessari perquè els vídeos de la corporació tinguin coherència gràfica.

2. Colors i tipografia

Colors utilitzats a la tipografia dels vídeos



Tipografia utilitzada als vídeos



Colors

Els **colors** utilitzats en les rotulacions del vídeos (càirons, títols, etc.) són els corporatius de la Diputació de Barcelona.

Per una banda tenim l'equivalent al **Pantone 201 C** i, per l'altra, tenim el negre i el blanc. Com a **colors secundaris** farem servir els equivalents als **Pantone 1585 C**, **Pantone 5483 C** i **Pantone 3975 C**. Tanmateix utilitzarem el **60%** o el **40% de negre** segons els fons on han de ser aplicats.

Tipografies

La tipografia corporativa és l'**Helvetica Neue LT Std**. Als titulars, l'aplicarem en Helvetica Neue LT Std 75 Bold i al cos de text en Helvetica Neue LT Std 45 Light o Roman.

En el cas de no poder fer servir l'Helvètica Neue LT Std, les tipografies de substitució seran l'**Arial** i l'**Arimo**.

3. Logotips, caràtules i tancaments

Caràtules i tancaments



Caràtula i tancament institucional.



Exemple de pantalla inicial de jornada.

Els logotips institucionals, les caràtules i els tancaments dels audiovisuals variaran segons la tipologia del vídeo que estem realitzant.

En un vídeo destinat a les **xarxes socials**, el tancament institucional estarà situat al final. **En aquest tipus de vídeos intentarem captar l'atenció introduint el tema principal en els primers 5 segons.**

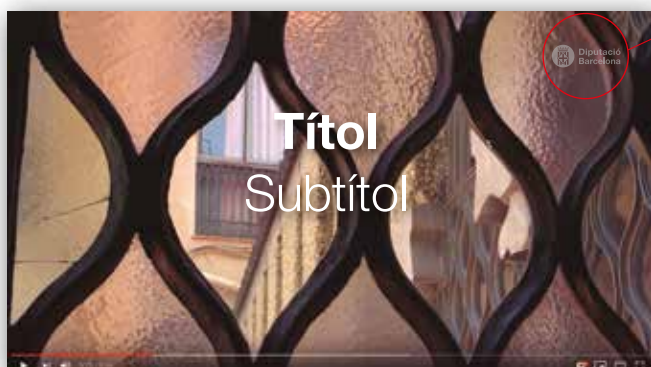
Afegiu les etiquetes (hashtags) en aquesta tipologia de vídeos (Veieu apartat 4).

Als **vídeos més llargs o institucionals** situarem la caràtula institucional a l'inici i també al final.

Les jornades portaran una pantalla inicial amb la imatge de la jornada, el títol, la data, el lloc i els logotips.

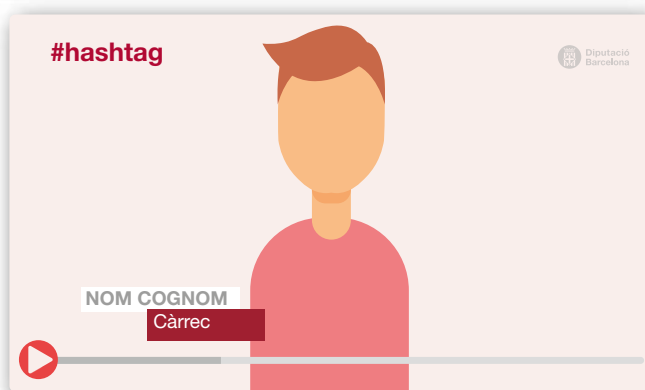
Els crèdits finals o els agraïments sempre aniran abans del tancament institucional.

4. Títols, càirons i subtítols



La **marca d'aigua** de la Diputació sempre anirà a la part superior dreta. Les tipologies de vídeo on s'ha d'aplicar marca d'aigua són els tutorials, els vídeos corporatius, informatius, els vídeos de formació i les jornades. (vegeu apartat 6).

Els **títols i subtítols** es col·locaran de manera que es puguin llegir amb facilitat. El títol serà en Helvètica Neue LT Std Bold i el subtítol en Helvètica Neue LT Std Light.



L'**etiqueta (hashtag)** estarà situada de manera visible a la part superior esquerra. La tipografia serà Helvètica Neue LT Std Bold i utilitzarem un color corporatiu.

La plantilla del **càrion** està disponible al paquet gràfic.



El **càrion de text explicatiu** serà de color equivalent al Pantone 201 en RGB amb una transparència del 60%. El text serà en Helvètica Neue LT Std Medium de color blanc. Està situat a la part superior de la pantalla.

Títols

A la titulació dels vídeos utilitzarem la tipografia i els colors que s'enumeren a l'apartat 2. Prioritzem la visibilitat i llegibilitat del text. Preferentment el títol serà en **Helvètica Neue LT Std 75 Bold**, i el subtítol en **Helvètica Neue LT Std 45 Light**, a una mida suficient per ser llegits correctament en pantalles de dispositius petits.

En el cas de no poder fer servir l'**Helvètica Neue LT Std**, les tipografies de substitució són l'**Arial** i l'**Arimo**, per aquest ordre.

Càirons

Els càirons s'han de situar dins dels marges de seguretat dels formats de pantalla. Utilitzarem el model adjuntat al paquet gràfic.

Subtitulació

Per als subtítols s'haurà de lliurar un fitxer .srt a part.

5. Tipologia de vídeos



Tutorials

Si tenim expertesa en un determinat àmbit, podem compartir el nostre coneixement per tal que la nostra audiència aprengui coses que poden ser d'utilitat. Es tracta d'un recurs que podem emprar com a part d'un procés d'autoaprenentatge.

Corporatius

Expliquem l'activitat que es duu a terme en els diferents serveis o àrees de la Diputació o bé presentem programes. La seva finalitat és divulgativa.

Informatius/educatius

La seva finalitat és divulgativa. Incloem en aquest apartat els audiovisuals d'exposicions.

Jornades

Gravacions de xerrades, discursos o presentacions derivades de jornades i/o conferències.

* Aquestes 4 tipologies de vídeos anteriors porten marca d'aigua.

Actes protocol·laris

Felicitarions de Nadal, actes d'inauguració o cloenda, lliurament de premis, etc.

Actes diversos

Gravacions d'activitats diverses, com per exemple recitals de música o poesia, activitats d'educació ambiental, activitats lúdiques, etc.

Campanyes de comunicació interna

S'adrecen als treballadors de la Diputació de Barcelona i es distribueixen a través d'Intradiba i dels canals corporatius.

Espots

Els espots publicitaris són vídeos de curta durada (entre 15 i 30 segons).

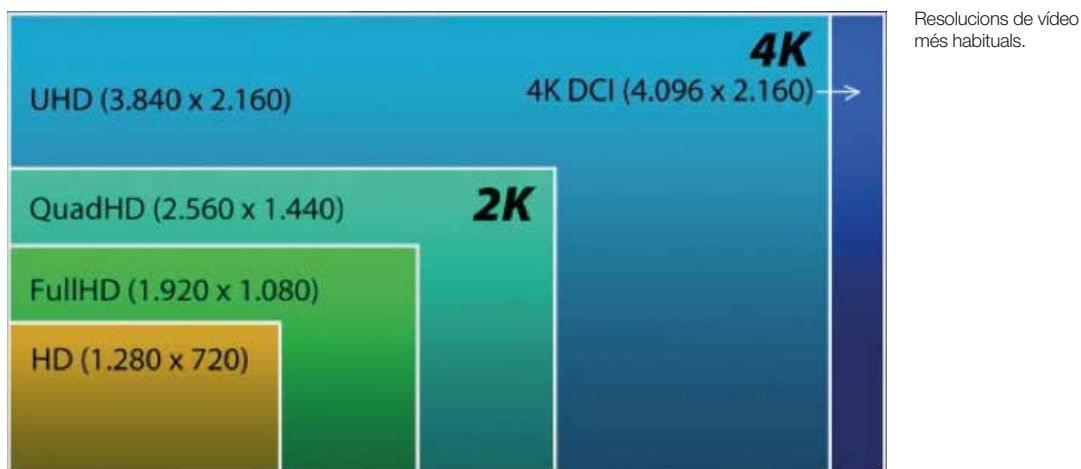
Bruts de premsa

Són vídeos sense càions amb imatges en brut de les presentacions o rodes de premsa. Inclouen imatges de context i una tria de declaracions.

Càpsules per a xarxes socials

Són petites peces informatives, de 20 segons a 3 minuts aproximadament per a compartir a les xarxes socials. Solen incloure declaracions. Estan subtitulades per ajudar a comprendre millor el contingut i tenint en compte que els vídeos sovint es veuen sense so a les xarxes.

6. Qualitat tècnica i compressió



Vídeo que s'ha d'emetre a TV

S'haurà d'enregistrar com a mínim en resolució HD/1080p (1920x1080) en format PAL, a 25 frames per segon. L'àudio haurà de ser en format estèreo a 48 Khz.

S'haurà de subministrar la còpia d'emissió amb les característiques tècniques de cada canal on s'ha d'emetre i una còpia en format HD 1920x1080 per a xarxes socials.

En aquest cas, el còdec de fitxer hauria de ser H.264 o H.265 (si s'ha treballat a 4k). També s'admeten arxius amb els formats mov i mp4.

Vídeo que s'ha d'emetre a YouTube

La proporció ha de ser 16:9 i es recomana el format HD/1080p (1920x1080) en mp4 o mov a la freqüència de fotogrames amb la que es va enregistrar.

L'àudio en format estèreo a 48 Khz amb còdec AAC amb una velocitat de bits superior a 128 kbs. El còdec de compressió hauria de ser l'H.264 de perfil alt (entre 5 i 20 mb/s).

Vídeo que s'ha d'emetre a xarxes socials

La proporció ha de ser 16:9 o 1:1. Es recomana pujar vídeos a 1080p: 1920x1080 amb relació d'aspecte 16:9 o 1080x1080 amb relació 1:1. La freqüència de fotogrames no serà superior a 30 fps. L'àudio en format estèreo a 48 Khz amb còdec AAC amb una velocitat de bits superior a 128 kbs. El còdec de compressió hauria de ser H.264 de perfil alt (entre 5 i 20 mb/s).

Cal tenir en compte que s'ha de respectar la limitació del text que apareix al vídeo promocionat: en cap cas el text d'aquests vídeos no pot superar el 20%.

Podeu trobar més informació sobre els requisits tècnics a:

<https://www.facebook.com/business/ads-guide/brand-awareness/instagram-video/>

<https://www.facebook.com/business/ads-guide/brand-awareness/facebook-video/?toggle0>

<https://support.twitter.com/articles/20172146?lang=es#video-formats>

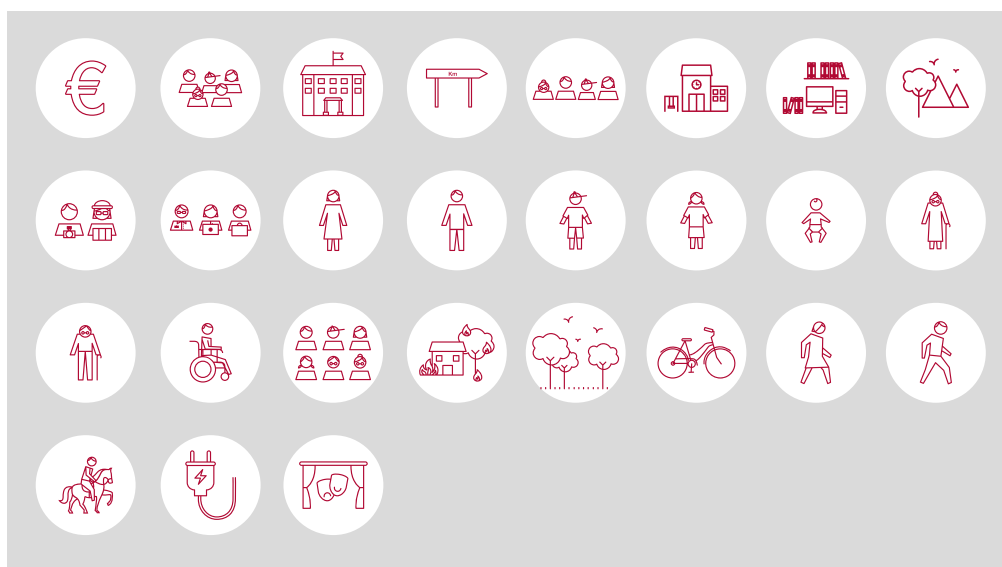
Suport de lliurament

Es pot lliurar de forma telemàtica mitjançant plataformes web o a través de suports externs (HDD o Pendrive).

Emissió del vídeo

Els vídeos no es poden emetre sense el permís explícit de la Diputació i, en cap cas, abans que ho faci la pròpia Diputació de Barcelona.

7. Pictogrames



Pictogrames en Pantone 201 C (fer servir en fons de color blanc).



Pictogrames en color blanc (fer servir en fons de color Pantone 201 C o fons foscos).

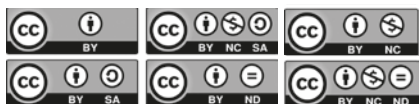
Pictogrames

Els pictogrames només poden ser de dos colors: **Pantone 201 C** i color blanc.

La tipografia corporativa és l'**Helvetica Neue LT Std**. Quan hàgim d'acompanyar el pictograma amb text l'aplicarem en **Helvetica Neue LT Std Bold**. En el cas de no poder fer servir la tipografia corporativa, les tipografies de substitució seran l'**Arial** i l'**Arimo**, per aquest ordre.

Aquesta tipografia sempre s'aplica amb negre al **60%**. I quan s'ha d'aplicar sobre una imatge de fons de color que dificulti la visió es fa amb una pastilla de color blanc.

8. Drets i permisos



Termes legals

Quan produïm un vídeo ens hem d'assegurar que es gestionen tots els drets dels diferents continguts de la infografia, inclosos:

- Imatges (fotografies, il·lustracions, pictogrames, etc.) que hi apareguin.
Si a les imatges apareixen persones, hem d'assegurar-nos de tenir l'autorització de l'ús de les imatges. En el cas d'infants o persones amb discapacitats han de signar els pares o els representants legals.
- So, ja sigui la banda sonora de fons, els àudios que es reproduïxen o la veu en *off*.
Cal adjuntar el document de llicència d'ús per a qualsevol so fet a mida o comprat.

- En el cas que s'hagin emprat imatges, so o vídeo amb llicència Creative Commons, s'ha d'indicar en els crèdits i a les metadades del vídeo.

Quan encarreguem un vídeo a una empresa externa hem de tramitar-ne la cessió dels drets d'explotació de la seva obra. El document de cessió hauria de recollir que l'empresa s'encarregarà de realitzar tots els tràmits necessaris per obtenir la cessió dels drets d'explotació dels diferents autors que participin a l'obra i l'autorització de l'ús de les imatges de les persones que hi puguin aparèixer.

9. Paquet gràfic



- Logotips
- Marca d'aigua
- Caràtula i tancament
- Recursos infogràfics
- Model de cessió de drets

Paquet gràfic

Aquests materials els podem afegir als vídeos corporatius. Per qualsevol consulta, poseu-vos en contacte amb:

comunicacio.diba@diba.cat

www.diba.cat



**Diputació
Barcelona**