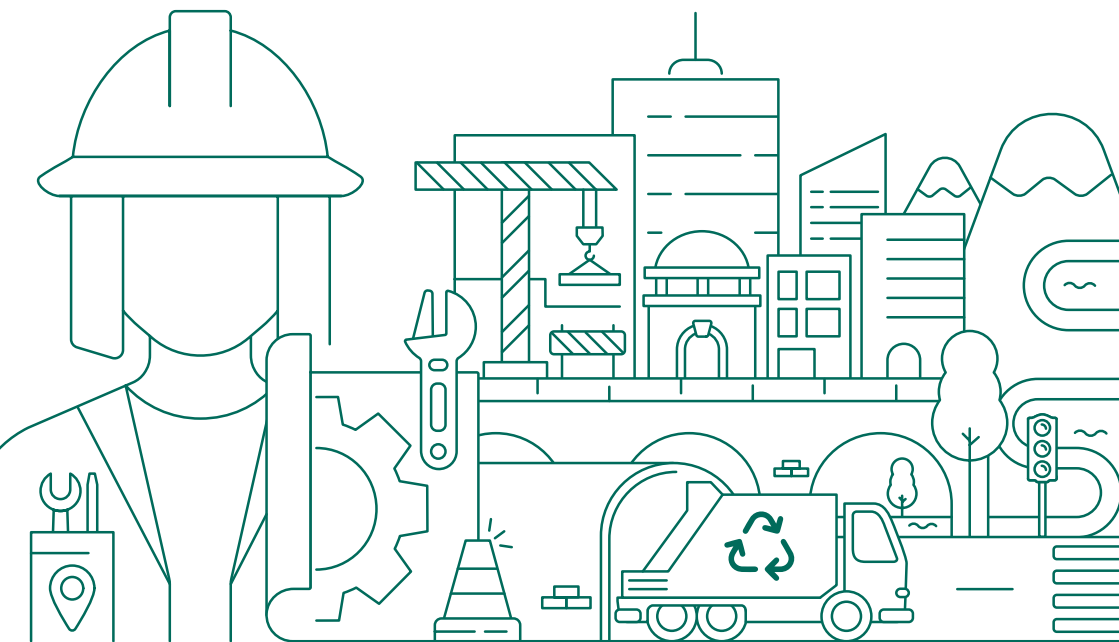


PROJECTE ESTRATÈGIC
DE CAPTACIÓ DE TALENT

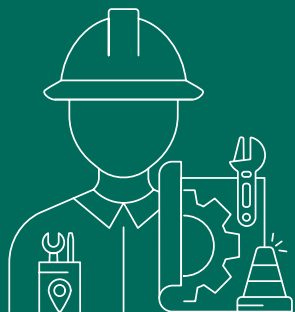
Enginyeria municipal

Funcions i requisits d'accés



Diputació
Barcelona

**PER TREBALLAR
A L'ADMINISTRACIÓ
PÚBLICA A CATALUNYA,
I MÉS EN CONCRET
A L'ADMINISTRACIÓ LOCAL,
HEU DE SABER QUE:**



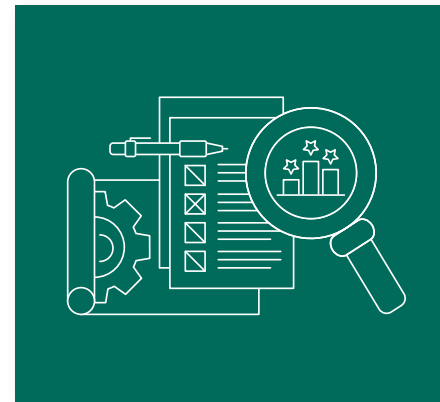
L'oferta d'ocupació pública és l'eina per mitjà del qual l'Administració determina quines són les necessitats de recursos humans que no poden ser cobertes amb els efectius de personal existents i que, per tant, requereixen la selecció de personal de nou ingrés. Ara bé, això és així per a places vacants que han de ser ocupades de manera permanent, bé sigui per personal funcionari de carrera o per personal laboral fix.

No obstant això, si l'Administració no pot esperar a l'aprovació de l'oferta pública d'ocupació i necessita cobrir una plaça fins a la seva ocupació definitiva, pot nomenar personal interí.

També pot haver-hi personal funcionari interí i laboral temporal per suplir titulars de places amb reserva, per dur a terme funcions de reforç per acumulació de tasques i també per realitzar treballs temporals amb substantivitat pròpia i que no siguin de naturalesa estructural.

Quan es parla de places de naturalesa funcional, heu de saber que són aquelles que suposen l'exercici d'autoritat administrativa, bé sigui de manera directa o indirecta. En el cas de les places d'enginyer/a, amb caràcter general són places de naturalesa funcional.

Un altre element a considerar és el sistema per accedir a les places de l'Administració, com ara l'oposició, el concurs oposició i el concurs.



La selecció per oposició consisteix en la realització, per part de l'opositor/a, de les proves que estableixi la convocatòria, orientades a determinar la idoneïtat dels aspirants. La selecció per concurs oposició consisteix, d'una banda, en la superació de les proves corresponents, i, de l'altra, en la valoració de determinades condicions de formació, de mèrits o de nivells d'experiència.

Per accedir a una plaça d'enginyer/a amb la condició de funcionari de carrera, el sistema de selecció pot ser l'oposició o el concurs oposició.

És important tenir en compte que moltes vegades, de manera proactiva, les administracions locals fan convocatòries de processos selectius per constituir borses de candidats/es per cobrir vacants temporals que puguin produir-se. Aquesta és una via interessant per començar a treballar a l'Administració i adquirir experiència en el desenvolupament de les tasques pròpies del tècnic/a enginyer/a.

Aquestes convocatòries per constituir borses acostumen a fer-se per concurs oposició o per concurs amb proves específiques d'apreciació de la capacitat requerida. Se'n dona publicitat a la seu electrònica de l'ajuntament convocant, al Butlletí Oficial de la Província de Barcelona i al Diari Oficial de la Generalitat.

Podeu personalitzar la cerca a:
cido@diba.cat



LES FUNCIONS DEL LLOC DE TREBALL D'ENGINYER/A EN UN AJUNTAMENT SÓN:



- Emetre els informes tècnics derivats de la implantació de noves activitats econòmiques al municipi, analitzar els projectes tècnics o memòries tècniques aportades i verificar la correcta aplicació de la normativa vigent.
- Realitzar els controls inicials, controls periòdics o inspeccions d'ofici i emetre els informes tècnics corresponents.
- Emetre els informes tècnics per a modificacions en activitats legalitzades.
- Redactar els projectes i les memòries valorades i emetre els informes tècnics necessaris per a l'aprovació d'obres municipals, d'implantació de serveis o de desenvolupament d'activitats diverses. Dirigir i fer el seguiment de l'execució d'aquestes obres i de la despesa que se'n derivi.
- Determinar els estàndards de manteniment i supervisar la seva aplicació a les instal·lacions i edificis municipals.
- Realitzar el seguiment, avaluació, control i resolució d'incidències a les instal·lacions i edificis municipals.
- Supervisar i controlar els serveis de manteniment i conservació de l'espai públic: neteja viària, recollida de residus, conservació de zones verdes, arbrat i altres.
- Supervisar i controlar el manteniment de les xarxes de serveis: clavegueram, enllumenat públic, instal·lacions semafòriques, telecomunicacions i altres.
- Supervisar i controlar el servei municipal d'aigües.
- Supervisar i controlar la prestació dels serveis contractats externament, així com planificar-ne i supervisar-ne les tasques d'inspecció ambiental.
- Revisar i supervisar el compliment normatiu en matèria de seguretat i salut i l'aplicació de les normes de prevenció de riscos laborals en cadascun dels àmbits en què intervingui.
- Adoptar, en el tractament de dades de caràcter personal, les mesures d'índole tècnica i organitzativa establertes per la corporació i complir amb la normativa vigent en matèria de protecció de dades de caràcter personal.
- I, en general, totes aquelles funcions de caràcter similar que li siguin atribuïdes.
- A les obres de construcció: verificar el compliment de la legislació vigent, comunicant qualsevol incidència a l'autoritat competent (Reial decret 171/2002 disp. add.1a) i/o actuar com a coordinador/a en matèria de seguretat i salut (si ha estat designat pel promotor de l'obra).

El requisit que es demana per poder participar en els processos selectius és el grau en l'àmbit de l'enginyeria industrial o titulació equivalent, així com el màster habilitant en el seu cas, tot depenent de l'abast funcional del lloc a cobrir. Igualment, es requerirà disposar de coneixements de català de nivell C1 o nivell de suficiència.

Per a més informació:

**crido.diba.cat
gs.agovernl@diba.cat**

**diba.cat/web/
assistenciagovernlocal**



**Diputació
Barcelona**

Àrea d'Innovació, Governos Locals i Cohesió Territorial

Gerència de Serveis d'Assistència al Govern Local

Comte d'Urgell, 187

Edifici 14, 2a planta

08036 Barcelona

Tel. 934 049 400

gs.agovernl@diba.cat