

OPCIONES PER A LA CREACIÓ DE L'EMPRESA

AUTÒNOM O SOCIETAT LIMITADA?

Les dues formes societàries que s'ajusten més a l'empresa artesana són la figura de l'empresari autònom i la societat limitada.

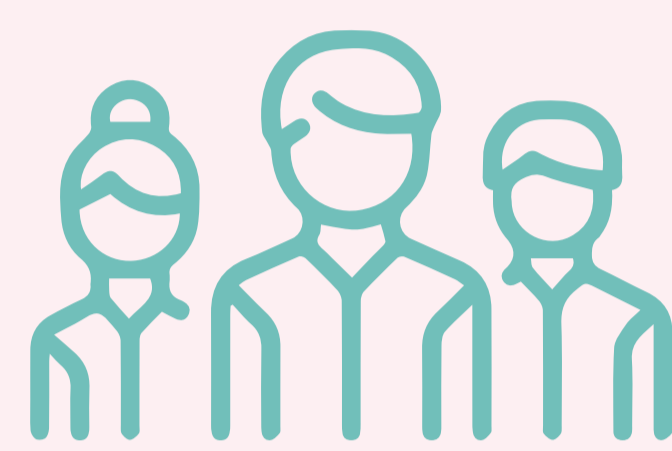
L'elecció d'una de les dues dependrà dels aspectes següents:

Nombre de socis i la seva relació amb l'empresa • Capital disponible
Despeses de constitució • Situacions personals específiques • Fiscalitat



EMPRESARI AUTÒNOM

Només hi ha una persona sòcia i no fa falta cap capital mínim per posar en marxa el negoci. Es cotitza a la Seguretat Social en règim d'autònoms. Fiscalment, estem subjectes a l'IRPF. La responsabilitat de l'empresari individual és il·limitada.



SOCIETAT LIMITADA

Es pot constituir amb només un soci, tot i que no hi ha nombre màxim. Per crear la societat cal un capital mínim de 3.005 €. Quant a la fiscalitat, estem sotmesos a l'impost de societats i a altres règims com l'IVA. Pel que fa a la responsabilitat, els socis tenen responsabilitat limitada al capital social aportat.

PASSOS PER CONSTITUIR L'EMPRESA

Els tràmits per constituir la nostra empresa són senzills en les dues formes societàries indicades.

Per donar-nos d'alta en règim d'autònoms cal: declaració d'alta i cens d'inici d'activitat, alta de l'IAE, llicència municipal d'obertura, alta a la Seguretat Social i la comunicació d'obertura de centre de treball.

Per crear una societat limitada cal: certificació negativa de nom, atorgament d'escriptura pública de constitució, liquidació d'ITP i AJD, declaració d'alta i cens d'inici d'activitat, alta de l'IAE, llicència municipal d'obertura, inscripció al BORME, alta a la Seguretat Social i la comunicació d'obertura de centre de treball.



PROJECTE REEMPRESA

Reempresa és una proposta que posa en contacte projectes empresarials que estan en funcionament però que volen començar amb altres que es volen iniciar. Una bona manera de fer el punt de partida menys complicat.

El projecte EFA219/16, Fomentar una estratègia compartida d'innovació i desenvolupament sostenible de la artesanía artística COOP'ART, ha estat cofinançat en un 65% pel Fons Europeu de Desenvolupament Regional (FEDER) a través del Programa Interreg V-A Espanya-França-Andorra (POCTEFA 2014-2020). L'objectiu de POCTEFA és reforçar la integració econòmica i social de l'espai fronterer Espanya-França-Andorra. Aquest ajut se centra a fomentar el desenvolupament d'activitats econòmiques, socials i mediambientals transfrontereres a través d'estratègies conjuntes que afavoreixen el desenvolupament sostenible del territori.



**Diputació
Barcelona**



**Interreg
POCTEFA**



UNIÓN EUROPEA
UNION EUROPÉENNE