

Resum d'activitats i resultats 2022

Gerència de Serveis Residencials
d'Estades Temporals i Respir



Àrea d'Igualtat i Sostenibilitat Social

Respir per a persones grans

84 places operatives de mitjana al llarg de l'any
2.328 sol·licituds
(1.645 dones i 683 homes)



632 persones usuàries
(464 dones i 168 homes)
75 municipis derivants



24.511 pernотacions



79% ocupació mitjana



SAUV

39 places operatives de mitjana al llarg de l'any
158 sol·licituds
(81 dones i 77 homes)



117 persones usuàries
(63 dones i 54 homes)
24 municipis derivants



13.899 pernотacions



100% ocupació mitjana



Aspectes a tenir en compte:

- Programes i paràmetres de gestió adaptats a la situació pandèmica de cada moment.
- Oferta de places, programació i durada de les estades, condicionades per múltiples variables internes i externes a la nostra organització.
- Procediments i organització del treball adaptats a les directrius de les autoritats competents
- S'ha garantit i adaptat a cada moment les mesures de protecció.

Perfil de la persona usuària

-Any 2022-



Respir per a persones grans

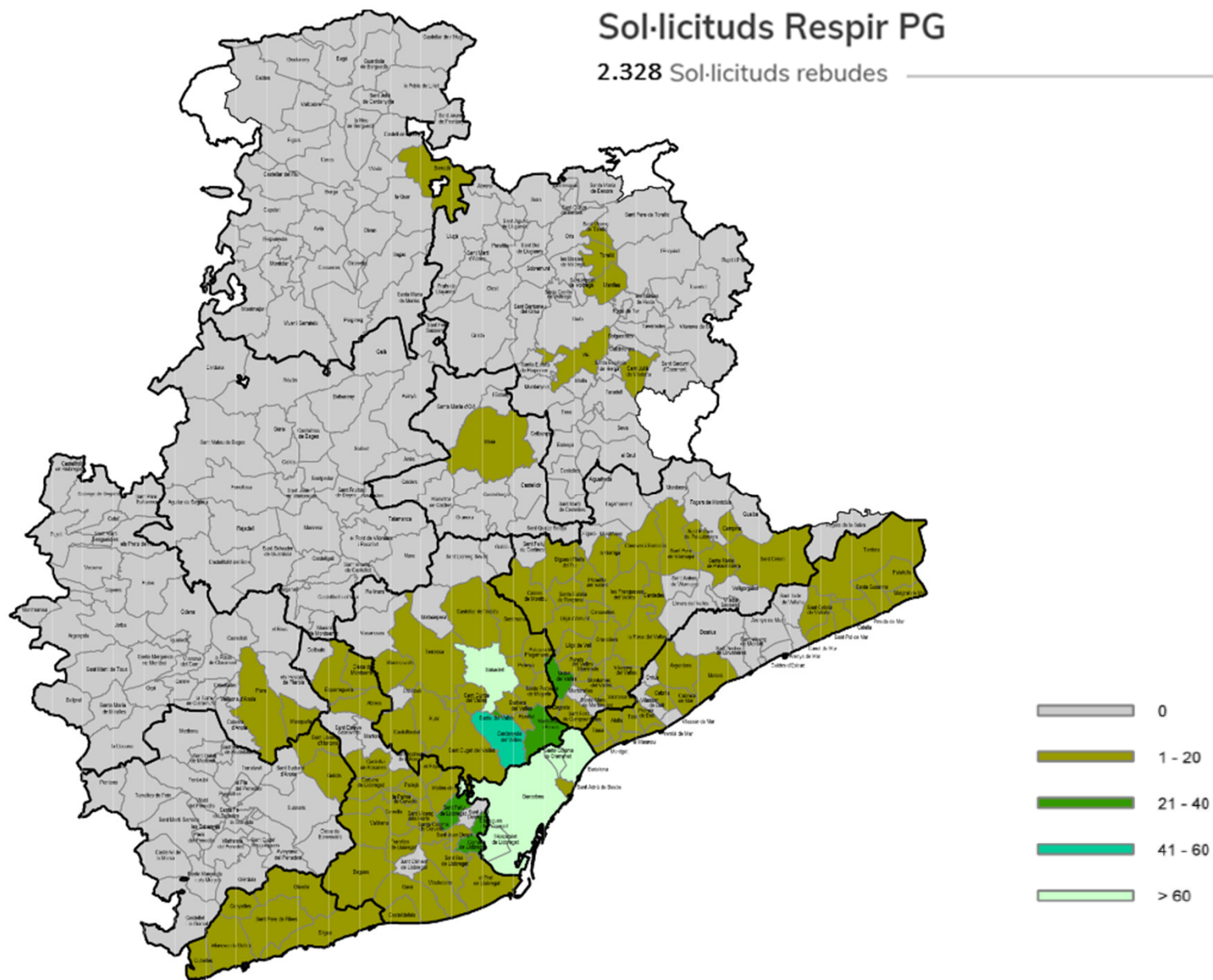
- Barcelonina
- 86 anys
- Dependència física moderada
- Deteriorament cognitiu moderat-greu
- 42 dies de mitjana d'estada

Servei d'Atenció d'Urgències a la Vellesa

- Barcelonina
- 79 anys
- Dependència física moderada
- Deteriorament cognitiu moderat
- 5 mesos i mig de mitjana d'estada

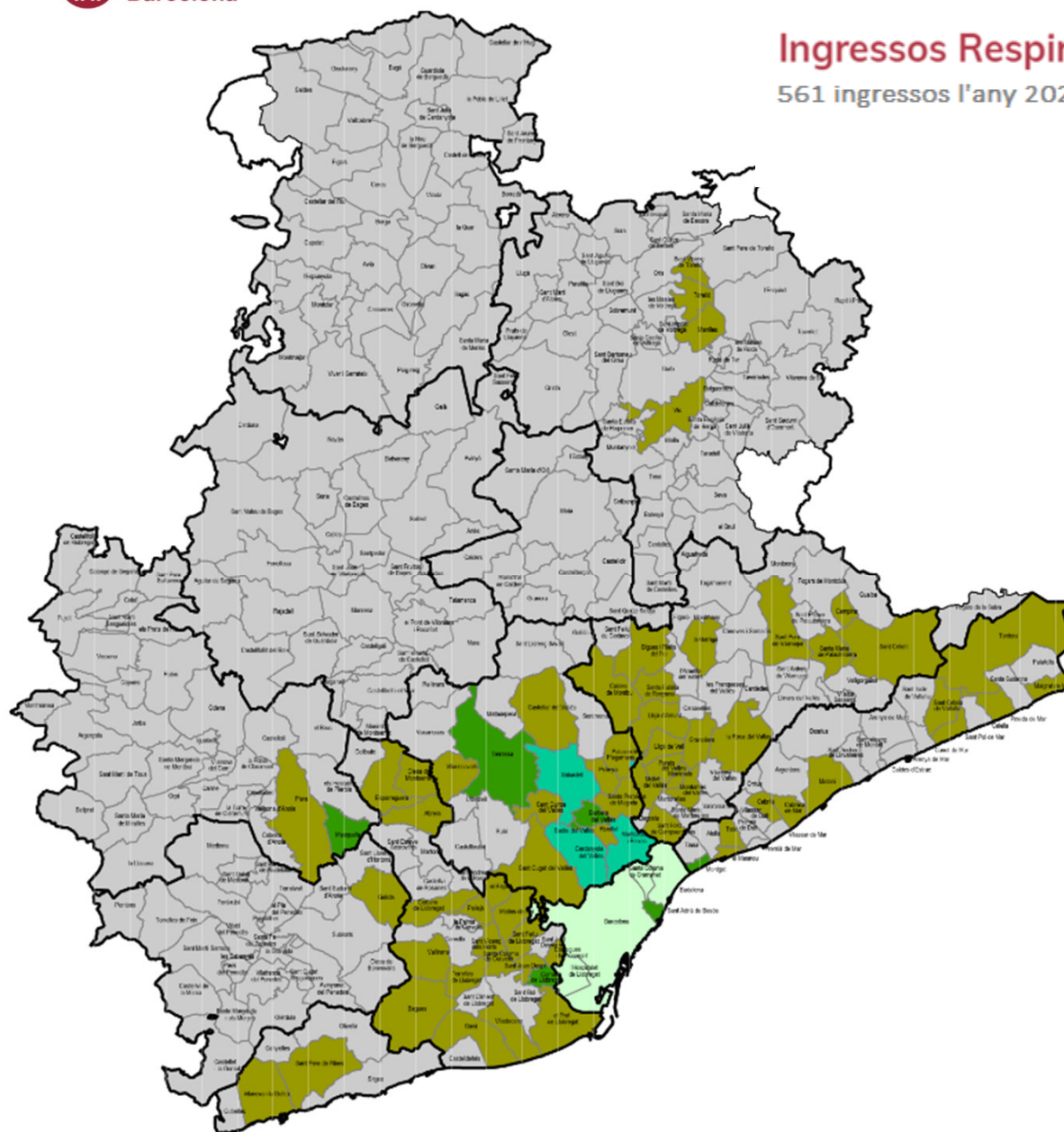
Sol·licituds Respir PG

2.328 Sol·licituds rebudes



Ingressos Respir PG

561 ingressos l'any 2022



Dades del programa llarga estada



6 persones
usuàries
(31/12/2022)



2.355 pernoctacions





Ítems d'assistència sanitària



Tests ràpids d'antígens

A les persones cuidadores que han visitat els seus familiars en el centre, seguint les indicacions de les autoritats sanitàries



Cribatges

Massius i periòdics a les persones usuàries i als treballadors, seguint les indicacions de les autoritats sanitàries.



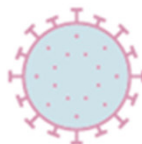
Monitoratge

Diari de la situació al centre relacionada amb la COVID-19



Comunicació

Dels moviments del centre (ingressos, derivacions i altes)



COVID-19

99 persones usuàries han estat diagnosticades de COVID-19, un 6% respecte del total.

Dades de contacte emocional amb les famílies



3.564
Trucades



88
Videotrucades

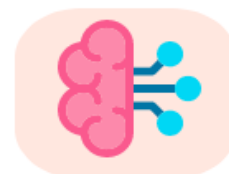


3.495
Visites

Dades de suport a l'activitat assistencial



1.518
Entrevistes amb famílies
Respir PG



598
Atenció i avaluació
psicològica

Cooperació interinstitucional



Dades d'activitat a Web Respir 2022



Més de **6.000 documents** descarregats a cada semestre



2.205 descàrregues úniques de sol·licituds de PG
850 descàrregues úniques de sol·licituds de PDI



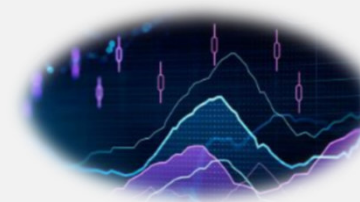
93 visualitzacions del vídeo "cuidar de qui cuida"



703 visualitzacions de la pàgina de **Novetats** (notícies del Respir)



2.286 visites provenen de Barcelona
Altres visites des de Madrid, Hospitalet, Badalona, Sabadell, Terrassa, Mollet del Vallés i Vilanova i la Geltrú



80% dels usuaris accedeixen des de **buscadors**
16% dels usuaris accedeixen **directament**
4% dels usuaris des d'enllaços **externs**

Moltes gràcies per la vostra
atenció i pels esforços realitzats
durant aquest any

