

Resum d'activitats i resultats 2022

Gerència de Serveis Residencials
d'Estades Temporals i Respir



Àrea d'Igualtat i Sostenibilitat Social

24 places operatives
de mitjana al llarg de
l'any

1.851 sol·licituds
(898 dones i 953
homes)

897 persones usuàries
(461 dones i 436
homes)

81 municipis derivants

5.971 pernoctacions
69% ocupació mitjana



Aspectes a tenir en compte:

- Programes i paràmetres de gestió adaptats a la situació pandèmica de cada moment.
- Oferta de places, programació i durada de les estades, condicionades per múltiples variables internes i externes a la nostra organització.
- Procediments i organització del treball adaptats a les directrius de les autoritats competents
- S'ha garantit i adaptat a cada moment les mesures de protecció.

Perfil de la persona usuària

-Any 2022-

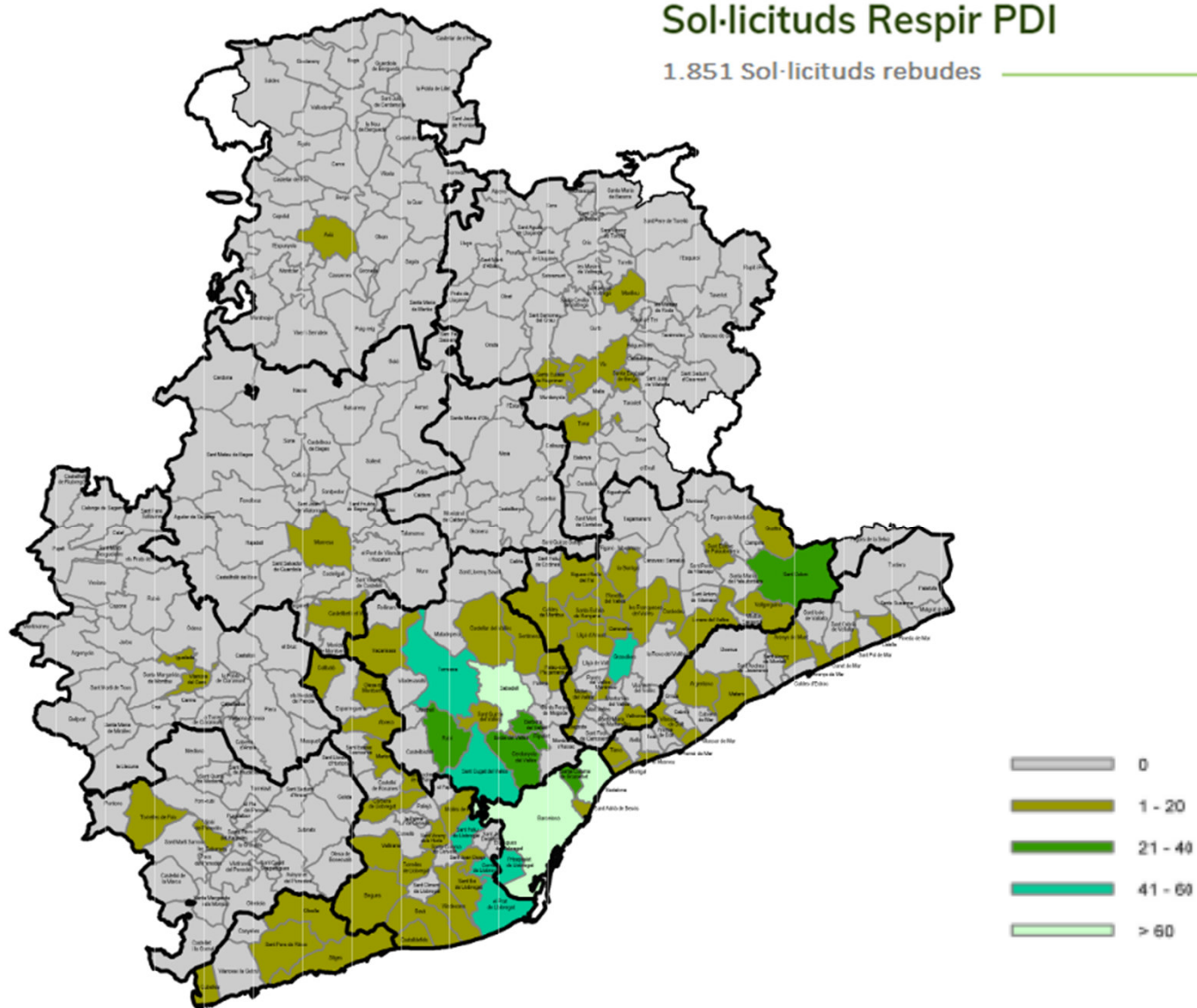


Respir per a persones amb discapacitat intel·lectual

- Barcelonina
- 32 anys
- Trastorn de personalitat/conducta moderat
- Derivada de centre ocupacional

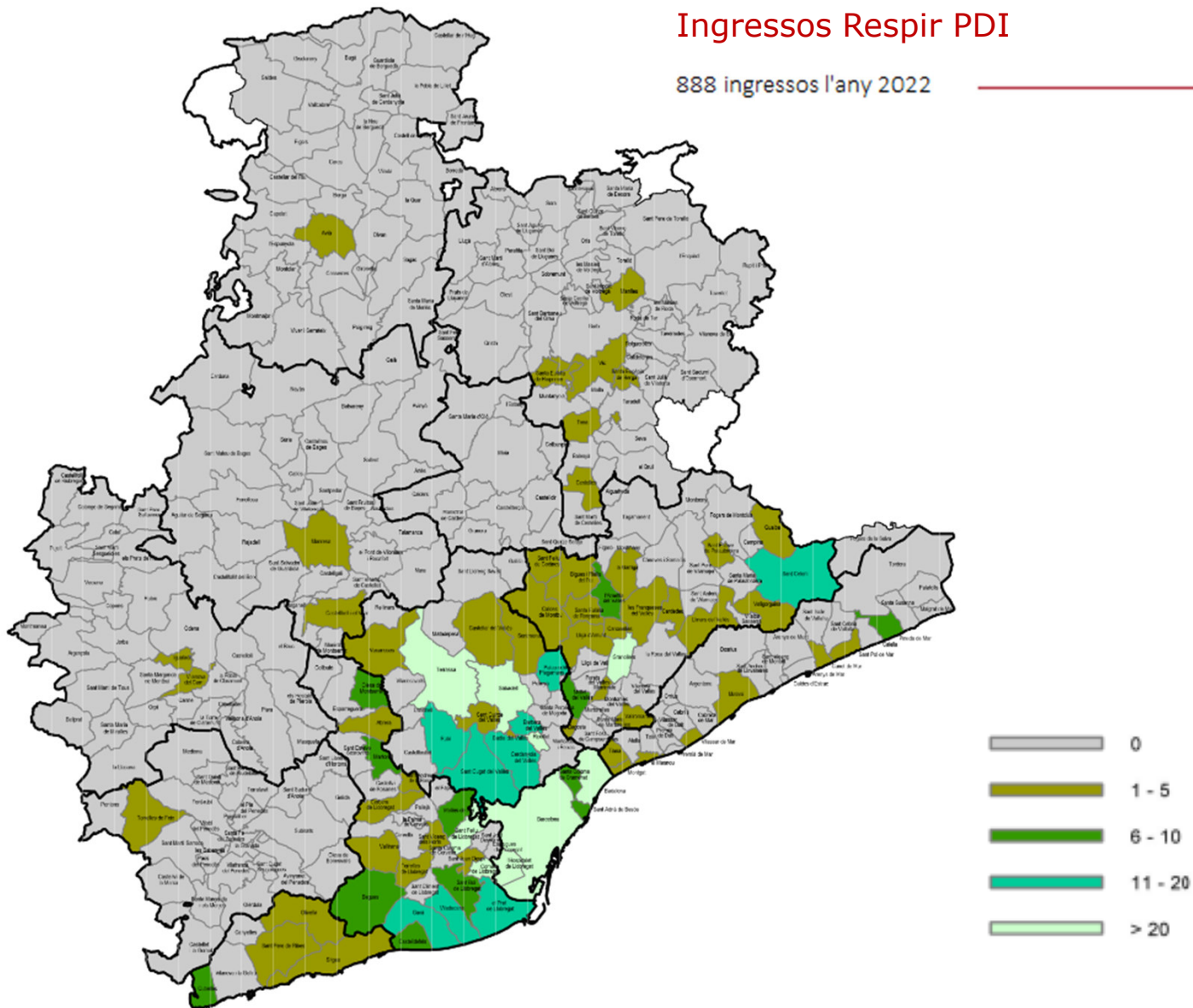
Sol·licituds Respir PDI

1.851 Sol·licituds rebudes



Ingressos Respir PDI

888 ingressos l'any 2022





Ítems d'assistència sanitària



Tests ràpids d'antígens

A les persones cuidadores que han visitat els seus familiars en el centre, seguint les indicacions de les autoritats sanitàries



Cribatges

Massius i periòdics a les persones usuàries i als treballadors, seguint les indicacions de les autoritats sanitàries.



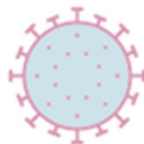
Monitoratge

Diari de la situació al centre relacionada amb la COVID-19



Comunicació

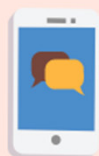
Dels moviments del centre (ingressos, derivacions i altes)



COVID-19

99 persones usuàries han estat diagnosticades de COVID-19, un 6% respecte del total.

Dades de contacte emocional amb les famílies, atenció psicosocial i fisioteràpia



511

Trucades



120

Entrevistes amb famílies
Respir PDI



1.046

Intervencions de
fisioteràpia

Altres dades d'interès



32

Estudiants en pràctiques
formatives als Serveis
Residencials d'Estades
Temporals i Respir

Cooperació interinstitucional



Dades d'activitat a Web Respir 2022



Més de **6.000 documents** descarregats a cada semestre



2.205 descàrregues úniques de sol·licituds de PG
850 descàrregues úniques de sol·licituds de PDI



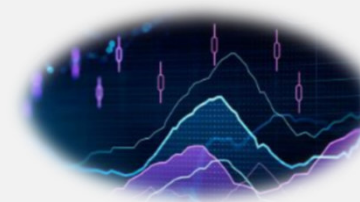
93 visualitzacions del vídeo "cuidar de qui cuida"



703 visualitzacions de la pàgina de **Novetats** (notícies del Respir)



2.286 visites provenen de Barcelona
Altres visites des de Madrid, Hospitalet, Badalona, Sabadell, Terrassa, Mollet del Vallés i Vilanova i la Geltrú



80% dels usuaris accedeixen des de **buscadors**
16% dels usuaris accedeixen **directament**
4% dels usuaris des d'enllaços **externs**

Moltes gràcies per la vostra
atenció i pels esforços realitzats
durant aquest any

