

MDMA

L'MDMA (metilendioximetanfetamina, també coneguda com a èxtasi) és una droga estimulante de l'activitat del cervell.

MDMA

Dona sensació de benestar i de major sociabilitat.

MDMA

Provoca palpitations, suor intensa i possible cop de calor.

MDMA

Pot causar al·lucinacions i paranoies.

MDMA

Pertany a la família de les feniletilamines (substàncies elaborades sintèticament).

ketamina

La ketamina és una droga depressora, alenteix el funcionament del cervell.

ketamina

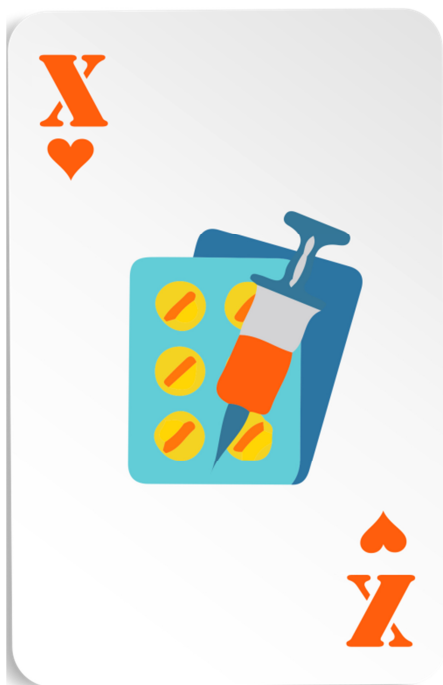
Dona sensació de flotar i de sortir lleugerament fora del cos. També d'adormiment de les extremitats.

ketamina

Provoca problemes de coordinació, visió borrosa i dificultat de concentració.

ketamina

És un anestèsic utilitzat en l'àmbit mèdic i veterinari.



INSTRUCCIONS:

El document està preparat per ser imprès a doble cara (preferiblement en cartolina).

Necessitem un joc de cartes per a cada equip.

Aquestes cartes són una ampliació de les que trobareu a l'annex [4_G10T4_FEM_TEC_annex1](#)

<https://www.diba.cat/en/web/fem-tec/jocontrolo-t4>

ketamina

En dosis altes pot
provocar deliris.