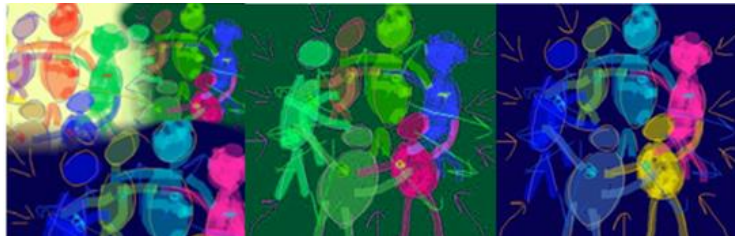


**ESPAI DE REFLEXIÓ DE LA TASCA I D'ACOMPANYAMENT EN LA PRÀCTICA GRUPAL AMB FAMÍLIES****Finalitat**

L'Espai de reflexió i acompanyament a la pràctica grupal amb famílies és una supervisió grupal per a tècnics i tècnics dels ens locals que realitzen conducció directa d'aquesta tipologia de grups.

Es tracta d'un **espai grupal segur de reflexió sobre la tasca amb les famílies**, un espai on distanciar-se i reflexionar junts amb altres companyes i companys d'ens locals diversos, -primerencs o amb una llarga trajectòria-, i moment de cura professional on expressar-se amb confiança sobre situacions grupals que els generen tensió i/o inseguretat i també gaudir junts dels seus èxits.

Actualment es treballa via telemàtica amb unes indicacions per poder participar, tot i així, i de manera eventual es podria valorar alguna trobada grupal presencial.

**Objectius de l'espai de reflexió de la pràctica grupal**

- Millorar les pràctiques professionals.
- Sentir-se acompanyats i continguts en un entorn confidencial i segur.
- Compartir i celebrar junts els seus 'primers passos', els seus èxits.
- Crear un llenguatge comú.
- Afrontar amb més seguretat les situacions posteriors.

**Continguts**

Casos de situacions grupals viscudes que aporten els professionals participants o la mateixa facilitadora.

**Metodologia**

Es treballa amb una metodologia grupal de reflexió i intercanvi de coneixements i experiències, amb l'acompanyament expert d'una facilitadora.

## Funcionament

---

Es treballa a partir d'un grup obert, en el qual van participants els professionals segons les seves demandes i necessitats.

S'ofereix a cada participant un mínim de 7 sessions (10h 30min) i un màxim de 14 sessions (21 h).

**Es recomana participar en dies continus, 2 trobades al mes**, ja que la idea és acompanyar el procés de conducció d'un grup de famílies en actiu.

Al finalitzar s'haurà d'omplir una fitxa amb les dades del projecte i una avaluació de la supervisió, i es rebirà un faig constar personalitzat en funció de la seva assistència.

## Cronograma

---

<b>Grup</b>	<ul style="list-style-type: none"><li>▪ Dia: <b>Dimarts</b></li><li>▪ Horari: de <b>12:00 h a 13:30 h</b></li><li>▪ Format: <b>Zoom</b> (valorar alguna trobada presencial)</li></ul>	<b>Primer semestre 2024</b>	<b>Segon semestre 2024</b>
	 El link de connexió se us passarà el <u>dia abans</u>	<ul style="list-style-type: none"><li>▪ <b>GENER: 16 i 30</b></li><li>▪ <b>FEBRER: 13 i 27</b></li><li>▪ <b>MARÇ: 12 i 19</b></li><li>▪ <b>ABRIL: 9 i 23</b></li><li>▪ <b>MAIG: 7 i 21</b></li><li>▪ <b>JUNY: 4 i 18</b></li></ul>	<ul style="list-style-type: none"><li>▪ <b>SETEMBRE: 3 i 17</b></li><li>▪ <b>OCTUBRE: 1 i 15</b></li><li>▪ <b>NOVEMBRE: 5 i 19</b></li><li>▪ <b>DESEMBRE: 3</b></li></ul>

## Professional responsible

---



### **Lucía Aizcorbes Prado,**

tècnica especialista en infància, adolescència i treball grupal amb famílies

Servei de Convivència, Diversitat i Cicle de Vida

Si necessiteu una consulta prèvia podeu contactar amb mi

✉ e-mail: [aizcorbespl@diba.cat](mailto:aizcorbespl@diba.cat)

Telèfon: 93 402 22 22 ext: 25081 Mòbil : 648 24 31 50